

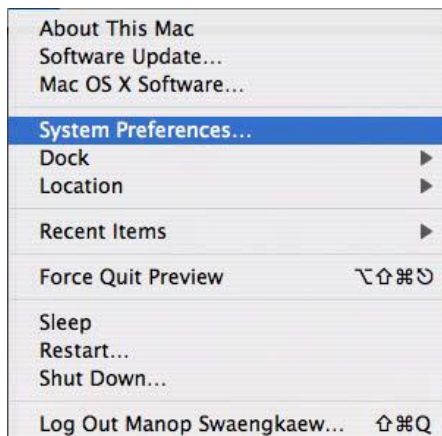
How to use Wi-Fi by TrueMove for MAC OSX (Wi-Fi hotspot)

Normally Wi-Fi Macintosh can be used instantly after turning on the device. Simply select your preferred Access Point and the basic settings are as following:

1. Click at Apple Icon



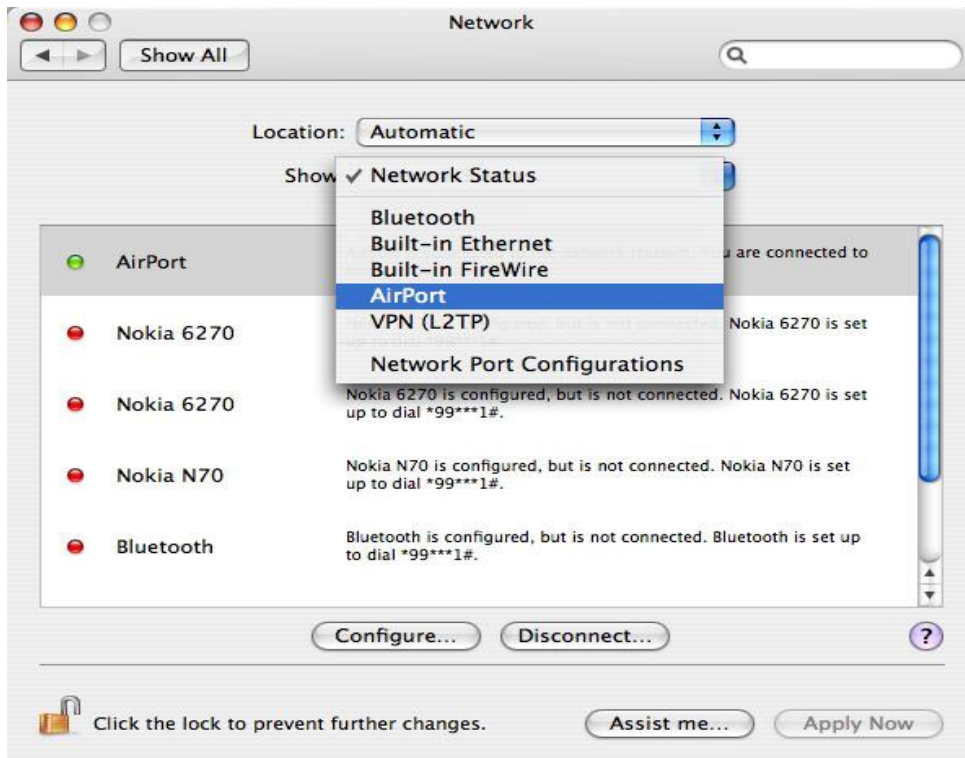
2. Click at System Preferences



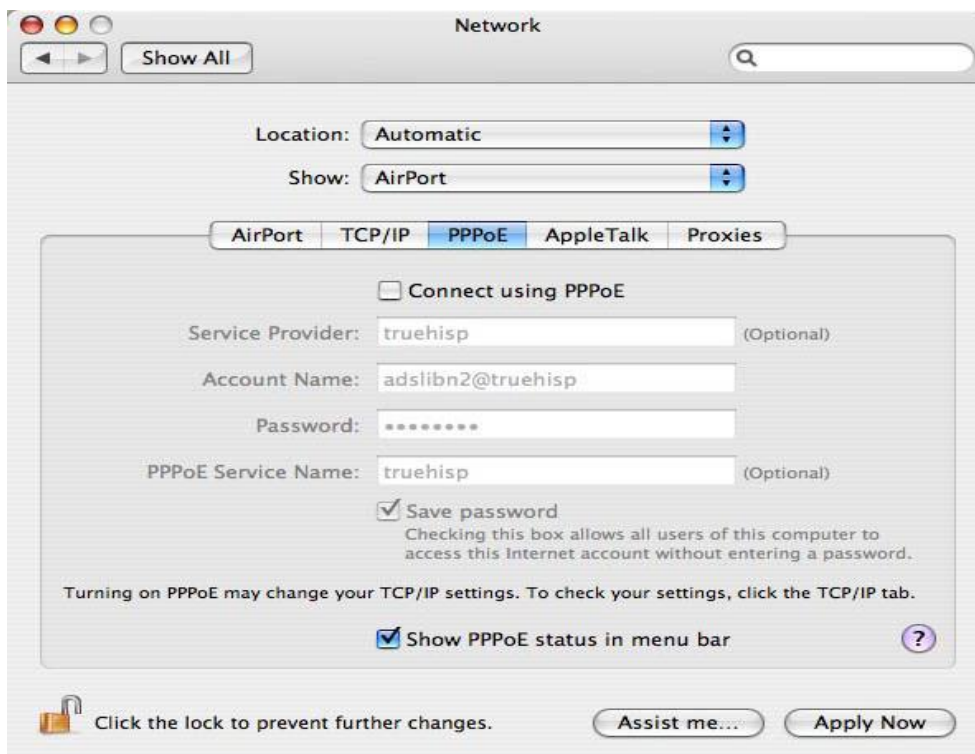
3. Click at Network



4. At Show All, select Airport

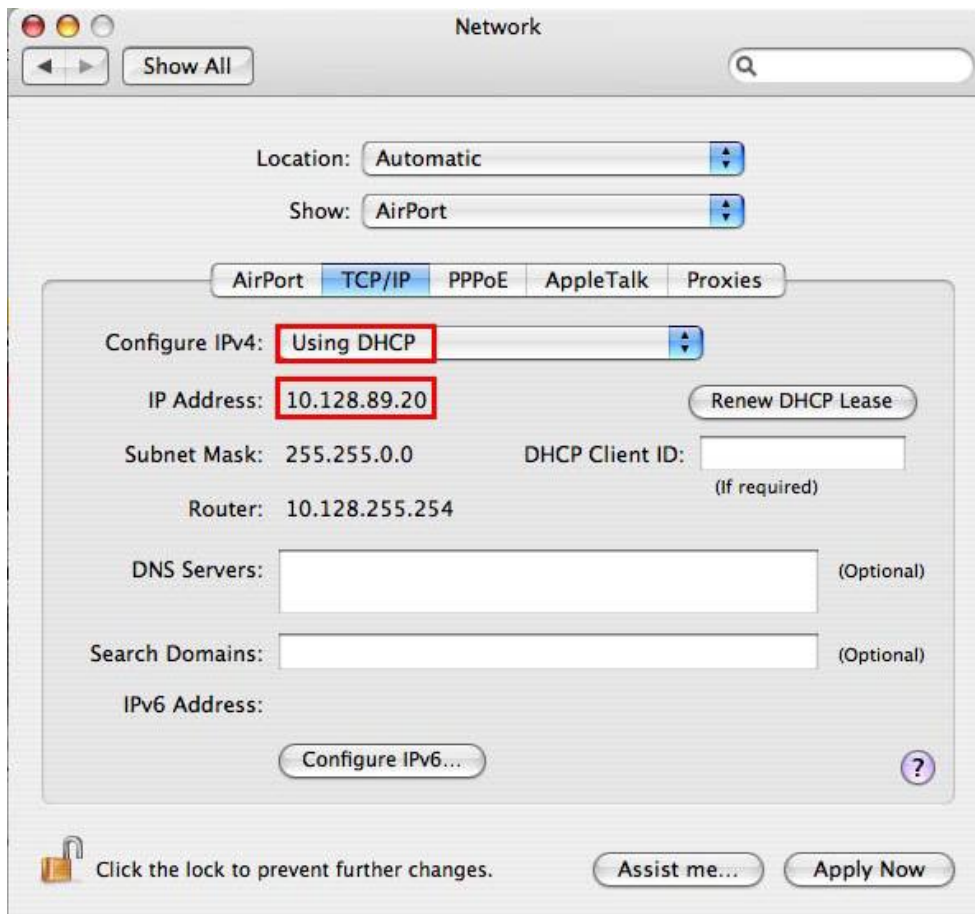


5. Select PPPoE Tab to check setting. If Wi-Fi hotspot is used, no need to set up. Remove a check mark at "Connect using PPPoE" if it's been checked



6. Select TCP/ IP and Using DHCP at Configure IPv4

IP Address should be 10.xx.xx.xx



7. After receiving IP, Wi-Fi hotspot can be used. Open the browser and enter login. For the details of various packages, go to www.truewifi.net

Username | ชื่อผู้ใช้

Password | รหัสผ่าน

[True customer get password here](#) | [ลูกค้าทรูรับ รหัสผ่านที่นี่](#)

[Forget Password](#) | [ลืมรหัสผ่าน](#)

Remember me/Auto Login | [จำชื่อผู้ใช้ / เข้าใช้งานอัตโนมัติ](#)

[LOGIN](#) เข้าสู่ระบบ [RESET](#) รีเซ็ต [BUY WIFI PACKAGE](#) ซื้อแพ็คเกจ Wifi

- KSC Customers ลูกค้า KSC
- Buy WiFi with True Money Cash Card ซื้อชั่วโมง WiFi ด้วย ทรูมันนี่ แคช การ์ด
- Register Bangkok WiFi ลงทะเบียน Bangkok WiFi
- How to use WiFi วิธีการใช้งาน WiFi
- International Roaming บริการ WiFi ระหว่างประเทศ
- Buy WiFi with NetKit by True Online ซื้อชั่วโมง WiFi ด้วยเน็ตคิตจากทรูออนไลน์
- Renew Bangkok WiFi Account ต่ออายุการใช้งาน Bangkok WiFi
- Troubleshooting การแก้ไขปัญหา