

## วิธีการตั้งค่า WDS ของ Modem Cisco Model : EPC2425

WDS คือ การตั้งค่าเพื่อเชื่อมต่อสัญญาณ Wireless ระหว่างอุปกรณ์คือ Wireless Router 2 ตัวหรืออาจจะมากกว่าที่รองรับระบบ WDS โดยมี Router ตัวหลัก 1 ตัวและ Router ตัวที่ 2 หรือ 3 มาเชื่อมต่อสัญญาณกับ Router ตัวหลักเพื่อทำให้ได้ระยะทางในการใช้งาน Wireless ได้ระยะทางเพิ่มขึ้น

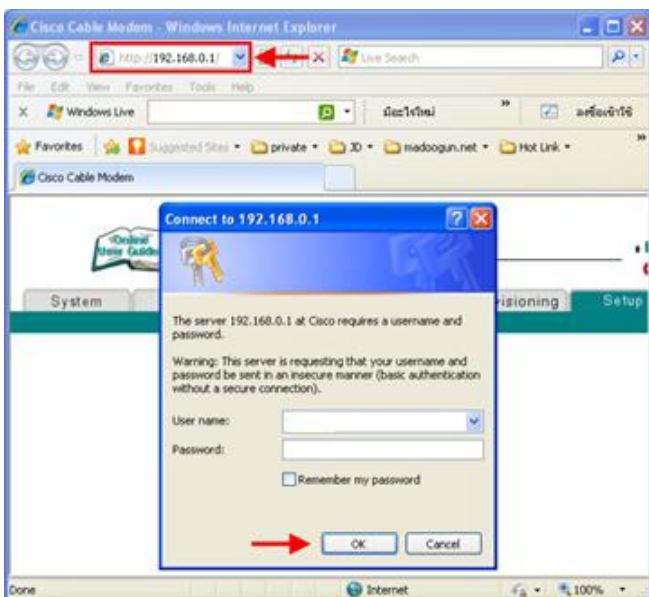
หลักการตั้งค่า Main Router (ตัวหลัก) และ Site Router

1. SSID : เหมือนกัน
2. Channel : เหมือนกัน
3. Wireless Security : เหมือนกัน
4. Wireless Bridging : Enabled เหมือนกัน
5. Remote Bridges : Main Router ใส่ค่า MAC Address ของ Site Router และ Site Router ใส่ค่า MAC Address ของ Main Router
6. IP LAN : เปลี่ยนที่ Site Router เพื่อเลี่ยง IP ไม่ให้ชนกัน
7. DHCP : Disable ที่ Siter Router

## วิธีการตั้งค่า WDS

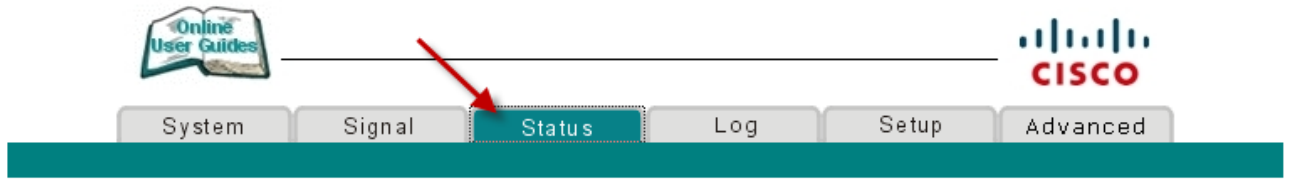
1. เปิด Browser และในช่อง Address พิมพ์ <http://192.168.0.1> จะแสดงหน้าต่างให้ใส่ User/Pass ให้คลิกที่ปุ่ม OK เลย

**หมายเหตุ : กรณีใช้ Browser Safari อาจจะมีปัญหาในการ Login ให้ใช้ Browser ตัวอื่นแทน**



## 2. คลิกที่ Status และ สังเกตที่ Wireless Primary Interface

นำค่า Wireless Primary Interface ของ Main Router ไปใส่ใน Site Router และ ของ Site Router มาใส่ใน Main Router ดังวิธีการต่อไปนี้



Computers Detected	1
WAN Isolation	OFF

### CPE Connections

The data shown in the table below provides information about the customer premise equipment (CPE) connected to your cable modem.

Connected to	MAC Address	IP Address
Eth-Switch Lan(1)	00:23:AE:43:CF:A8	192.168.0.10

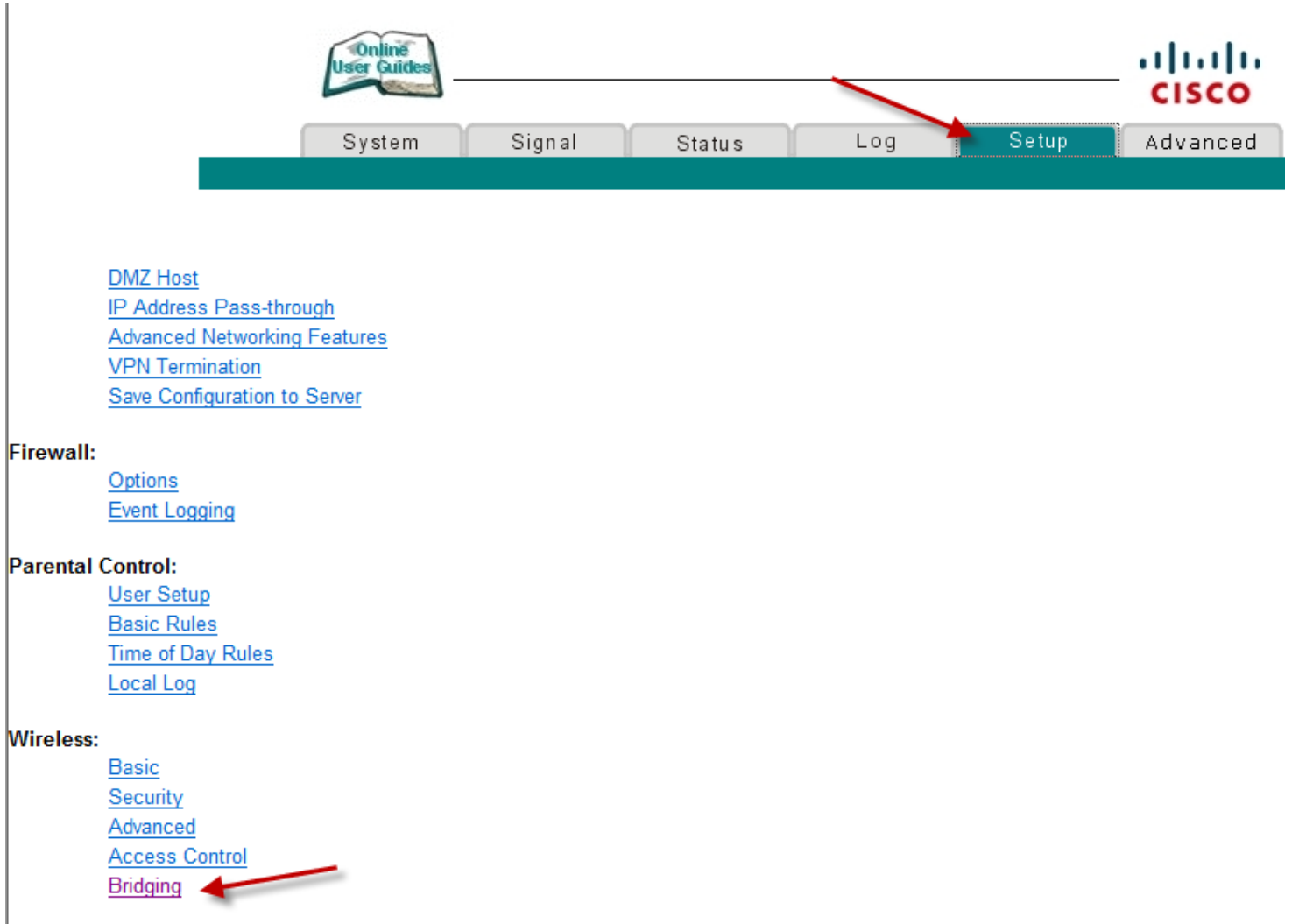
### Interface Parameters

The data shown in the table below containing information about the parameters for each interface of your cable modem.

Interface Name	Provisioned	State	Speed	MAC Address
CABLE: Cable Modem Interface	Enabled	Link Down		48-44-87-24-EE-DC
LAN: Ethernet Interface 1	Enabled	Link Up	100 MBits	
LAN: Ethernet Interface 2	Enabled	Link Down		
LAN: Ethernet Interface 3	Enabled	Link Down		
LAN: Ethernet Interface 4	Enabled	Link Down		
Wireless: Wireless Primary Interface	Enabled	Link Up	54 MBits	E0-69-95-49-FF-13
Wireless: Wireless Guest Interface 1	Disabled	Link Down	54 MBits	00-00-00-00-00-00
Wireless: Wireless Guest Interface 2	Disabled	Link Down	54 MBits	00-00-00-00-00-00
Wireless: Wireless Guest Interface 3	Disabled	Link Down	54 MBits	00-00-00-00-00-00

## วิธีเข้าไปเปิดใช้งาน Wireless Bridging และใส่ MAC Address

1. คลิก Setup และ Bridging ที่เมนู Wireless



The screenshot shows the Cisco configuration interface. At the top, there is a navigation bar with tabs: System, Signal, Status, Log, Setup, and Advanced. The Setup tab is highlighted in green, and a red arrow points to it from the Online User Guides icon. Below the navigation bar, there are several links: DMZ Host, IP Address Pass-through, Advanced Networking Features, VPN Termination, and Save Configuration to Server. Under the heading "Firewall:", there are links for Options and Event Logging. Under "Parental Control:", there are links for User Setup, Basic Rules, Time of Day Rules, and Local Log. Under "Wireless:", there are links for Basic, Security, Advanced, Access Control, and Bridging. A red arrow points to the Bridging link.

2. ที่ Wireless Bridging เลือก Enabled

Wireless Bridging

Remote Bridges

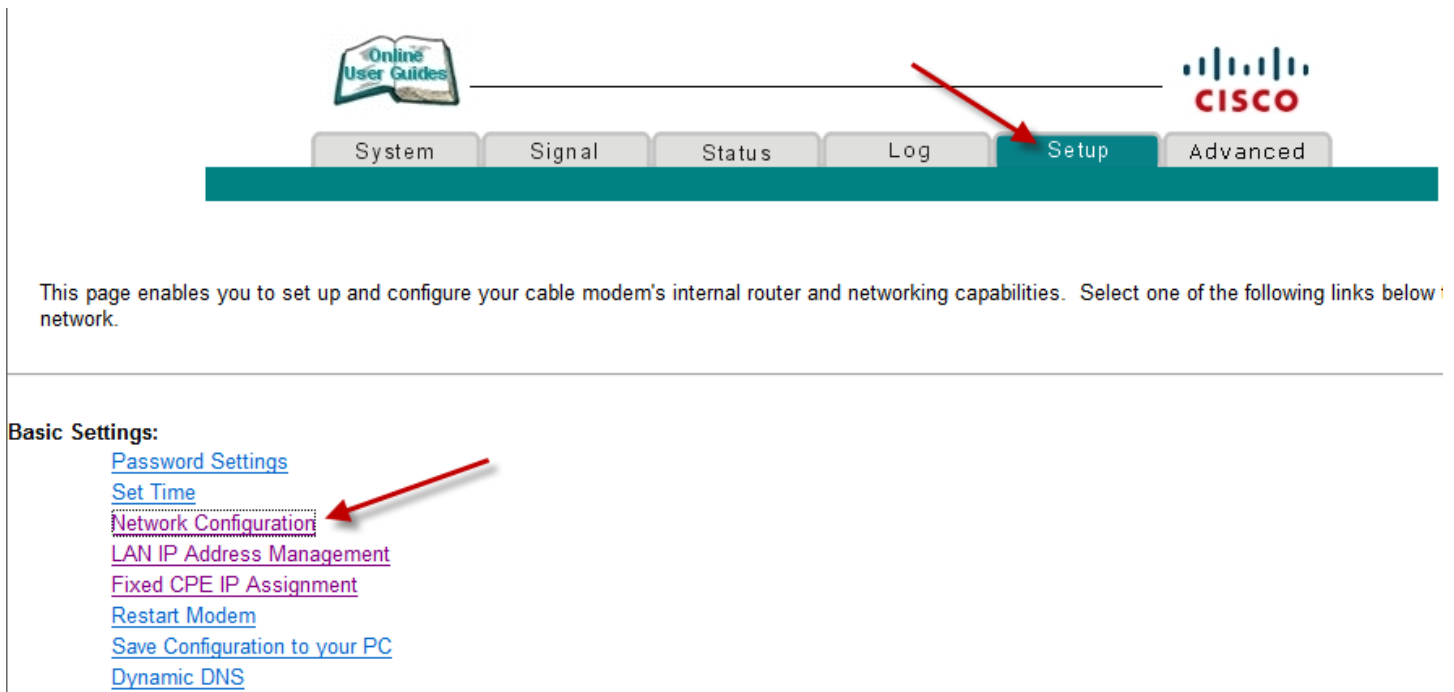
3. ที่ Remote Bridges ให้ใส่ค่า MAC Address ของ Router ที่ต้องการทำ WDS ด้วย เช่น 1a:2b:3c:4d:5e:6f จากนั้น คลิก Apply

Wireless Bridging  ▾

Remote Bridges

## วิธีเปลี่ยน IP LAN ที่ Site Router

1. คลิกที่ Setup และ Network Configuration



Online User Guides

System Signal Status Log **Setup** Advanced

CISCO

This page enables you to set up and configure your cable modem's internal router and networking capabilities. Select one of the following links below network.

**Basic Settings:**

- [Password Settings](#)
- [Set Time](#)
- [Network Configuration](#)
- [LAN IP Address Management](#)
- [Fixed CPE IP Assignment](#)
- [Restart Modem](#)
- [Save Configuration to your PC](#)
- [Dynamic DNS](#)

2. แก้ไขตัวเลขหลักสุดท้าย เช่น แก้ไขเป็น 192.168.0.2 จากนั้นคลิก Apply

LAN

IP Address:  /   
IP Network: **192.168.0.0**  
Decimal NetMask: **255.255.255.0**  
Broadcast: **192.168.0.255**  
MAC Address: **48:44:87:24:ee:dd**

WAN

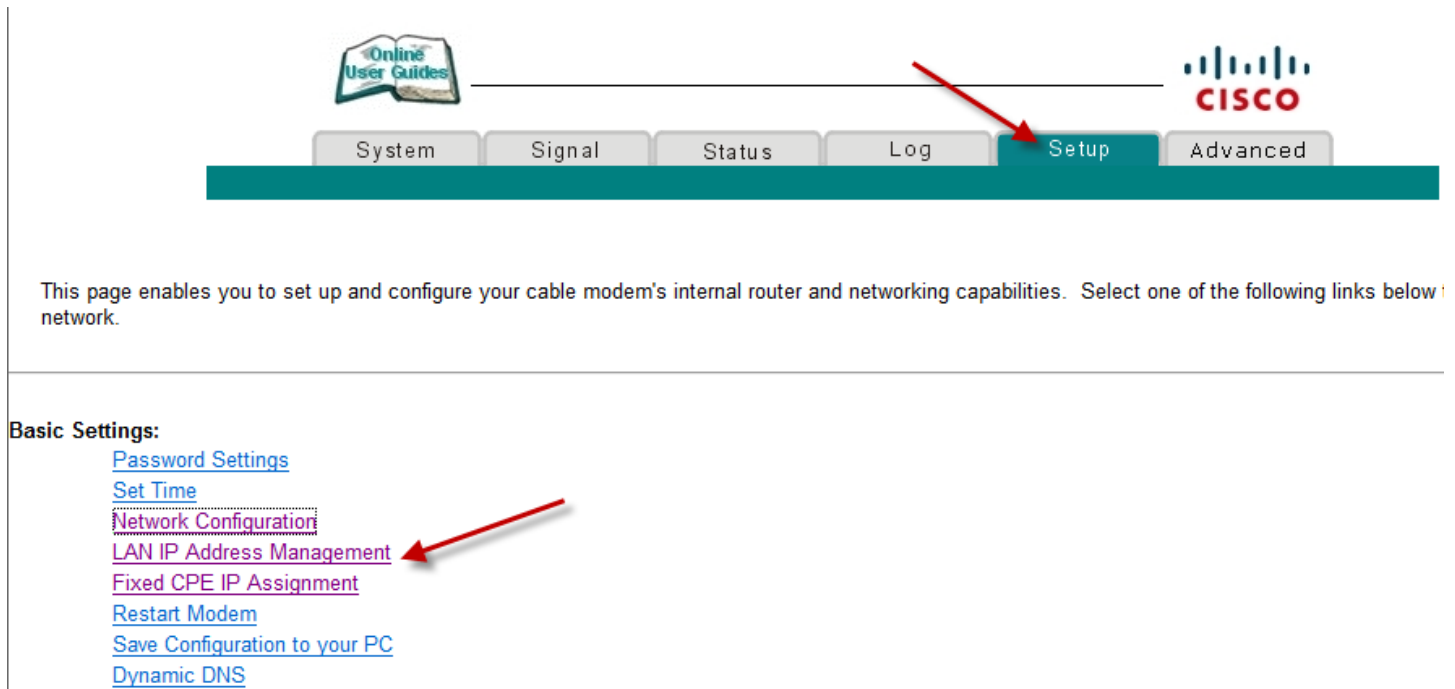
IP Address: -----  
Subnet Mask: -----  
Gateway IP: -----  
Duration: **D: -- H: -- M: -- S: --**  
Expires: -----



Host Name  (Required by some ISPs)  
Domain Name  (Required by some ISPs)  
Static IP Address  .  .  .   
Static IP Mask  .  .  .   
Default Gateway  .  .  .   
Primary DNS (static IP only)  .  .  .   
Secondary DNS (static IP only)  .  .  .   
MTU Size  (256-1500 octets, 0 = use default)

## วิธี Disable DHCP ที่ Site Router

1. คลิกที่ Setup และ LAN IP Address Management



Online User Guides

System Signal Status Log **Setup** Advanced

CISCO

This page enables you to set up and configure your cable modem's internal router and networking capabilities. Select one of the following links below network.

**Basic Settings:**

- [Password Settings](#)
- [Set Time](#)
- [Network Configuration](#)
- [LAN IP Address Management](#)
- [Fixed CPE IP Assignment](#)
- [Restart Modem](#)
- [Save Configuration to your PC](#)
- [Dynamic DNS](#)

2. คลิก No ที่ DHCP แล้ว Apply

DHCP Server  Yes  No

Starting Local Address

Number of CPEs

Lease Time