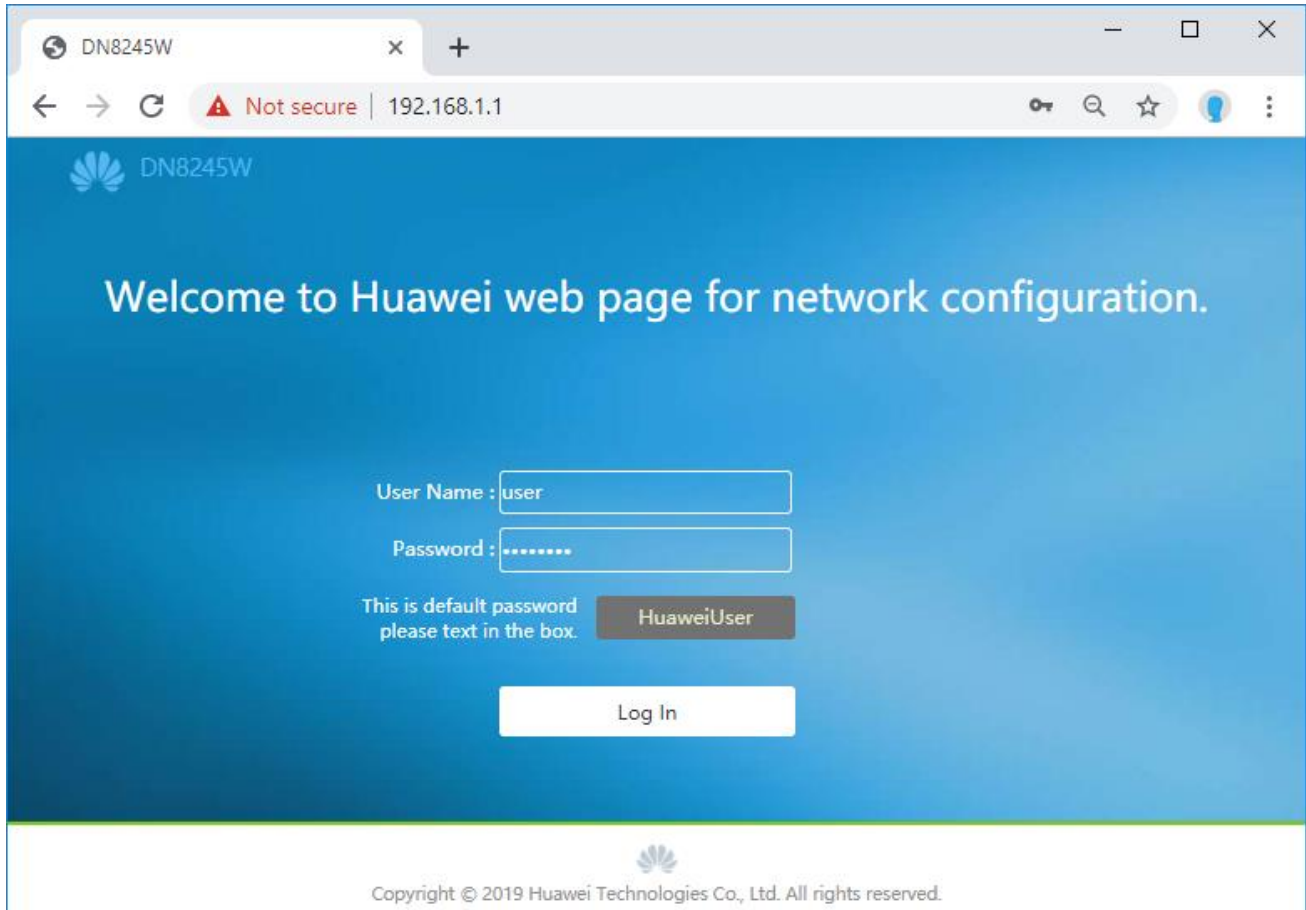
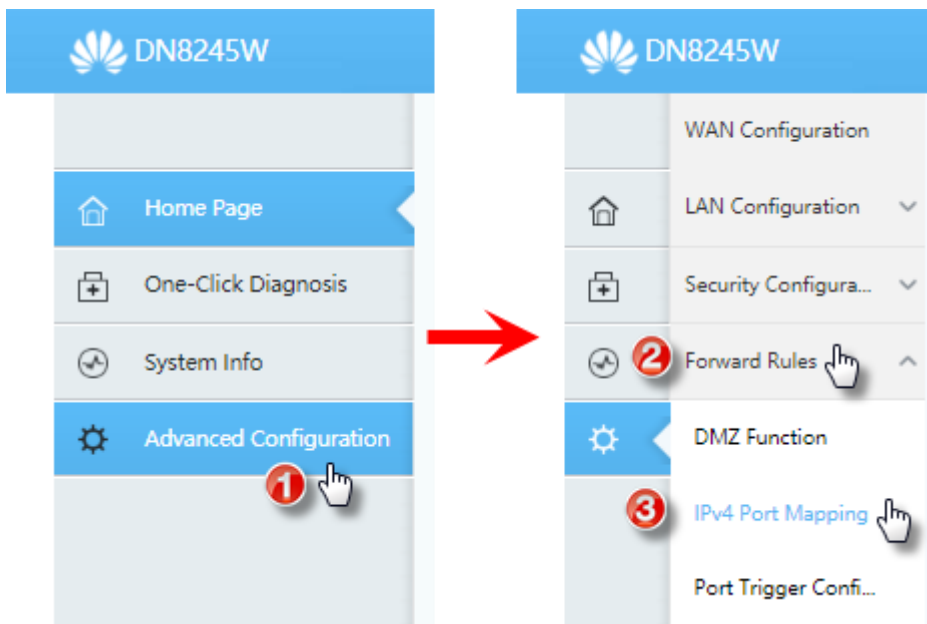


การตั้งค่า Forward Port บน HUAWEI DN8245W

1. พิมพ์ 192.168.1.1 ที่ Browser แล้วกด Enter, จากนั้นใส่ User = user, Password = HuaweiUser (การ Login ครั้งแรก Router จะบังคับให้เปลี่ยนรหัสผ่านก่อนเสมอ และห้ามซ้ำกับ default password)



2. ไปที่ **Advanced Configuration > Forward Rules > IPv4 Port Mapping**



3. ทำการตั้งค่าดังนี้

- 1) กดปุ่ม New
- 2) Type : เลือก User-Defined
- 3) Enable Port Mapping : ทำเครื่องหมายถูกเพื่อเปิดใช้งาน
- 4) Protocol : เลือกตามอุปกรณ์ที่ลูกค้าใช้งาน ถ้าไม่แน่ใจ ให้เลือก TCP/UDP
- 5) Start/End External Port : ใส่เลข Port ของอุปกรณ์ที่ต้องการทำ Forward Port กรณีใช้ True DDNS ให้ใส่ Port ที่ได้รับจาก True DDNS
- 6) Start/End Internal Port : ใส่เลข Port ที่ระบุอยู่ที่อุปกรณ์ที่ต้องการทำ Forward Port
- 7) Mapping Name : ตั้งชื่อ Profile ของการตั้งค่านี้ เพื่อให้รู้ว่าทำ Forward Port ไปใช้งานอะไร เช่น ตั้งว่า DVR เพื่อ Forward Port อุปกรณ์ DVR
- 8) Internal Host : ใส่ IP Address ที่อุปกรณ์ที่ต้องการทำ Forward port ได้รับจาก Router เช่น DVR ได้รับ IP 192.168.1.108 ก็ใส่ IP นี้
- 9) ตั้งค่าเรียบร้อยแล้วกดปุ่ม Apply

IPv4 Port Mapping

On this page, you can configure port mapping parameters to set up virtual servers on the LAN network and allow these servers to be accessed from the Internet.
 Note: The well-known ports for voice services cannot be in the range of the mapping ports.

1

WAN Name	Mapping Name	Protocol	External Port	Internal Port	Internal Host	Enable
---	---	---	---	---	---	---

2 Type: User-defined Application

3 Enable Port Mapping:

4 Protocol:

5 Start External Port: * End External Port: *

6 Start Internal Port: * End Internal Port:

Start External Source Port: End External Source Port:

7 Mapping Name: External Source IP Address:

8 Internal Host: *

9

4. หลังจากกดปุ่ม Apply แล้ว จะพบชุด Profile ที่ตั้งค่าเอาไว้ในตารางด้านบน

DN8245W
Fast Setting | user | Logout

- WAN Configuration
- LAN Configuration
- Security Configura...
- Forward Rules
- DMZ Function
- IPv4 Port Mapping
- Port Trigger Confi...
- Application
- WLAN
- System Management
- Maintenance Diagno..

IPv4 Port Mapping

On this page, you can configure port mapping parameters to set up virtual servers on the LAN network and allow these servers to be accessed from the Internet.
Note: The well-known ports for voice services cannot be in the range of the mapping ports.

New
Delete

WAN Name	Mapping Name	Protocol:	External Port	Internal Port	Internal Host	Enable
<input type="checkbox"/> 1_TR069_INTERNET_R_VDSL_VID_	DVR	TCP/UDP	11000--11000	37777-37777	192.168.1.108	Enable

Enable Port Mapping:

WAN Name:

Start External Port: *

Start Internal Port: *

Start External Source Port:

Mapping Name:

Internal Host: *

Protocol:

End External Port: *

End Internal Port:

End External Source Port:

External Source IP Address:

Select...

Apply
Cancel