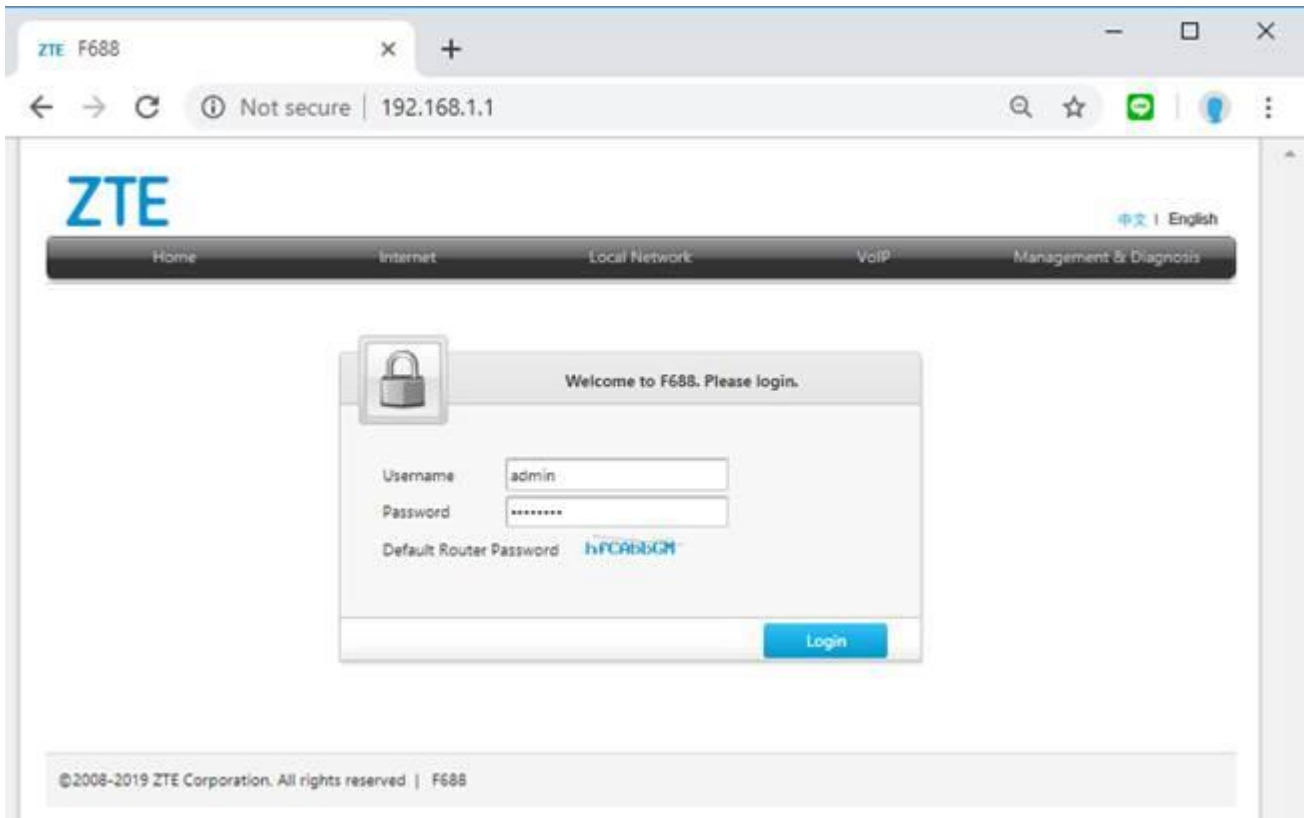


การตั้งค่า Wi-Fi บน ZTE F688

1. พิมพ์ 192.168.1.1 ที่ Browser แล้วกด Enter

- Username = admin
- Password = กรอกตามรูปในช่อง Default Router Password (ZTE แต่ละตัวไม่เหมือนกัน)
- จากนั้นกดปุ่ม Login



2. ไปที่ Local Network > WLAN



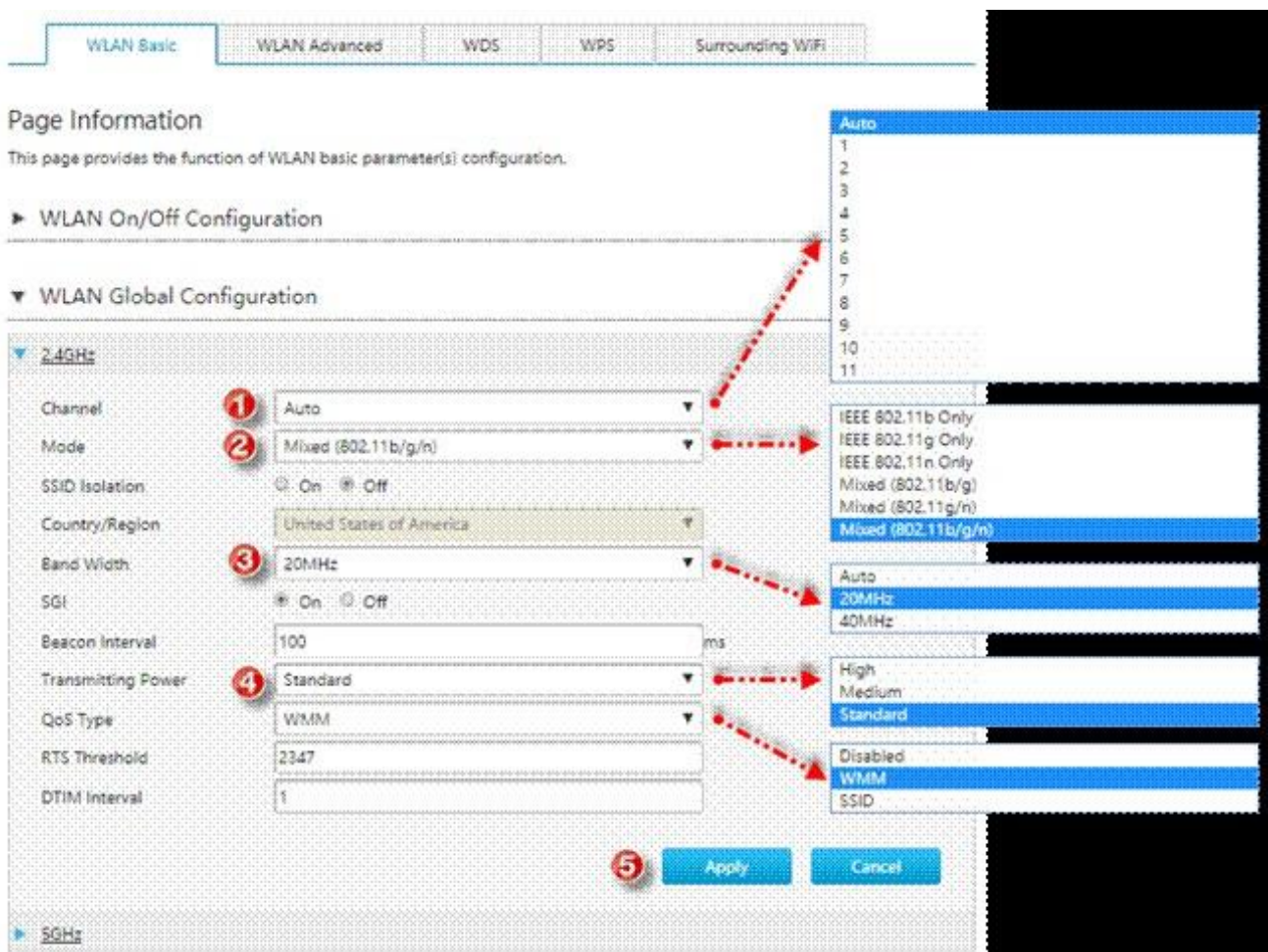
3. ไปที่ Local Network > WLAN

- WLAN On/Off Configuration
- WLAN (2.4GHz / 5GHz) : เลือก On เพื่อ เปิดสัญญาณ Wireless, เลือก Off เพื่อ ปิดสัญญาณ Wireless
- ตั้งค่าเรียบร้อย กดปุ่ม Apply

The screenshot shows the ZTE router's web management interface. At the top, there's a navigation bar with 'Local Network' selected. Below it, the 'WLAN Basic' tab is active. The main content area is titled 'WLAN On/Off Configuration'. It features a 'Mode' section with 'Manual' selected and 'Scheduled Power On' unselected. Below this, there are two rows for frequency bands: 'WLAN (2.4GHz)' and 'WLAN (5GHz)'. Each row has 'On' selected and 'Off' unselected. A red box highlights these two rows, and a red circle with the number '1' is positioned to the left. At the bottom right, there are 'Apply' and 'Cancel' buttons, with a red circle and the number '2' next to the 'Apply' button.

4. WLAN Global Configuration : 2.4GHz

- Channel : ตั้งเป็น Automatic หากมีการปิด/เปิด ตัว Router จะเปลี่ยนเป็น Channel ที่ดีที่สุด ณ ขณะนั้น, หากต้องการตั้งเองให้เลือก Channel ที่ต้องการ
- Mode : เลือก 802.11b/g/n ค่านี้จะถูกตั้งค่าให้รองรับกับทุกรูปแบบอยู่แล้ว
- Band Width : เป็นการเพิ่มความกว้างของช่องสัญญาณ ซึ่งจะทำให้ความเร็ว Sync Speed เพิ่มขึ้น แต่อุปกรณ์ที่เข้ามาเชื่อมต่อต้องรองรับ 40MHz ถึงจะใช้งานได้
- Transmitting Power : เป็นการปรับความแรงของการส่งสัญญาณ Wi-Fi ค่าเริ่มต้นเป็น 100% เต็ม
- ตั้งค่าเรียบร้อย กดปุ่ม Apply



5. WLAN Global Configuration : 5GHz

- Channel : ตั้งเป็น Automatic หากมีการปิดเปิด ตัว Router จะเปลี่ยนเป็น Channel ที่ดีที่สุดในขณะนั้น , หากต้องการตั้งเองให้เลือก Channel ที่ต้องการ
- Mode : 802.11a/n/ac ค่านี้จะถูกตั้งค่าให้รองรับกับทุกรูปแบบอยู่แล้ว
- Band Width : เป็นการเพิ่มความกว้างของช่องสัญญาณ ซึ่งจะทำให้ความเร็ว Sync Speed เพิ่มขึ้น
- Transmitting Power : เป็นการปรับความแรงของการส่งสัญญาณ Wi-Fi ค่าเริ่มต้นเป็น 100% เต็ม
- ตั้งค่าเรียบร้อย กดปุ่ม Apply

WLAN Basic | WLAN Advanced | WDS | WPS | Surrounding WiFi

Page Information
This page provides the function of WLAN basic parameter(s) configuration.

▶ WLAN On/Off Configuration

▼ WLAN Global Configuration

▶ 2.4GHz

▼ 5GHz

Channel: 1 Auto

DFS Setting: Without DFS

Mode: 2 Mixed (802.11a/n/ac)

SSID Isolation: On Off

Country/Region: United States of America

Band Width: 3 Auto

SGL: On Off

Beacon Interval: 100 ms

Transmitting Power: 4 Standard

QoS Type: WMM

RTS Threshold: 2347

DTIM Interval: 1

5 Apply Cancel

6. WLAN SSID Configuration : SSID1 (2.4GHz) / SSID5 (5GHz)

- On/Off : สำหรับเปิด / ปิด ชื่อสัญญาณนี้
- SSID Name : สำหรับตั้งชื่อสัญญาณ Wireless
- SSID Hide : สำหรับซ่อนชื่อสัญญาณนี้ , ถ้าเปิดจะต้องไปสร้างการเชื่อมต่อ Wireless เองที่อุปกรณ์ที่จะเข้ามาเชื่อมต่อ
- Encryption Type : WPA/WPA2-PSK-TKIP-AES ค่าเริ่มต้นนี้เป็นการเข้ารหัสที่ปลอดภัยที่สุด สามารถเปลี่ยนเป็นรูปแบบอื่นๆ ได้ตามต้องการ
- WPA Passphrase : ตั้งรหัสผ่าน 8 ตัวอักษรขึ้นไปไม่เกิน 32 ตัวอักษร, สามารถคลิกที่รูปดวงตา เพื่อดูรหัสผ่านได้
- ตั้งค่าเรียบร้อยแล้ว กดปุ่ม Apply

WLAN Basic | WLAN Advanced | WDS | WPS | Surrounding WiFi

Page Information
This page provides the function of WLAN basic parameter(s) configuration.

- ▶ WLAN On/Off Configuration
- ▶ WLAN Global Configuration
- ▼ WLAN SSID Configuration

▼ SSID1 (2.4GHz) On Off **1**

SSID Name **2** true_home2G_u73

SSID Hide **3** On Off

Encryption Type **4** WPA/WPA2-PSK-TKIP/AES

WPA Passphrase **5**

WPA Re-authentication 1800 s

6 Apply Cancel

▼ SSID5 (5GHz) On Off

SSID Name true_home5G_u73

SSID Hide On Off

Encryption Type WPA/WPA2-PSK-TKIP/AES

WPA Passphrase

WPA Re-authentication 1800 s

Apply Cancel

No Security
WPA-PSK-TKIP
WPA-PSK-AES
WPA-PSK-TKIP/AES
WPA2-PSK-TKIP
WPA2-PSK-AES
WPA2-PSK-TKIP/AES
WPA/WPA2-PSK-TKIP/AES
WPA/WPA2-PSK-TKIP
WPA/WPA2-PSK-AES
WEP-OpenSystem
WEP-SharedKey

6.1. การเชื่อมต่อแบบไม่เข้ารหัส

- Encryption Type : No Security : เลือกข้อนี้จะสามารถเชื่อมต่อ Wi-Fi ได้เลย ไม่ต้องใส่รหัสผ่าน แต่ไม่มีความปลอดภัยในการใช้งาน
- ตั้งค่าเรียบร้อยแล้ว กดปุ่ม Apply

The screenshot shows the 'WLAN SSID Configuration' section of a router's web interface. It is divided into two parts: 'SSID1 (2.4GHz)' and 'SSID5 (5GHz)'. Both sections have their respective SSID names set to 'true_home2G_u73' and 'true_home5G_u73'. The 'Encryption Type' for both is set to 'No Security'. A dropdown menu is open for the 2.4GHz section, listing various security protocols. The 'No Security' option is highlighted in blue. Red dashed arrows indicate the path from the 'No Security' option in the dropdown to the 'Apply' button, which is also highlighted with a red circle and arrow. The 'Apply' button is located at the bottom right of the configuration area.

6.2. การเชื่อมต่อโดยเข้ารหัสด้วย WEP

- Encryption Type : WEP-SharedKey / WEP-OpenSystem รูปแบบนี้เหมาะสำหรับอุปกรณ์รุ่นเก่า หรืออุปกรณ์บางประเภทเช่น printer, smart tv และ smart phone บางรุ่น
- Show Password : สามารถทำเครื่องหมายถูกเพื่อแสดงรหัสผ่าน
- WEP Key1 : ตั้งรหัสผ่าน เช่นอนโซตงนี้
- ใส่รหัส 5 ตัว หรือ 13 ตัว (a-z, A-Z , 0-9)
- ใส่รหัส 10 ตัว หรือ 26 ตัว (a-f, A-F , 0-9)
- ตั้งค่าเรียบร้อยแล้ว กดปุ่ม Apply

▼ WLAN SSID Configuration

▼ SSID1 (2.4GHz) On Off

SSID Name: true_home2G_u73

SSID Hide: On Off

Encryption Type: **1** WEP-SharedKey

WPA Re-authentication: 1800

WEP Key Index: 1

Show Password: **2**

WEP Key1: **3**

WEP Key2:

WEP Key3:

WEP Key4:

Apply Cancel

▼ SSID5 (5GHz) On Off

SSID Name: true_home5G_u73

SSID Hide: On Off

Encryption Type: WEP-SharedKey

WPA Re-authentication: 1800

WEP Key Index: 1

Show Password:

WEP Key1:

WEP Key2:

WEP Key3:

WEP Key4:

Apply Cancel

4