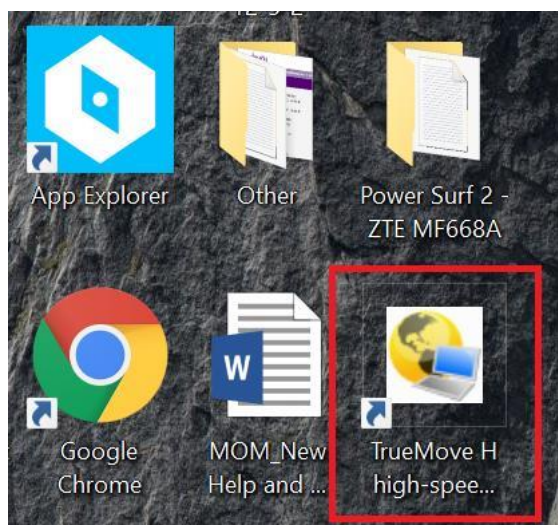


## การเชื่อมต่อ Aircard Power Surf II (ZTE MF668A) ผ่านโปรแกรม TrueMove H high-speed connection บน Windows 10

การตั้งค่านี้สามารถใช้ได้กับ Aircard Power Surf II (ยี่ห้อ ZTE รุ่น MF668A) บนคอมพิวเตอร์ที่ใช้ระบบปฏิบัติการ Windows 10

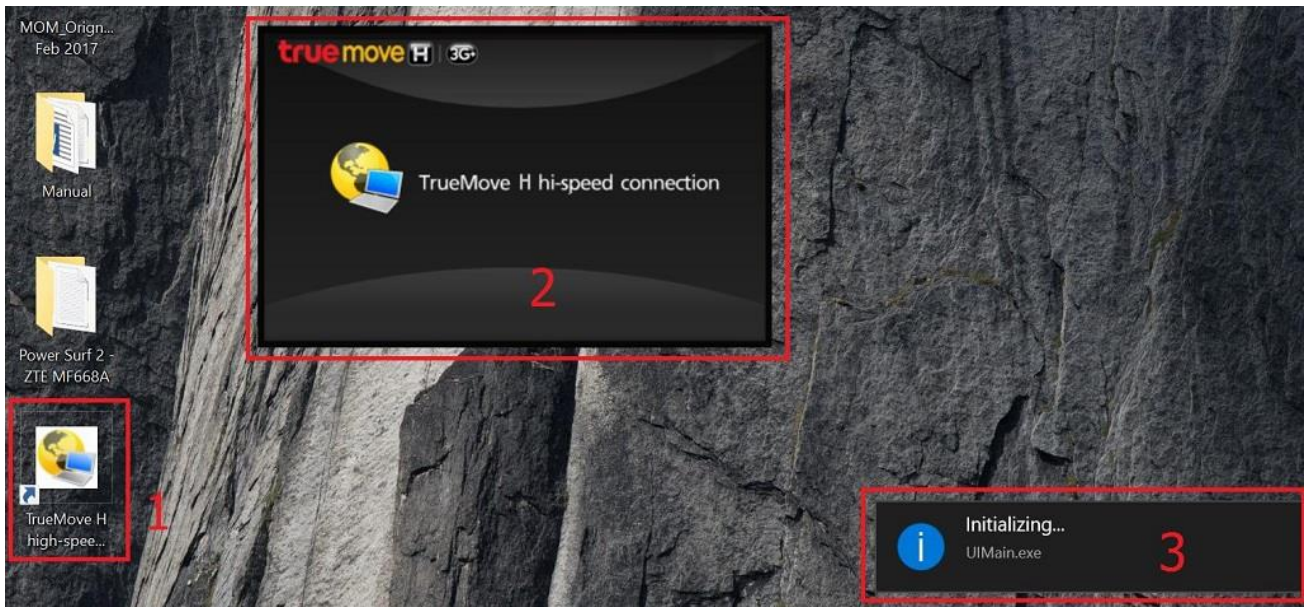
### ขั้นตอนการเชื่อมต่อ

1. ที่หน้าจอ Desktop สังเกตจะพบ TrueMove H high-speed connection

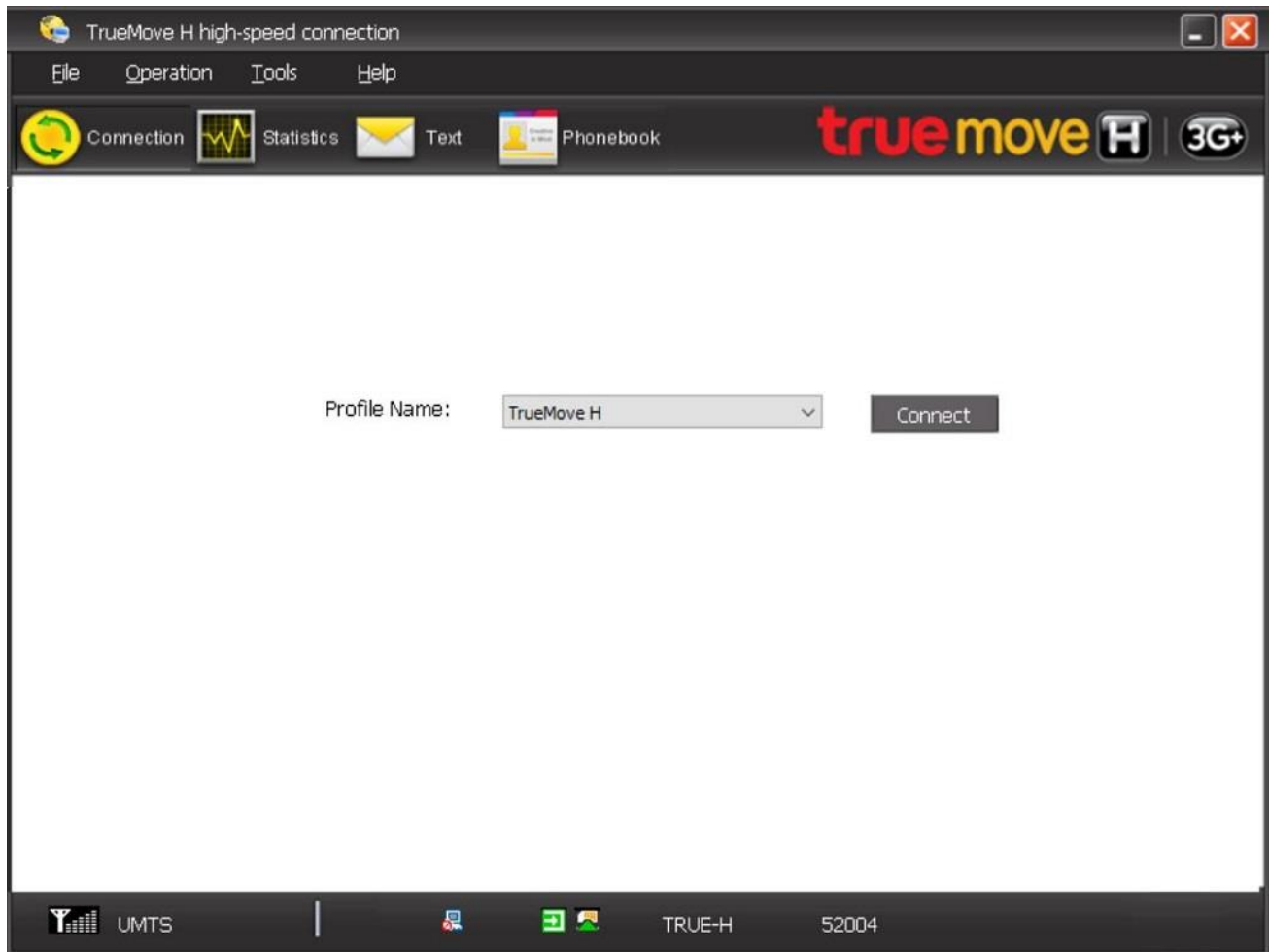


2. จากนั้น:

- ดับเบิลคลิกที่ TrueMove H high-speed connection เพื่อเปิด App
- รอสักครู่ ระบบจะเปิด App TrueMove H high-speed connection ขึ้นมาให้อัตโนมัติ
- ระหว่างการเปิด App จะปรากฏแจ้ง Initializing... UIMain.exe เพื่อเริ่มใช้งาน App TrueMove H high-speed connection (กรณีตั้งค่าปิดการแจ้งเตือน อาจจะไม่ปรากฏข้อความนี้)

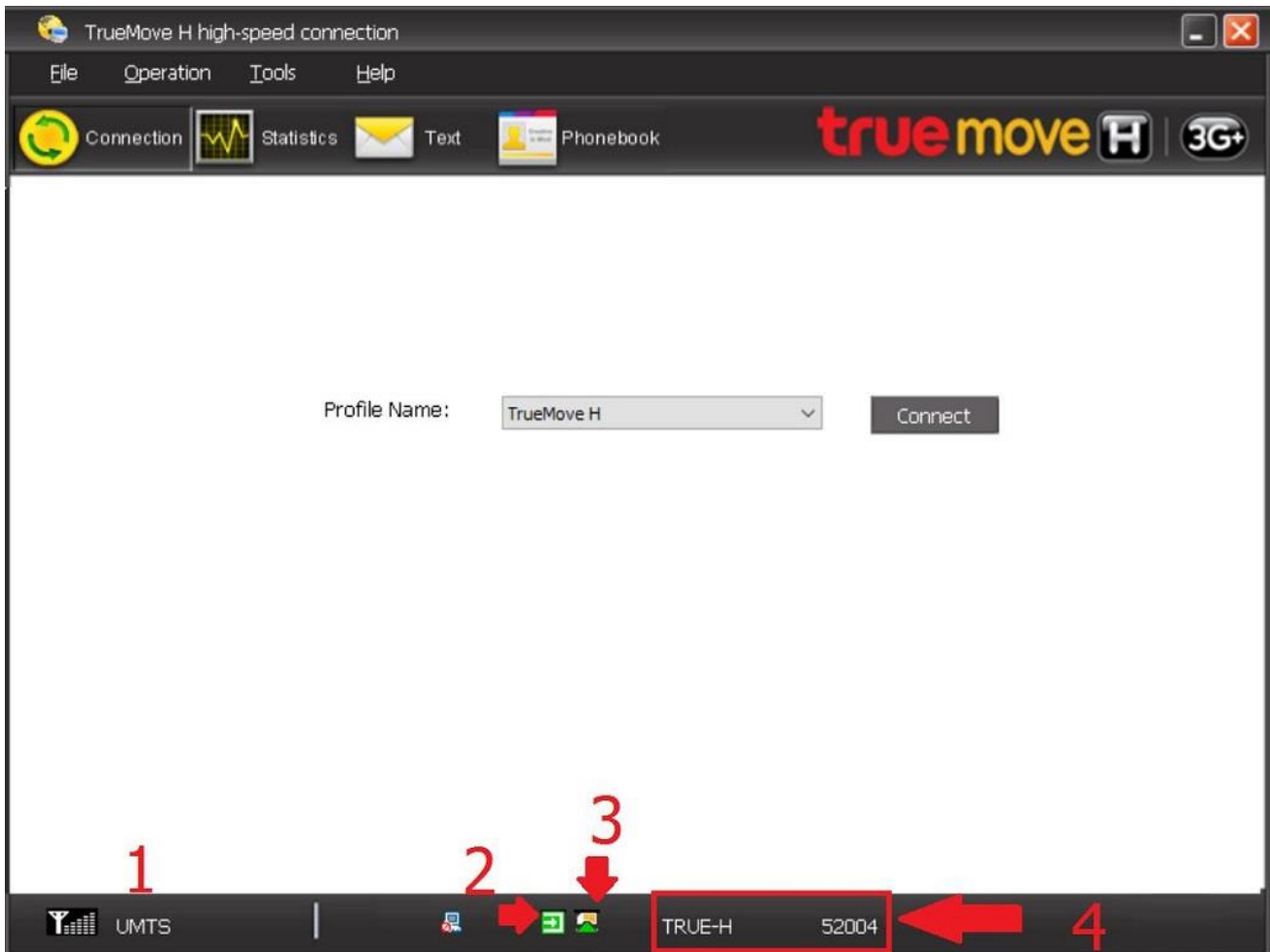


3. รอสักครู่จะปรากฏหน้าจอ App TrueMove H high-speed connection ขึ้นมา

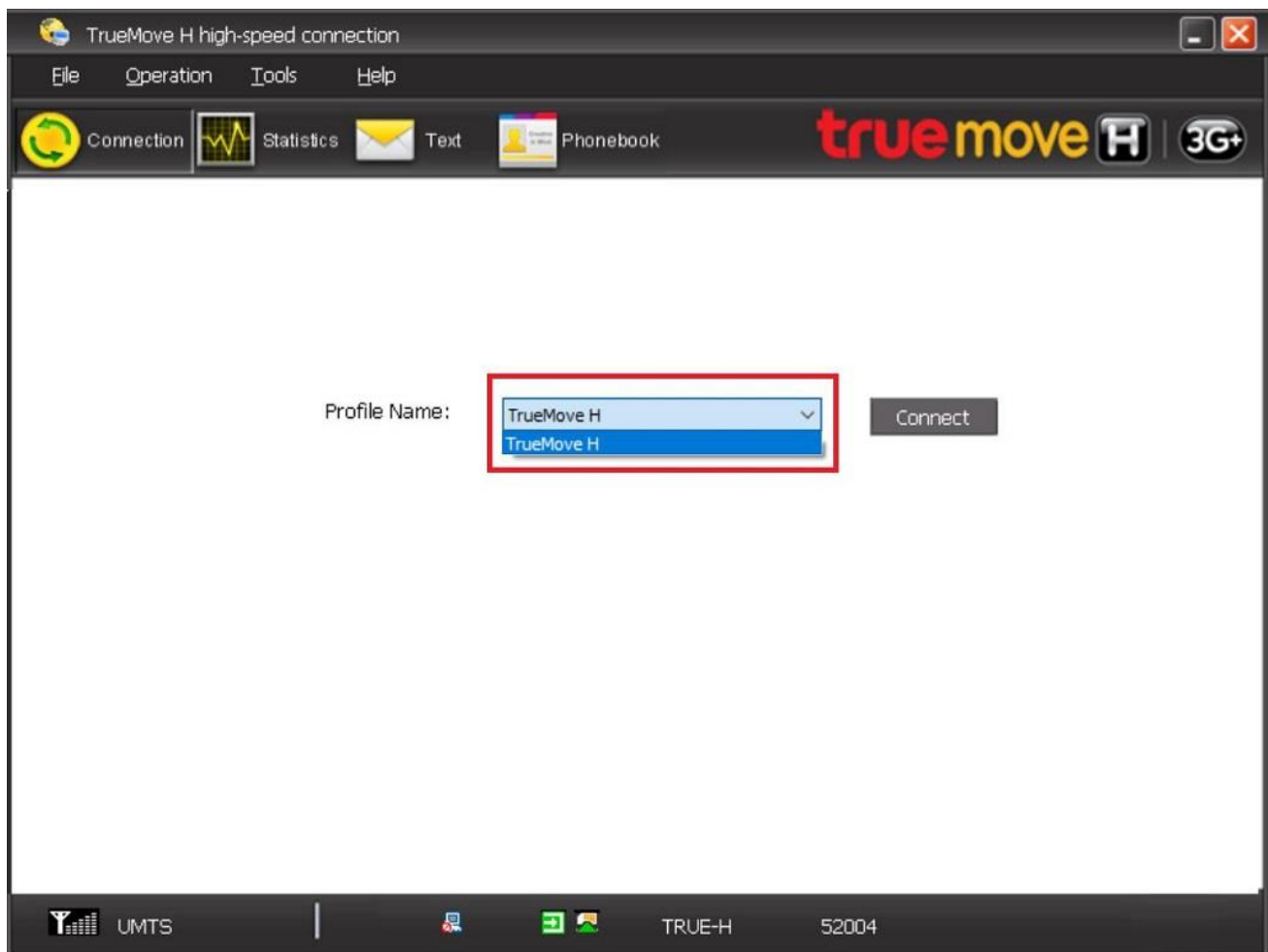


4. สิ่งกีดขวาง:

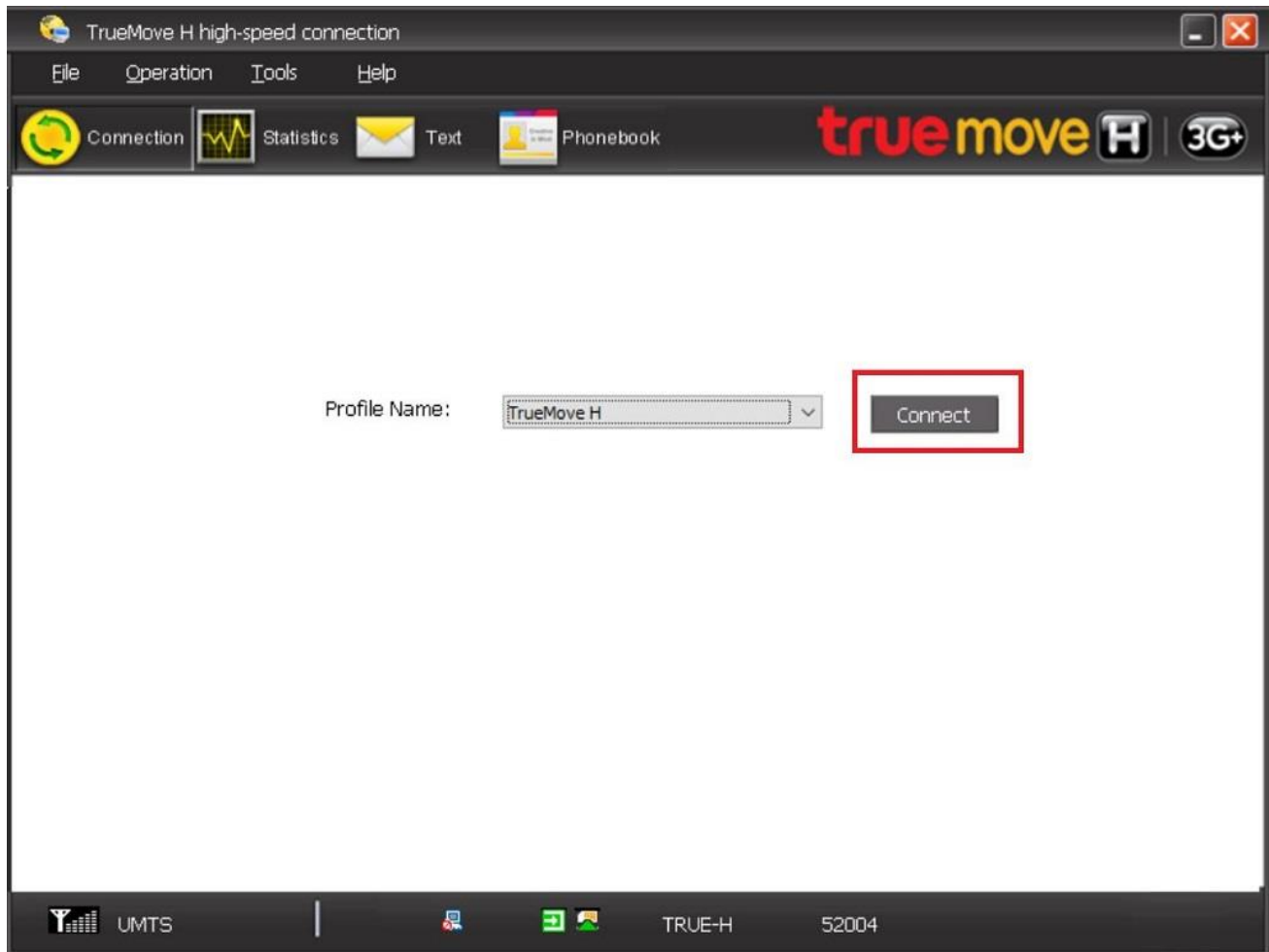
- สถานะระดับสัญญาณและเทคโนโลยีที่ใช้งาน: UMTS = 3G
- Device Ready = อุปกรณ์ Air Card มีการเชื่อมต่อกับคอมพิวเตอร์ > สีเขียว = เชื่อมต่ออยู่
- (U)SIM Ready = อุปกรณ์ Air Card มีการใส่ SIM Card > สีเขียว = สถานะ SIM card ปกติ



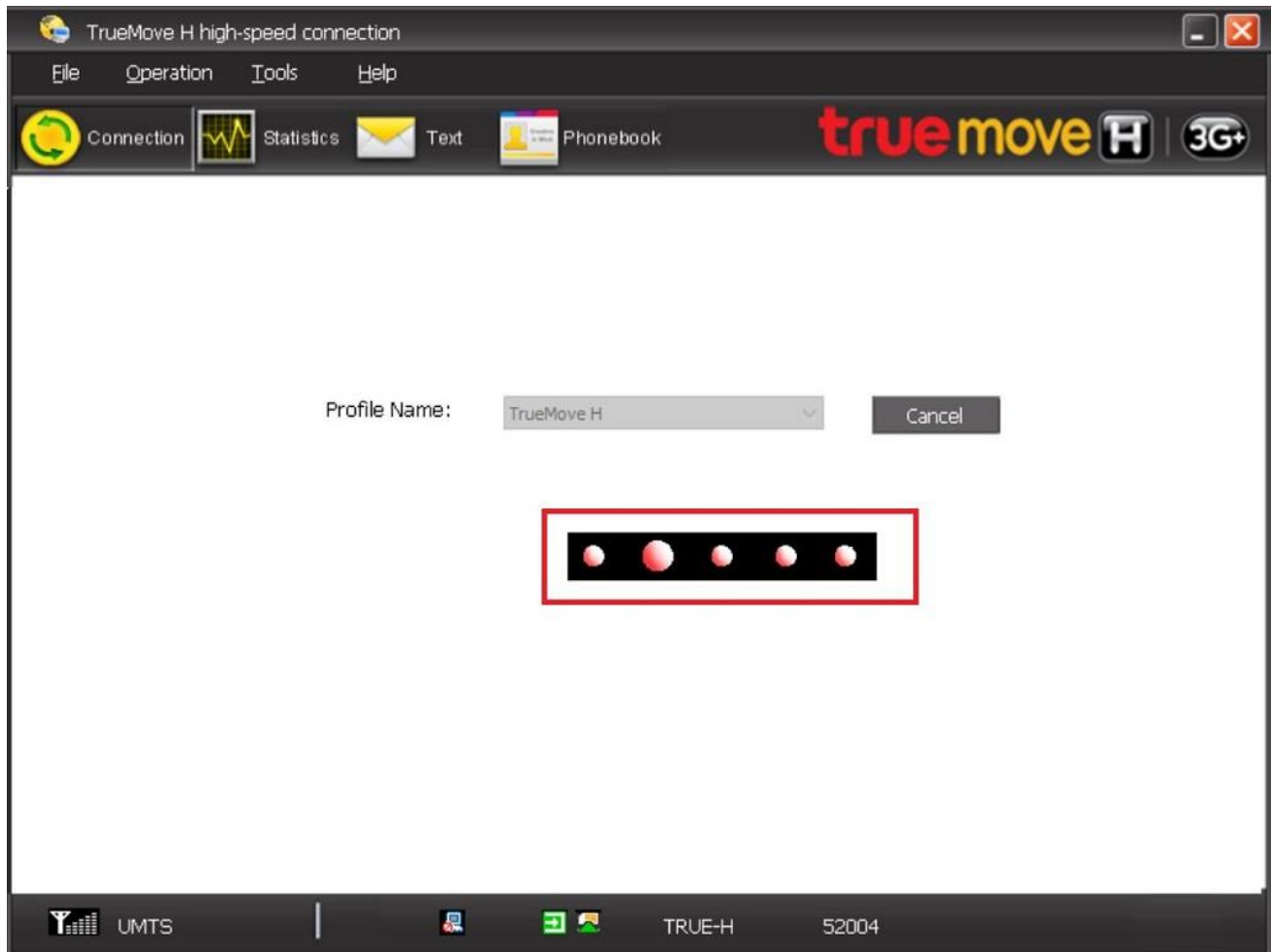
5. Profile Name (ชื่อโปรไฟล์สำหรับใช้งาน) > เลือก TrueMove H (เป็นค่ามาตรฐานที่มีให้มาตั้งแต่ต้น)



6. คลิก **Connect** เพื่อเชื่อมต่อ

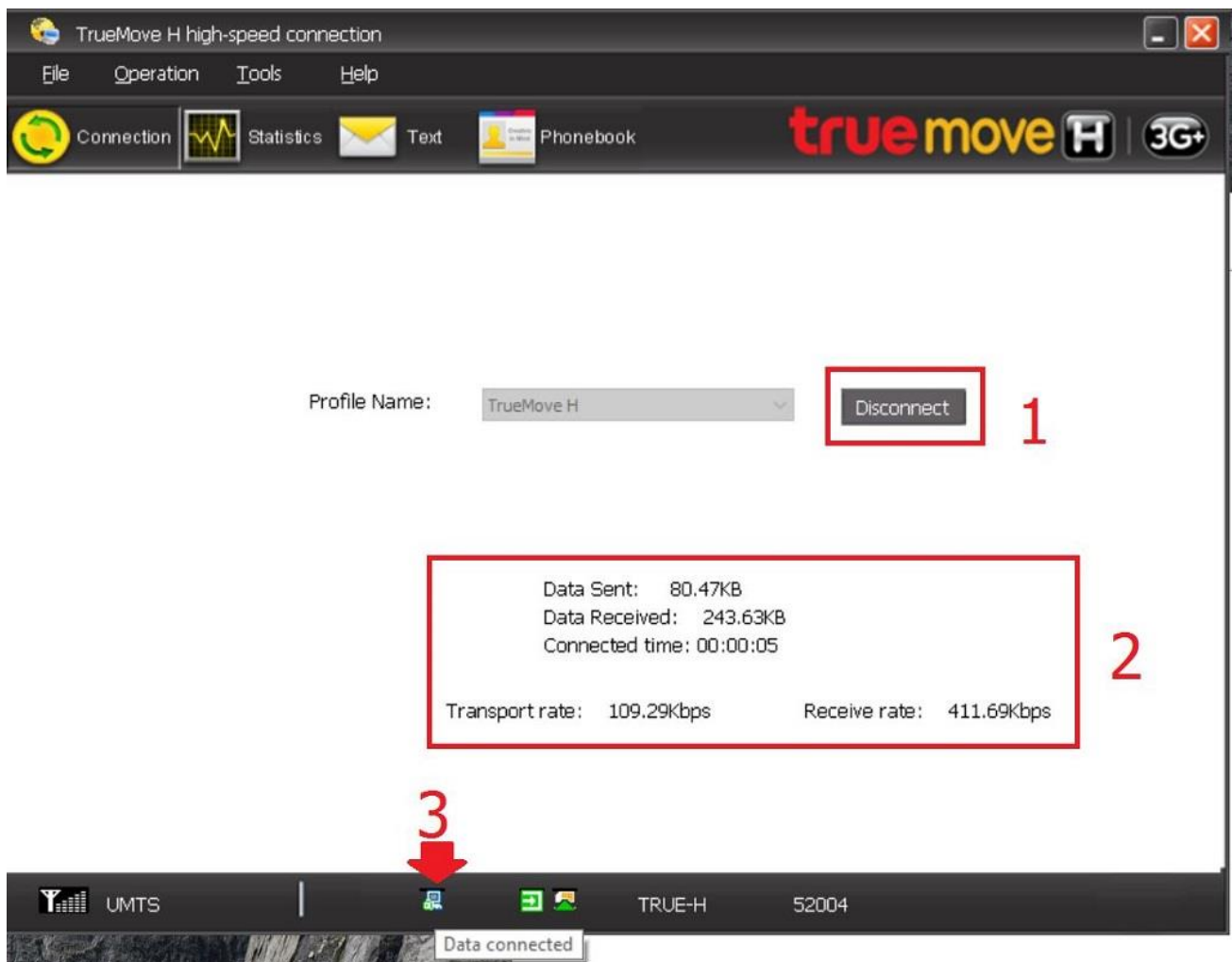


7. จะปรากฏรูปลูกบอลสีแดงกระพริบ เพื่อเริ่มการเชื่อมต่อ รอสักครู่



8. จากนั้น:

- เมื่อเชื่อมต่อได้แล้ว ปุ่มจะเปลี่ยนจาก **Connect** เป็น **Disconnect**  
(ถ้าต้องการยกเลิกการเชื่อมต่อให้คลิก Disconnect)
- สถานะการรับ - ส่ง ข้อมูล และเวลาในการเชื่อมต่อ Internet (ต่อ 1 รอบการเชื่อมต่อ)
- รูปคอมพิวเตอร์ด้านล่าง แสดงสถานะ Data Connected = มีการเชื่อมต่อแล้ว



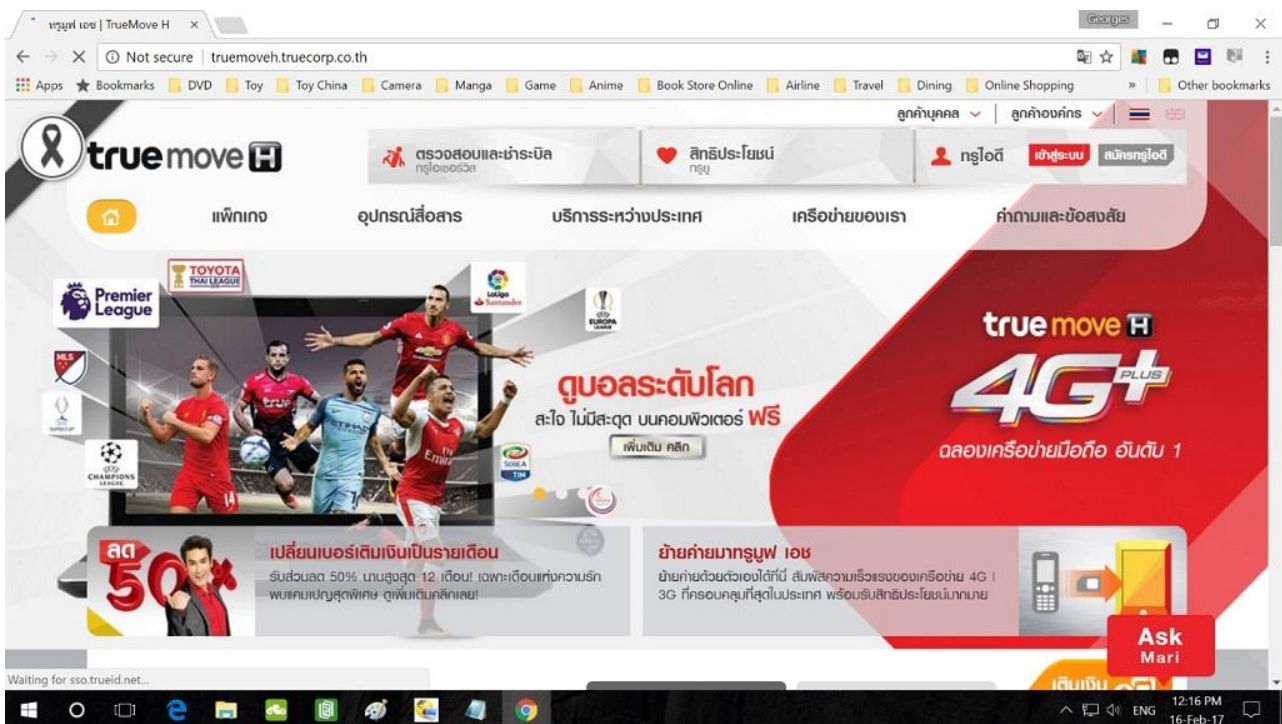


9. สังเกตมุมล่างขวามือของหน้าจอคอมพิวเตอร์:

- คลิกที่รูปคอมพิวเตอร์
- จะปรากฏ TrueMove H (ชื่อ Connection) แสดงสถานะ Connected (มีการเชื่อมต่ออยู่)



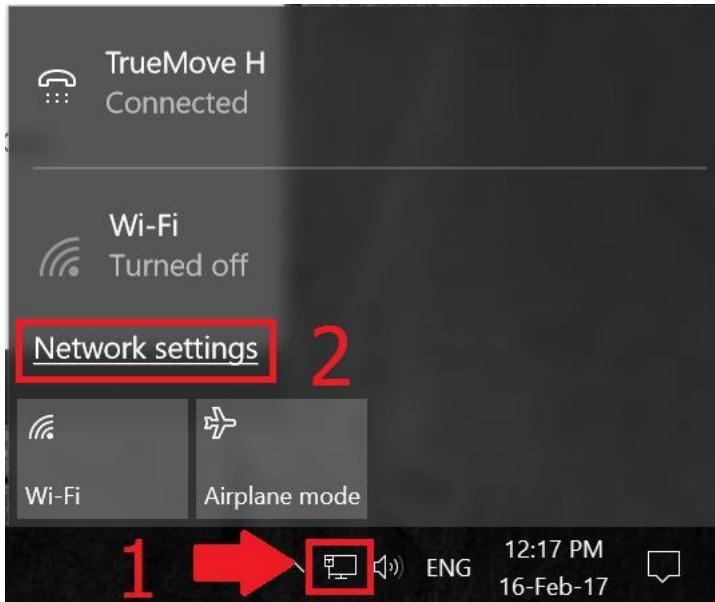
10. จากนั้นทดสอบใช้งาน Internet ผ่าน Web Browser ต่างๆ



## การตรวจสอบการเชื่อมต่อ

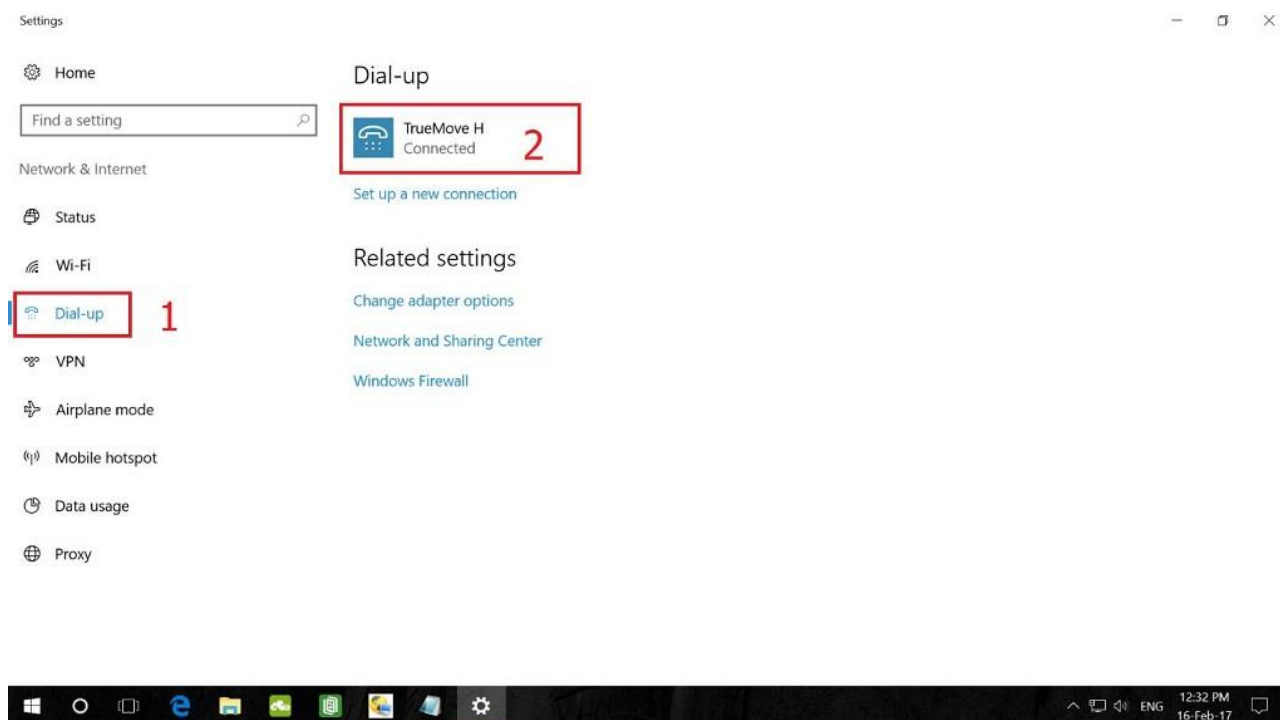
11. หลังจากเชื่อมต่อ Internet แล้ว:

- มุมด้านล่างขวามือ > คลิกรูปคอมพิวเตอร์
- คลิก **Network settings**



## 12. จะปรากฏหน้าจอ Settings:

- ด้านซ้ายคลิก **Dial-up**
- จากนั้นด้านขวาจะปรากฏหัวข้อ Dial-up > ในนั้นจะปรากฏ TrueMove H (ชื่อการเชื่อมต่อ) แสดงสถานะ Connected (เชื่อมต่ออยู่)



13. คลิก TrueMove H > จะปรากฏปุ่ม Advanced options > คลิก **Advanced options**

(ถ้าคลิก Disconnect = จะตัดการเชื่อมต่อ Internet)

## Dial-up



[Set up a new connection](#)

14. รอสักครู่ จะปรากฏข้อมูล TrueMove H ขึ้นมา, สังเกต Connection properties

จะปรากฏรายละเอียดการตั้งค่าเชื่อมต่ออย่างย่อ



## Make this PC discoverable

Allow your PC to be discoverable by other PCs and devices on this network. We recommend turning this on for private networks at home or work, but turning it off for public networks to help keep your stuff safe.



## Connection properties

Connection name	TrueMove H
Server name or address	*99#
Type of sign-in info	General authentication method

Edit

## 15. คลิก Edit



## Make this PC discoverable

Allow your PC to be discoverable by other PCs and devices on this network. We recommend turning this on for private networks at home or work, but turning it off for public networks to help keep your stuff safe.

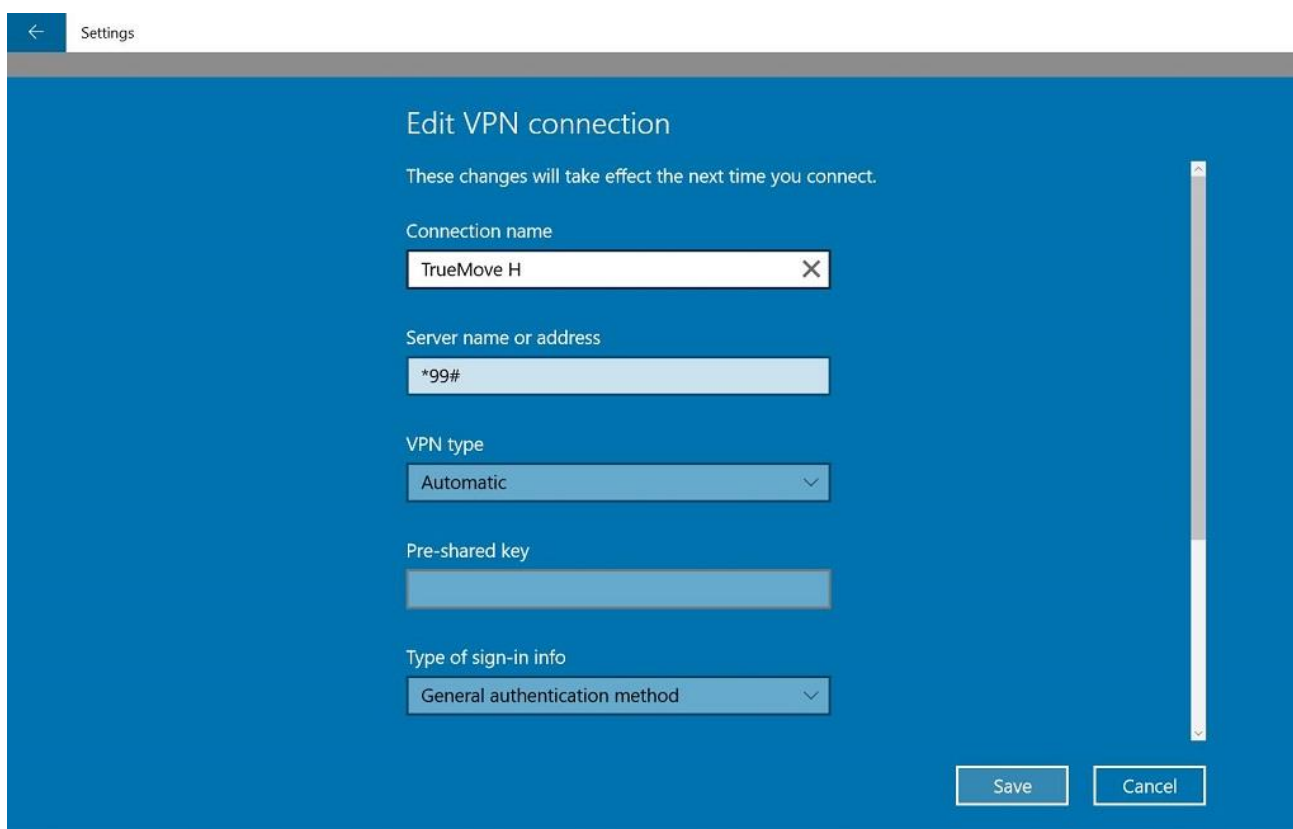


## Connection properties

Connection name TrueMove H  
 Server name or address \*99#  
 Type of sign-in info General authentication method

Edit

## 16. จะปรากฏหน้าจอแสดงรายละเอียดการตั้งค่าต่างๆ ของ TrueMove H



17. เลื่อนหน้าจอมาด้านล่าง จะพบข้อมูลเพิ่มเติม (ไม่สามารถแก้ไขข้อมูลได้ เนื่องจากมีการเชื่อมต่ออยู่ >  
ถ้าต้องการแก้ไขข้อมูล ให้ทำการกด **Disconnect** ที่หน้าจอก่อนหน้านี้ แล้วจึงจะแก้ไขข้อมูลในส่วนนี้ได้)

Settings

### Edit VPN connection

Automatic

Pre-shared key

Type of sign-in info

General authentication method

User name (optional)

Password (optional)

Remember my sign-in info

Save Cancel