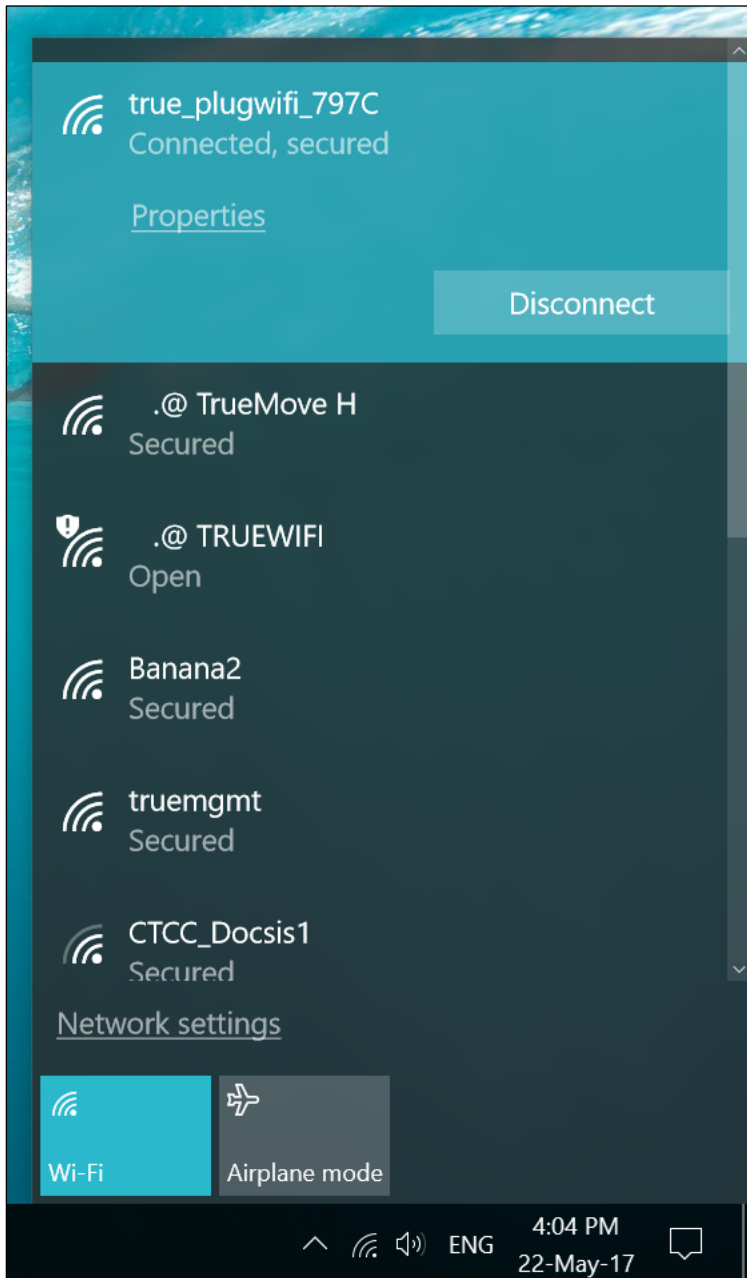


การตั้งค่าโรงงาน 4G Plug WiFi โดยดำเนินการผ่านหน้า Config

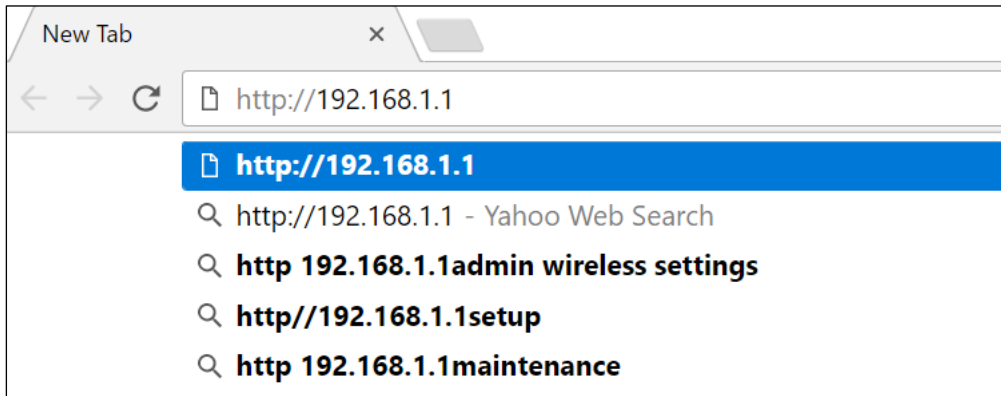
การตั้งค่านี้สามารถใช้ได้กับ 4G Plug WiFi และ TRUE Home Wireless Broadband

1. เชื่อมต่อ Wi-Fi เข้ากับอุปกรณ์ 4G Plug WiFi

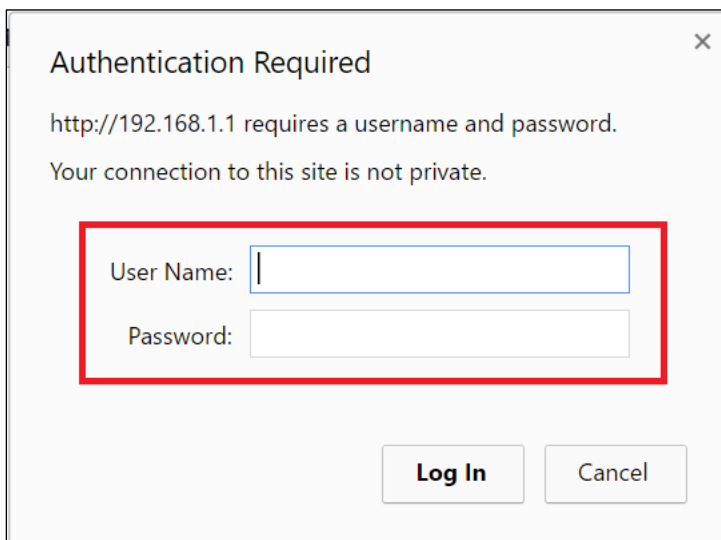
หมายเหตุ: หน้า Config จะเป็นเมนูภาษาอังกฤษอย่างเดียว ไม่มีเมนูภาษาไทย



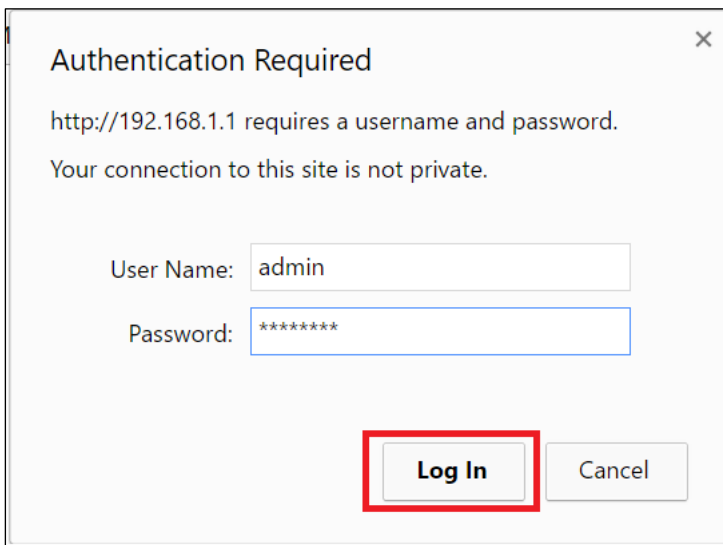
2. เข้า Web Browser จากนั้นช่องที่อยู่ (URL Address) พิมพ์ **http://192.168.1.1** แล้วกด **ตกลง (ENTER)**



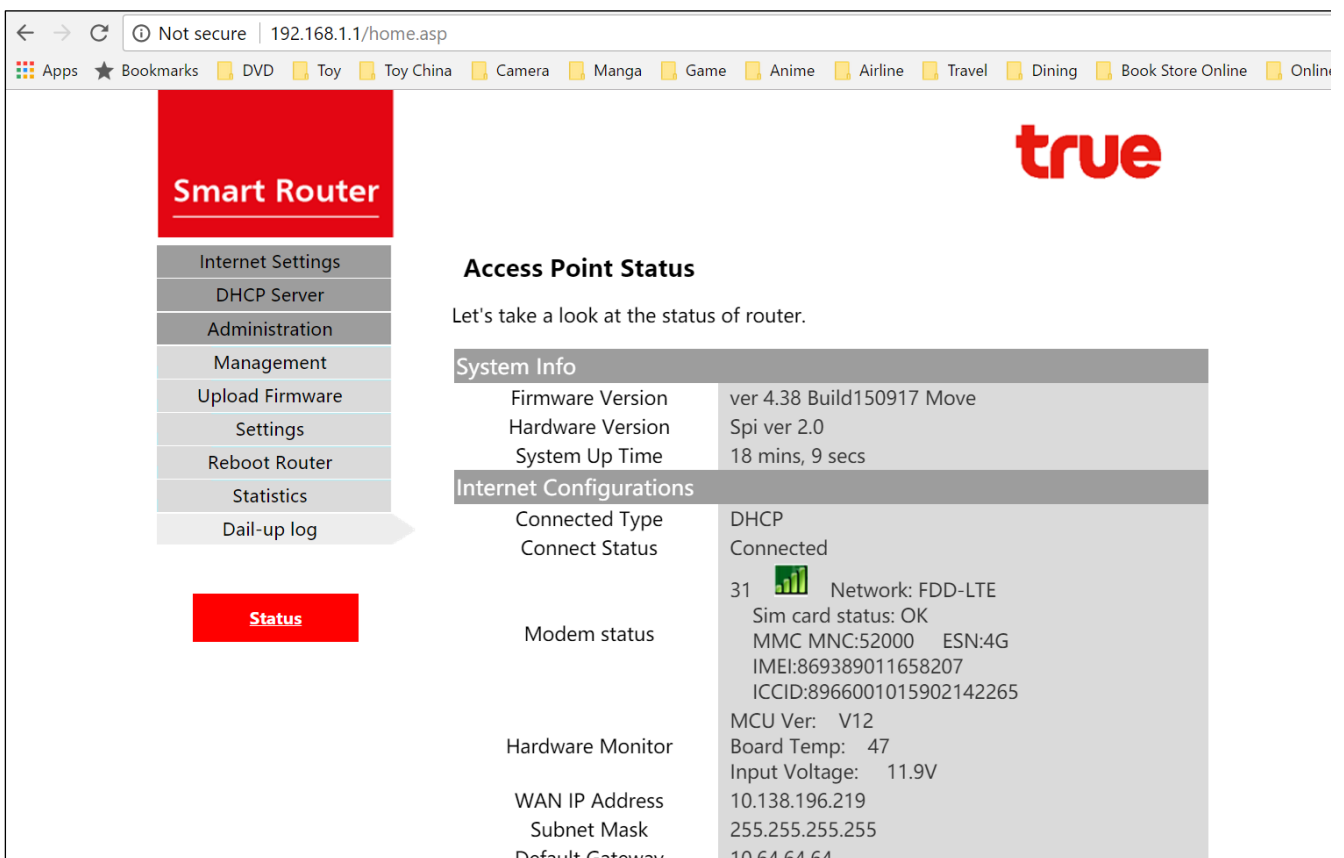
3. จะปรากฏหน้าต่างแจ้งเตือน การขออนุญาตการใช้งาน (Authentication Required) และปรากฏช่องใส่ **ชื่อผู้ใช้ (Username)** และ **รหัสผ่าน (Password)**



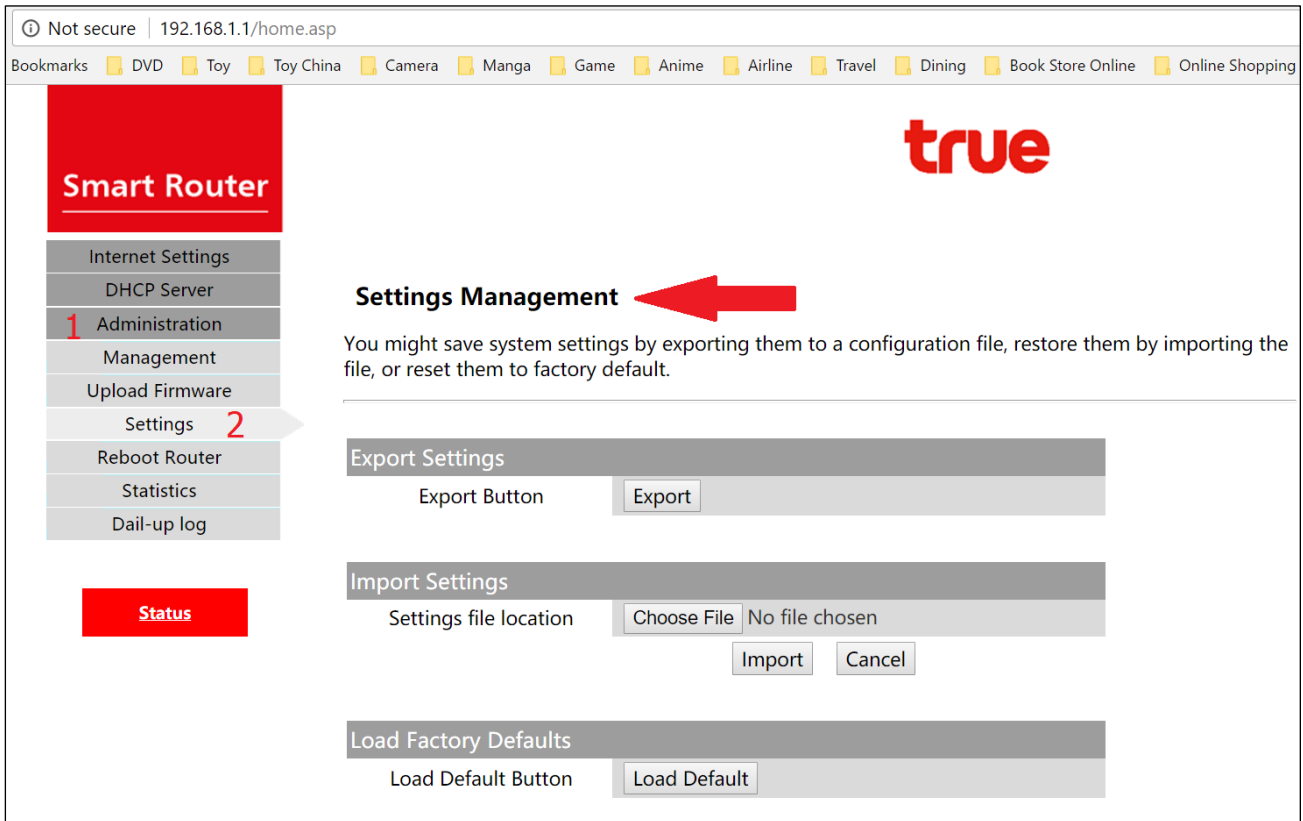
4. กรอกข้อมูล **ชื่อผู้ใช้งาน (Username) = admin** และ **รหัสผ่าน (Password) = password** จากนั้นกดปุ่ม **เข้าใช้งาน (Login)**



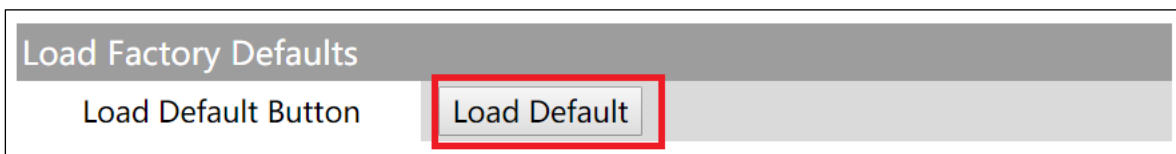
5. ปรากฏหน้าจอหลักของ 4G Plug WiFi ชื่อ **Smart Router, Access Point Status** โดยจะแสดงข้อมูลสถานะการเชื่อมต่อต่าง ๆ ของ 4G Plug WiFi



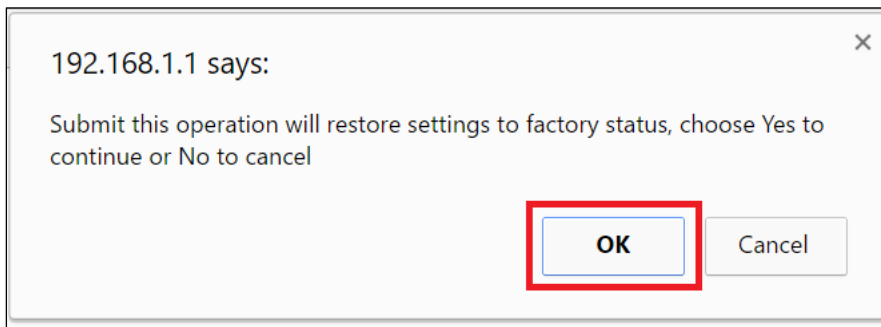
6. **ไปที่ Administration > Settings จะเข้าสู่หน้า Settings Management**



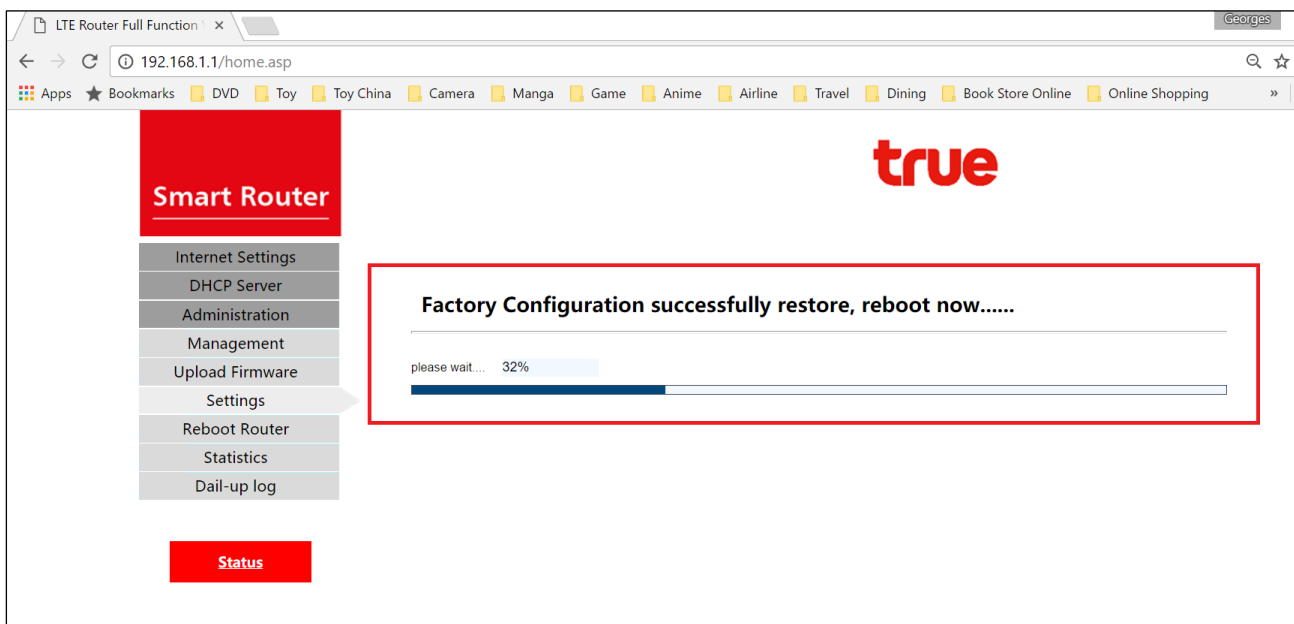
7. **Load Factory Default** : ใช้ค่ามาตรฐานโรงงาน หรือคืนค่าโรงงาน > ไว้สำหรับกรณีที่ระบบขัดข้อง หรืออุปกรณ์ขัดข้อง หรือต้องการล้างค่าต่าง ๆ หรือต้องการคืนค่าโรงงาน สามารถทำได้โดย กดปุ่ม **Load Default** จากนั้นรอระบบดำเนินการ โดยอาจจะใช้ระยะเวลาสักพัก และจำเป็นต้องเชื่อมต่ออุปกรณ์กับ 4G Plug WiFi ใหม่อีกครั้ง



8. จะปรากฏหน้าจอยืนยัน กด **OK** เพื่อยืนยัน



9. จากนั้นจะปรากฏหน้าจอแสดงเปอร์เซ็นต์การดำเนินการเริ่มต้นการทำงานใหม่, รอจน 100%
จากนั้นอุปกรณ์จะปิดและเปิดใหม่



10. ระหว่างข้อดำเนินการ สังเกตที่อุปกรณ์ ไฟจะเปลี่ยนเป็นสีแดงอ่อน ๆ เพื่อรอตัวเครื่อง Reboot ขึ้นมาใหม่



11. รอจนไฟสถานะเป็นสีเขียว หรือสีฟ้า จากนั้นทดสอบใช้งานอีกครั้ง

