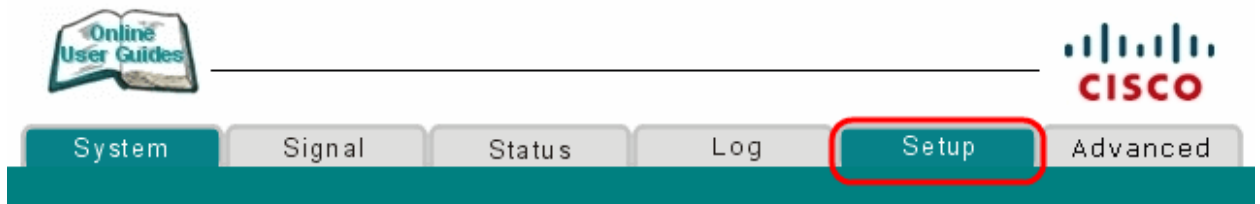


วิธีการ Block website ใน Cisco EPC 2325

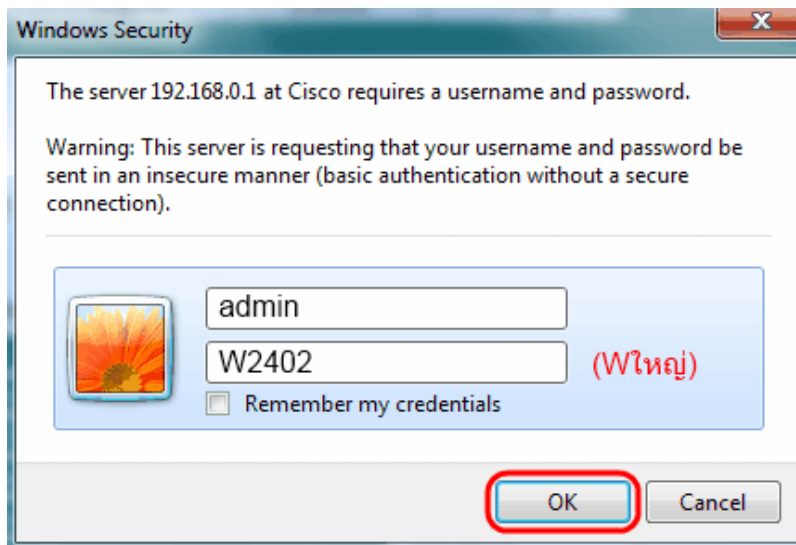
1. เปิด Browser และในช่อง Address พิมพ์ http://192.168.0.1



2. คลิก Setup



3. ขึ้น Popup ขึ้นมาให้พิมพ์ Username = admin / Password = W2402 > และคลิกที่ปุ่ม OK
หมายเหตุ : Lot Modem ที่เข้ามาตอนแรกจะตั้งค่าตามข้อ 1 ก่อนแต่ Lot หลังจะใช้เป็น Standard เดียวกับ Thomson คือเข้า IP = 192.168.1.1 / Username = admin / Password = password



4. ที่หัวข้อ Parental Control : ให้คลิก User Setup

Parental Control:
[User Setup](#)
[Basic Rules](#)
[Time of Day Rules](#)
[Local Log](#)

5. จะเข้าสู่หน้าตั้งค่า User Setup ให้ตั้งค่า username / password จากนั้นคลิก Apply

Setup
Parental Control - User Setup
This page allows configuration of users.

User Configuration

User Settings

1. Default *Enable*

Password	<input type="text"/>
Re-Enter Password	<input type="text"/>
Trusted User	<input type="checkbox"/> <i>Enable</i>
Content Rule	1. Default ▾
Time Access Rule	No rule set
Session Duration	0 <input type="text"/> min
Inactivity time	0 <input type="text"/> min

6. ที่หัวข้อ Parental Control : ให้คลิก Basic Rules

Parental Control:
[User Setup](#)
[Basic Rules](#)
[Time of Day Rules](#)
[Local Log](#)

7. ให้ทำเครื่องหมายถูกที่ **Enable Parental Control** จากนั้นคลิก **Apply**

Setup
Parental Control - Basic Setup
This page allows basic selection of rules which block certain Internet content and certain Web sites. When you change your Parental Control settings, you must click on the appropriate "Apply", "Add" or "Remove" button for your new settings to take effect. If you refresh your browser's display, you will see the currently active settings.

Parental Control Activation
This box must be checked to turn on Parental Control
 Enable Parental Control

8. ตั้งค่า ด้วยการพิมพ์คำที่ต้องการ **block** แล้วคลิก **Add Keyword** หรือ พิมพ์เว็บที่ต้องการ **block** แล้วคลิก **Add Domain** (ถ้าต้องการจะลบออก ทำได้โดยคลิกที่คำหรือเว็บนั้นแล้วคลิก **Remove Keyword** หรือ **Remove Domain** ตามลูกศรสีน้ำเงิน)

Rule Configuration

Rule Settings

1. Default

Keyword List
anonymizer

Blocked Domain List
anonymizer.com

Allowed Domain List

9. ที่หน้าเดียวกันด้านล่างถัดมา ให้ตั้ง **Password** เพื่อที่จะเข้าสู่เว็บที่ถูก **Block** ได้

Override Password

If you encounter a blocked website, you can override the block by entering the following password

Password	●●●●●●
Re-Enter Password	●●●●●●
Access Duration	30
<input type="button" value="Apply"/>	

10. ที่หัวข้อ Parental Control : ให้คลิก Time of Day Rules

Parental Control:

[User Setup](#)

[Basic Rules](#)

[Time of Day Rules](#)

[Local Log](#)

11. เป็นการตั้งค่า วัน และ เวลา ที่ต้องการจะ Block เว็บไซต์ในข้อ 8.

Setup

Parental Control - Time of Day Access Filter

This page allows configuration of web access filters to block all internet traffic to and from specific network devices based on time of day settings.

No filters entered. Enabled

Days to Block

- Everyday Sunday Monday Tuesday
 Wednesday Thursday Friday Saturday

Time to Block

All day

Start: (hour) (min)

End: (hour) (min)