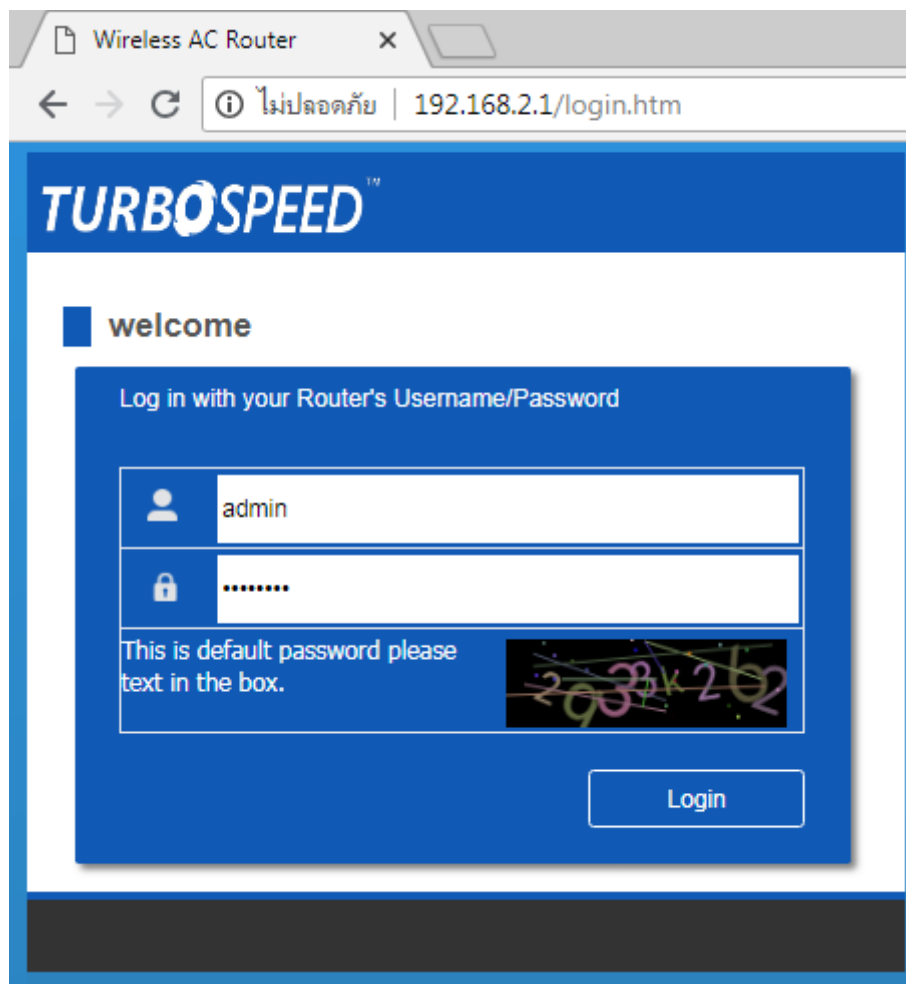


การตั้งค่า Wireless ของ AP TurboSpeed WR6221-T

1. พิมพ์ 192.168.2.1 แล้วกด Enter /User = **admin** / Password = **ใส่ตามรูปด้านล่าง** (ถ้ามองไม่ชัดให้คลิกที่รูป โดยรูปจะเปลี่ยนแบบไปเรื่อยๆ แต่จะเป็นรหัสสี่ตัวเสมอ)



2. การตั้งค่า Wireless แบบ Quick Setup

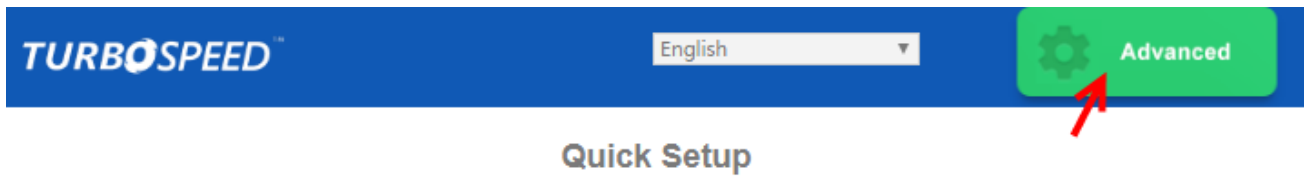
หลังจาก Login แล้วจะพบหน้า Quick Setup เราสามารถทำการตั้งค่า Wireless เบื้องต้นได้จากหน้านี้

- **2.4G SSID / 5G SSID** : เป็นชื่อสัญญาณ Wireless ของคลื่น 2.4G และ 5G
- **Security** : ถ้าไม่ต้องการใส่รหัสให้ล็อก Disable , ถ้าต้องการใส่รหัสเลือก Enable
- **Password** : ตั้ง 8 ตัวอักษรขึ้นไป (ค่า Default เป็น WPA2-PSK) สามารถคลิกที่รูปตาเพื่อดูรหัสได้

The screenshot shows the TurboSpeed Quick Setup interface. At the top, there is a blue header with the 'TURBOSPEED' logo, a language dropdown set to 'English', and a green 'Advanced' button with a gear icon. Below the header, the 'Quick Setup' title is centered. The main content area is divided into two sections: 'Internet Connection Type' and 'Wireless Setup'. In the 'Internet Connection Type' section, there are radio buttons for 'Dynamic IP' (selected), 'Static IP', and 'PPPoE', and a 'MAC Clone' checkbox. The 'Wireless Setup' section contains two rows of configuration for 2.4G and 5G. Each row has fields for SSID, Security (radio buttons for 'Disable' and 'Enable'), and Password. The 2.4G Password field contains 'F92Z5BDQ' and has a red box around it with a red arrow pointing to the eye icon, indicating that the password is visible. At the bottom of the form is a blue 'Save' button.

3. การตั้งค่า Wireless แบบ Advanced

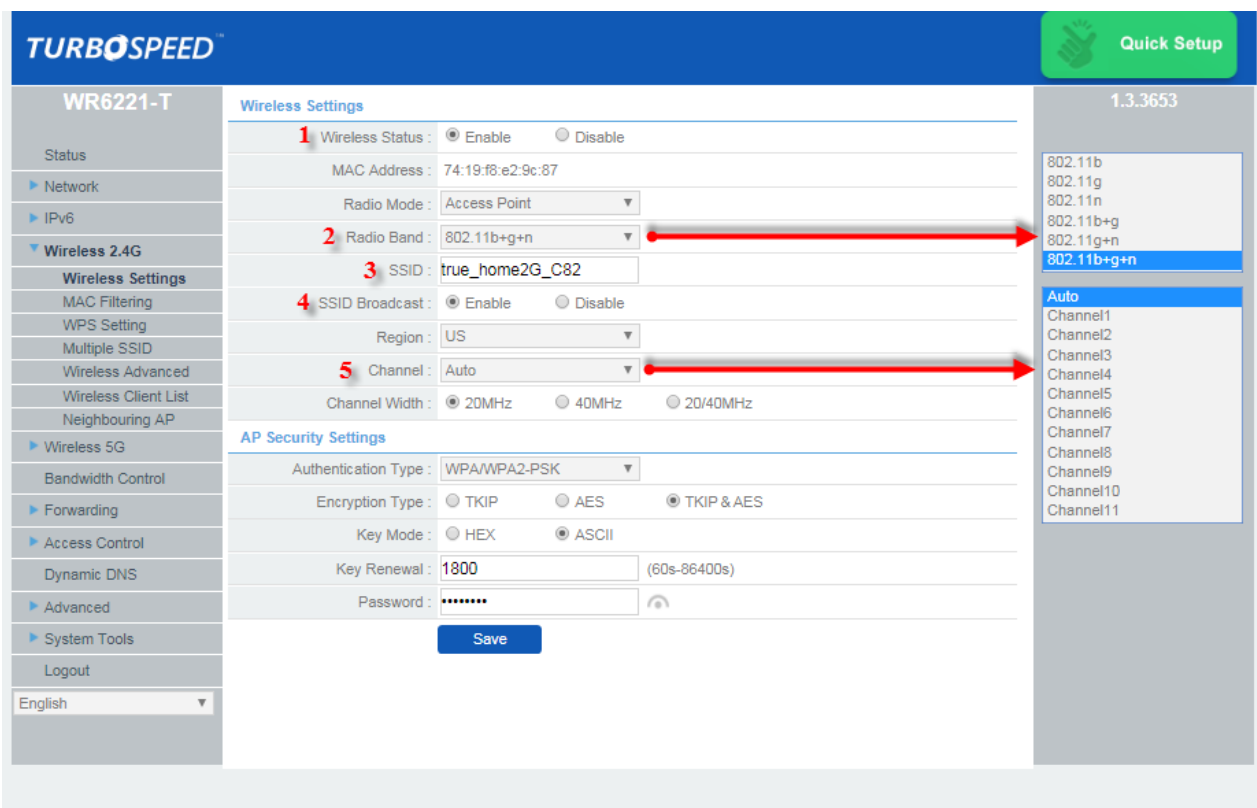
3.1. หลังจาก Login คลิกปุ่ม Advanced ที่มุมขวาบน



3.2. การตั้งค่า Wireless 2.4G : ไปที่เมนู Wireless 2.4G ตั้งค่าดังนี้

3.2.1. หัวข้อ Wireless Settings

- Wireless Status : เลือก Enable เพื่อเปิดการใช้งาน , เลือก Disable เพื่อปิดการใช้งาน
- Radio Band : เลือกตามอุปกรณ์ที่รองรับการใช้งาน
- SSID : ตั้งชื่อสัญญาณ Wireless ที่ต้องการ
- SSID Broadcast : เลือก Disable เมื่อต้องการซ่อนชื่อสัญญาณ Wireless (การเลือก Disable หัวข้อนี้จะทำให้ WPS ไม่ทำงาน) , กรณีไม่ต้องการซ่อนให้เลือก Enable
- Channel : ค่าเริ่มต้นจะเป็น Auto เมื่อใครที่ทำการปิด-เปิด AP จะ scan หาสัญญาณที่ดีที่สุดให้ใหม่



3.2.2. หัวข้อ AP Security Settings > Authentication Type

- WPA-PSK / WPA2-PSK / WPA/WPA2-PSK
- ตั้งรหัสผ่าน 8 ตัวอักษรขึ้นไป
- เสร็จแล้วกด Save

AP Security Settings

| | | | |
|-----------------------|----------------------------|--|----------------------------------|
| Authentication Type : | WPAWPA2-PSK ▼ | | |
| Encryption Type : | <input type="radio"/> TKIP | <input checked="" type="radio"/> AES | <input type="radio"/> TKIP & AES |
| Key Mode : | <input type="radio"/> HEX | <input checked="" type="radio"/> ASCII | |
| Key Renewal : | 1800 | (60s-86400s) | |
| Password : | | | |

Save

- None
- เมื่อไม่ต้องการให้มีรหัส Wireless ให้เลือก None
- เสร็จแล้วกด Save

AP Security Settings

| | |
|-----------------------|--------|
| Authentication Type : | None ▼ |
|-----------------------|--------|

Save

- WEP
- Key Length : 64bits , Key Mode : ASCII : ใส่รหัส 5 ตัว (a-f, A-F , 0-9)
- Key Length : 64bits , Key Mode : HEX : ใส่รหัส 10 ตัว (a-f, A-F , 0-9)
- Key Length : 128bits , Key Mode : ASCII : ใส่รหัส 13 ตัว (a-f, A-F , 0-9)
- Key Length : 128bits , Key Mode : HEX : ใส่รหัส 26 ตัว (a-f, A-F , 0-9)
- เสร็จแล้วกด Save

AP Security Settings

| | |
|-----------------------|-------|
| Authentication Type : | WEP ▼ |
|-----------------------|-------|

When WPS is enabled, it's not recommended to set WEP as Authentication Type.

| | | |
|--------------|---|--|
| Key Length : | <input checked="" type="radio"/> 64bits | <input type="radio"/> 128bits |
| Key Mode : | <input type="radio"/> HEX | <input checked="" type="radio"/> ASCII |
| Password : | | |

Save

3.3. การตั้งค่า Wireless 5G : ไปที่เมนู Wireless 5G ตั้งค่าดังนี้

3.3.1. หัวข้อ Wireless Settings

- Wireless Status : เลือก Enable เพื่อเปิดการใช้งาน , เลือก Disable เพื่อปิดการใช้งาน
- Radio Band : เลือกตามอุปกรณ์ที่รองรับการใช้งาน
- SSID : ตั้งชื่อสัญญาณ Wireless ที่ต้องการ
- SSID Broadcast : เลือก Disable เมื่อต้องการซ่อนชื่อสัญญาณ Wireless (การเลือก Disable หัวข้อนี้จะทำให้ WPS ไม่ทำงาน) , กรณีไม่ต้องการซ่อนให้เลือก Enable
- Channel : ค่าเริ่มต้นจะเป็น Auto เมื่อใครที่ทำการปิด-เปิด AP จะ scan หาสัญญาณที่ดีที่สุดให้ใหม่

The screenshot shows the 'Wireless Settings' page for a TURBOSPEED WR6221-T router. The settings are as follows:

- Wireless Status:** Enable (indicated by arrow 1)
- MAC Address:** 74:19:f8:e2:9c:82
- Radio Mode:** Access Point
- Radio Band:** 802.11a+n+ac (indicated by arrow 2)
- SSID:** true_home5G_C82 (indicated by arrow 3)
- SSID Broadcast:** Enable (indicated by arrow 4)
- DFS Setting:** Without DFS
- Channel:** Auto (indicated by arrow 5)
- Channel Width:** 20MHz, 40MHz, 80MHz (80MHz is selected)

The 'AP Security Settings' section is also visible, showing:

- Authentication Type:** WPA/WPA2-PSK
- Encryption Type:** TKIP & AES
- Key Mode:** ASCII
- Key Renewal:** 1800 (60s-86400s)
- Password:** [Redacted]

A 'Save' button is located at the bottom of the settings section. On the right side, there is a 'Quick Setup' button and a list of channels including 802.11a, 802.11n, 802.11a+n, 802.11ac, 802.11n+ac, and 802.11a+n+ac. The 'Auto' option is selected in the channel list.

3.3.2. หัวข้อ AP Security Settings > Authentication Type

- WPA-PSK / WPA2-PSK / WPA/WPA2-PSK
- ตั้งรหัสผ่าน 8 ตัวอักษรขึ้นไป
- เสร็จแล้วกด Save

AP Security Settings

| | | | |
|-----------------------|--|--|----------------------------------|
| Authentication Type : | WPAWPA2-PSK ▼ | | |
| Encryption Type : | <input type="radio"/> TKIP | <input checked="" type="radio"/> AES | <input type="radio"/> TKIP & AES |
| Key Mode : | <input type="radio"/> HEX | <input checked="" type="radio"/> ASCII | |
| Key Renewal : | <input type="text" value="1800"/> | (60s-86400s) | |
| Password : | <input type="password" value="....."/> | | |

Save

- None
- เมื่อไม่ต้องการให้มีรหัส Wireless ให้เลือก None
- เสร็จแล้วกด Save

AP Security Settings

| | |
|-----------------------|--------|
| Authentication Type : | None ▼ |
|-----------------------|--------|

Save

- WEP
- Key Length : 64bits , Key Mode : ASCII : ใส่รหัส 5 ตัว (a-f, A-F , 0-9)
- Key Length : 64bits , Key Mode : HEX : ใส่รหัส 10 ตัว (a-f, A-F , 0-9)
- Key Length : 128bits , Key Mode : ASCII : ใส่รหัส 13 ตัว (a-f, A-F , 0-9)
- Key Length : 128bits , Key Mode : HEX : ใส่รหัส 26 ตัว (a-f, A-F , 0-9)
- เสร็จแล้วกด Save

AP Security Settings

| | |
|-----------------------|-------|
| Authentication Type : | WEP ▼ |
|-----------------------|-------|

When WPS is enabled, it's not recommended to set WEP as Authentication Type.

| | | |
|--------------|---|--|
| Key Length : | <input checked="" type="radio"/> 64bits | <input type="radio"/> 128bits |
| Key Mode : | <input type="radio"/> HEX | <input checked="" type="radio"/> ASCII |
| Password : | <input type="password"/> | |

Save