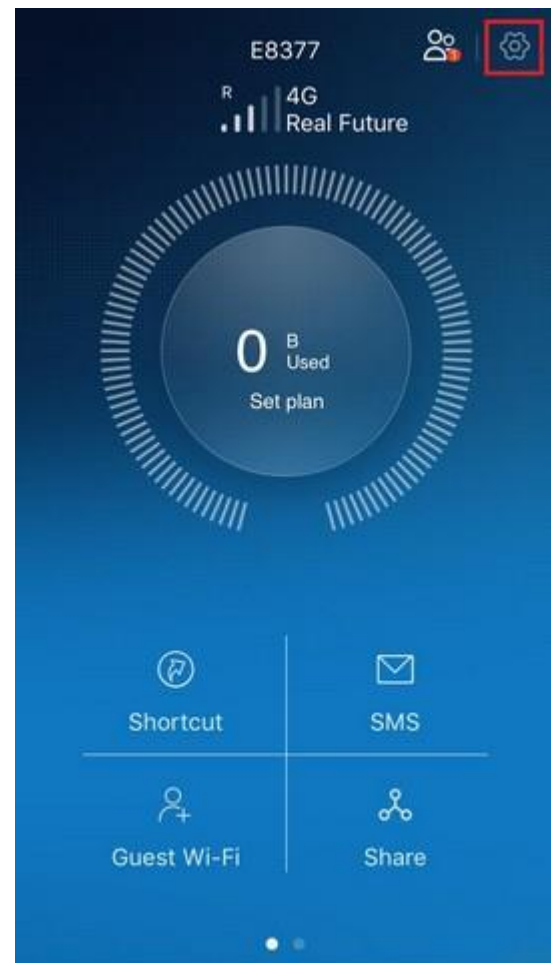


การอัปเดต Firmware สำหรับ 4G CAR WiFi

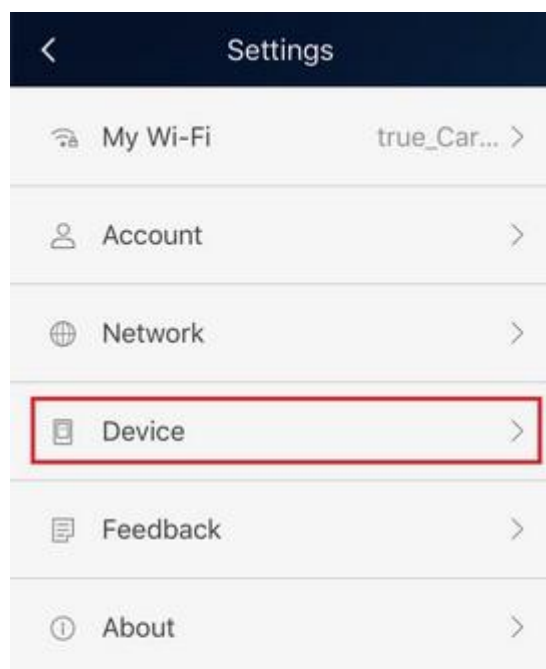
1. หน้าจอหลัก เลือก App Huawei HiLink



2. เลือก สัญลักษณ์ฟันเฟือง (การตั้งค่า) มุมบนขวา



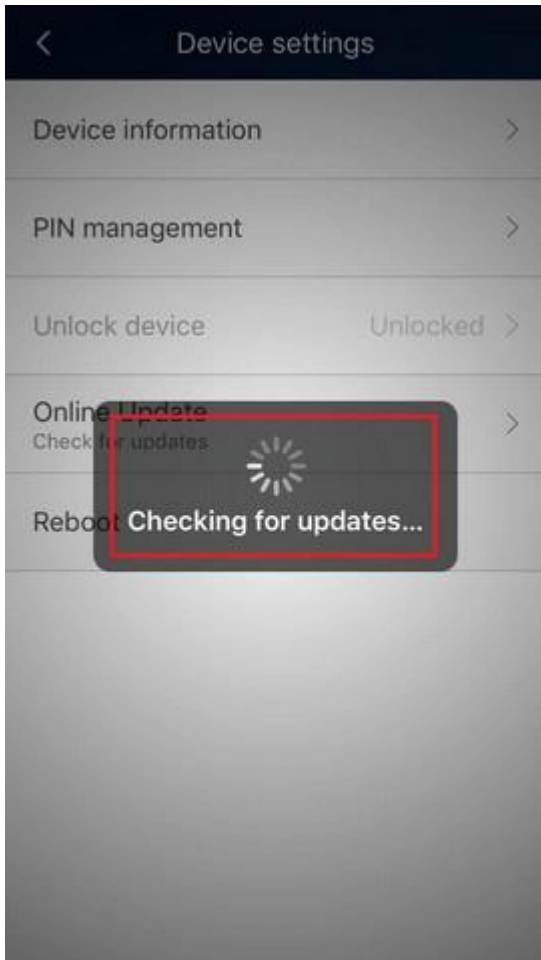
3. จะปรากฏหน้าจอ Settings [การตั้งค่า]
เลือก Device [อุปกรณ์]



4. เลือก Online Update [อัปเดตออนไลน์]



5. ระบบจะทำการตรวจสอบ Firmware ฟังก์ชัน Internet *จำเป็นต้องเชื่อมต่อ Internet แล้ว*



6. เมื่อระบบตรวจสอบเรียบร้อยแล้ว จะพบข้อมูล แล้วแต่กรณี ดังนี้

- ถ้าไม่พบ Firmware ใหม่ จะแจ้ง This version is up-to-date.
- ถ้าพบ Firmware ใหม่ จะทำการ Download แล้วติดตั้งให้

