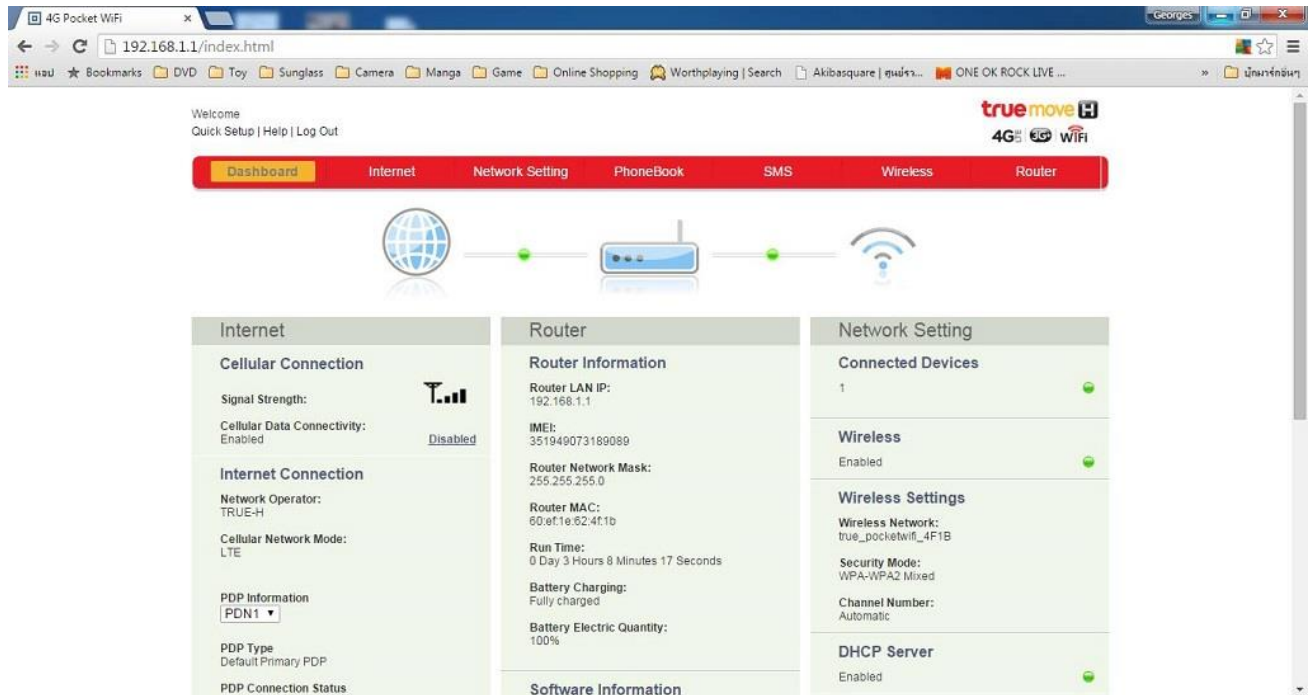


## การเปลี่ยนชื่อ SSID และรหัสผ่าน บน Software Truemove Wireless Configure

คือ การตั้งค่าผ่าน Software Truemove Wireless Configure สำหรับ 4G Pocket WiFi และ 4G CAR WiFi รุ่น 5 Users

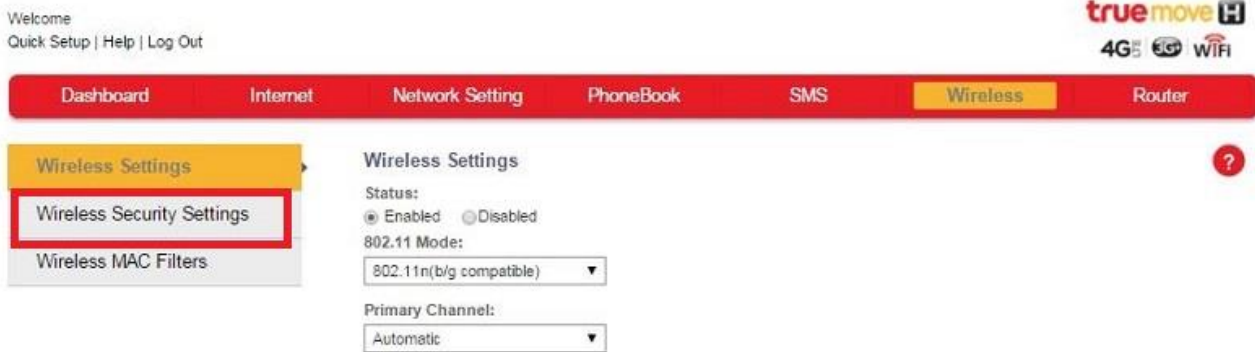
1. หลังจาก Login เข้าระบบแล้ว จะปรากฏหน้าจอ Truemove Wireless Configure Main Page ขึ้นมา



2. แถบเมนูด้านบน เลือก **Wireless**



### 3. แถบเมนูด้านล่าง เลือก Wireless Security Settings



### 4. จะปรากฏหน้าจอ Wireless Security Settings สามารถตั้งค่าต่างๆ ได้ดังนี้

- **Network Name (SSID)** = ชื่อเครือข่าย Wi-Fi ของอุปกรณ์ที่ตั้งไว้
- **Network Visibility Status** = สถานะการมองเห็นของอุปกรณ์
  - Visible (อุปกรณ์อื่นมองเห็น)
  - Invisible (อุปกรณ์อื่นมองไม่เห็น จำเป็นจะต้องค้นหาคือชื่อ SSID ที่ตั้งไว้ข้างบนเท่านั้น)
- **Wireless Security** = ความปลอดภัยไร้สาย สามารถตั้งค่าต่างๆ ได้
- **Password** = รหัสผ่านสำหรับเข้าใช้งาน Wi-Fi ของอุปกรณ์ ถ้าต้องการให้แสดงรหัสผ่าน ให้ทำเครื่องหมายถูกที่หัวข้อ Unmask Password



5. เมื่อตั้งค่าเรียบร้อยแล้ว กด **Save** เพื่อบันทึกข้อมูลการตั้งค่า

Welcome  
Quick Setup | Help | Log Out

true move H  
4G LTE WiFi

Dashboard Internet Network Setting PhoneBook SMS **Wireless** Router

Wireless Settings  
**Wireless Security Settings**  
Wireless MAC Filters

**Wireless Security Settings** ?

Network Name (SSID):  
true\_pocketwifi\_4F1B

Network Visibility Status:  
 Visible  Invisible

Wireless Security:  
WPA-WPA2 Mixed ▼

Add WPS Client

Password:  
\*\*\*\*\*

Unmask Password

WPA Cipher:  
WPA-TKIP/WPA2-AES ▼

**Save**