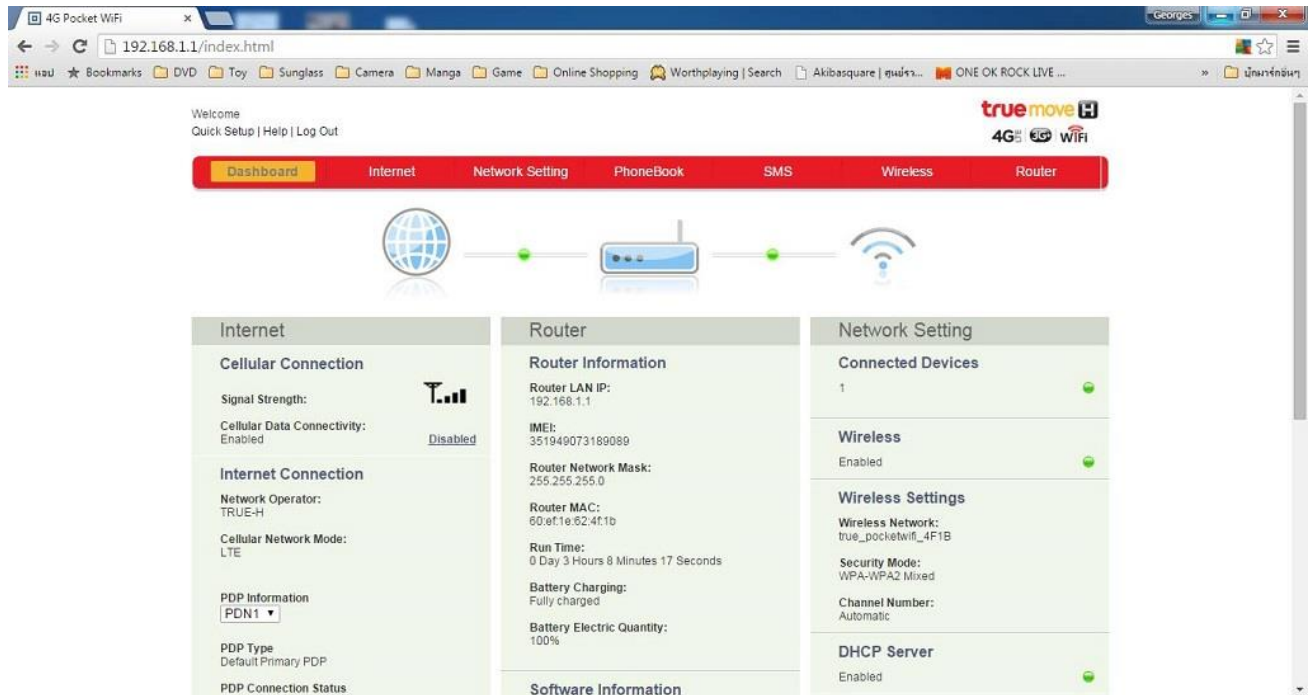


## การตรวจสอบและการตั้งค่า APN บน Software Truemove Wireless Configure

คือ การตั้งค่าผ่าน Software Truemove Wireless Configure สำหรับ 4G Pocket WiFi และ 4G CAR WiFi รุ่น 5 Users

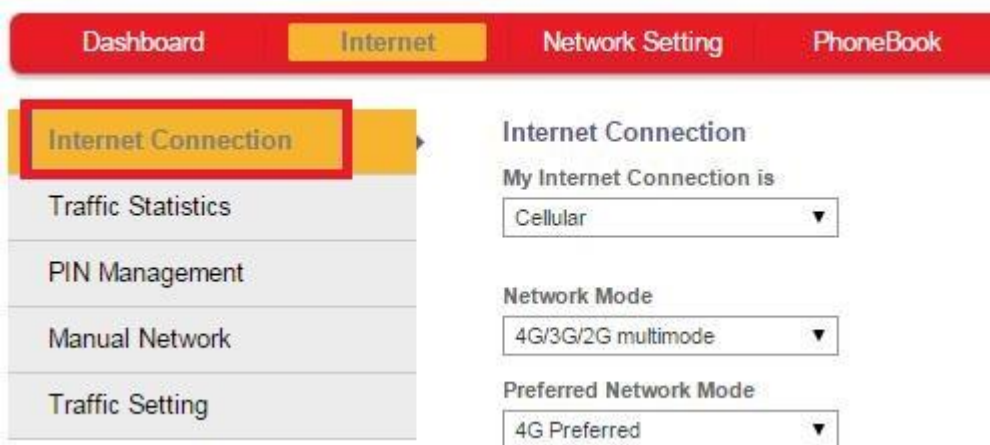
1. หลังจาก Login เข้าระบบแล้ว จะปรากฏหน้าจอ Truemove Wireless Configure Main Page ขึ้นมา



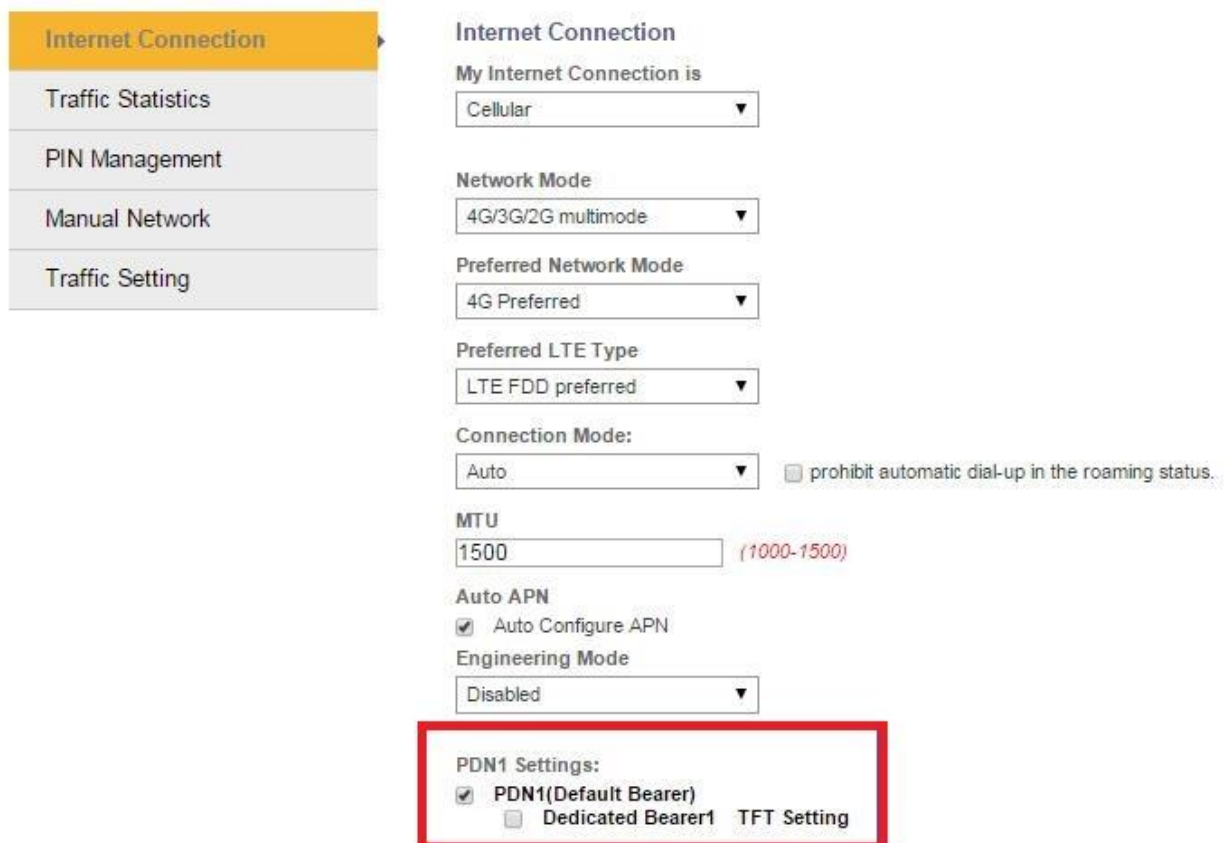
2. แถบเมนูด้านบน เลือก **Internet**



### 3. แถบเมนูด้านล่าง เลือก Internet Connection



### 4. ด้านล่างขวามือจะปรากฏ PDN1 Settings:



5. เลือก PDN1(Default Bearer)



6. จะปรากฏหน้าจอ PDP Setting

**PDP Setting**
✕

PDP connection name	<input type="text" value="PDN1"/>
2G/3G APN Name:	<input type="text" value="TRUE-H Internet"/>
LTE APN Name:	<input type="text" value="internet"/>
IP type	<input style="border-bottom: 1px solid black; border-right: 1px solid black; border-left: 1px solid black; border-top: 1px solid black; width: 100%;" type="text" value="IPv4"/>
Enable QOS	<input type="checkbox"/>
2G3G Authentication Type	<input style="border-bottom: 1px solid black; border-right: 1px solid black; border-left: 1px solid black; border-top: 1px solid black; width: 100%;" type="text" value="PAP"/>
2G3G User Name	<input type="text" value="True"/>
2G3G Password	<input type="text" value="True"/>
LTE Authentication Type	<input style="border-bottom: 1px solid black; border-right: 1px solid black; border-left: 1px solid black; border-top: 1px solid black; width: 100%;" type="text" value="PAP"/>
LTE User Name	<input type="text" value="True"/>
LTE Password	<input type="text" value="True"/>

## 7. ตรวจสอบการตั้งค่าที่สำคัญ มีดังนี้

- 2G/3G APN Name = TRUE-H Internet
- LTE APN Name = internet
- IP type = IPV4
- 2G3G Authentication Type = PAP
- 2G3G User Name = True
- 2G3G Password = True
- LTE Authentication Type = PAP
- LTE User Name = True
- LTE Password = True

**PDP Setting**
✕

PDP connection name	PDN1	
2G/3G APN Name:	TRUE-H Internet	
LTE APN Name:	internet	←
IP type	IPV4 ▼	
Enable QOS	<input type="checkbox"/>	
2G3G Authentication Type	PAP ▼	
2G3G User Name	True	←
2G3G Password	True	←
LTE Authentication Type	PAP ▼	
LTE User Name	True	←
LTE Password	True	←

8. เมื่อตั้งค่าเรียบร้อยแล้ว กดปุ่ม **OK** เพื่อบันทึกข้อมูลการตั้งค่า

9. กรณีต้องการให้ระบบตั้งค่า APN ให้อัตโนมัติ ในหัวข้อ Internet Connection ด้านล่าง จะพบ Auto APN

10. ทำเครื่องหมายถูกหน้า Auto Configure APN แล้วกดปุ่ม Save เพื่อบันทึกข้อมูล

\*ค่ามาตรฐานจะทำเครื่องหมายถูกไว้อยู่แล้ว\*

Auto APN

Auto Configure APN

Engineering Mode

Disabled

PDN1 Settings:

PDN1(Default Bearer)

Dedicated Bearer1 TFT Setting

---

Save