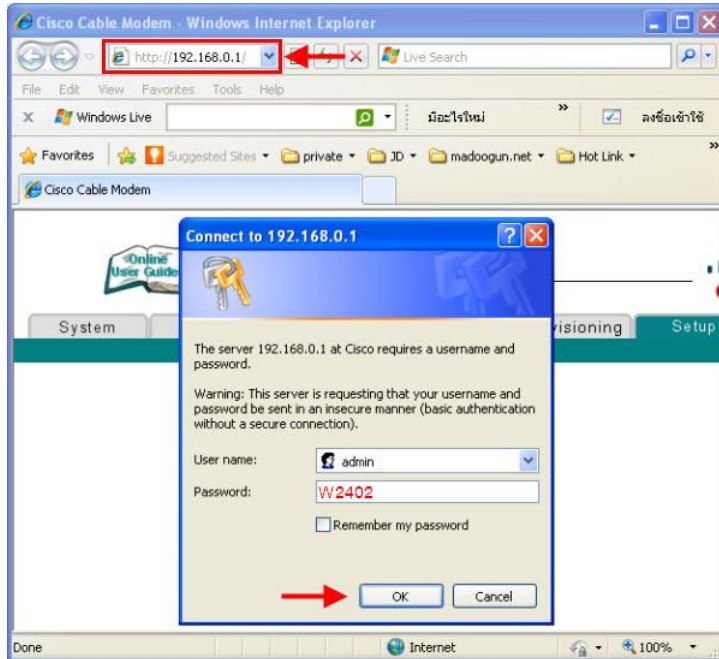


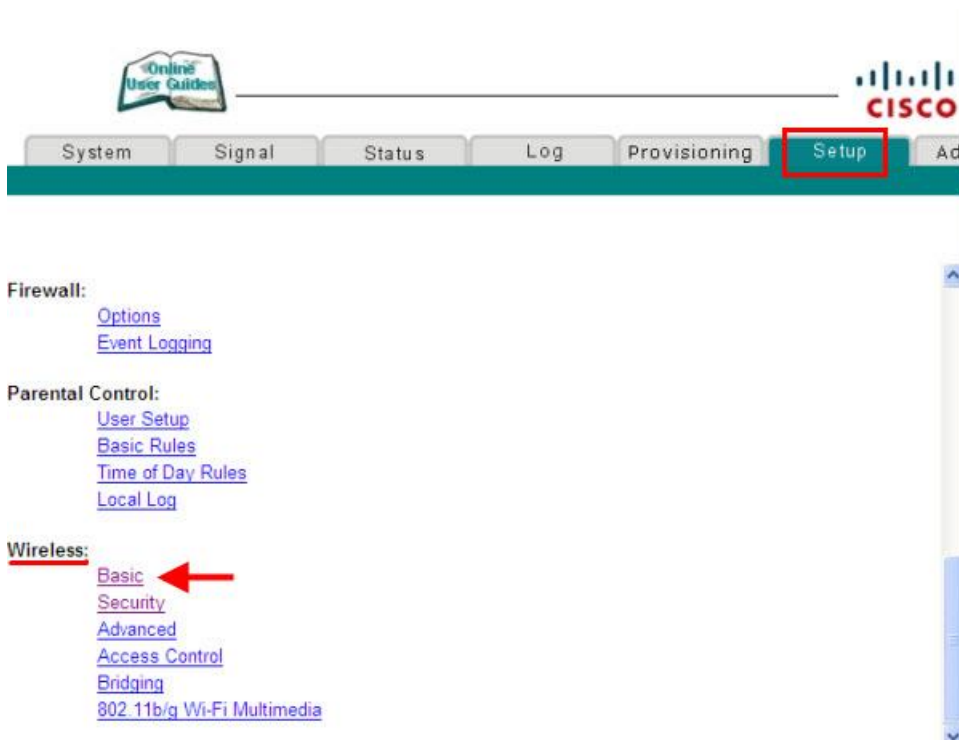
วิธีการตั้งค่า Wireless Security แบบต่าง ๆ ของ Cable Modem Cisco EPC2325

1. เปิด Browser และในช่อง Address พิมพ์ <http://192.168.0.1> > จะขึ้น Popup ขึ้นมาให้พิมพ์ Username = admin / Password = W2402 > และคลิกที่ปุ่ม OK

หมายเหตุ : Lot Modem ที่เข้ามาตอนแรกจะตั้งค่าตามข้อ 1 ก่อนแต่ Lot หลังจะใช้เป็น Standard เดียวกับ Thomson คือเข้า Config ที่ IP = 192.168.1.1 / Username = admin / Password = password



2. คลิกที่แถบ Setup > ที่หัวข้อ Wireless ให้คลิกที่ Basic



3. ทำการตรวจสอบค่าดังนี้

3.1 Access Point > หากต้องการเปิดใช้งาน Wireless ให้เลือกเป็น Enable

3.2 Service Set Identifier (SSID) > ชื่อสัญญาณ Wireless

3.3 หากทำการเปลี่ยนแปลงค่าแล้วให้คลิกที่ปุ่ม Apply เพื่อ Save ค่า

Online User Guides

CISCO

System Signal Status Log Provisioning Setup Adv

Wireless - Basic
This page allows you to configure your wireless access point parameters, including SSID and channel number.

Access Point	Enabled
Service Set Identifier (SSID)	Cisco_D2
Basic Service Set Identifier (BSSID)	70:71:BC:14:FC:AB
Network Type	Open
Country	Worldwide (US)
New Channel	1
Channel Width	Standard - 20 MHz Channel
Current Channel	1
Encryption Mode	No Encryption

Apply Back

4. คลิกที่แถบ Setup > ที่หัวข้อ Wireless ให้คลิกที่ Security

Online User Guides

CISCO

System Signal Status Log Provisioning Setup Adv

Firewall:
[Options](#)
[Event Logging](#)

Parental Control:
[User Setup](#)
[Basic Rules](#)
[Time of Day Rules](#)
[Local Log](#)

Wireless:
[Basic](#)
[Security](#)
[Advanced](#)
[Access Control](#)
[Bridging](#)
[802.11b/g Wi-Fi Multimedia](#)

WEP

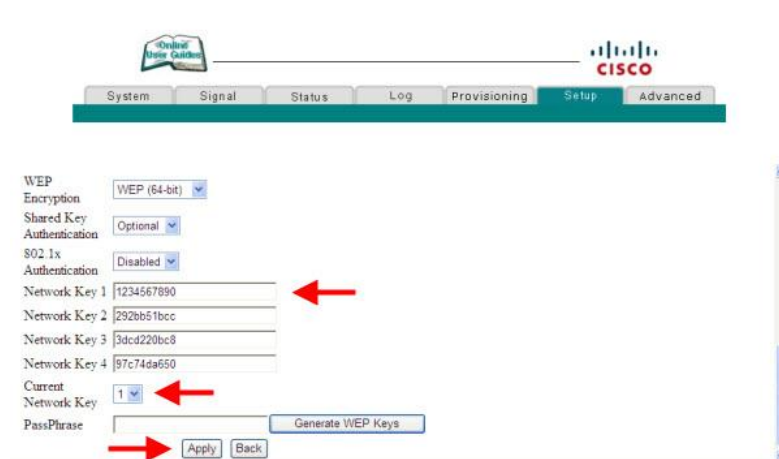
5. ให้เลื่อนลงมาที่หัวข้อ WEP และทำการตั้งค่า ๆ ดังนี้

5.1 WEP Encryption > ให้เลือกว่าจะใช้ Security แบบ WEP (64-bit) , WEP (128-bit)

5.2 หากทำการเปลี่ยนแปลงค่าแล้วให้คลิกที่ปุ่ม Apply เพื่อ Save ค่า



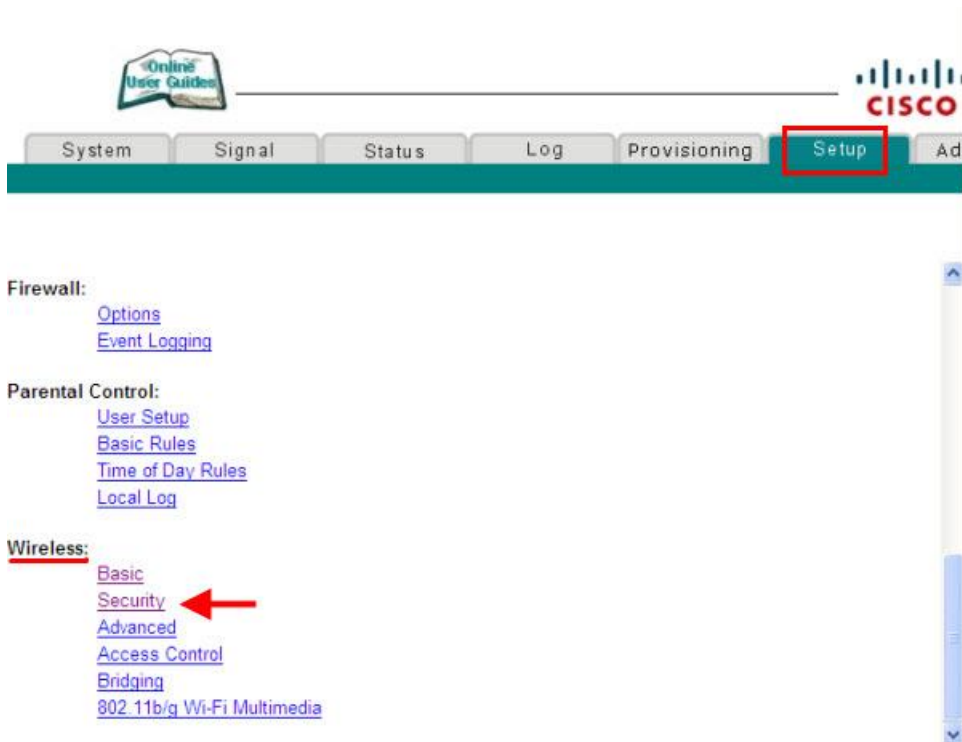
WEP (64-bit)



WEP (128-bit)



6. คลิกที่แถบ Setup > ที่หัวข้อ Wireless ให้คลิกที่ Security



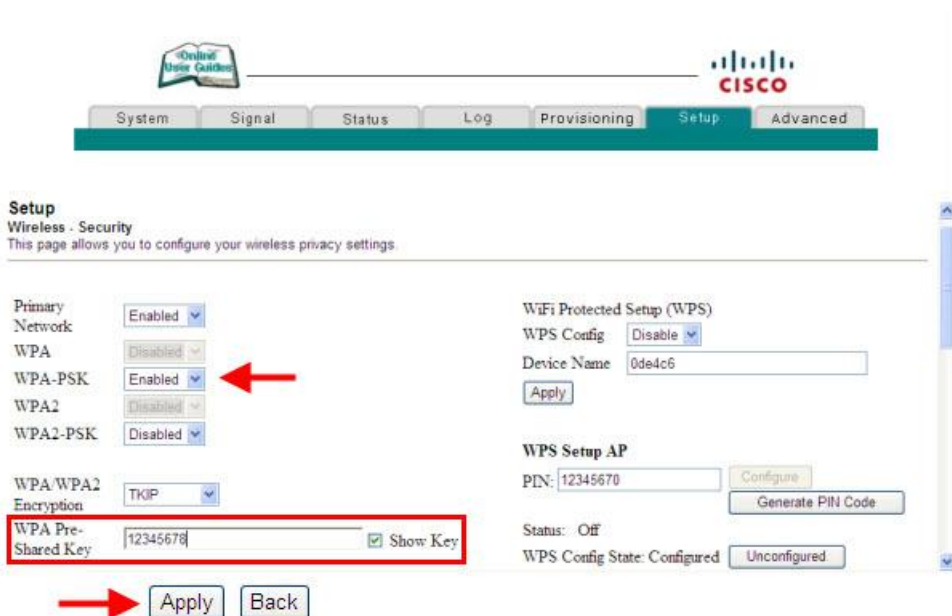
7. ให้เลื่อนลงมาที่หัวข้อ WPA-PSK และทำการตั้งค่า ๆ ดังนี้

7.1 WEP Encryption > ให้เลือกเป็น Disable ก่อน

7.2 WPA-PSK > ให้เลือกเป็น Enable

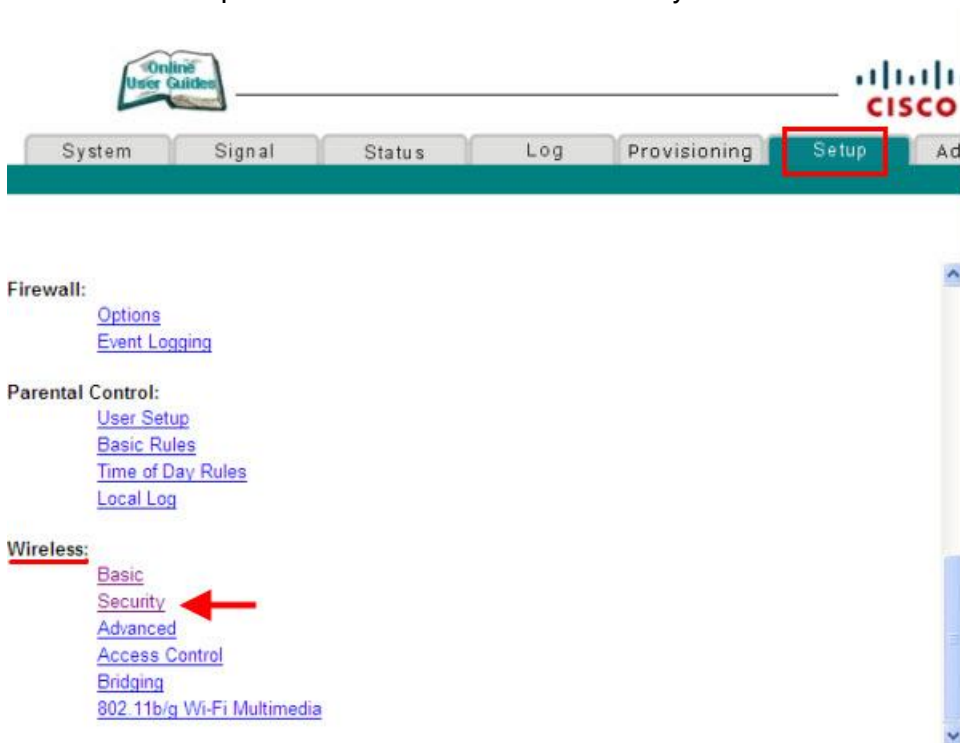
7.3 WPA Pre-Share Key > ตั้งค่ารหัสผ่านสำหรับเข้าใช้งาน Wireless

7.4 หากทำการเปลี่ยนแปลงค่าแล้วให้คลิกที่ปุ่ม Apply เพื่อ Save ค่า



WPA2

8. คลิกที่แถบ Setup > ที่หัวข้อ Wireless ให้คลิกที่ Security



9. ให้เลื่อนลงมาที่หัวข้อ WPA2-PSK และทำการตั้งค่า ๆ ดังนี้

9.1 WEP Encryption และ WPA-PSK > ให้เลือกเป็น Disable ก่อน

9.2 WPA2-PSK > ให้เลือกเป็น Enable

9.3 WPA Pre-Share Key > ตั้งค่ารหัสผ่านสำหรับเข้าใช้งาน Wireless

9.4 หากทำการเปลี่ยนแปลงค่าแล้วให้คลิกที่ปุ่ม Apply เพื่อ Save ค่า

