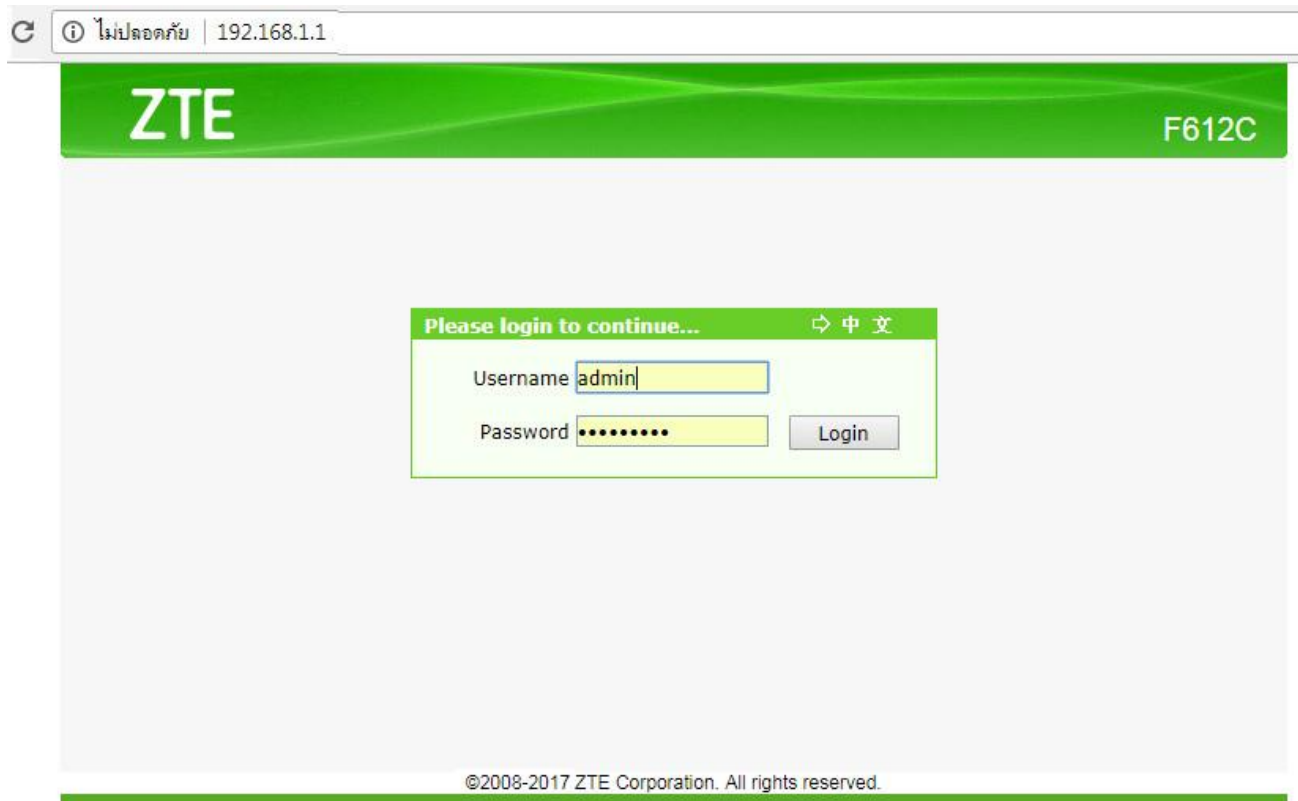


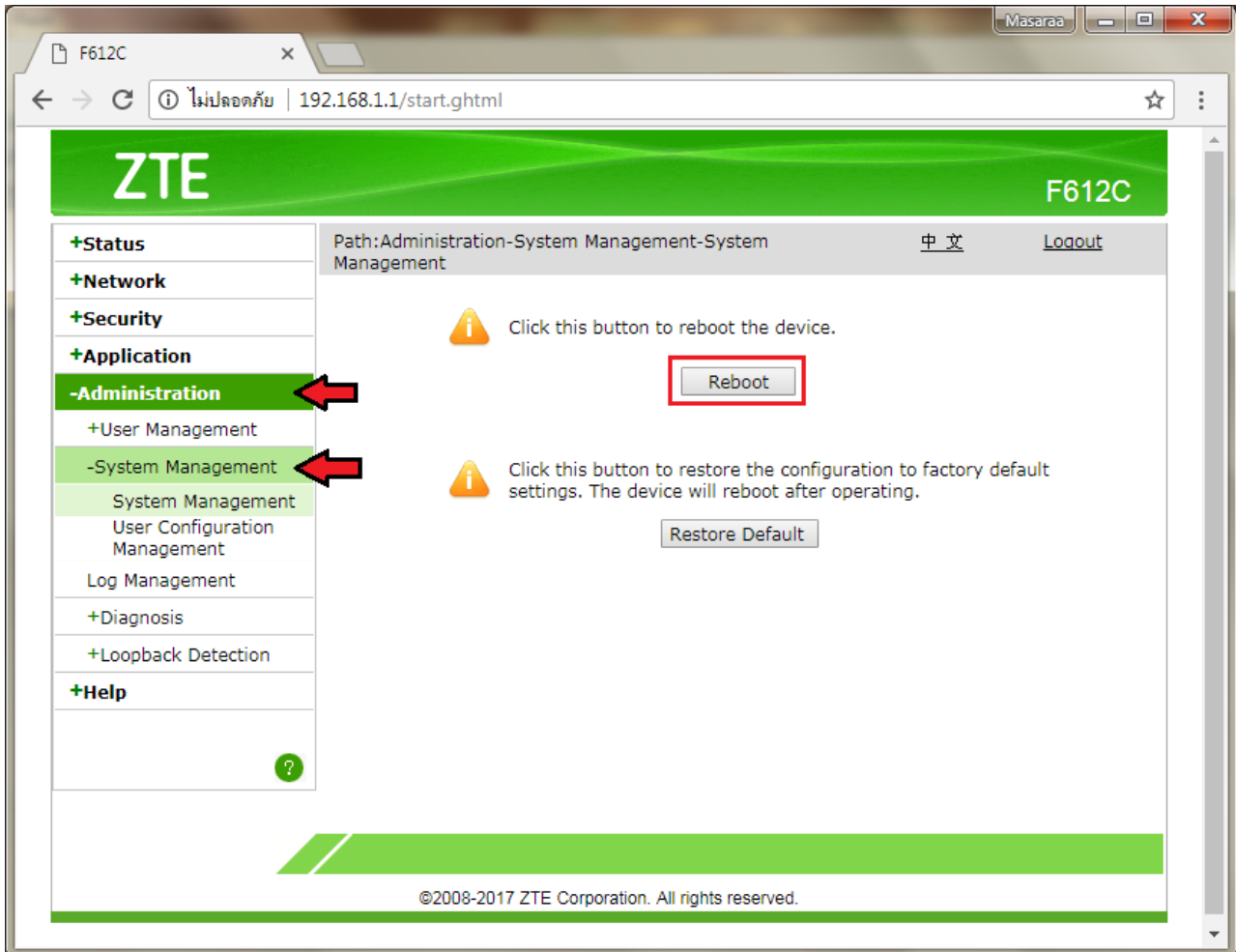
## การ Reboot และตั้งค่าโรงงาน สำหรับ ZTE F612C

1. เปิด Browser เช่น IE, Chrome จากนั้นพิมพ์ `http://192.168.1.1` และกด Enter กรอกข้อมูล ดังนี้
  - Username = **admin**
  - Password = **password**
  - จากนั้นกดปุ่ม **Login**

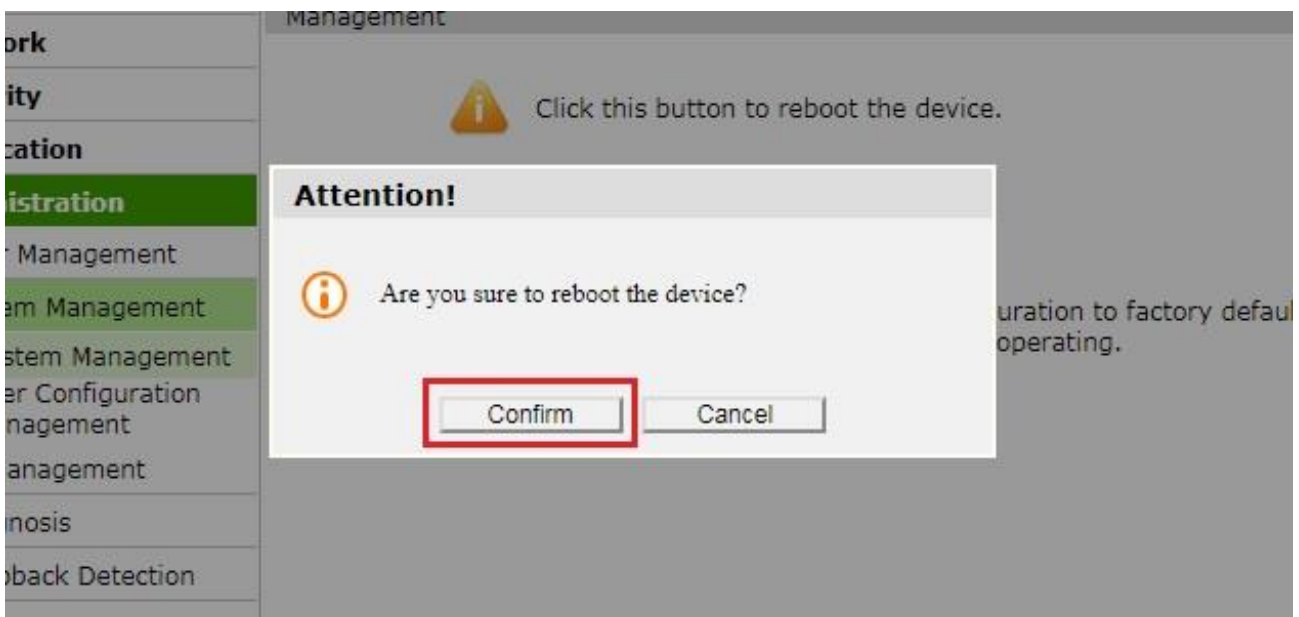


2. การ Reboot (การรีเซ็ตอุปกรณ์) :

ไปที่เมนู Administration > System Management > System Management > กดปุ่ม **Reboot**

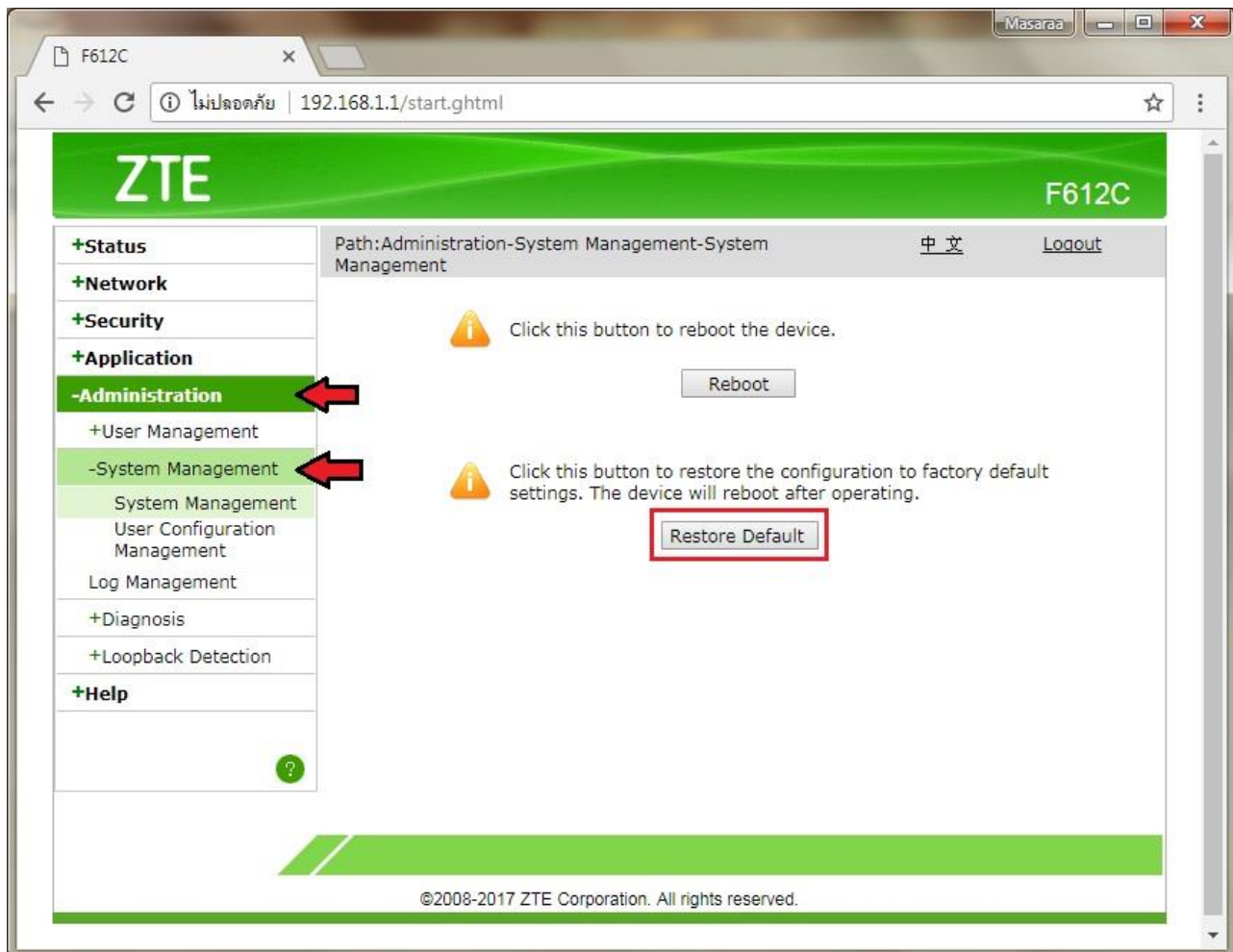


3. จากนั้นจะมีหน้า pop up ยืนยันการ reboot “Are you sure to reboot the device?” > กดปุ่ม **Confirm**



4. การ Restore Default (การตั้งค่าโรงงาน) :

ไปที่เมนู Administration > System Management > System Management > กดปุ่ม Restore Default



5. จากนั้นจะมีหน้าต่าง pop up ยืนยันการ restore “Are you sure to reset settings?” > กดปุ่ม Confirm

