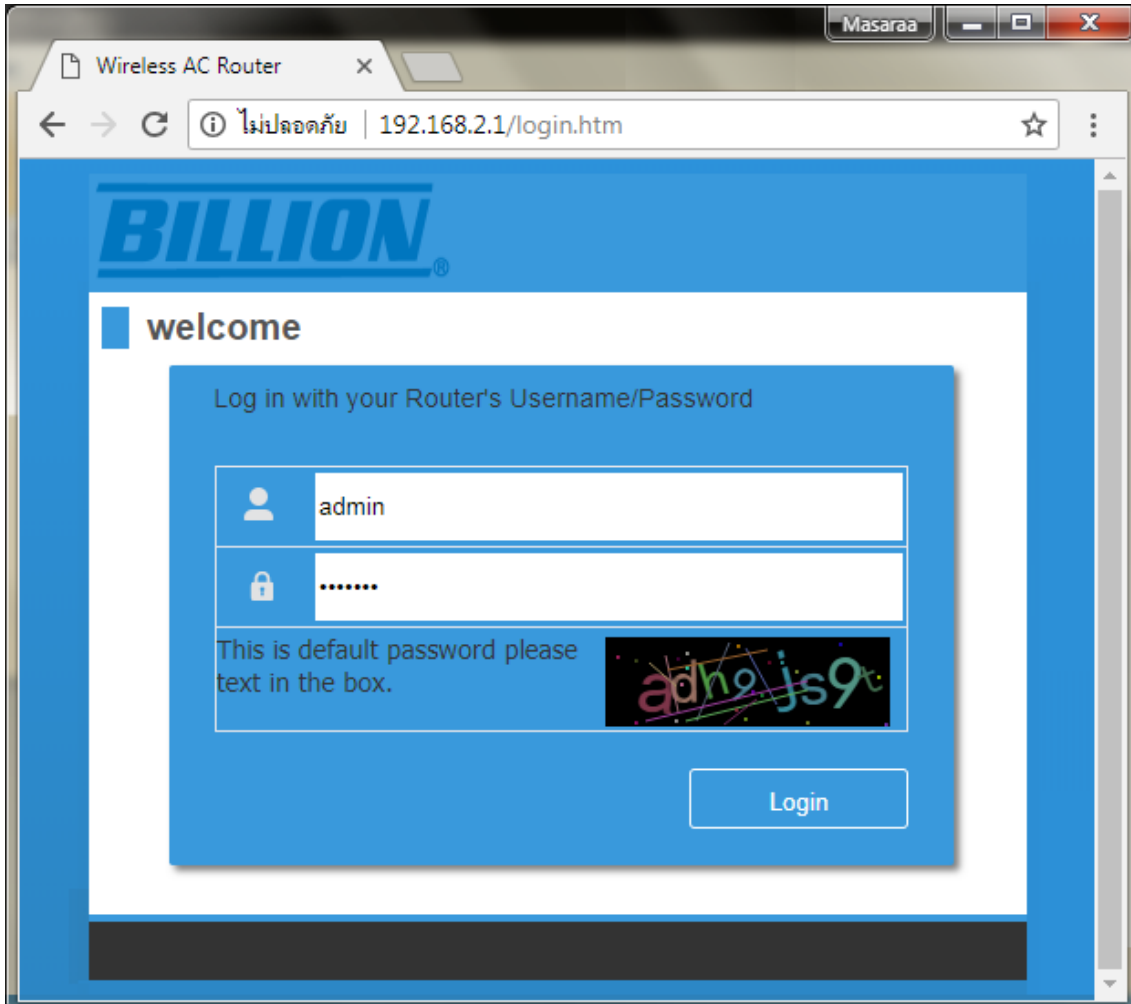


## การตั้งค่า Wireless บน Billion BIPAC 3301DL-T

### 1. พิมพ์ 192.168.2.1 แล้วกด Enter

- User = admin
- Password = ใส่อตามรูปด้านล่าง (ถ้ามองไม่ชัดให้คลิกที่รูป จะเปลี่ยนแบบไปเรื่อยๆ แต่จะเป็นรหัสตัวมเสมอ)



## 2. การตั้งค่า Wireless แบบ Quick Setup

หลังจาก Login แล้วจะพบหน้า Quick Setup เราสามารถทำการตั้งค่า Wireless เบื้องต้นได้จากหน้านี้

- **2.4G SSID / 5G SSID** : เป็นชื่อสัญญาณ Wireless ของคลื่น 2.4G และ 5G
- **Security** : ถ้าไม่ต้องการใส่รหัสให้เลือก Disable , ถ้าต้องการใส่รหัสเลือก Enable
- **Password** : ตั้ง 8 ตัวอักษรขึ้นไป (ค่า Default เป็น WPA2-PSK) สามารถคลิกที่รูปดวงตาเพื่อดูรหัสได้

**Internet Connection Type**

Dynamic IP     Static IP     PPPoE

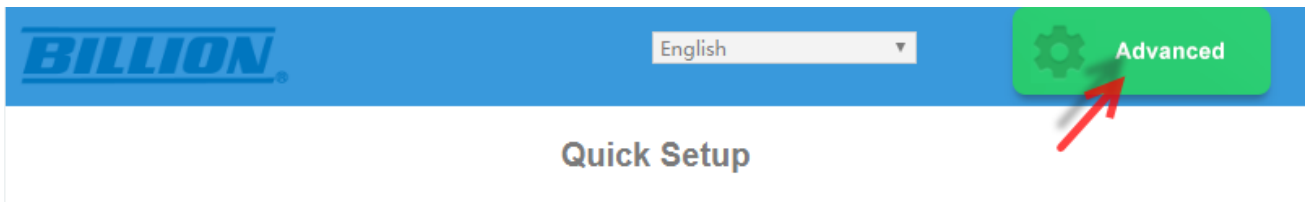
MAC Clone :

**Wireless Setup**

2.4G SSID :	<input type="text" value="true_home2G_872"/>
Security :	<input type="radio"/> Disable <input checked="" type="radio"/> Enable
Password :	<input type="password" value="11234567"/> <input type="checkbox"/>
<small>(Please enter 8-63 characters.)</small>	
5G SSID :	<input type="text" value="true_home5G_872"/>
Security :	<input type="radio"/> Disable <input checked="" type="radio"/> Enable
Password :	<input type="password" value="....."/> <input type="checkbox"/>
<small>(Please enter 8-63 characters.)</small>	

<http://www.billion.com>

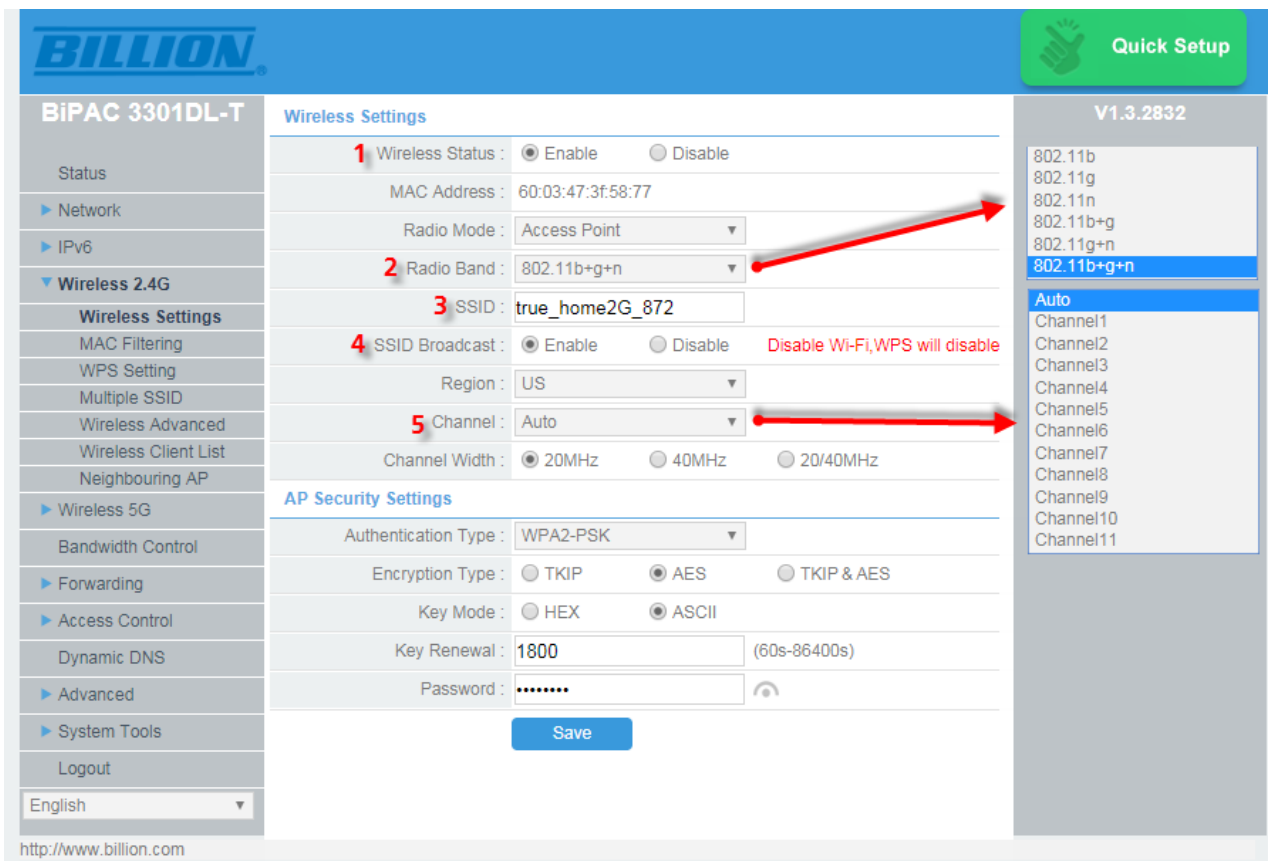
3. การตั้งค่า Wireless แบบ **Advanced** : คลิกปุ่ม **Advanced** ที่มุมขวาบน



4. **Wireless 2.4G** : ไปที่ **Wireless 2.4G**

4.1. หัวข้อ **Wireless Settings** ตั้งค่าดังนี้

- Wireless Status : เลือก Enable เพื่อเปิดการใช้งาน , เลือก Disable เพื่อปิดการใช้งาน
- Radio Band : เลือกตามอุปกรณ์ที่รองรับการใช้งาน
- SSID : ตั้งชื่อสัญญาณ Wireless ที่ต้องการ
- SSID Broadcast : เลือก Disable เมื่อต้องการซ่อนชื่อสัญญาณ Wireless (การเลือก Disable หัวข้อนี้จะทำให้ WPS ไม่ทำงาน) , กรณีไม่ต้องการซ่อนให้เลือก Enable
- Channel : ค่าเริ่มต้นจะเป็น Auto เมื่อไหร่ที่ทำการเปิด - ปิด AP จะ Scan หาสัญญาณที่ดีที่สุดให้ใหม่



## 4.2. หัวข้อ AP Security Settings > Authentication Type : เลือกตั้งค่าดังนี้

4.2.1. กรณีเลือก WPA-PSK / WPA2-PSK / WPA/WPA2-PSK > ตั้งรหัสผ่าน 8 ตัวอักษรขึ้นไป > เสร็จแล้วกด Save

### AP Security Settings

Authentication Type :	WPA/WPA2-PSK ▼		
Encryption Type :	<input type="radio"/> TKIP	<input checked="" type="radio"/> AES	<input type="radio"/> TKIP & AES
Key Mode :	<input type="radio"/> HEX	<input checked="" type="radio"/> ASCII	
Key Renewal :	1800	(60s-86400s)	
Password :	.....		

**Save**

4.2.2. กรณีเลือก None > ไม่ต้องการให้มิดรหัส Wireless > เสร็จแล้วกด Save

### AP Security Settings

Authentication Type :	None ▼
-----------------------	--------

**Save**

4.2.3. กรณีเลือก WEP

- Key Length : 64bits , Key Mode : ASCII : ใส่รหัส 5 ตัว (a-f, A-F , 0-9)
- Key Length : 64bits , Key Mode : HEX : ใส่รหัส 10 ตัว (a-f, A-F , 0-9)
- Key Length : 128bits , Key Mode : ASCII : ใส่รหัส 13 ตัว (a-f, A-F , 0-9)
- Key Length : 128bits , Key Mode : HEX : ใส่รหัส 26 ตัว (a-f, A-F , 0-9)

เสร็จแล้วกด Save

### AP Security Settings

Authentication Type :	WEP ▼	
<i>When WPS is enabled, it's not recommended to set WEP as Authentication Type.</i>		
Key Length :	<input checked="" type="radio"/> 64bits	<input type="radio"/> 128bits
Key Mode :	<input type="radio"/> HEX	<input checked="" type="radio"/> ASCII
Password :		

**Save**

## 5. Wireless 5G : ไปที่ Wireless 5G

### 5.1. หัวข้อ Wireless Settings ตั้งค่าดังนี้

- Wireless Status : เลือก Enable เพื่อเปิดการใช้งาน , เลือก Disable เพื่อปิดการใช้งาน
- Radio Band : เลือกตามอุปกรณ์ที่รองรับการใช้งาน
- SSID : ตั้งชื่อสัญญาณ Wireless ที่ต้องการ
- SSID Broadcast : เลือก Disable เมื่อต้องการซ่อนชื่อสัญญาณ Wireless (ถกรเลือก Disable หัวข้อนี้จะทำให้ WPS ไม่ทำงาน) , กรณีไม่ต้องการซ่อนให้เลือก Enable
- Channel : ค่าเริ่มต้นจะเป็น Auto เมื่อใครที่ทำกาเปิด - ปิด AP จะ Scan หาสัญญาณที่ดีที่สุดให้ใหม่

The screenshot shows the configuration interface for a Billion BiPAC 3301DL-T router. The 'Wireless Settings' section is active, and the following settings are highlighted with red numbers:

- 1** Wireless Status:  Enable
- 2** Radio Band: 802.11a+n+ac
- 3** SSID: true\_home5G\_872
- 4** SSID Broadcast:  Enable
- 5** Channel: Auto

On the right side of the interface, two dropdown menus are visible, showing the available options for the selected settings:

- Radio Band options:** 802.11a, 802.11n, 802.11a+n, 802.11ac, 802.11n+ac, 802.11a+n+ac (highlighted).
- Channel options:** Auto, Channel36, Channel40, Channel44, Channel48, Channel149, Channel153, Channel157, Channel161.

The 'Save' button is located at the bottom of the settings section.

## 5.2. หัวข้อ AP Security Settings > Authentication Type : เลือกตั้งค่าดังนี้

5.2.1. กรณีเลือก WPA-PSK / WPA2-PSK / WPA/WPA2-PSK > ตั้งรหัสผ่าน 8 ตัวอักษรขึ้นไป > เสร็จแล้วกด Save

### AP Security Settings

Authentication Type :	WPA/WPA2-PSK ▼		
Encryption Type :	<input type="radio"/> TKIP	<input checked="" type="radio"/> AES	<input type="radio"/> TKIP & AES
Key Mode :	<input type="radio"/> HEX	<input checked="" type="radio"/> ASCII	
Key Renewal :	1800	(60s-86400s)	
Password :	.....		

**Save**

5.2.2. กรณีเลือก None > ไม่ต้องการให้มิดรหัส Wireless > เสร็จแล้วกด Save

### AP Security Settings

Authentication Type :	None ▼
-----------------------	--------

**Save**

5.2.3. กรณีเลือก WEP

- Key Length : 64bits , Key Mode : ASCII : ใส่รหัส 5 ตัว (a-f, A-F , 0-9)
- Key Length : 64bits , Key Mode : HEX : ใส่รหัส 10 ตัว (a-f, A-F , 0-9)
- Key Length : 128bits , Key Mode : ASCII : ใส่รหัส 13 ตัว (a-f, A-F , 0-9)
- Key Length : 128bits , Key Mode : HEX : ใส่รหัส 26 ตัว (a-f, A-F , 0-9)

เสร็จแล้วกด Save

### AP Security Settings

Authentication Type :	WEP ▼	
<i>When WPS is enabled, it's not recommended to set WEP as Authentication Type.</i>		
Key Length :	<input checked="" type="radio"/> 64bits	<input type="radio"/> 128bits
Key Mode :	<input type="radio"/> HEX	<input checked="" type="radio"/> ASCII
Password :		

**Save**