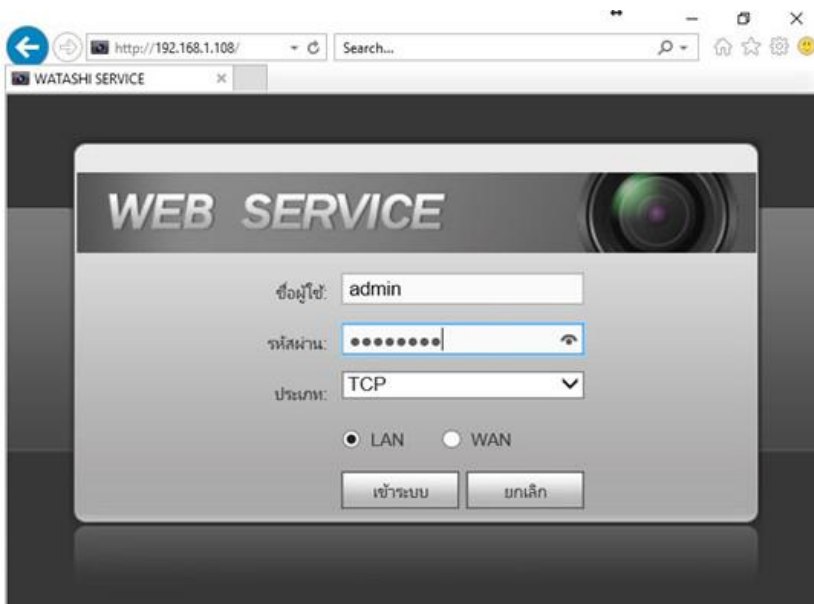


## การตั้งค่า Skyworth GN542VF เพื่อใช้งาน True DDNS กับกล่องวงจรปิด

### ตรวจสอบค่า IP Address และ Port ของกล่องวงจรปิด เพื่อนำไปตั้งค่า Forward Port ที่ Router

- ตรวจสอบการตั้งค่าที่ DVR ซึ่งเป็นเครื่องเก็บข้อมูลจากทุกๆ กล้องภายในบ้านเอาไว้ (ยกตัวอย่างกล่องวงจรปิดของ Watashi)
  - พิมพ์ IP Address ของเครื่อง DVR ที่ Browser จากตัวอย่างจะเป็น 192.168.1.108 กด Enter จะพบหน้าจอให้ Login เข้าระบบ
  - ใส่ชื่อผู้ใช้งาน และรหัสผ่านของเครื่อง DVR แล้วกดปุ่ม เข้าสู่ระบบ กรณีไม่ทราบค่า IP Address, ชื่อผู้ใช้งาน และรหัสผ่าน ของ DVR ให้สอบถามกับทางช่างที่ติดตั้ง DVR



- ตรวจสอบ IP Address เลือกเมนู ตั้งค่า > เครือข่าย > TCP/IP > ค่า IP Address ของเครื่อง DVR คือ 192.168.1.108



3. ตรวจสอบ Port เลือกเมนู ตั้งค่า > เครือข่าย > การเชื่อมต่อ > ค่า Port ที่ใช้งานเป็นส่วนใหญ่ คือ

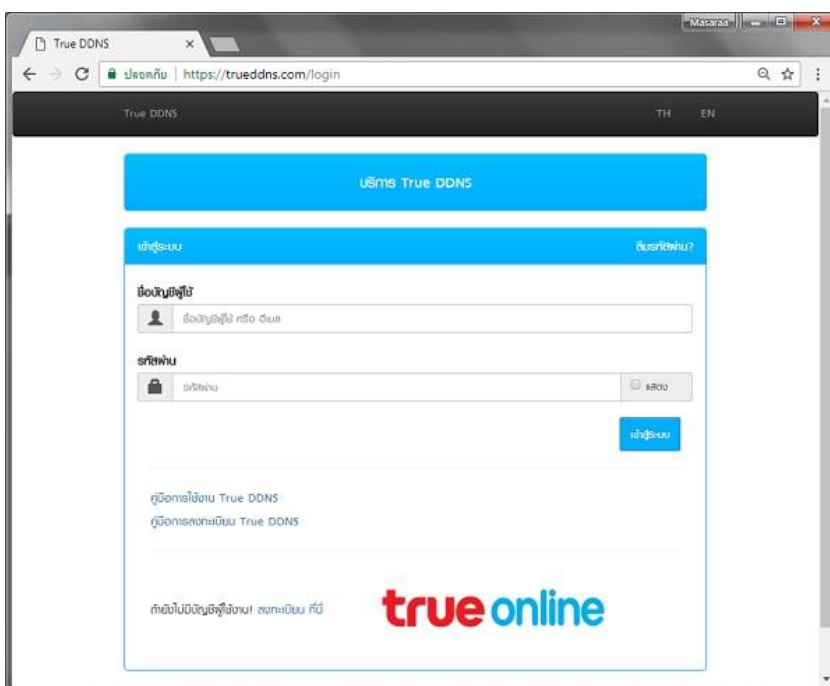
- TCP Port : 37777 (เป็น Port ที่ใช้ตั้งค่าเพื่อถูกล็อกผ่าน Application บน Smart Phone)
- HTTP Port : 81 (เป็น Port ที่ใช้ถูกล็อกผ่านเว็บ Browser)



### ตั้งค่า TrueDDNS

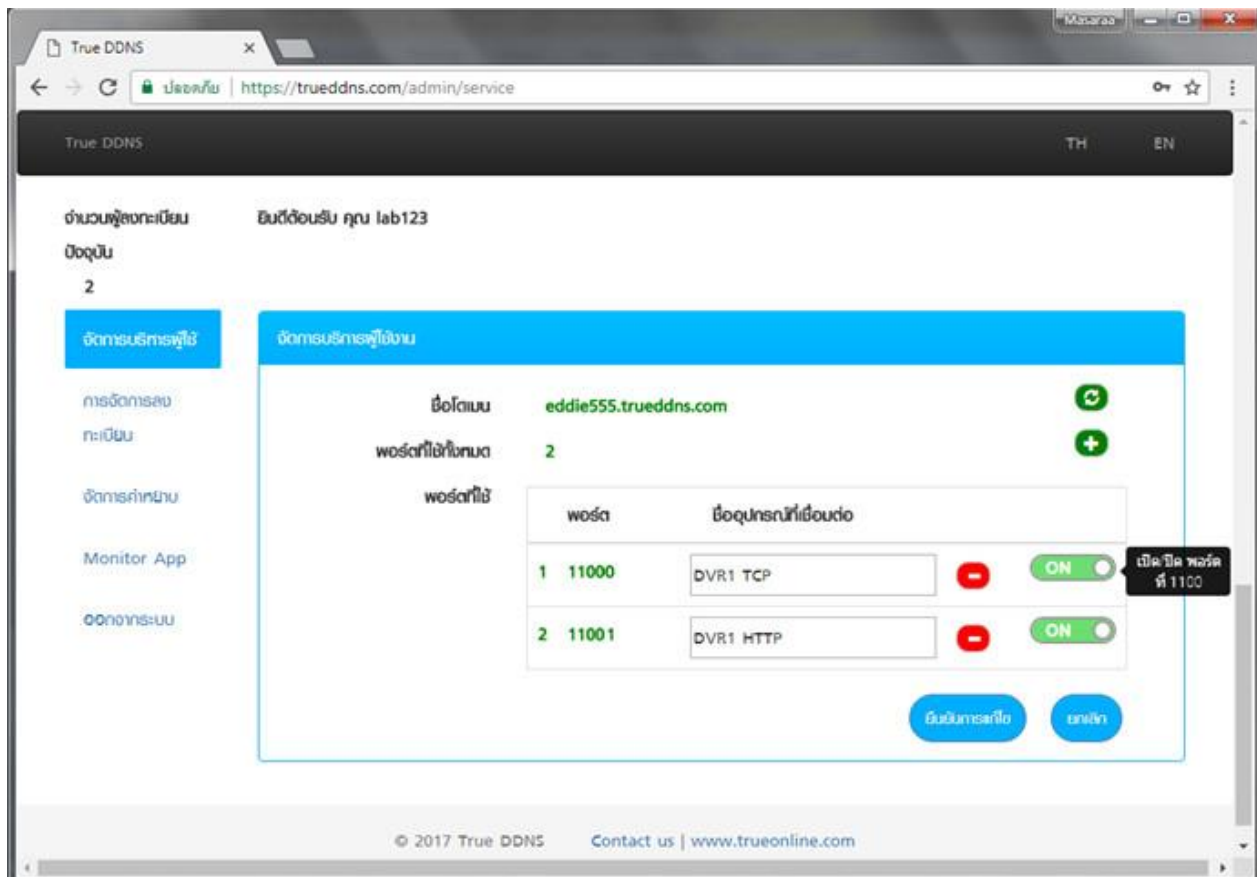
1. พิมพ์ <https://trueddns.com/login> ที่ Browser แล้วกด Enter

Login ด้วย ชื่อบัญชีผู้ใช้ และรหัสผ่าน ที่ลงทะเบียนเอาไว้ จากนั้นกดปุ่ม เข้าสู่ระบบ



## 2. เลือกเมนู การจัดการบริการ ทำการจับคู่ Port ที่จะใช้งานให้ตรงกับเครื่อง DVR

- พอร์ต 11000 ตั้งชื่อเป็น TCP ให้ตรงกับ TCP Port ของ DVR , คลิกที่ปุ่มด้านหลังกให้เป็น ON เพื่อเปิดใช้งาน
- พอร์ต 11001 ตั้งชื่อเป็น HTTP ให้ตรงกับ HTTP Port DVR , คลิกที่ปุ่มด้านหลังกให้เป็น ON เพื่อเปิดใช้งาน
- เสร็จแล้วกด ยืนยันการแก้ไข

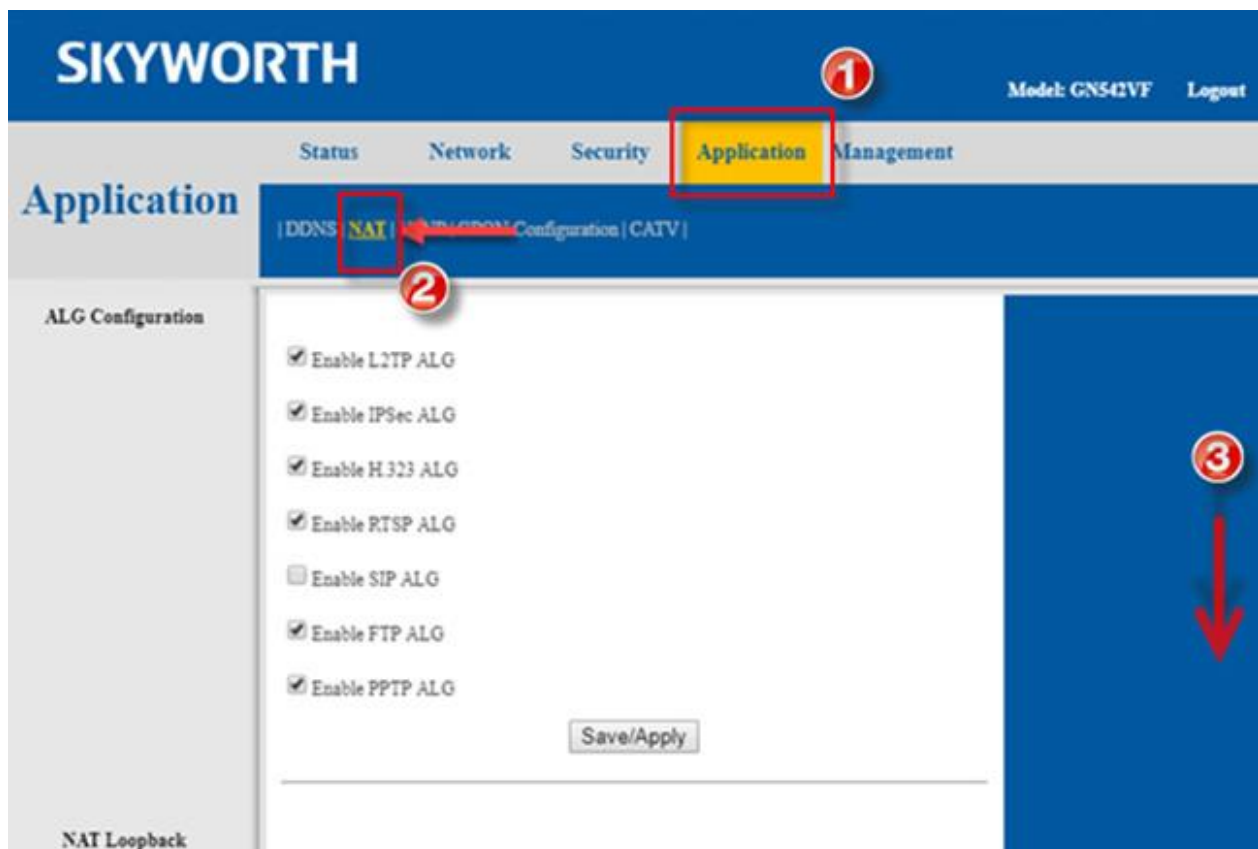


## ตั้งค่า Forward Port ที่ Router

1. พิมพ์ 192.168.1.1 หรือ Username = admin / Password = ใส่ตามรูปด้านล่าง เสร็จแล้วกดปุ่ม Login



2. ไปที่ Application > NAT > แล้วเลื่อนลงด้านล่าง



### 3. ไปที่ Port Forwarding Virtual Server จากตัวอย่างจะมีการตั้งค่า 2 ชุด ดังนี้

#### 3.1. ใช้ดูผ่าน App บน Smart Phone

- Interface เลือก 1\_TR069\_INTERNET\_R\_VID\_100
- เลือก Custom Service
- Protocol : เลือก Protocol ที่ต้องการ
- External Start / End Port : 11000
- Internal Port ปลายทาง Port : 37777
- Internal IP ปลายทาง IP Address : 192.168.1.108
- Mapping Name : ตั้งชื่อตามต้องการ
- กดปุ่ม Add

**Port Forwarding  
Virtual Server**

Interface: 1\_TR069\_INTERNET\_R\_VID\_100 1

Custom Service 2
  
 Select a Service

Protocol: TCP 3

External Start Port: 11000 4

External End Port: 11000 4

Internal Port: 37777 5

Internal IP: 192.168.1.108 6

Mapping Name: Test 7

Add 8

Protocol	External Start Port	External End Port	Internal Port	Internal Host	Name	Delete

Delete

### 3.2. ใช้ยูทูป Web Browser

- Interface เลือก 1\_TR069\_INTERNET\_R\_VID\_100
- เลือก Custom Service
- Protocol : เลือก Protocol ที่ต้องการ
- External Start / End Port : 11001
- Internal Port ใ้ภายใน Port : 81
- Internal IP ใ้ภายใน IP Address : 192.168.1.108
- Mapping Name : ตั้งชื่อตามต้องการ
- กดปุ่ม Add

**Port Forwarding  
Virtual Server**

Interface: 1\_TR069\_INTERNET\_R\_VID\_100 1

Custom Service 2
  
 Select a Service

Protocol: Select... 3

External Start Port: 11001 4

External End Port: 11001 4

Internal Port: 81 5

Internal IP: 192.168.1.108 6

Mapping Name: Test 7

Add 8

Protocol	External Start Port	External End Port	Internal Port	Internal Host	Name	Delete

Delete

4. หลังจากตั้งค่าแล้วจะพบข้อมูลที่ตารางด้านล่าง (จำนวน Port ทำการ Forward ขึ้นอยู่กับอุปกรณ์ที่ใช้งาน อาจมีแค่ 1 port หรือมากกว่าก็เป็นได้)

**Port Forwarding  
Virtual Server**

Interface: 1\_TR069\_INTERNET\_R\_VID\_100 ▾

Custom Service  
 Select a Service
 Select... ▾

Protocol: TCP ▾

External Start Port:

External End Port:

Internal Port:

Internal IP:

Mapping Name:

Add

Protocol	External Start Port	External End Port	Internal Port	Internal Host	Name	Delete
TCP	11000	11000	37777	192.168.1.108	DVR1 TCP	<input type="checkbox"/>
TCP	11001	11001	81	192.168.1.108	DVR1 HTTP	<input type="checkbox"/>

## ขั้นตอนตั้งค่า DDNS ที่ Router

1. ไปที่เมนู Application
2. คลิกที่ DDNS
3. ทำเครื่องหมายถูกที่ Profile ที่ต้องการลบ
4. กดปุ่ม Delete

&lt;/tbody&gt;
&lt;/table&gt;
 A red circle 3 highlights the 'Delete' checkbox in the table. Below the table is a 'Delete' button (highlighted with a red circle 4) and a scroll bar."/&gt;

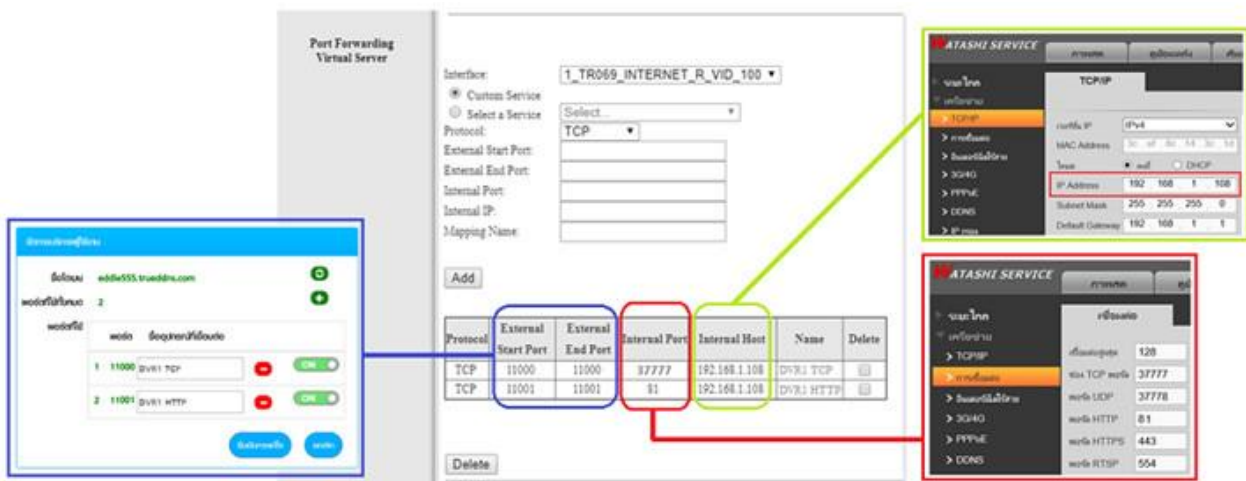


## ขั้นตอนตั้งค่า DDNS ที่ DVR

1. ไปที่ ตั้งค่า > DDNS
2. เอาเครื่องหมายถูกออก
3. กดปุ่ม บันทึก

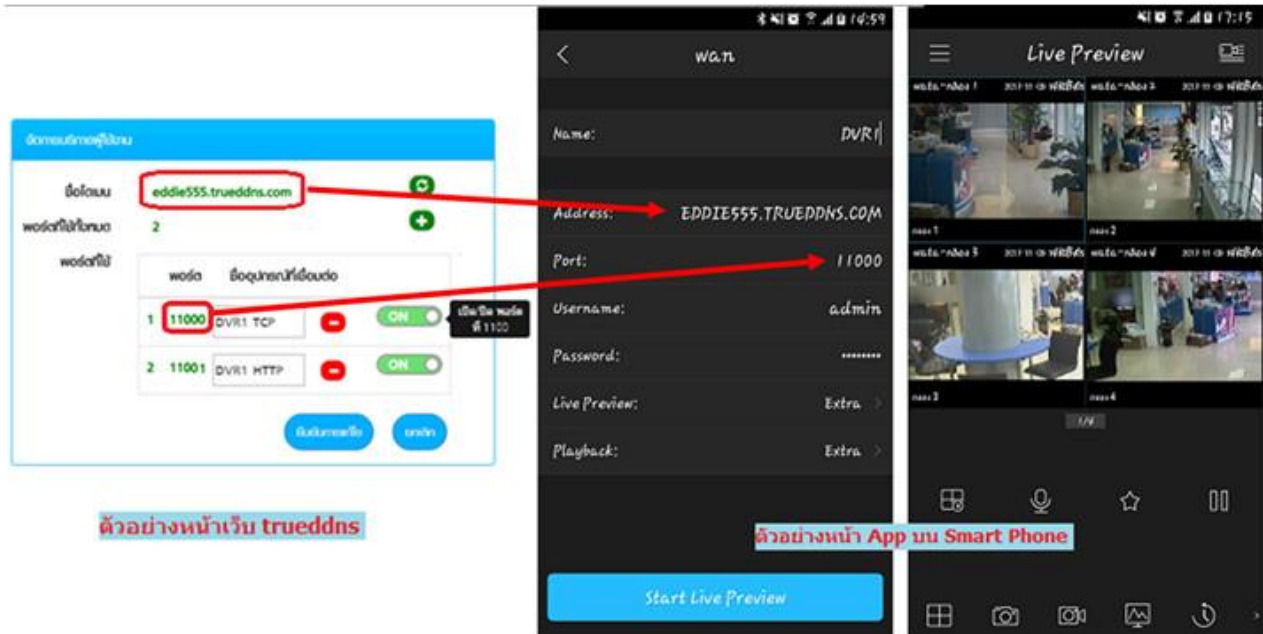


## ภาพรวมการตั้งค่า



**ทดสอบผลการใช้งาน ผ่าน Mobile Internet หรือ Internet คณะที่กัณฑ์บ้าน**

1. ทดสอบการใช้งาน App กล้องบน Smart Phone ด้วยชื่อ Domain ที่ตั้งไว้ และ port จาก TrueDDNS ถ้าตั้งค่าถูกต้องจะสามารถเห็นภาพจากกล้องได้



ตัวอย่างหน้าเว็บ trueddns

ตัวอย่างหน้า App บน Smart Phone

2. ตรวจสอบการใช้งานผ่าน Web โดยพิมพ์ ชื่อโดเมนที่ตั้งไว้ตามด้วยเลข Port จาก TrueDDNS เช่น eddie555.trueddns.com :11001 ถ้าการตั้งค่าถูกต้องจะสามารถเข้าหน้า Web ของกล้องได้

