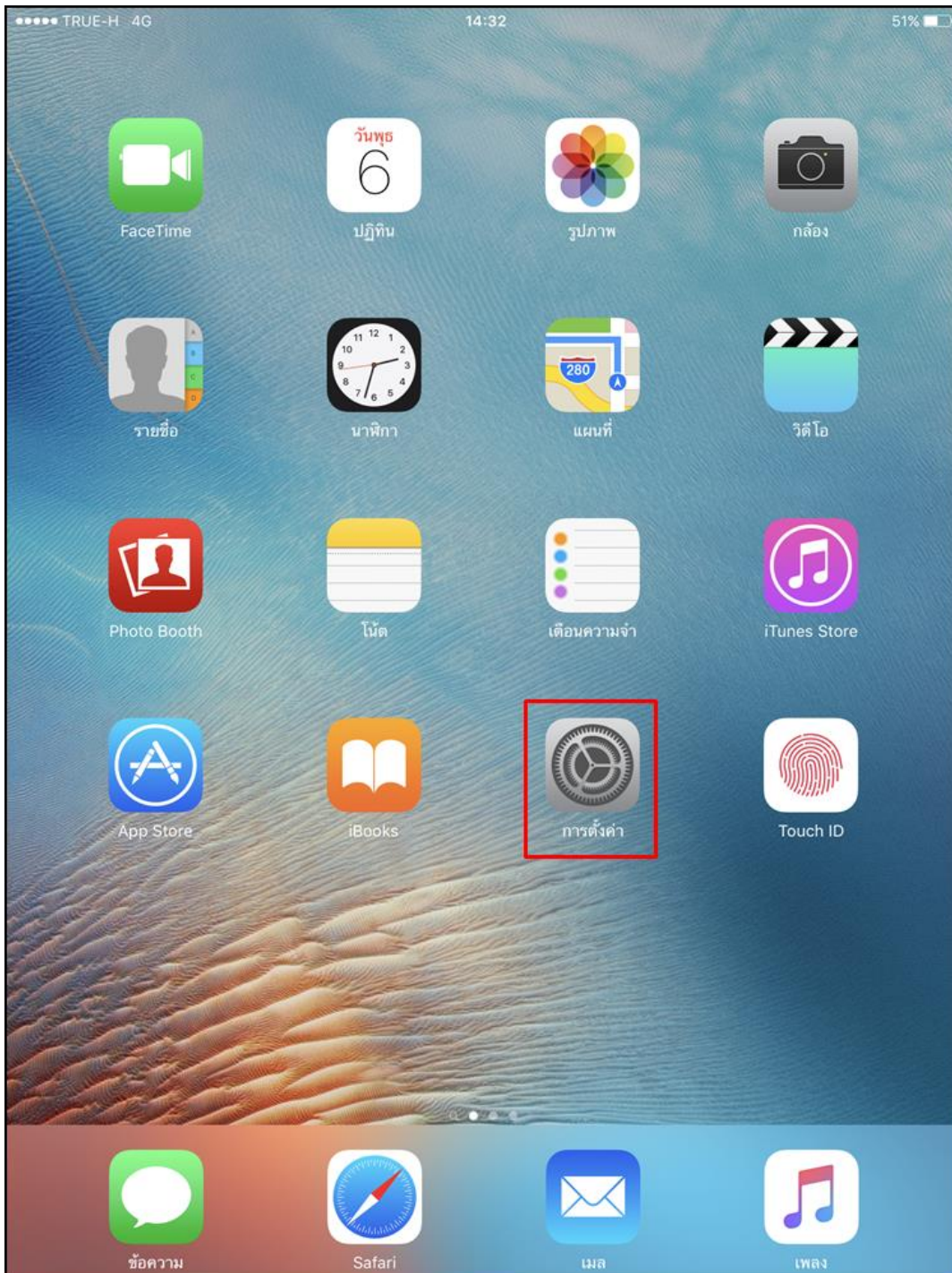


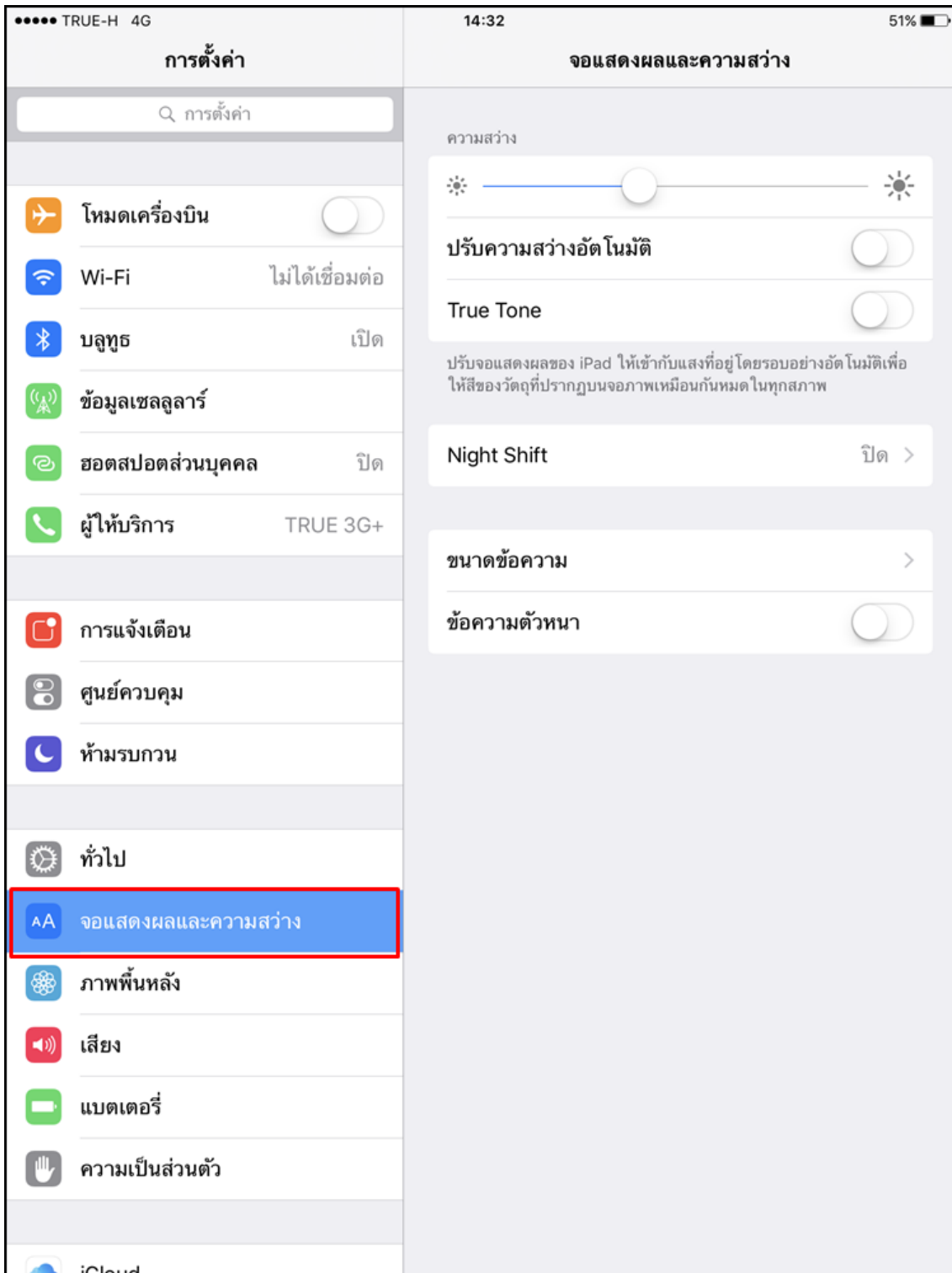
การตั้งค่าหน้าจอ True Tone สำหรับ iPad Pro 9.7

โหมด True Tone คือโหมดที่เครื่อง iPad จะทำการวัดแสงตามสภาพแวดล้อม ณ ขณะนั้น เพื่อปรับอุณหภูมิสีของหน้าจอ ให้ดูโทนสีดูอบอุ่น [Warm Tone] และสบายตามากที่สุด

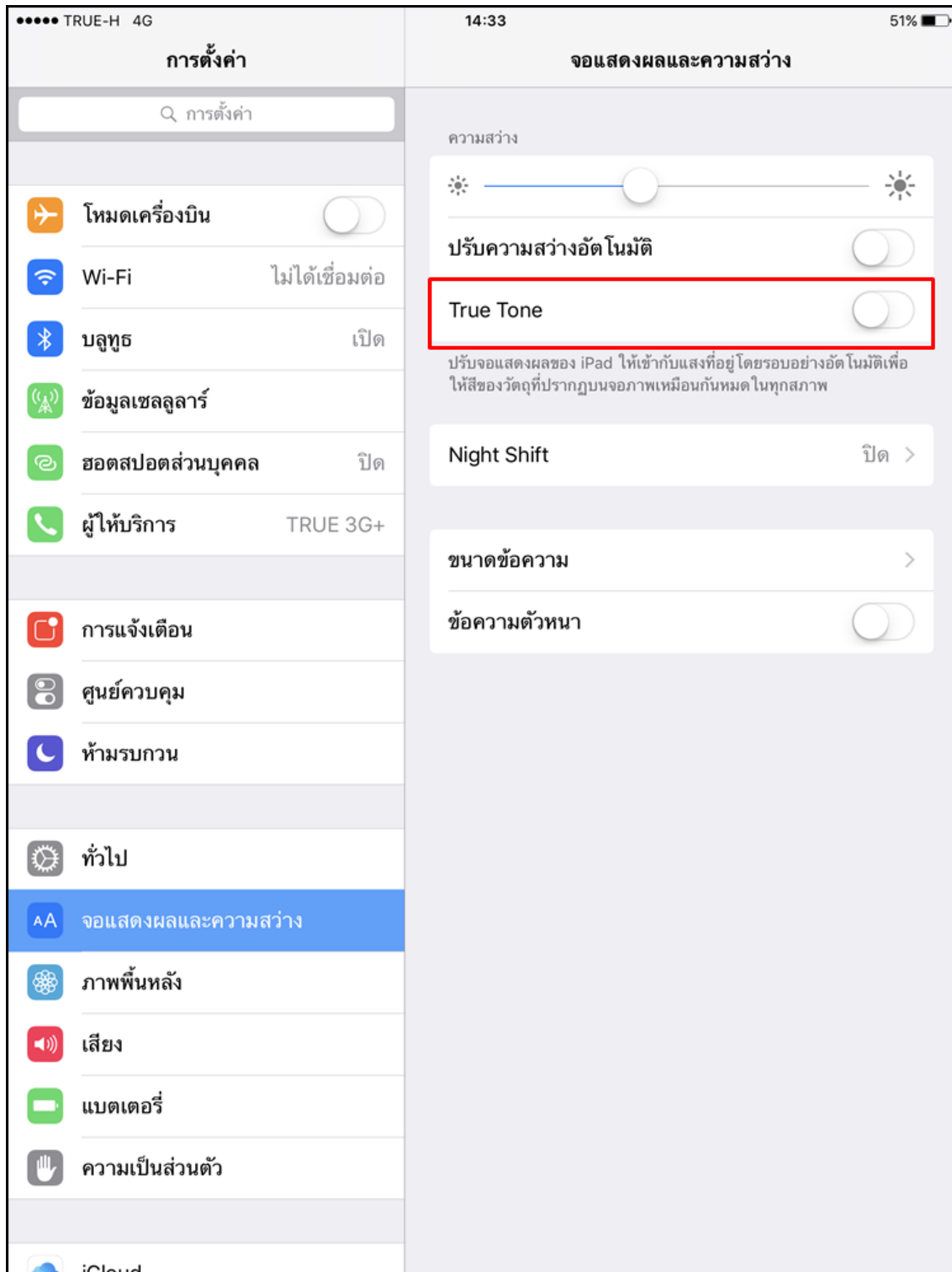
1. หน้าจอหลัก เลือก การตั้งค่า [Settings]



2. เลือก **จอแสดงผลและความสว่าง** [Display and Brightness]



3. ที่เมนู True Tone ขณะ ปิด [Off] สีหน้าจจะออกโทนขาวฟ้า และ เปิด [On] True Tone



4. เมื่อเปิด True Tone หน้าจอจะปรับสีให้เป็น โทนสีอบอุ่น ขึ้น [Warm tone]
การปรับเปลี่ยนจะขึ้นอยู่กับ สภาพแวดล้อม ณ ขณะนั้น

