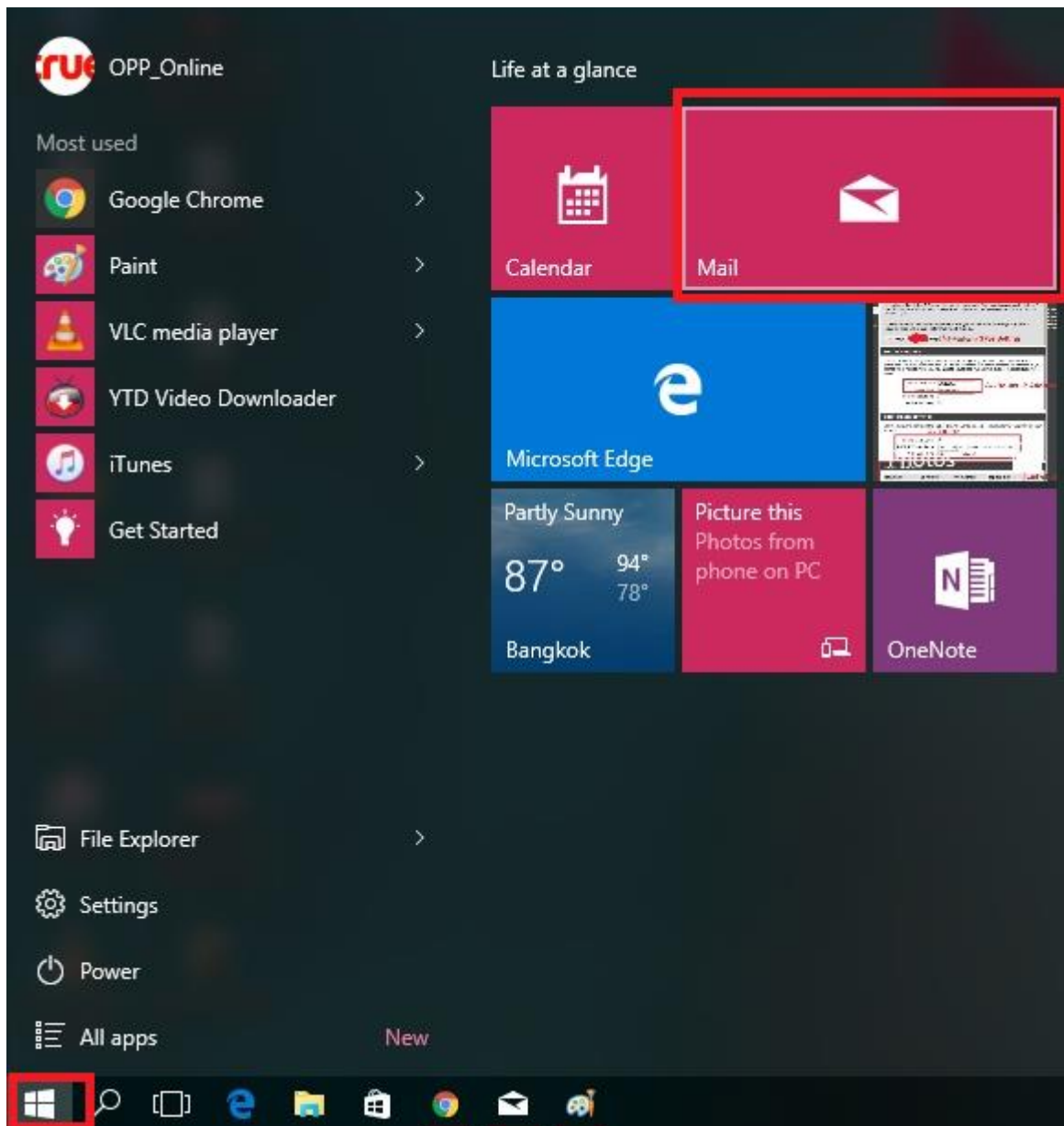
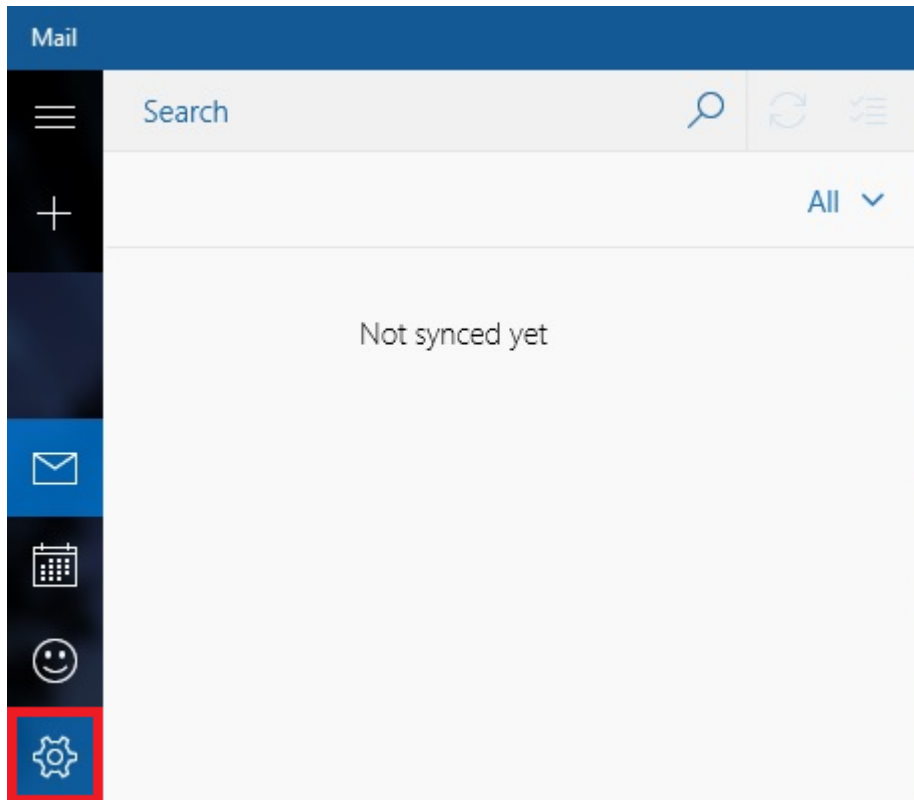


การตั้งค่าบัญชี Truemail บน Windows 10

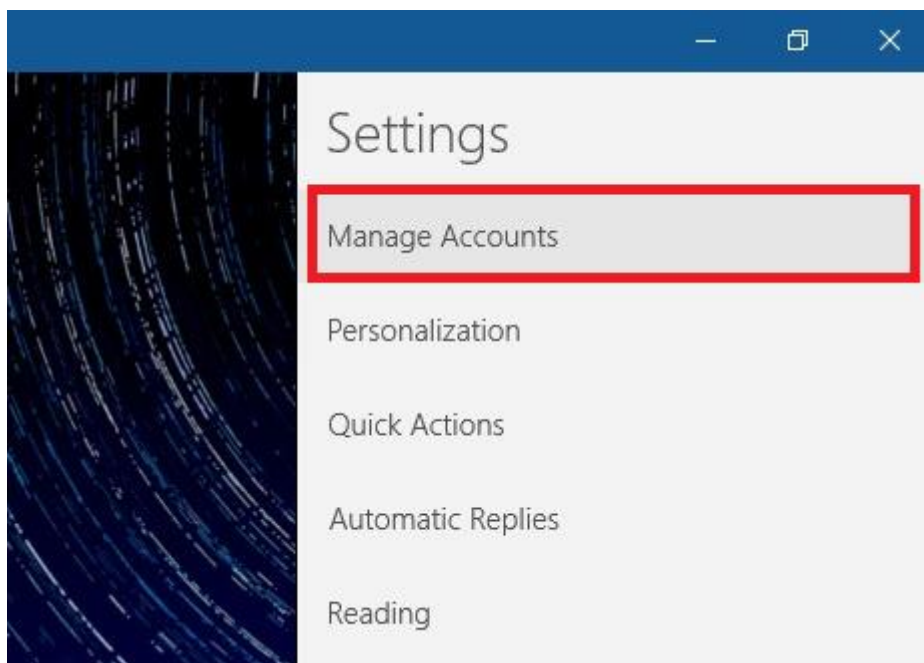
1. หน้าจอหลัก คลิกสัญลักษณ์ **Windows** (ด้านล่างซ้ายมือ) จากนั้นเลือก **Mail**



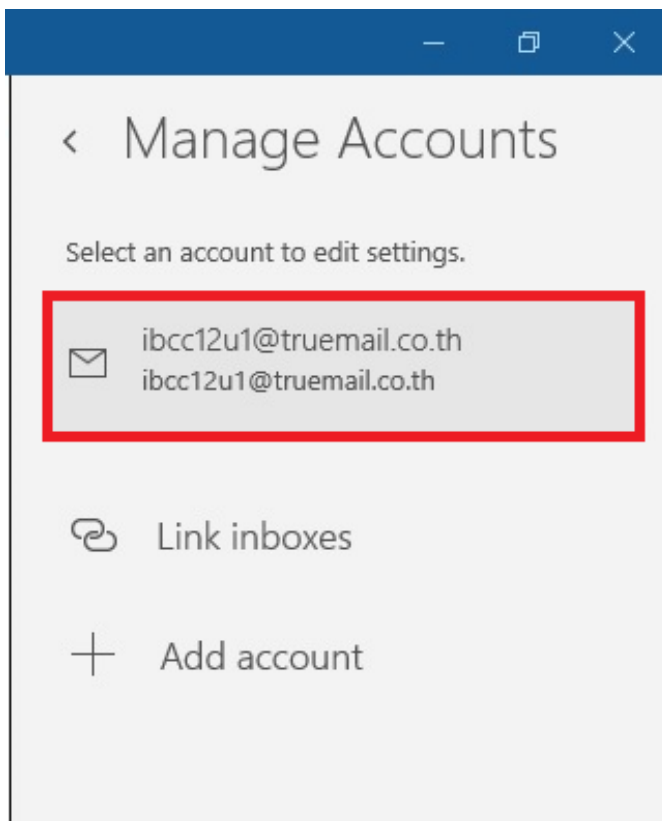
2. เข้าสู่หน้า Mail เลือก **สัญลักษณ์ฟันเฟือง** (ด้านล่างซ้ายมือ)



3. จะเข้าสู่หน้า Settings เลือก **Manage Accounts**



4. เลือกบัญชี Truemail ที่ต้องการ



5. ตรวจสอบการตั้งค่ารหัสผ่าน [Password] และ บัญชีอีเมล [Account name] ว่าถูกต้องหรือไม่ จากนั้นเลือก **Change mailbox sync settings** เพื่อตั้งค่าการ Sync Mail เพิ่มเติม

ibcc12u1@truemail.co.th account settings

✕

✉ ibcc12u1@truemail.co.th

User name

ibcc12u1@truemail.co.th

Password

●●●●●●●●●●●●●●●●

Account name

ibcc12u1@truemail.co.th

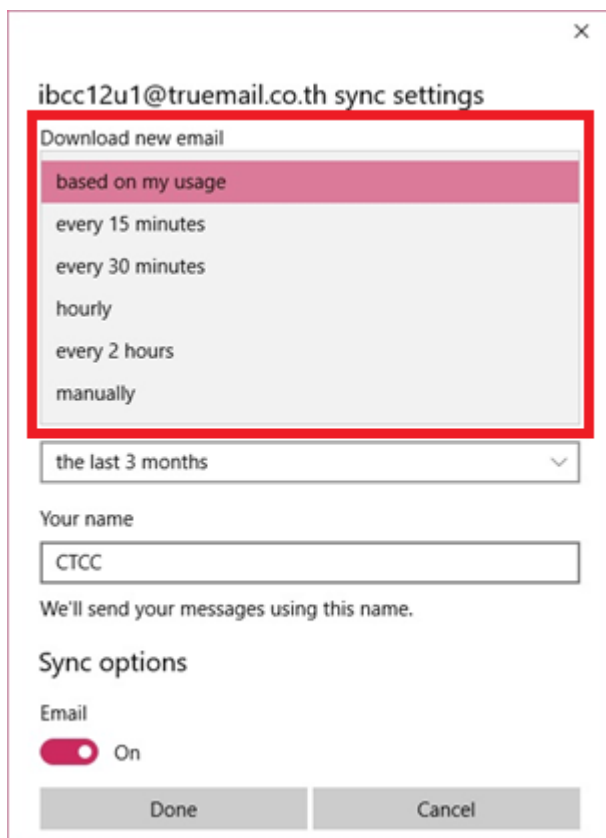
Change mailbox sync settings
Options for syncing email, contacts, and calendar.

Delete account
Remove this account from your device.

Save Cancel

6. การตั้งค่าการ Sync Mail มีดังนี้

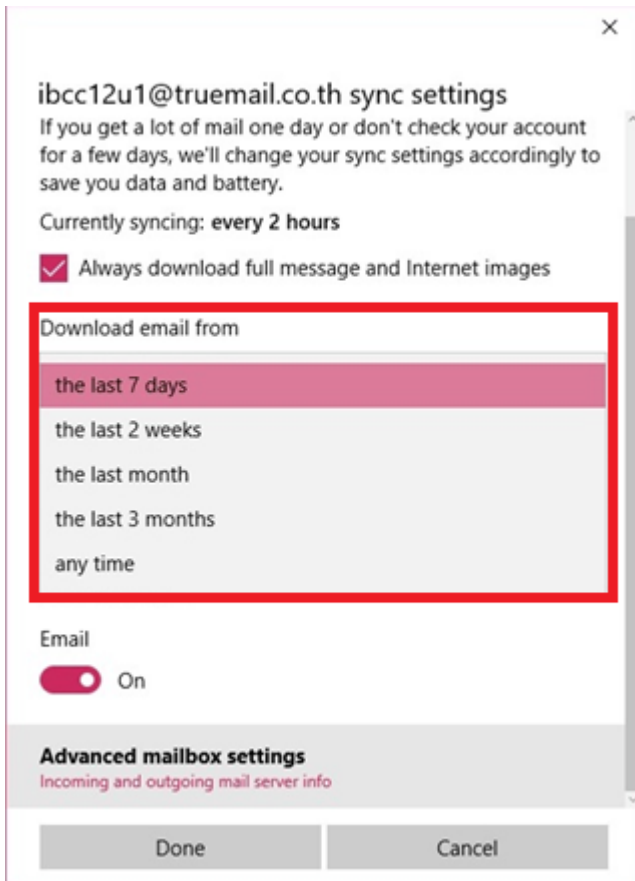
- **หัวข้อ Download new email** กดลูกศรลงด้านขวาเมื่อ จะมีตัวเลือกดังนี้
 - **based on my usage** : จะเป็นค่า Default ที่ทุกๆ 2 ชั่วโมง
 - **every 15 minutes** : ทุกๆ 15 นาที
 - **every 30 minutes** : ทุกๆ 30 นาที
 - **hourly** : ทุกๆ ชั่วโมง
 - **every 2 hours** : ทุกๆ 2 ชั่วโมง
 - **manually** : ต้องกด Refresh เพื่อ Sync email เอง



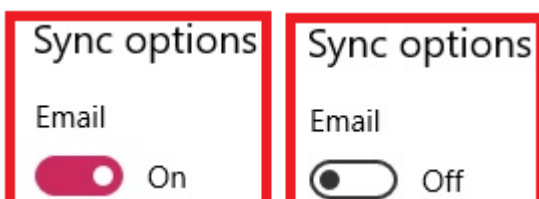
- **หัวข้อ Always download full message and internet images** ให้ทำเครื่องหมายถูกไว้

- Always download full message and Internet images

- **หัวข้อ Download email from** กดลูกศรลงด้านขวามือ จะมีตัวเลือกดังนี้
 - the last 7 days : ถึง 7 วันล่าสุด
 - the last 2 weeks : ถึง 2 อาทิตย์ล่าสุด
 - the last month : ถึงเดือนล่าสุด
 - the last 3 months : ถึง 3 เดือนล่าสุด
 - any time : ถึงทั้งหมด



- **หัวข้อ Sync options**
 - กรณีเลือก **On** โปรแกรมจะ Sync email ตามเงื่อนไขหัวข้อของ Download new email และ Download email from
 - กรณีเลือก **Off** โปรแกรมจะไม่ทำการ Sync ใดๆ ต้องกด Refresh เพื่อ Sync email เอง



7. คลิกที่ **Advanced mailbox settings** จะพบการตั้งค่า Incoming / Outgoing email server
หลังจากตรวจสอบการตั้งค่าแล้ว ให้กดปุ่ม **Done**

ibcc12u1@truemail.co.th sync settings

If you get a lot of mail one day or don't check your account for a few days, we'll change your sync settings accordingly to save you data and battery.

Currently syncing: every 2 hours

Always download full message and Internet images

Download email from

the last 3 months

Your name

CTCC

We'll send your messages using this name.

Sync options

Email

On

Advanced mailbox settings
Incoming and outgoing mail server info

Done Cancel

ibcc12u1@truemail.co.th sync settings

We'll send your messages using this name.

Sync options

Email

On

Incoming email server

pop.truemail.co.th

Outgoing (SMTP) email server

mxauth.truemail.co.th

Outgoing server requires authentication

Use the same user name and password for sending email

Require SSL for incoming email

Require SSL for outgoing email

Done Cancel