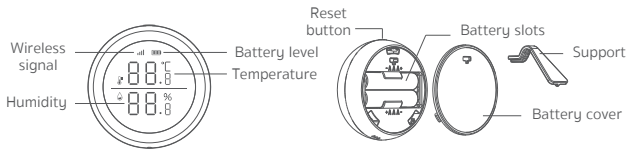


User Manual.

Temperature & Humidity Detector

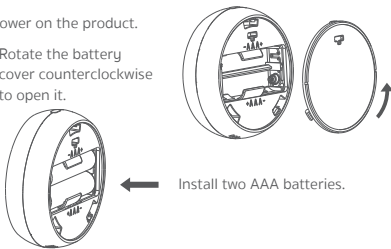
• Product Description



• Network Configuration

Power on the product.

Rotate the battery cover counterclockwise to open it.

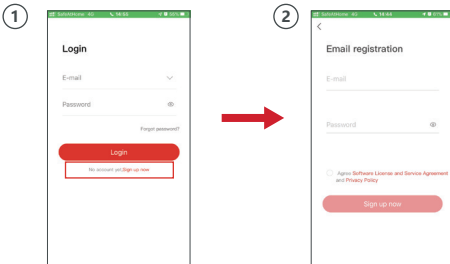


Install two AAA batteries.

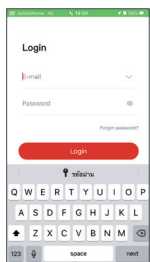
• Start with an app

Download and install the True Smart Living APP to your mobile phone and register account.

- If you never use App True smart Living Press sign up now. - If you already have an account please Login.

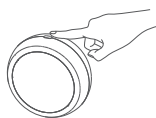


- If you already have an account please Login.



Tips:

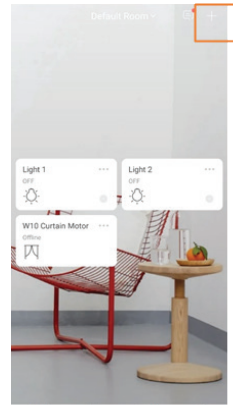
press the button for 5 seconds, the green indicator flashes into the distribution network state, and add the equipment to the distribution network.



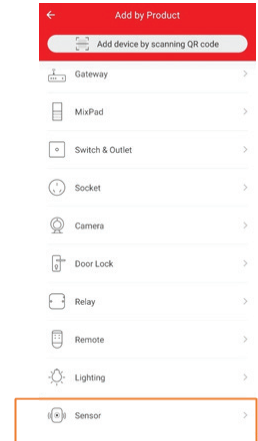
Use a pin to press and hold the button for 5s.

Press and hold the button for 5s to 10s to make the product enter the network configuration mode. When you press the button, the status indicator should be steady green. When you press and hold the button for 5s, the status indicator turns off. When the status indicator is off, release the button to configure the network and wait about 20s for the product to enter the network configuration mode. During this process, the status indicator blinks green (it may blink irregularly). After the product enters the network configuration mode, the status indicator will be steady green for 5s and the product will report its status. If the product fails to enter the network configuration mode, the status indicator is off.

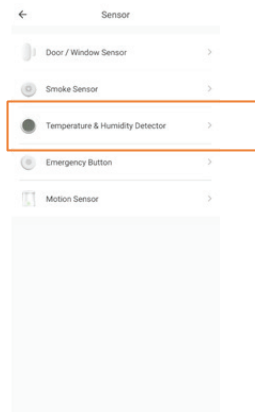
• How to Add Device Emergency button



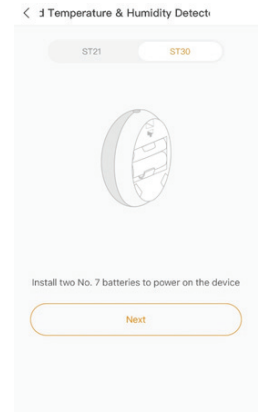
1. Press +



2. Select Sensor.



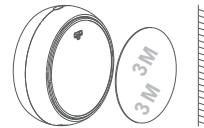
3. Select Temperature & Humidity Detector



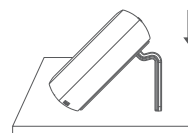
4. Select SE30 and press Next.

• Installation Instructions

Use a 3M sticker to affix the product to the target position.



Remove the protective film from the adhesive, and attach the product to the target position.



• Technical Parameters

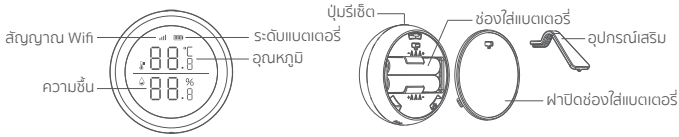
Wireless Technology	Zigbee
Working Voltage	3V
Transmission Frequency	2.4 GHz
Dimensions	φ61.2 mm x 23 mm
Undervoltage Alarm	Supported
Working Temperature	-10°C to +55°C 0% to 99.9% RH

User Manual. คู่มือการใช้อุปกรณ์

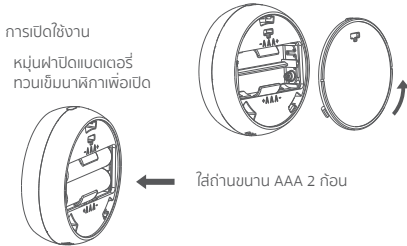


Temperature & Humidity Detector

• รายละเอียดอุปกรณ์

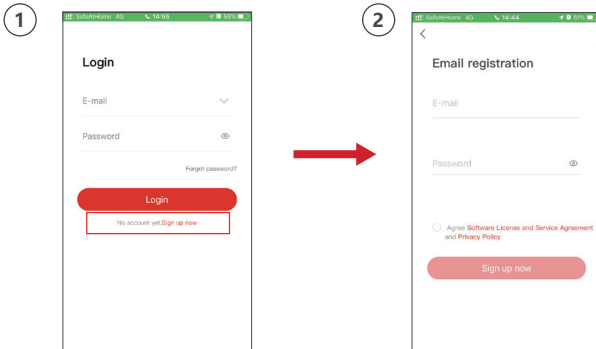


• การกำหนดค่าเครือข่าย

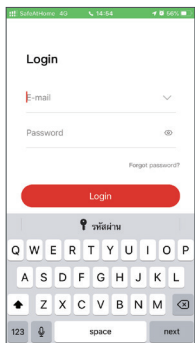


• วิธีการใช้งาน

1. ดาวน์โหลด APP True Smart Living
- กรณีไม่เคยใช้สมัคร Account โดยการกดที่ Sign up now. และกรอกข้อมูลให้เรียบร้อย

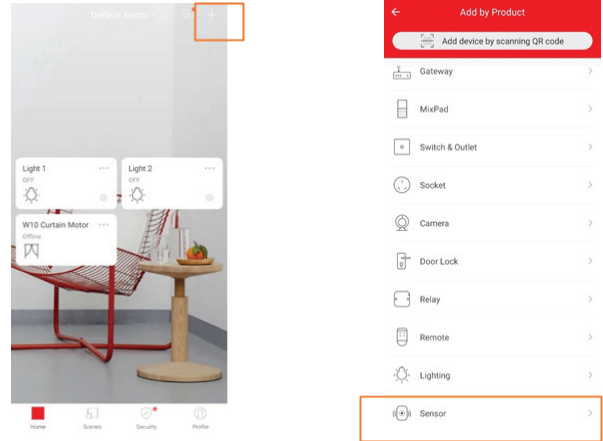


- กรณีเคยใช้แล้วให้ Login เข้า APP True Smart Living



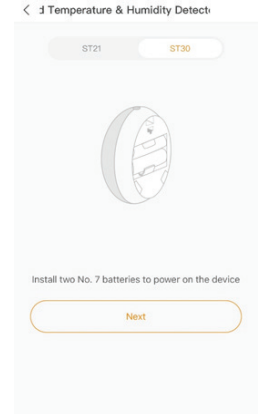
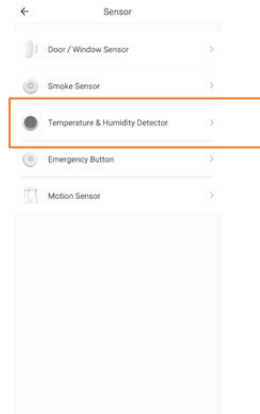
คำแนะนำ
กดปุ่ม 5 วินาทีไฟแสดงสถานะสีเขียวจะกะพริบ จากนั้นให้ทำการเพิ่มอุปกรณ์ลงไปที่
กดปุ่มค้างไว้เป็นเวลา 5 วินาทีถึง 10 วินาทีเพื่อให้อุปกรณ์เข้าสู่โหมดการตั้งค่า
เมื่อกดปุ่มไฟแสดงสถานะจะเป็นสีเขียวค้างเมื่อกดปุ่มค้างไว้เป็นเวลา 5 วินาทีไฟแสดงสถานะจะดับ
เมื่อสถานะไฟแสดงสถานะดับ รอประมาณ 20 วินาทีเพื่อเข้าสู่โหมดการกำหนดการตั้งค่า
ระหว่างนี้ไฟแสดงสถานะจะกะพริบเป็นสีเขียว (อาจจะพริบไม่สม่ำเสมอ)
หลังจากอุปกรณ์ถูกเปิดใช้งานจะอยู่ในโหมดตรวจสอบไฟสถานะจะเป็นสีเขียวค้างเป็นเวลา 5 วินาที
และอุปกรณ์จะรายงานสถานะ หากอุปกรณ์ไม่สามารถเปิดใช้งานได้สำเร็จไฟสถานะจะปิดอยู่

• วิธี ADD Device Temperature & Humidity Detector



1. กดเครื่องหมาย +

2. เลือก Sensor

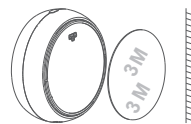


3. เลือก Temperature & Humidity Detector

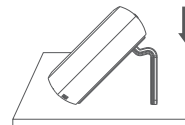
4. เลือกรุ่น ST 30 แล้วกด Next

• วิธีการติดตั้ง

ใช้แถบยาว 3M เพื่อติดอุปกรณ์เข้ากับจุดที่ต้องการ



แกะแถบยาว 3 M ออกและติดอุปกรณ์ไปยังตำแหน่งที่ต้องการ



• ข้อมูลทางเทคนิค

สัญญาณไร้สาย	Zigbee
แหล่งจ่ายไฟ	3V
ความถี่ในการส่ง	2.4 GHz
ขนาด	φ61.2 mm x 23 mm
สัญญาณเตือนแรงดันตก	Supported
อุณหภูมิในการทำงาน	-10°C to +55°C 0% to 99.9% RH