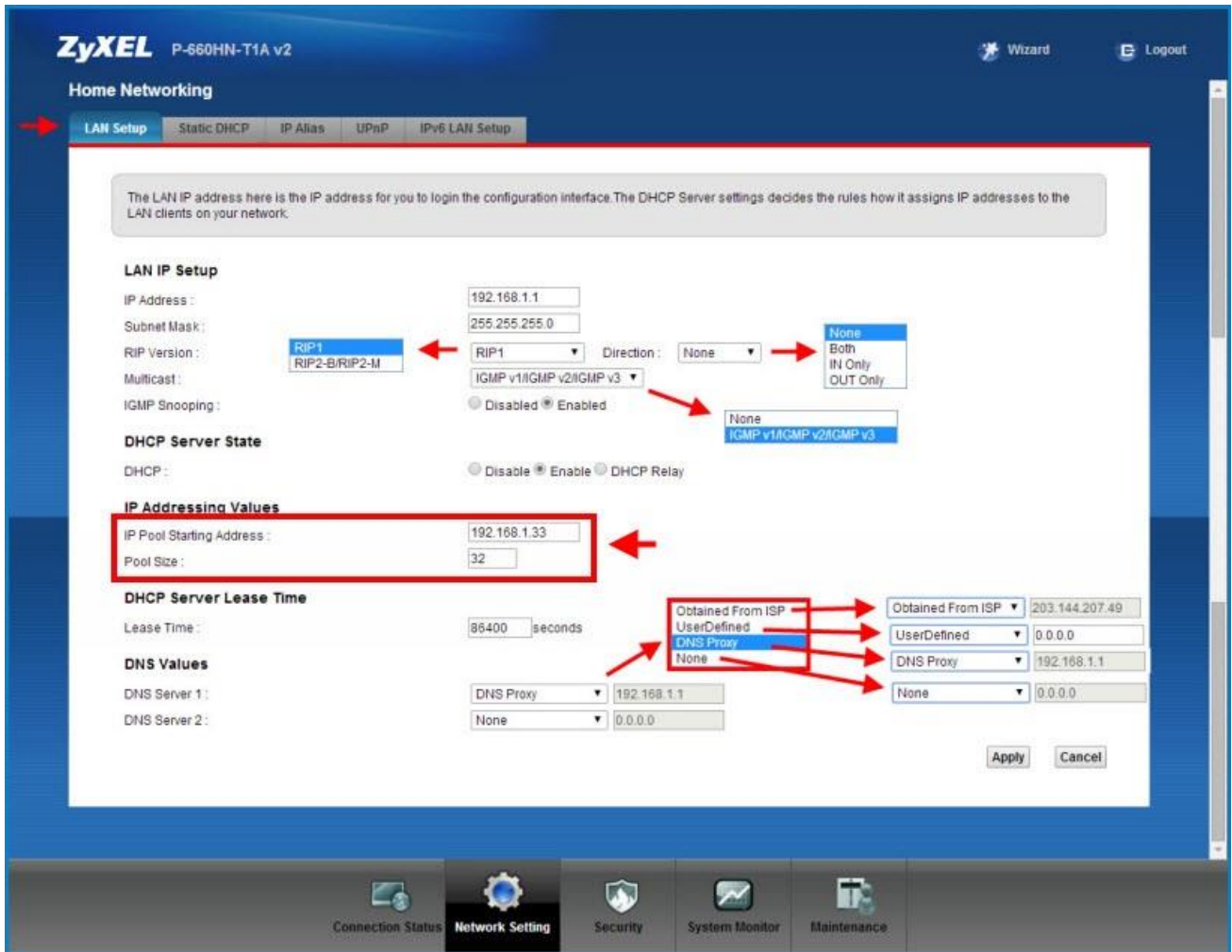


การตั้งค่า LAN ของ Zyxel P660HN-T1A V2 (Middleware)

1. พิมพ์ `http://192.168.1.1` ที่ช่อง Address และกด Enter -> จะขึ้นให้ Login พิมพ์ Username = admin / Password = password -> และคลิกที่ปุ่ม Login



2. เลื่อน Mouse มาที่ Network Setting -> คลิกที่ Home Networking



3. สามารถเปลี่ยนค่า IP Pool Starting Address เริ่มต้นได้ โดย Default คือ 192.168.1.33

