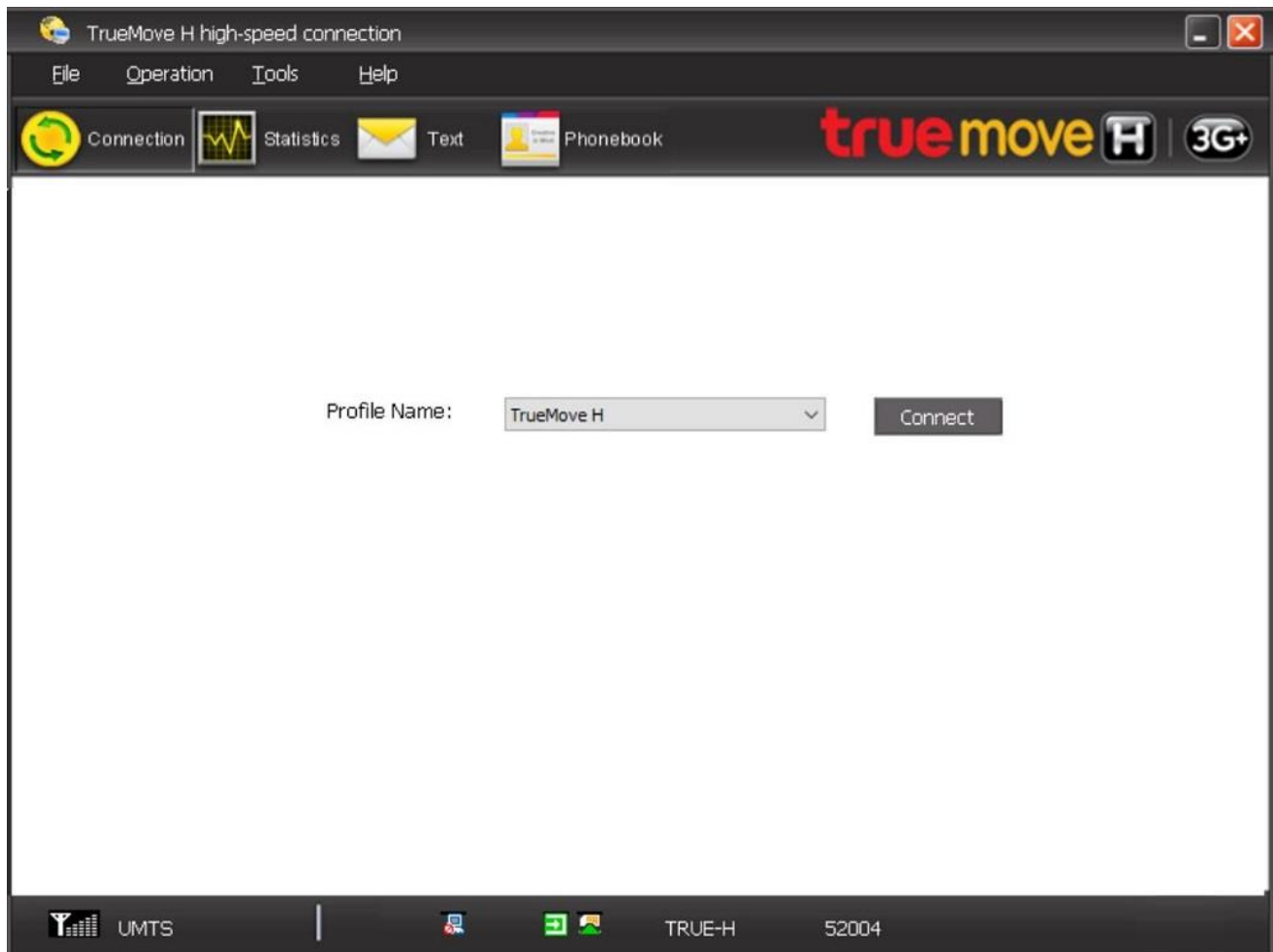


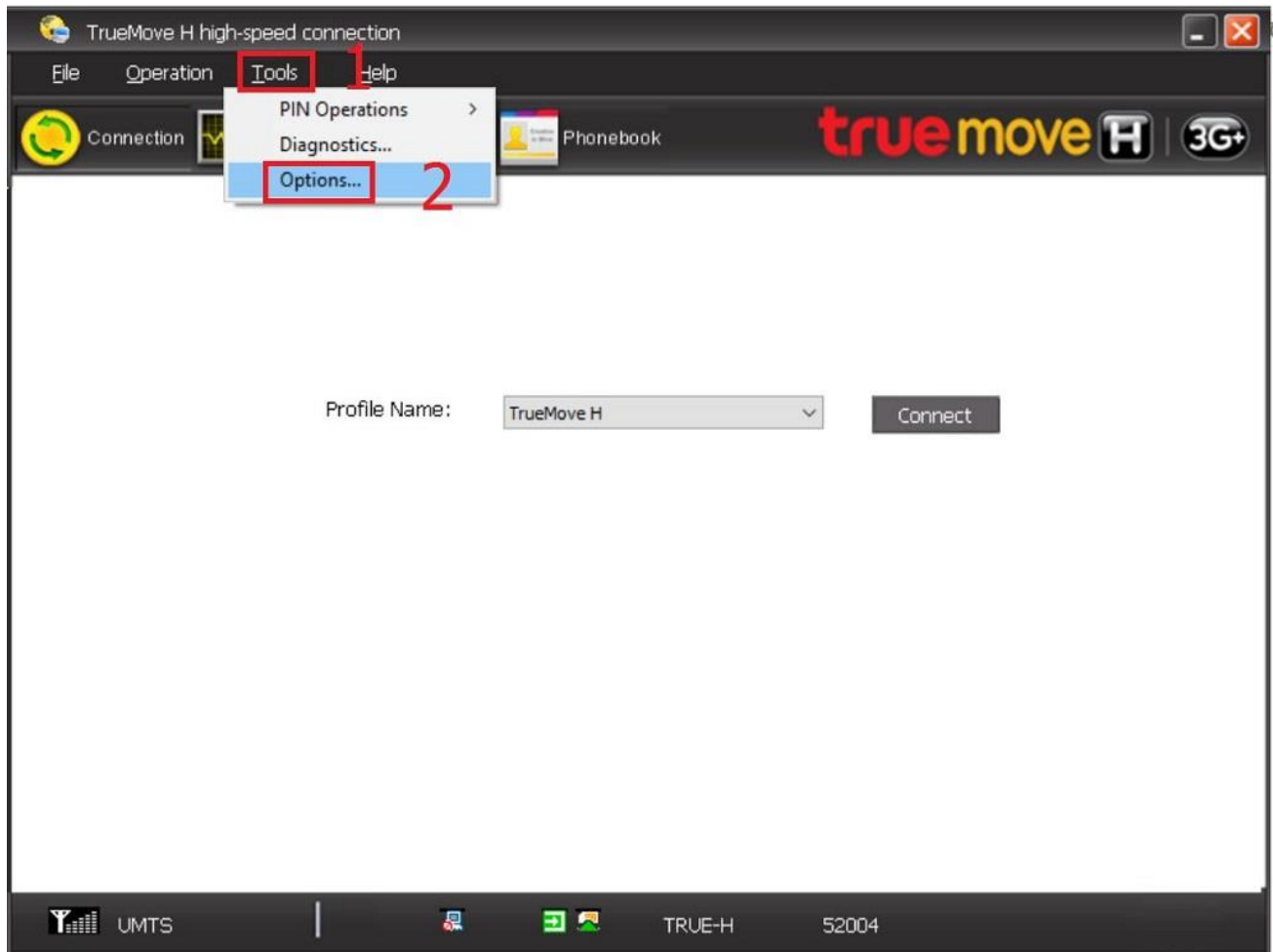
การเลือกเครือข่าย Aircard Power Surf II (ZTE MF668A) ผ่านโปรแกรม TrueMove H high-speed connection

การตั้งค่านี้สามารถใช้ได้กับ Aircard Power Surf II (ยี่ห้อ ZTE รุ่น MF668A) บนคอมพิวเตอร์ผ่าน App TrueMove H high-speed connection

1. เปิด App : TrueMove H high-speed connection



2. เมนูด้านบน เลือก Tools จากนั้นเลือก Options...



3. เมนูต้นซ้ายมือ เลือก **Network Setting**, จากนั้นเมนูด้านขวามือจะปรากฏ Network Type เลือกตามต้องการ

- GSM only = เลือกใช้ GSM (2G) เท่านั้น
- GSM preferred = อนุญาต GSM (2G) และ WCDMA (3G) ให้เลือกใช้ GSM (2G) ก่อน
- WCDMA only = เลือกใช้ WCDMA (3G) เท่านั้น
- WCDMA preferred = อนุญาต GSM (2G) และ WCDMA (3G) ให้เลือกใช้ WCDMA (3G) ก่อน (ค่าเริ่มต้นจะอยู่ที่หัวข้อนี้)

จากนั้นคลิก **Apply** เพื่อบันทึกการตั้งค่า

