

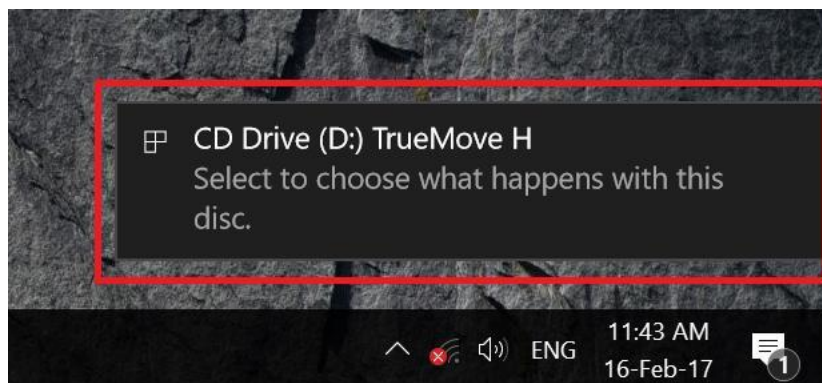
การติดตั้งโปรแกรมและไดรเวอร์ Aircard Power Surf II (ZTE MF668A) บน Windows 10

การตั้งค่านี้สามารถใช้ได้กับ Aircard Power Surf II (ยี่ห้อ ZTE รุ่น MF668A) บนคอมพิวเตอร์ที่ใช้ระบบปฏิบัติการ Windows 10

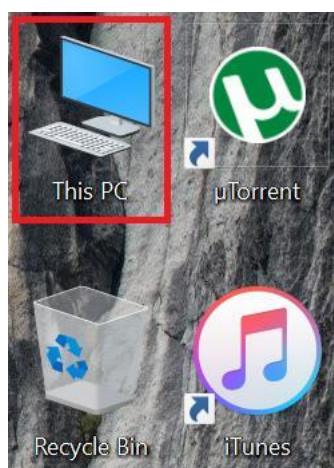
1. นำ Aircard Power Surf II เชื่อมต่อผ่านช่อง USB กับคอมพิวเตอร์



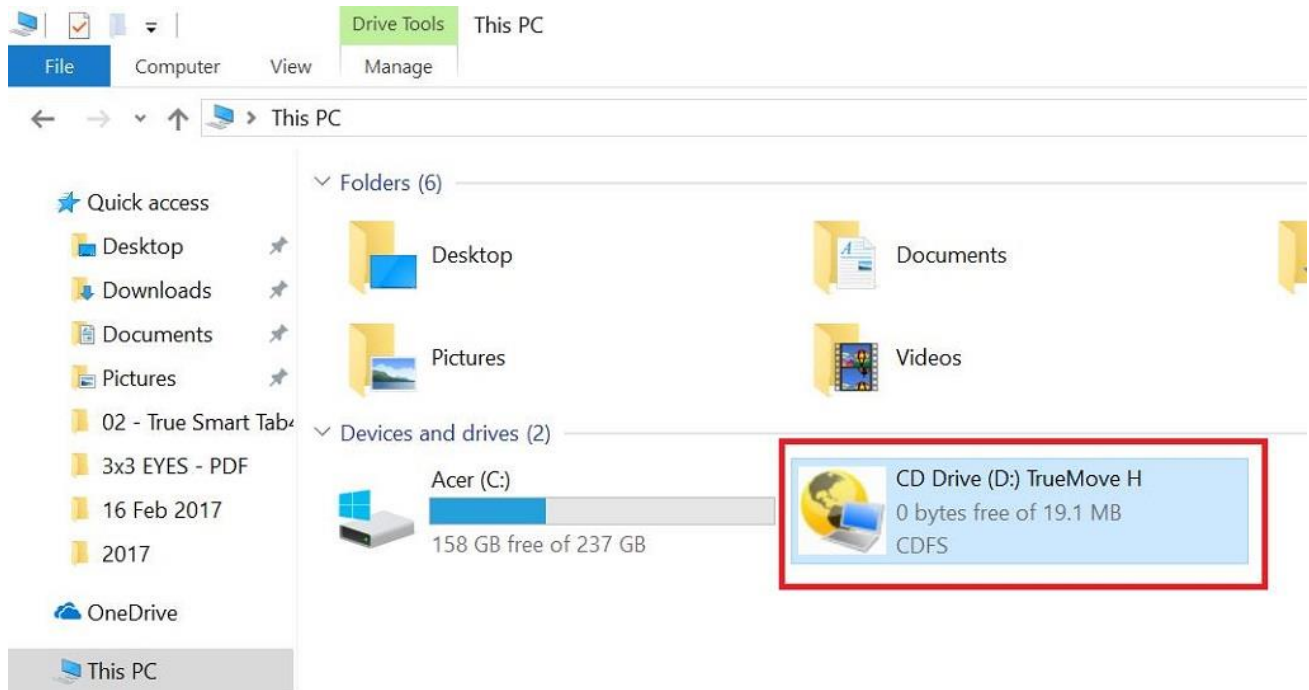
2. รอสักครู่ ระบบ Windows 10 จะตรวจสอบ และแจ้งเตือนว่าพบ Drive ชื่อว่า TrueMove H ของ Aircard สำหรับติดตั้ง Driver และ App TrueMove H high-speed connection (ถ้าตั้งค่าปิดการตรวจสอบอัตโนมัติบน Windows จะไม่พบหน้าจอนี้)



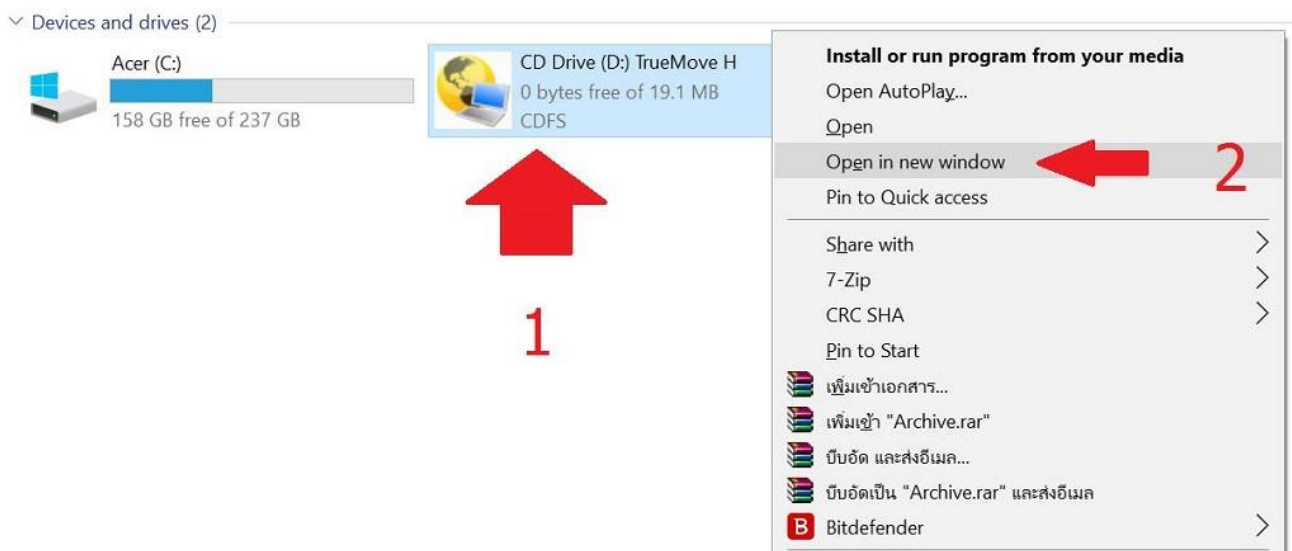
3. จากนั้นดับเบิลคลิกที่ This PC บนหน้าจอ Desktop



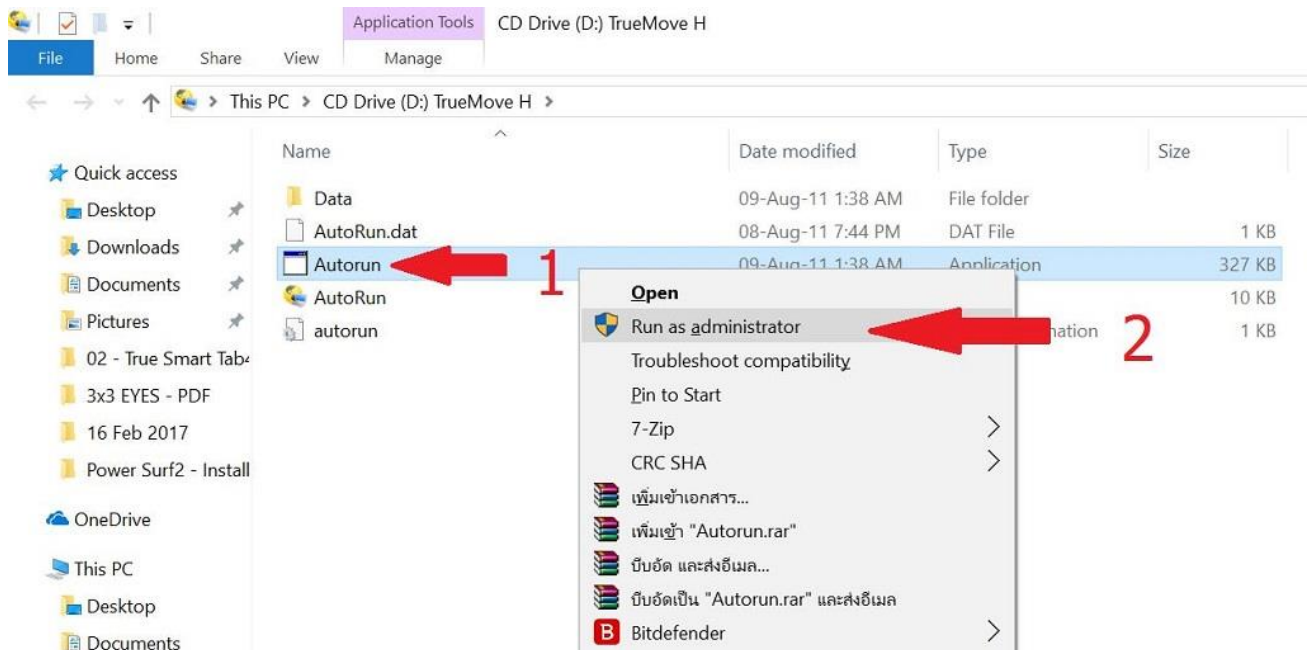
4. จะปรากฏหน้าจอ This PC สังเกตกลางหน้าจอ จะพบ Drive ของ Air Card ชื่อ TrueMove H



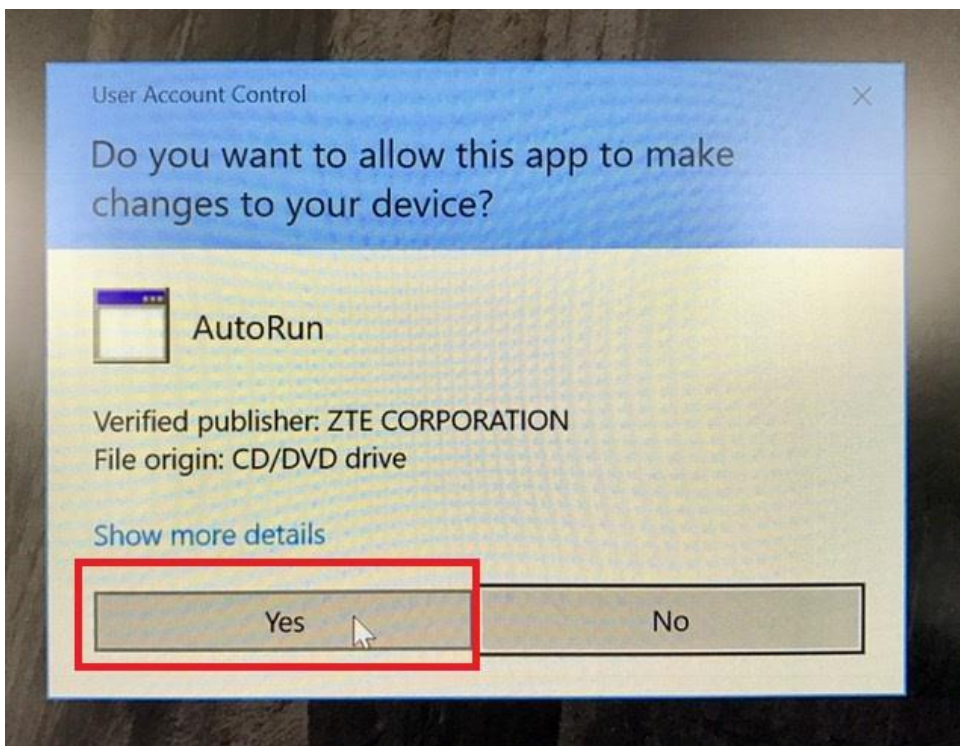
5. ดำเนินการ: คลิกขวาที่ Drive: TrueMove H จากนั้นเลือก **Open in new window**



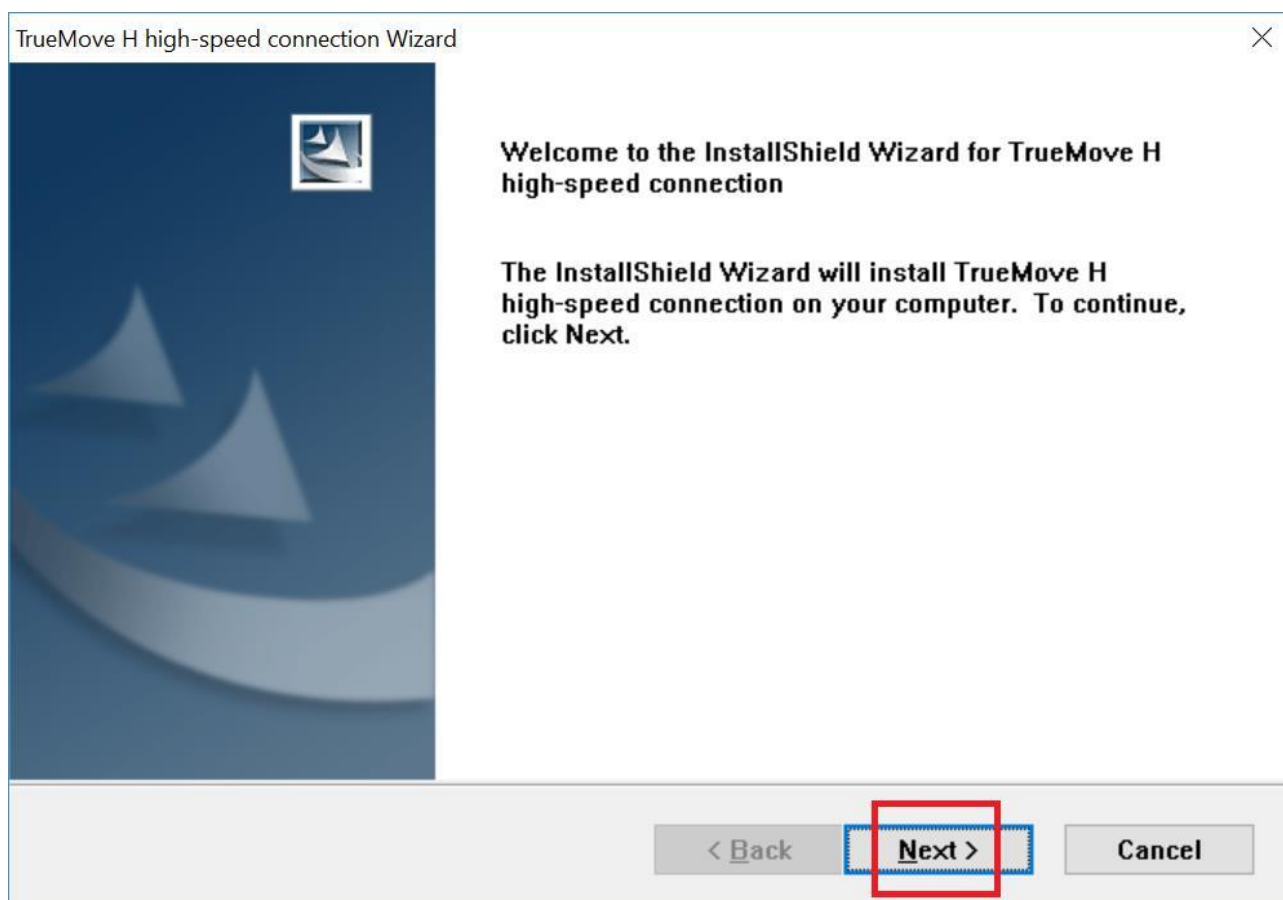
6. จะปรากฏหน้าจอ TrueMove H ขึ้นมา: คลิกขวาที่ **Autorun** (ที่ Type เป็น Application ขนาด 327KB) จากนั้นเลือก **Run as administrator**



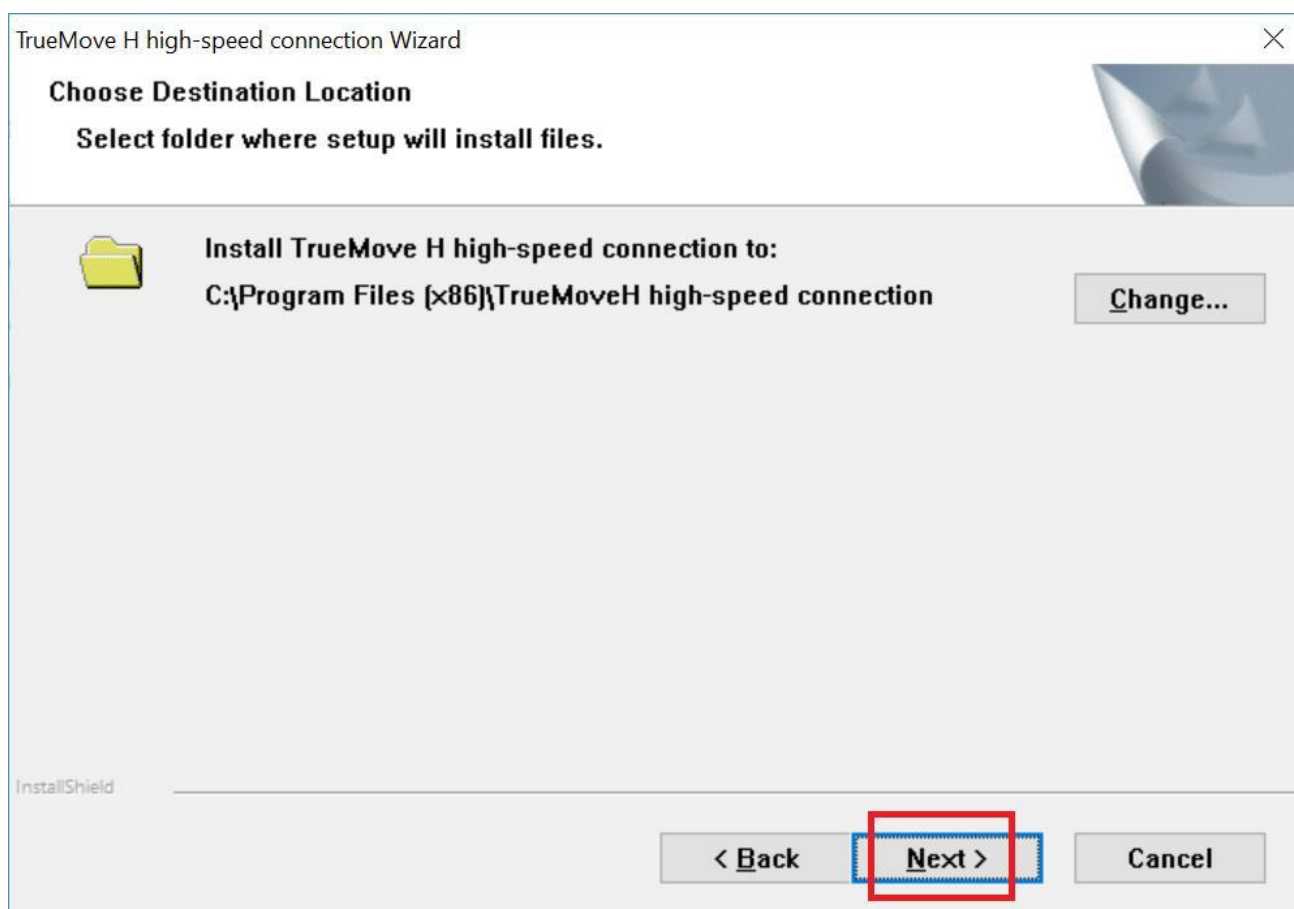
7. จะปรากฏหน้าจอ User Account Control กด Yes



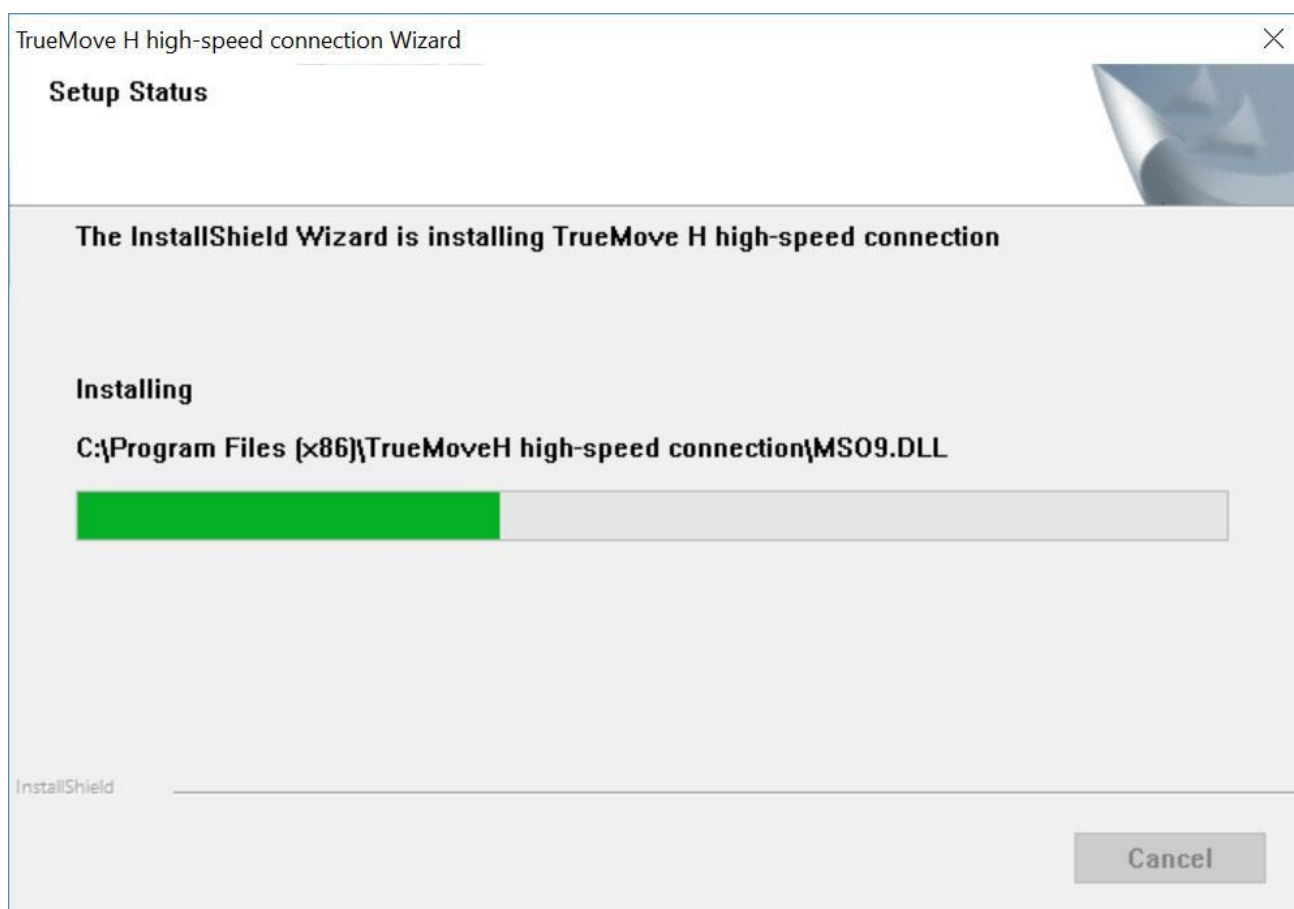
8. จากนั้นจะปรากฏหน้าจอ TrueMove H high-speed connection Wizard สำหรับติดตั้ง App และ Driver ของ Aircard Power Surf II (ZTE MF668A) จากนั้นกด **Next**



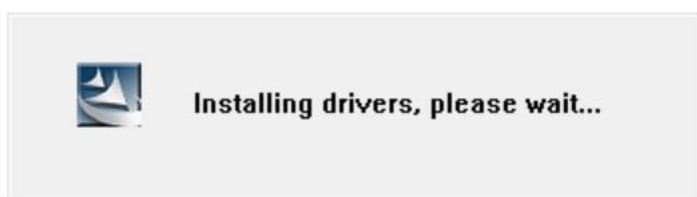
9. จะปรากฏให้ระบุตำแหน่งติดตั้ง App > ไม่ต้องเปลี่ยนตำแหน่ง > กด Next เพื่อดำเนินการต่อ



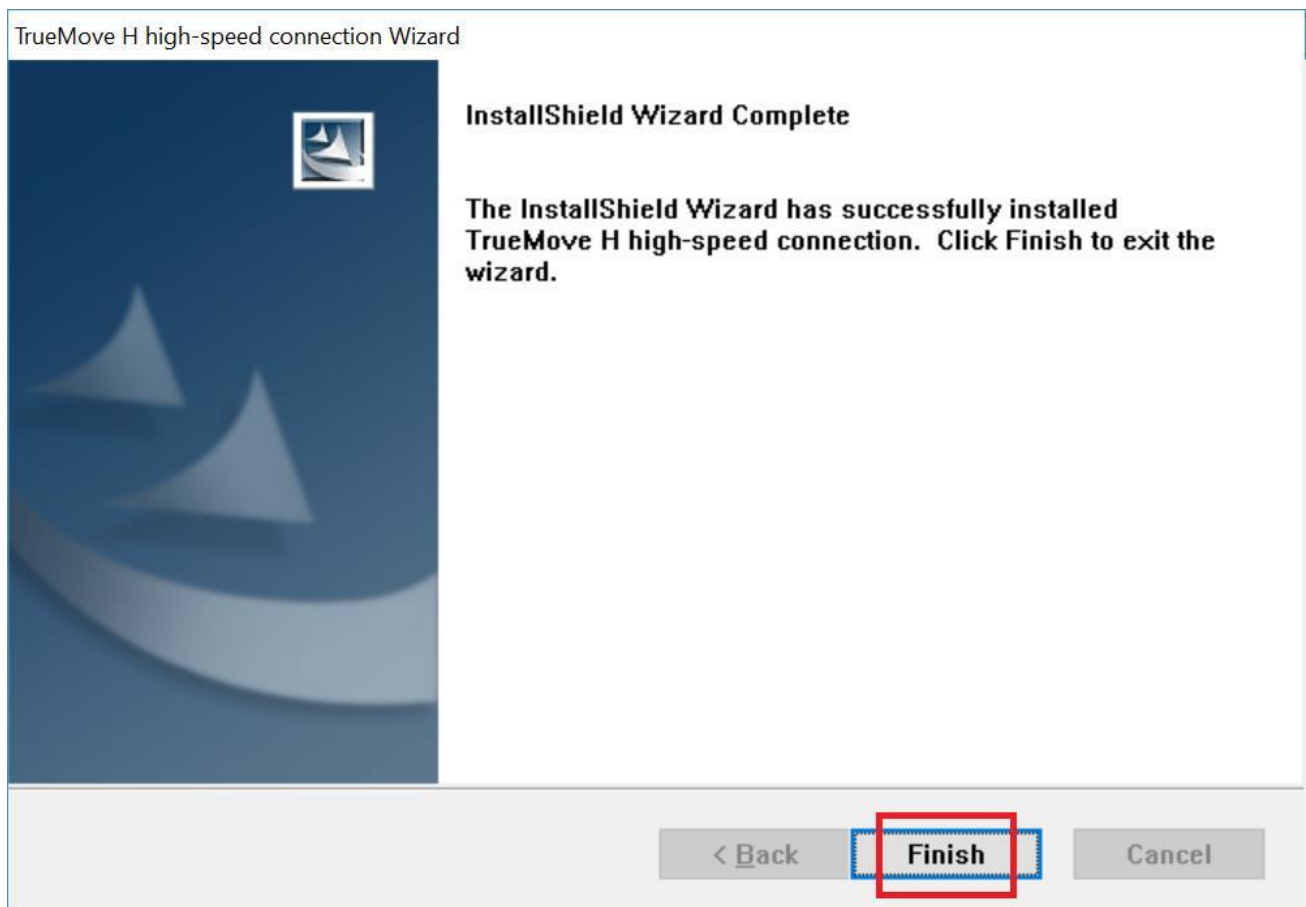
10. จากนั้นระบบจะเริ่มดำเนินการติดตั้ง App



11. จะปรากฏหน้าจอแจ้งเตือน ให้รอสักครู่

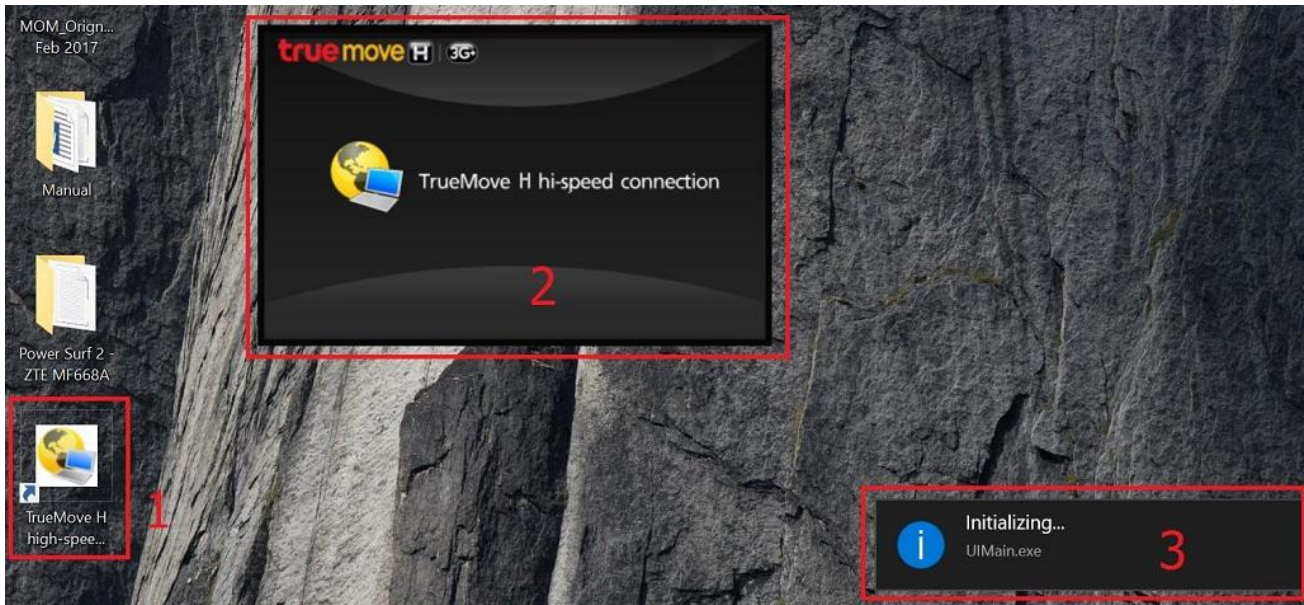


12. เมื่อติดตั้งสมบูรณ์แล้ว จะปรากฏ InstallShield Wizard Complete > กด Finish เพื่อปิดหน้าจอ

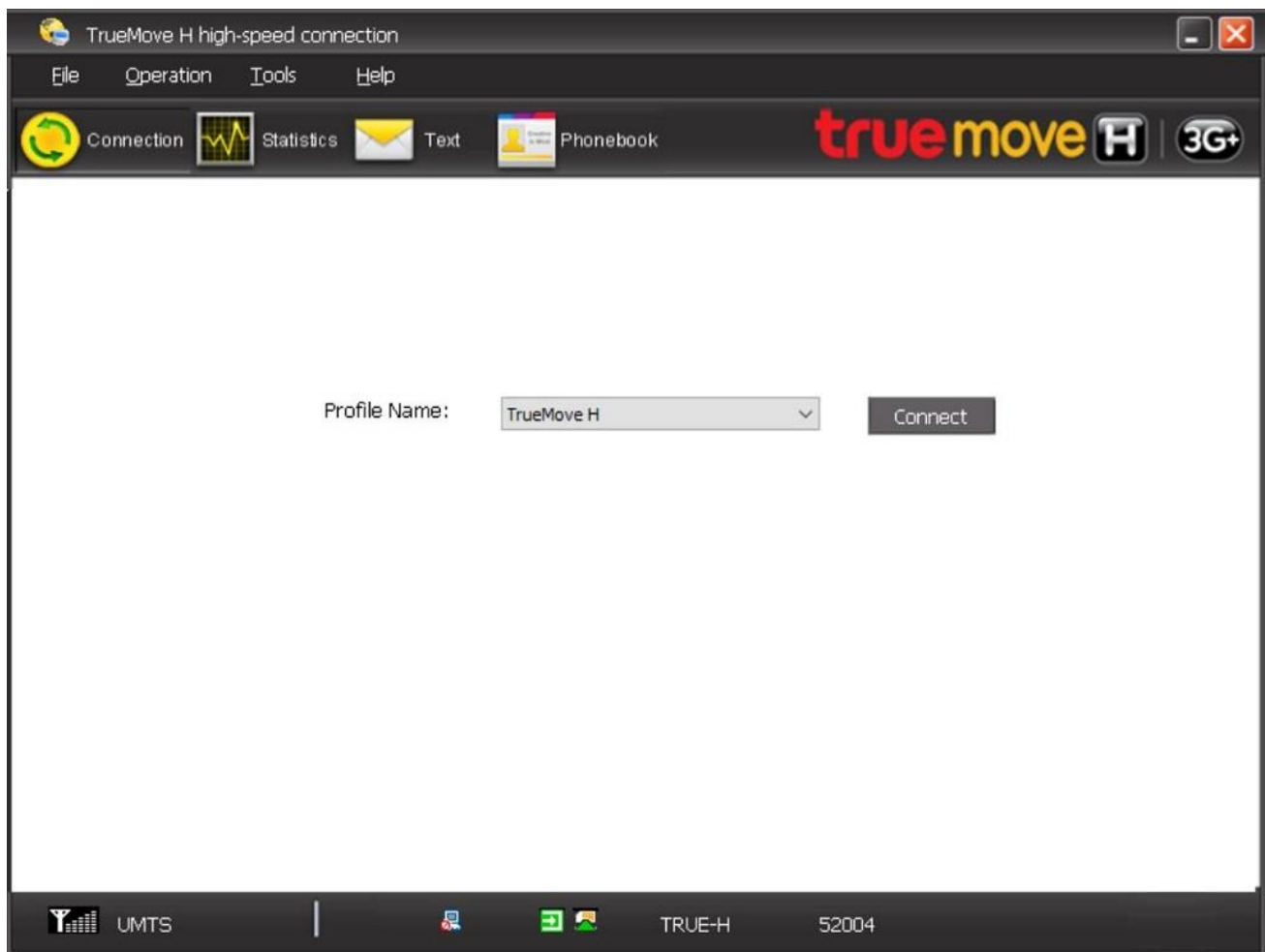


13. จะกลับหน้าจอ Desktop สักเกต:

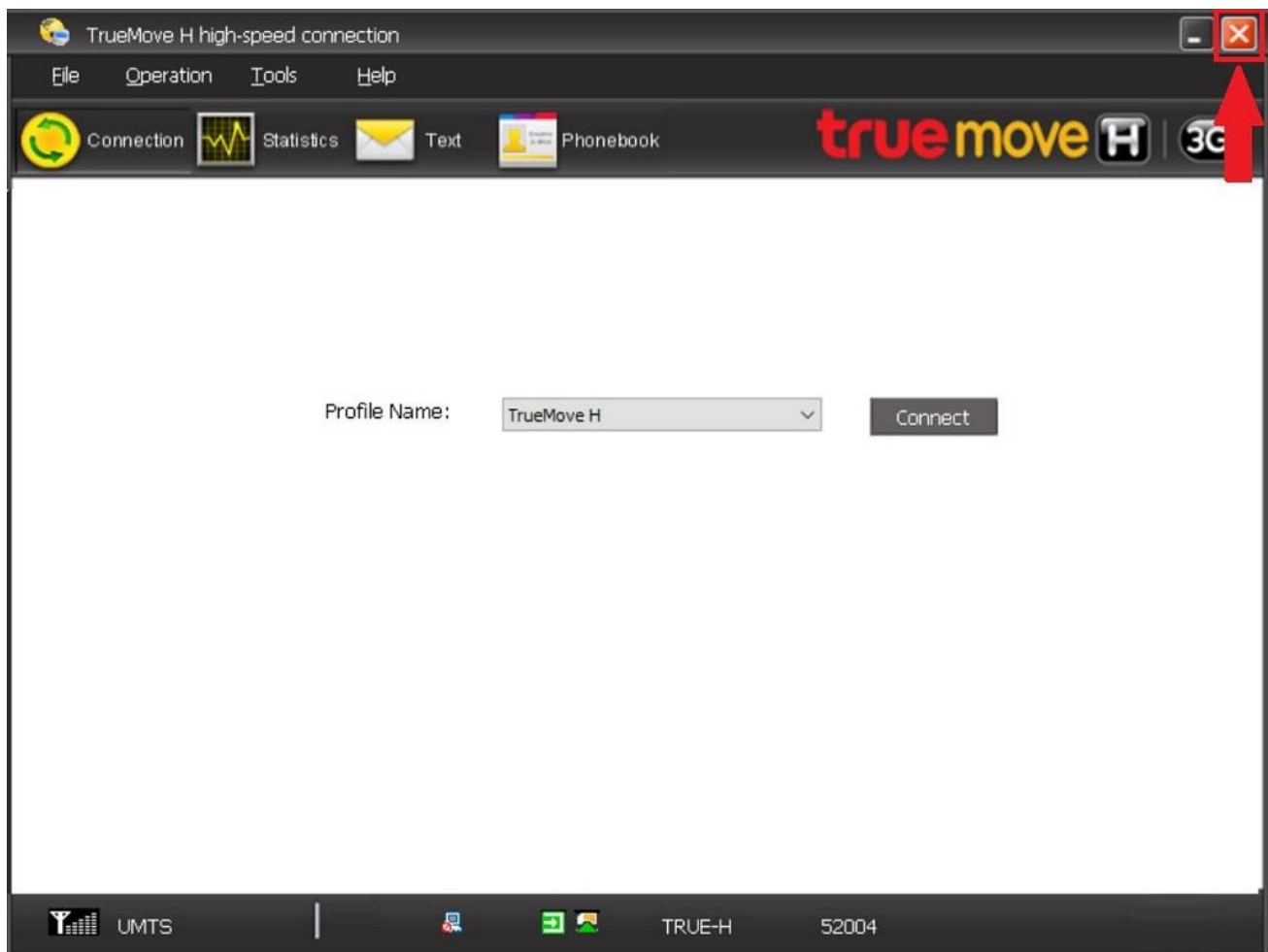
- จะมี Shortcut App TrueMove H high-speed connection ขึ้นมา
- รอสักครู่ ระบบจะเปิด App TrueMove H high-speed connection ขึ้นมาให้อัตโนมัติ
- ระหว่างการเปิด App จะปรากฏแจ้ง Initializing... UIMain.exe เพื่อเริ่มใช้งาน App TrueMove H high-speed connection (กรณีตั้งค่าปิดการแจ้งเตือน อาจจะไม่ปรากฏข้อความนี้)



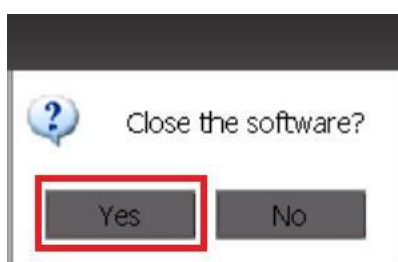
14. รหัสเครื่อง จะปรากฏ App TrueMove H high-speed connection ขึ้นมา



15. ถ้าต้องการปิด App > กดรูปกากบาทสีแดง มุมบนขวามือ



16. จะปรากฏหน้าจอยืนยันการปิด App > กด Yes เพื่อยืนยันการปิด > App จะปิดการใช้งาน



17. **ข้อควรทราบ:** เนื่องจาก Windows 10 จะทำงานในระบบ 64bit แต่ App TrueMove H high-speed connection จะทำงานในระบบ 32bit ดังนั้น จึงอาจจะเกิดปัญหา App ค้าง หรือ Error ได้ กรณีเกิดปัญหาสามารถแก้ไขได้โดยการ กด เริ่มการทำงานใหม่ (Restart) คอมพิวเตอร์ 1 ครั้ง แล้วทำการเริ่มใช้งาน App ใหม่อีกครั้ง

- คลิก รูป Windows มุมล่างซ้ายมือ ของหน้าจอ
- คลิก รูป ปิดเครื่อง
- คลิก **Restart** เพื่อเริ่มการทำงานใหม่

