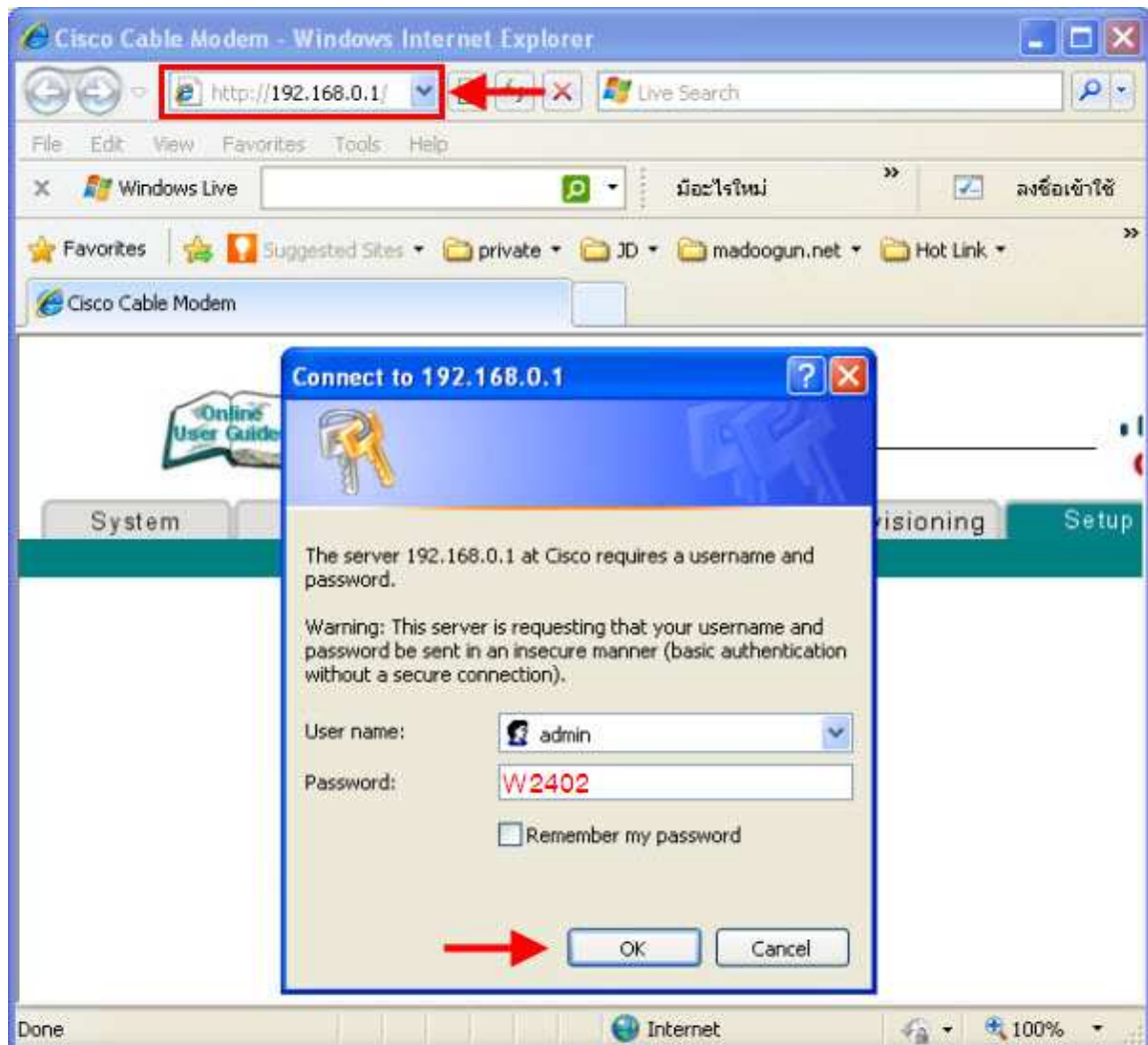
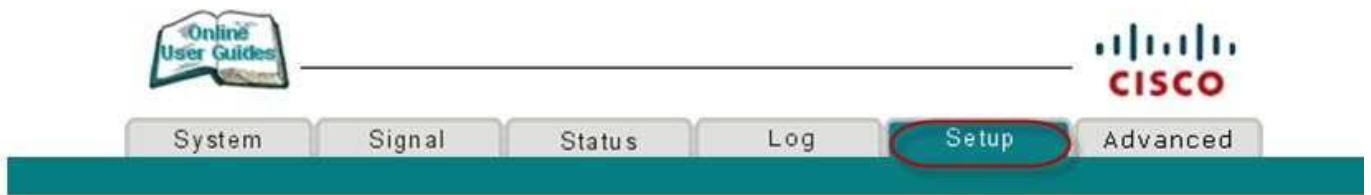


วิธีตรวจสอบและแก้ปัญหาหลุดบ่อยเป็นประจำ 1 ชั่วโมง ของ Cable Modem Cisco EPC 2325

1. เปิด Browser และในช่อง Address พิมพ์ <http://192.168.0.1> หรือเมื่อคลิก Menu Setup จะขึ้น Popup ขึ้นมา ให้พิมพ์ Username = **admin** / Password = **W2402** และคลิกที่ปุ่ม OK



2. เลือก LAN IP Address Management



This page enables you to set up and configure your cable modem's internal router and networking capabilities. Select one of the following links below to set up your network.

Basic Settings:

[Password Settings](#)

[Set Time](#)

[Network Configuration](#)

[LAN IP Address Management](#)

[Fixed CPE IP Assignment](#)

[Restart Modem](#)

[Save Configuration to your PC](#)

[Dynamic DNS](#)

3. ค่า Lease Time เดิม เดิมคือ **3600** คือค่าจำนวนวินาที เท่ากับ 1 ชั่วโมง จึงพบปัญหา ตัดการเชื่อมต่อทุก 1 ชั่วโมง



Setup

Basic Settings - IP Management

This page allows you to configure how IP addresses are assigned and managed in your network.

DHCP Server Yes No

Starting Local Address

Number of CPEs

Lease Time

ค่าเดิมคือ
วินาที นาที
← ~~3600~~ → **60 x 60**

4. ค่า Lease Time ใหม่ให้ตั้งค่าเพิ่มขึ้นเป็น 86400 วินาที (เท่ากับ 1 วัน)



The screenshot shows the Cisco configuration interface for DHCP. At the top, there is a navigation bar with tabs for System, Signal, Status, Log, Setup (selected), and Advanced. The Cisco logo is in the top right corner. Below the navigation bar, the page title is "Setup" and the section is "Basic Settings - IP Management". A description states: "This page allows you to configure how IP addresses are assigned and managed in your network." The configuration options are:

- DHCP Server: Yes No
- Starting Local Address:
- Number of CPEs:
- Lease Time:

An "Apply" button is located below the Lease Time field. A green arrow points from the text "ตั้งค่าใหม่คือ 60 x 60 x 24" to the Lease Time input field.