

การตั้งค่า Forward Port บน HUAWEI HG8122

ขั้นตอนการ Login

พิมพ์ 192.168.1.1 ที่ Browser แล้วกด Enter โดยการ Login แบ่งเป็น **2 กรณี** ดังนี้

กรณี Login ครั้งแรก

1. ให้กรอกลงในช่องว่าง ดังนี้

- Account : ใส่ admin
- Password : ใส่ password
- Validate Code : ใส่ตัวอักษรตามแสดงด้านล่างให้ถูกต้อง ถ้าตัวอักษรไม่ชัดสามารถกดปุ่ม Refresh เพื่อเปลี่ยนได้
- กด Login



2. จะแสดงหน้าจอให้เปลี่ยน Password โดยการเปลี่ยน Password จะต้องมีเงื่อนไข ดังนี้

- Password ใหม่จะต้องมีอย่างน้อย 6 ตัว
- จะต้องเข้าเงื่อนไขอย่างน้อย 2 จาก 4 อย่าง คือ ต้องมีตัวเลข ,ต้องมีอักขรภาษาอังกฤษตัวเล็ก ,ต้องมีอักขรภาษาอังกฤษตัวใหญ่ และต้องมีอักขรพิเศษ เช่น ` ~ ! @ # \$ % ^ & * () - _ = + \ | [{ }] ; : ' " < , . > / ?.
- ต้องไม่ซ้ำกับ Username หรือมีค่าใดค่าหนึ่งที่ซ้ำกัน
- เสร็จแล้วกด Apply

3. จะกลับมาที่หน้า Login ใหม่ ให้กรอกลงในช่องว่าง ดังนี้

- Account : ใส่ admin
- Password : ใส่ Password ตัวใหม่ที่ตั้งมาเมื่อขั้นตอนที่แล้ว
- Validate Code : ใส่ตัวอักษรตามแสดงด้านล่างให้ถูกต้อง ถ้าตัวอักษรไม่ชัดสามารถกดปุ่ม Refresh เพื่อเปลี่ยนได้
- กด Login

กรณีเคยผ่านหน้า Login ครั้งแรกมาแล้ว ให้กรอกลงในช่องว่าง ดังนี้

- Account : ใส่ admin
- Password : ใส่ Password ตัวใหม่ที่ตั้งมาเมื่อตอน Login ครั้งแรก
- Validate Code : ใส่ตัวอักษรตามแสดงด้านล่างให้ถูกต้อง ถ้าตัวอักษรไม่ชัดสามารถกดปุ่ม Refresh เพื่อเปลี่ยนได้
- กด Login



HUAWEI HG8122

Account : admin

Password :

Validate Code : v r J P E

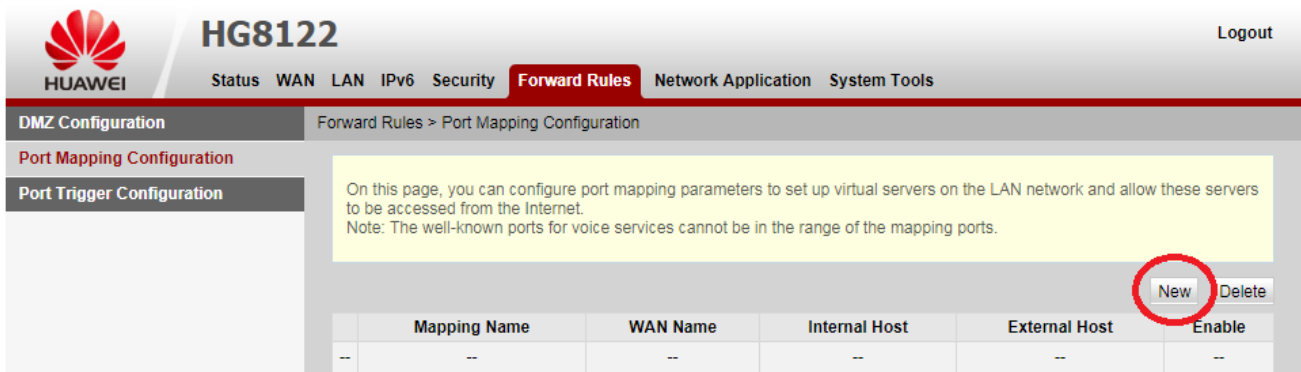
Refresh

Login

Copyright © 2019 Huawei Technologies Co., Ltd. All rights reserved.

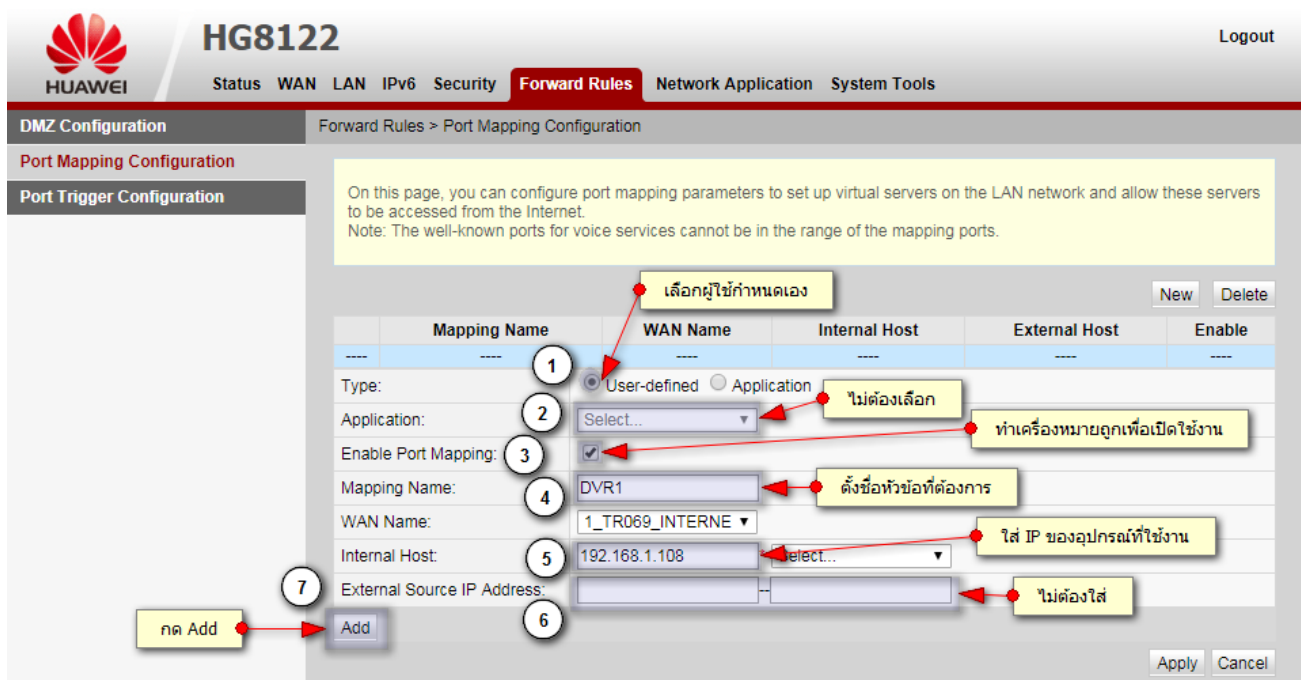
ขั้นตอนการตั้งค่า

1. ไปที่เมนู Forward Rules > Port Mapping Configuration > จากนั้นกดปุ่ม New



2. ทำการตั้งค่า ดังนี้

- Type : เลือก User-defined
- Application : ไม่ต้องเลือก
- Enable Port Mapping : ทำเครื่องหมายถูกเพื่อเปิดใช้งาน
- Mapping Name : ตั้งชื่อหัวข้อที่ต้องการ
- Internet Host : ใส่ IP Address ของอุปกรณ์ที่ต้องการ Forward port
- External Source IP Address ไม่ต้องใส่
- กด Add



3. หลังจากกดปุ่ม Add แล้ว ให้ตั้งค่า ดังนี้

- Protocol : เลือกตามอุปกรณ์ที่ใช้งาน ถ้าไม่แน่ใจให้เลือก TCP/UDP
- Internal Port number : ใส่ Port ที่ต้องการ Forward
- External Port number : ใส่เหมือน Internal Port number
- ถ้าต้องการตั้งค่าเพิ่มให้กดปุ่ม Add และตั้งค่าที่ต้องการ
- ตั้งค่าเรียบร้อยแล้วกดปุ่ม Apply เพื่อบันทึกข้อมูล
- ถ้าต้องการลบให้กดปุ่ม Delete

The screenshot shows the 'Forward Rules' configuration page for a Huawei HG8122 router. The 'Port Mapping Configuration' section is active, displaying a table of existing mappings and a form for adding new ones. The table has columns for Mapping Name, WAN Name, Internal Host, External Host, and Enable. Below the table, there are two mapping entries. The first entry is for 'DVR1' with internal port 37777 and external port 37777. The second entry is for 'TCP/UDP' with internal port 81 and external port 11001. The form includes fields for Protocol, Internal port number, External port number, and External source port number. There are 'Add', 'Delete', 'Apply', and 'Cancel' buttons. Numbered callouts (1-6) and Thai annotations provide instructions: 1 points to the Protocol dropdown (labeled 'เลือก TCP/UDP'); 2 points to the Internal port number field (labeled 'ใส่ Port ที่ต้องการ Forward'); 3 points to the External port number field (labeled 'ใส่เหมือน Internal Port number'); 4 points to the 'Add' button (labeled 'ถ้าต้องการตั้งค่าเพิ่มให้กดปุ่ม Add และตั้งค่าที่ต้องการ'); 5 points to the 'Apply' button (labeled 'ตั้งค่าเรียบร้อยแล้วให้กด Apply เพื่อเป็นการบันทึกข้อมูล'); 6 points to the 'Delete' button (labeled 'ถ้าต้องการลบการตั้งค่าให้กด Delete').

4. หลังจากตั้งค่าแล้วจะกลับมาหน้าแรก จะพบข้อมูลที่เรากำหนดไว้

Forward Rules > Port Mapping Configuration

On this page, you can configure port mapping parameters to set up virtual servers on the LAN network and allow these servers to be accessed from the Internet.
Note: The well-known ports for voice services cannot be in the range of the mapping ports.

	Mapping Name	WAN Name	Internal Host	External Host	Enable
<input type="checkbox"/>	DVR1	1_TR069_INTERNET_R_VID_100	192.168.1.108	--	Enable

New Delete

5. กรณีต้องการลบ Profile การ Forward Port

- ถ้าเครื่องหมายถูกหน้า Profile ที่ต้องการ
- กดปุ่ม Delete
- จะพบ pop up ให้ยืนยันการลบ ถ้าต้องการลบให้กด ตกลง

192.168.1.1 บอกว่า Are you sure you want to delete the current port mapping rule?

จะพบ pop up ให้ยืนยันการลบ ถ้ายืนยันจะลบให้กด ตกลง

กดปุ่ม Delete

ถ้าต้องการลบ Profile ให้ทำเครื่องหมายถูก

	Mapping Name	WAN Name	Internal Host	External Host	Enable
<input checked="" type="checkbox"/>	DVR1	1_TR069_INTERNET_R_VID_100	192.168.1.108	--	Enable

Type: User-defined Application
 Application: Select...
 Enable Port Mapping:
 Mapping Name: DVR1
 WAN Name: 1_TR069_INTERNET_R_VID_100
 Internal Host: 192.168.1.108 * Select...
 External Source IP Address: [] - []