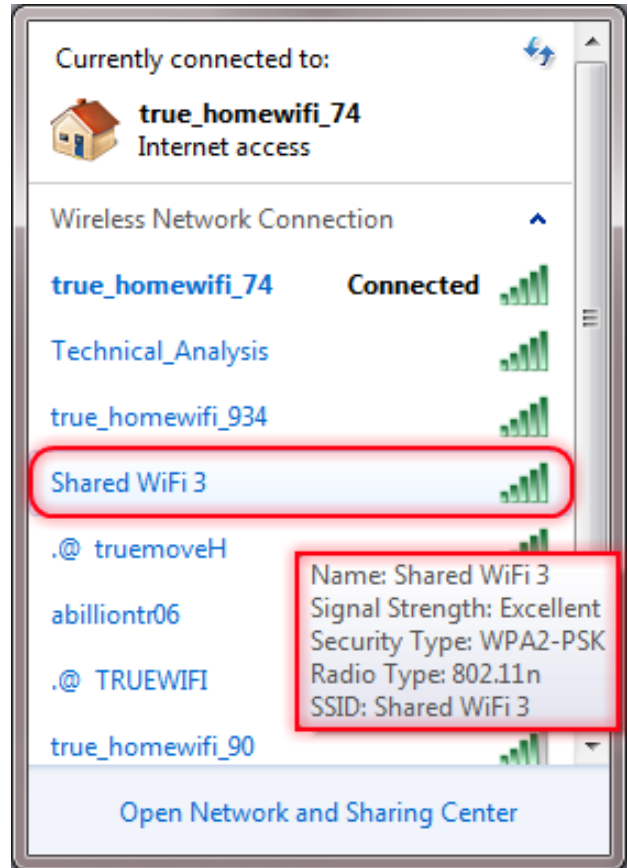


วิธีการเชื่อมต่อใช้งาน Truemove H Shared WiFi 3

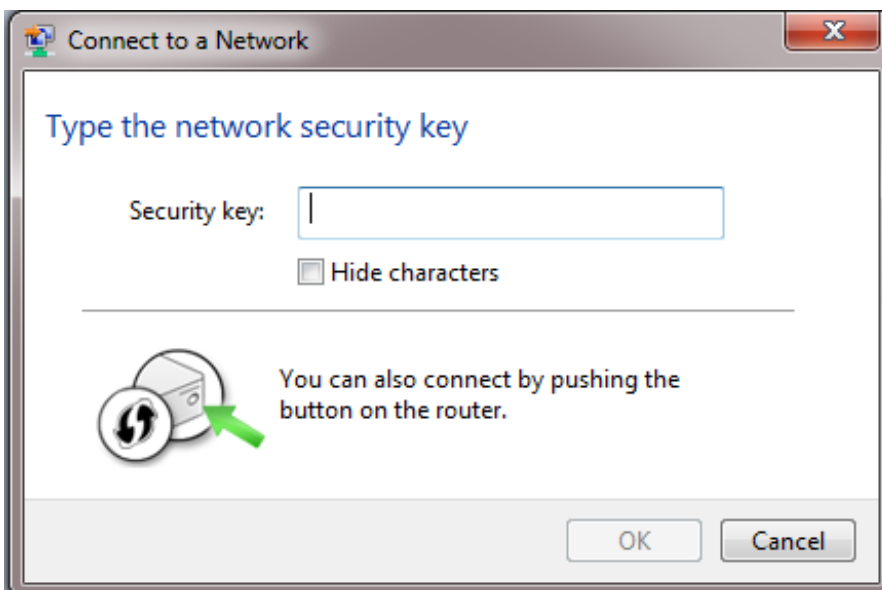
1. เปิดเครื่อง อุปกรณ์ Shared WiFi 3



2. เพื่อตรวจสอบที่ Computer ว่าพบสัญญาณของ Shared WiFi 3 ดังภาพ ให้ทำการเชื่อมต่อ



3. 3.1 ให้ทำการใส่รหัส หรือ กดปุ่ม WPS สามารถทำได้ทั้ง 2 แบบ



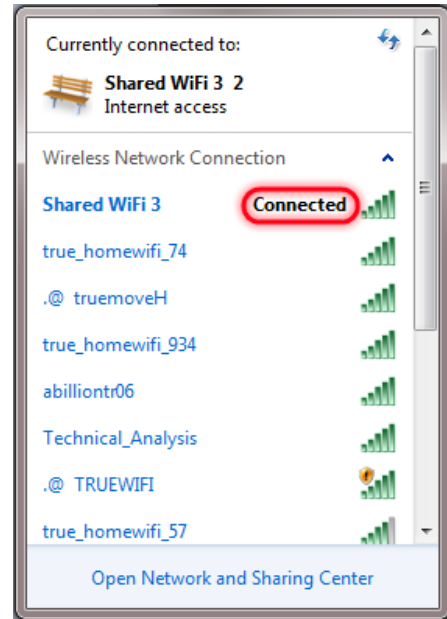
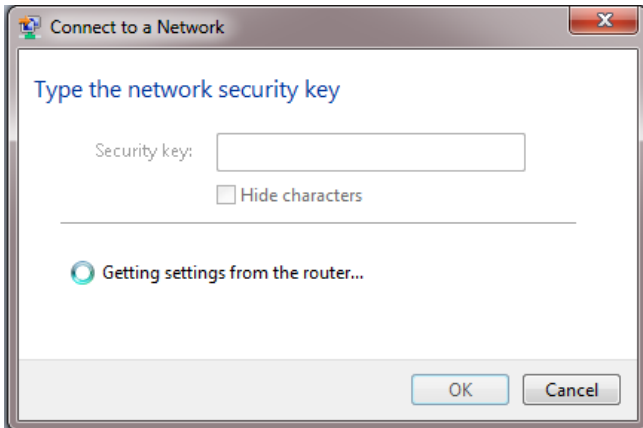
3.1 กดปุ่ม WPS ดังภาพ ประมาณ 5 วินาที



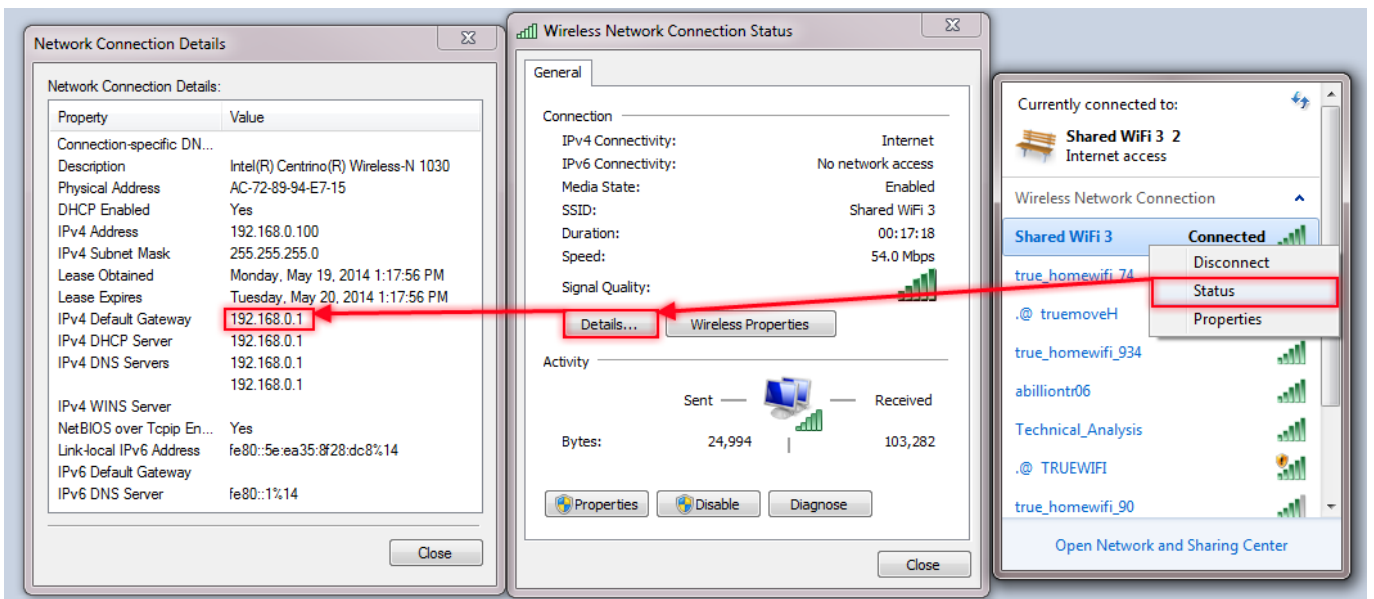
3.2 หรือใส่รหัส Wi-Fi ตรวจสอบได้ที่หลังเครื่องดังภาพ



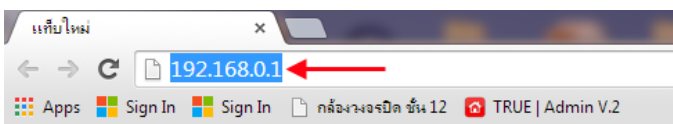
4. จะสามารถเชื่อมต่อได้ โดยตรวจสอบสถานะที่ Shared WiFi 3 ให้เป็น **Connected**



5. หลังจากเชื่อมต่อได้เรียบร้อยแล้วจะได้ IP Address Gateway 192.168.0.1 ดังภาพ ตรวจสอบโดยคลิกที่ Status > Details...



6. สามารถนำ IP 192.168.0.1 เพื่อใช้ตั้งค่าอื่น ๆ ได้



7. รหัสเพื่อเข้าการตั้งค่าอื่น ๆ คือ **admin**

