

## การใช้งาน 4G Pocket WiFi พ่วง USB บน Windows 7

1. เริ่มต้นการใช้งานโดยจัดเตรียมอุปกรณ์ 4G Pocket WiFi



2. ดันซ้ายมือของอุปกรณ์ คือ ช่องสำหรับเปิดฝาเครื่อง



### 3. เมื่อเปิดฝาเครื่อง แล้วดึงแบตเตอรี่ออกจะพบข้อมูลดังนี้

#### สติ๊กเกอร์ที่หลังเครื่อง

- **Model name** [ชื่อ] : 4G Pocket WiFi
- **SSID** [ชื่อเครือข่าย] : true\_pocketwifi\_4F1B  
(แตกต่างกันในแต่ละเครื่อง)
- **Password** [รหัสผ่าน] : 73189089
- **MAC** [ค่า Wi-Fi Mac Address] :  
60:EF:xx:62:4F:1B
- **IMEI** [หมายเลขอุปกรณ์] : 35194907xxx9089

#### สติ๊กเกอร์ที่ฟากรอบ

- **SSID** [ชื่อเครือข่าย] : true\_pocketwifi\_4F1B  
(แตกต่างกันในแต่ละเครื่อง)
- **Password** [รหัสผ่าน] : 73189089



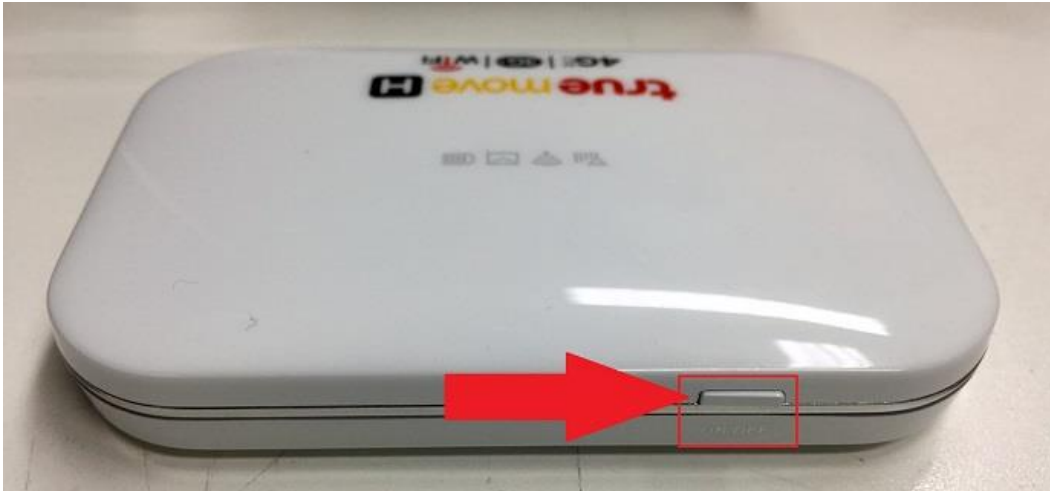
4. จากนั้นใส่ SIM Card (ประเภท SIM : micro SIM) โดยช่องใส่ SIM จะอยู่ขวามือ  
ช่องซ้ายมือจะเป็นช่อง สำหรับใส่ Micro SD Card



5. จากนั้น ใส่แบตเตอรี่แล้วปิดฝาหลัง



## 6. กดปุ่ม Power [เปิดเครื่อง]



## 7. กดปุ่มค้างไว้จนกระทั่งไฟกระพริบขึ้นมาทั้ง 4 ดวง แล้วปล่อยปุ่ม Power [เปิดเครื่อง]

โดยสถานะไฟแต่ละดวงมีดังนี้

- การจับสัญญาณโทรศัพท์
- การกระจายสัญญาณ Wi-Fi
- แจ้งเตือน SMS
- สถานะแบตเตอรี่



8. รอสักครู่ ไฟจะเป็นสีเขียวทั้ง 4 ดวงแล้วจะดับไป



9. เมื่อไฟติดขึ้นมาใหม่ จะติดเพียงดวงสุดท้าย คือ แบตเตอรี่ หมายถึง กำลังเริ่มต้นทำงาน และจับสัญญาณ



10. จากนั้นไฟดวงที่ 2 (Wi-Fi) จะเป็นสีเขียว แต่ไฟดวงแรก (สัญญาณโทรศัพท์) จะยังเป็นสีแดง เนื่องจากกำลังจับสัญญาณโทรศัพท์อยู่



11. รอสักครู่ ไฟดวงที่ 1, 2 และ 4 จะเป็นสีเขียวค้าง หมายถึง พร้อมใช้งานแล้ว ไฟดวงที่ 3 (SMS) จะปรากฏต่อเมื่อมี SMS เข้ามาแต่ยังไม่ได้เปิดอ่าน



**การเชื่อมต่อบนคอมพิวเตอร์ Windows 7**

12. เตรียมอุปกรณ์สาย USB (ฝั่งเชื่อมอุปกรณ์จะเป็น Micro USB / ฝั่งเชื่อมคอมพิวเตอร์จะเป็น USB)





13. เชื่อมต่อสายพ่วง Micro USB เข้ากับอุปกรณ์ 4G Pocket WiFi



14. สายพ่วง USB เชื่อมต่อกับเครื่องคอมพิวเตอร์



15. ที่เครื่องคอมพิวเตอร์จะปรากฏ Installing device driver software \*จะปรากฏเฉพาะการเชื่อมต่อครั้งแรกเท่านั้น\*



16. รอสักครู่ จะปรากฏหน้าจอ **Select a location for Network** (เลือกลักษณะการเชื่อมต่อ)

โดยจะให้เลือกว่าอุปกรณ์เครือข่ายที่เชื่อมต่อ Internet ได้ จะกำหนดลักษณะความปลอดภัยแบบใด

- **Home network** : สำหรับใช้งานภายในบ้าน โดยจะเชื่อถือในการเชื่อมต่อ และจะไม่ตรวจสอบความปลอดภัยมากนัก
- **Public network** : สำหรับใช้งานภายนอก โดยจะไม่จำข้อมูลคอมพิวเตอร์บนเครือข่าย และจะมีการตรวจสอบความปลอดภัยเพิ่มขึ้น เช่น ใช้งานบนเครือข่ายในร้านกาแฟ หรือผ่านสัญญาณโทรศัพท์ เป็นต้น

เลือกตามต้องการ : หน้าจอสำหรับ Windows 7



## 17. ที่อุปกรณ์ 4G Pocket WiFi

- **ไฟดวงที่ 1** (สัญญาณโทรศัพท์) จะกระพริบ ถ้าอุปกรณ์ที่เชื่อมต่อนั้นมีการใช้งาน Internet (ถ้าไม่มีการใช้งาน Internet ไฟจะปรากฏค้าง)
- **ไฟดวงที่ 4** (แบตเตอรี่) จะปรากฏเป็นกระพริบเขียว และแดง สลับกัน (เนื่องจากการชาร์จแบตเตอรี่ไปด้วยในตัวเอง) จนกว่าแบตเตอรี่จะเต็มแล้วจะปรากฏเป็นสีเขียวค้าง

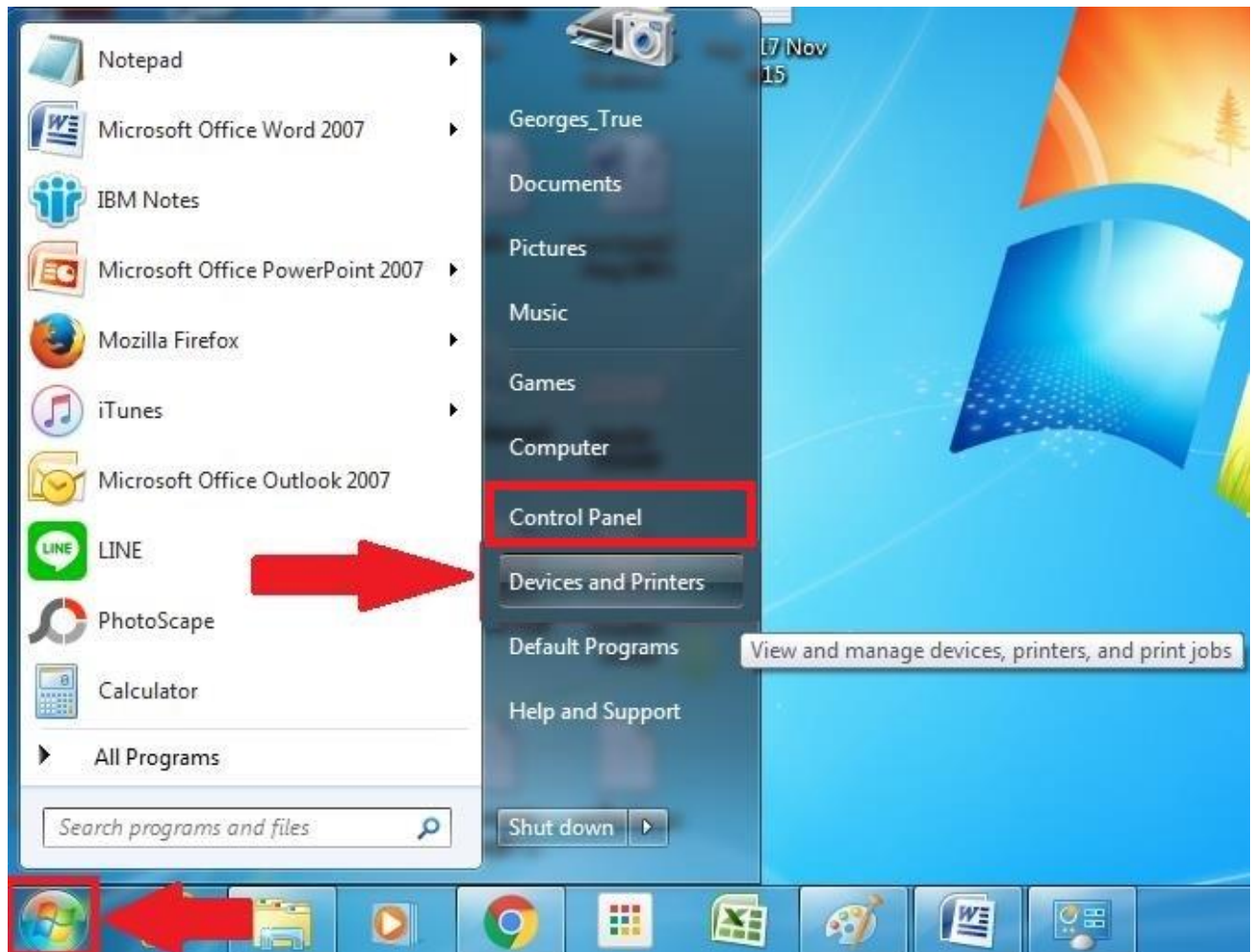


## 18. เปิด Internet Browser แล้วทดสอบใช้งาน Internet

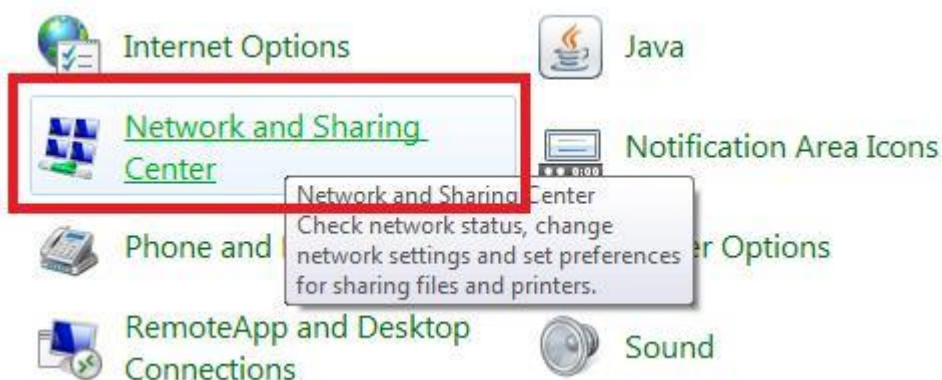


## การตรวจสอบการเชื่อมต่อคอมพิวเตอร์ Windows 7

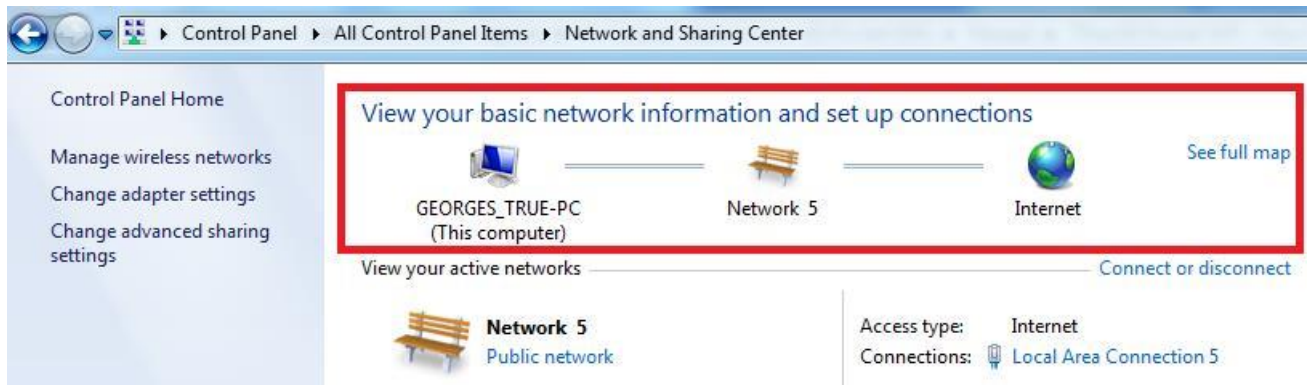
19. ที่คอมพิวเตอร์เข้า Start > Control Panel



20. จะเข้าสู่หน้าจอ Control Panel > เลือก Network and Sharing Center



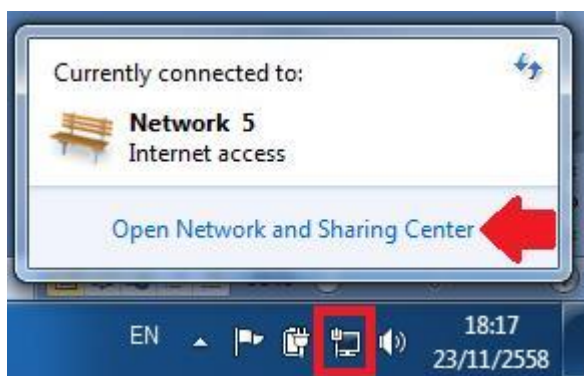
21. จะพบหน้าจอการเชื่อมต่ออยู่



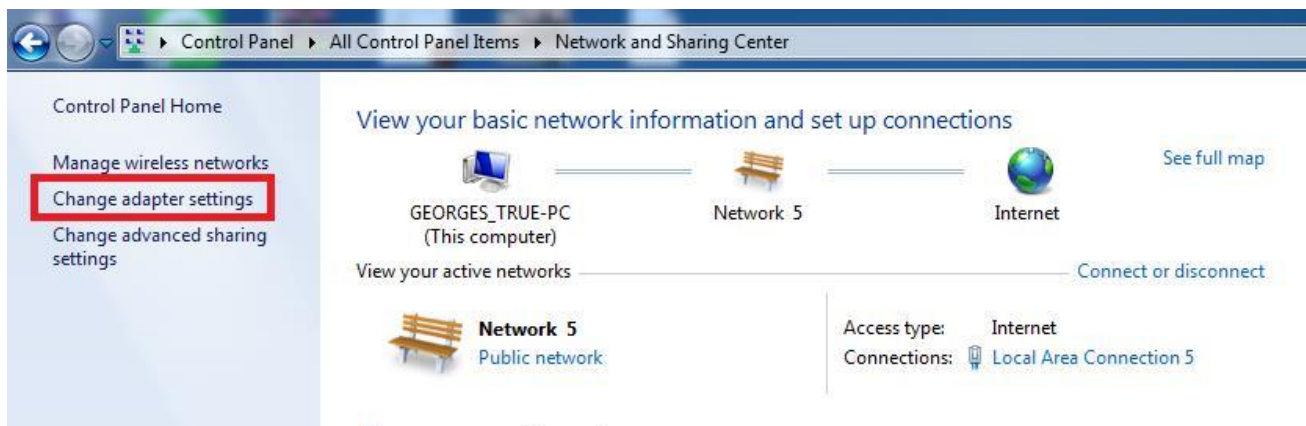
22. หรือดับสวิทช์ของหน้าจอคอมพิวเตอร์ นำเมาส์ไปวางไว้ที่รูปคอมพิวเตอร์ (ที่มีสายเชื่อมต่อ) ก็จะขึ้นหน้าจอการเชื่อมต่อเช่นกัน



23. หรือใช้เมาส์คลิกที่รูปคอมพิวเตอร์ (ที่มีสายเชื่อมต่อ) แล้วคลิกที่ Open Network and Sharing Center ก็จะปรากฏหน้าจอการเชื่อมต่อเหมือนเข้าผ่าน Control Panel เช่นเดียวกัน



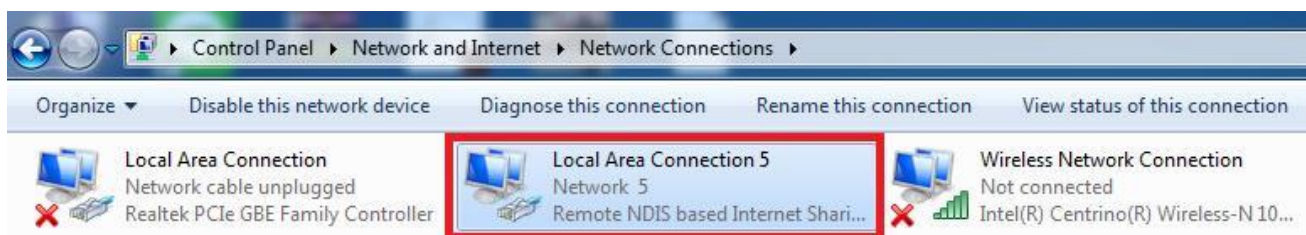
24. ถ้าต้องการกำหนดค่าต่างๆ ในหน้า Network and Sharing Center ให้คลิก Change adapter settings



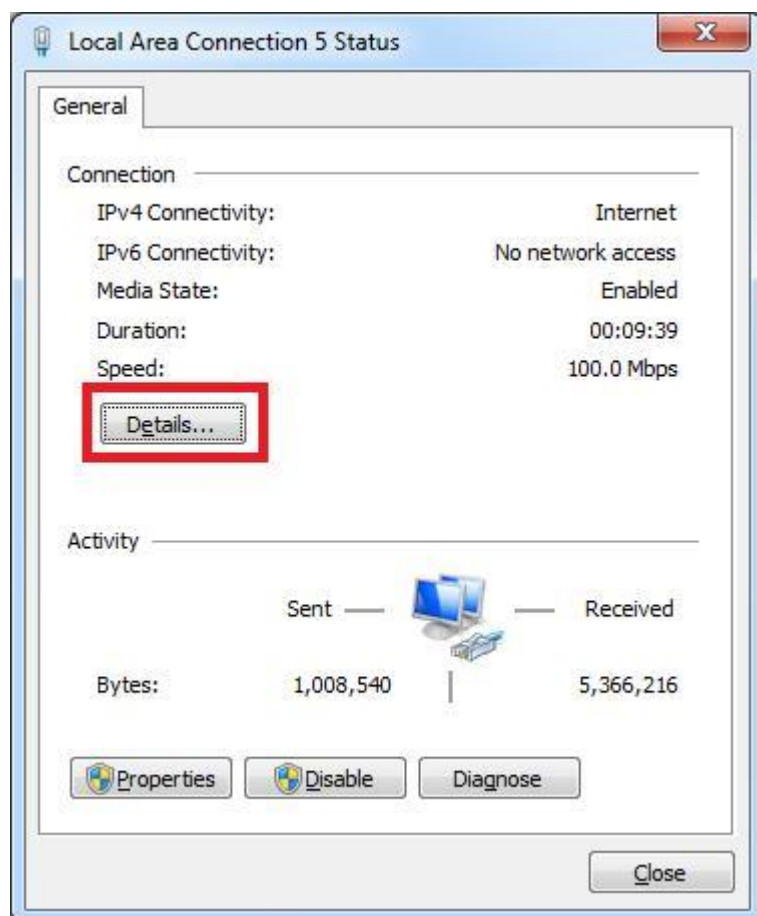
25. จะปรากฏข้อมูลการเชื่อมต่อต่าง ๆ ทั้งหมดบนคอมพิวเตอร์เครื่องนี้

\*สังเกตชื่อฮาร์ดแวร์ที่เชื่อมต่อ จะปรากฏ Remote NDIS based Internet Sharing Device...

หมายถึง เป็นการแชร์ Internet ผ่าน USB จาก 4G Pocket WiFi นั้นเอง\*



26. ถ้าต้องการดูข้อมูลสถานะการเชื่อมต่อ ให้ดับเบิลคลิกที่การเชื่อมต่อนี้ จากนั้น จะปรากฏหน้าต่างแสดงข้อมูลรายละเอียดสถานะการเชื่อมต่อขึ้นมา หรือหากต้องการดูข้อมูลเพิ่มเติม คลิกปุ่ม **Details**





## 27. จะพบข้อมูลเช่น IP address, MAC Address เป็นต้น

