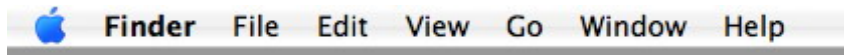


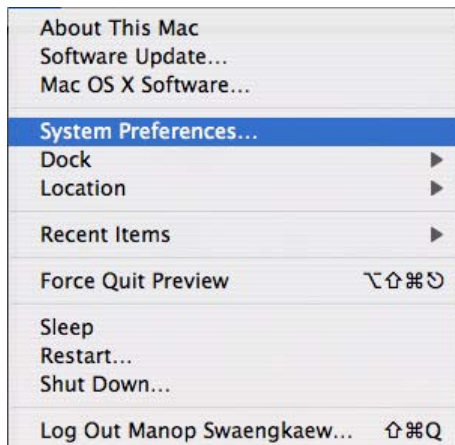
วิธีใช้งาน Wi-Fi by Truemove สำหรับ Mac OSX (Wi-Fi hotspot)

โดยตามปกติแล้ว การใช้งาน WI-FI ของ Macintosh เพียงเปิดเครื่องก็สามารถที่จะใช้งานได้ทันทีเพียงแค่เลือก Access Point ที่เราต้องการใช้งานเท่านั้น ซึ่งสามารถดูวิธีการตั้งค่าเบื้องต้น ดังนี้

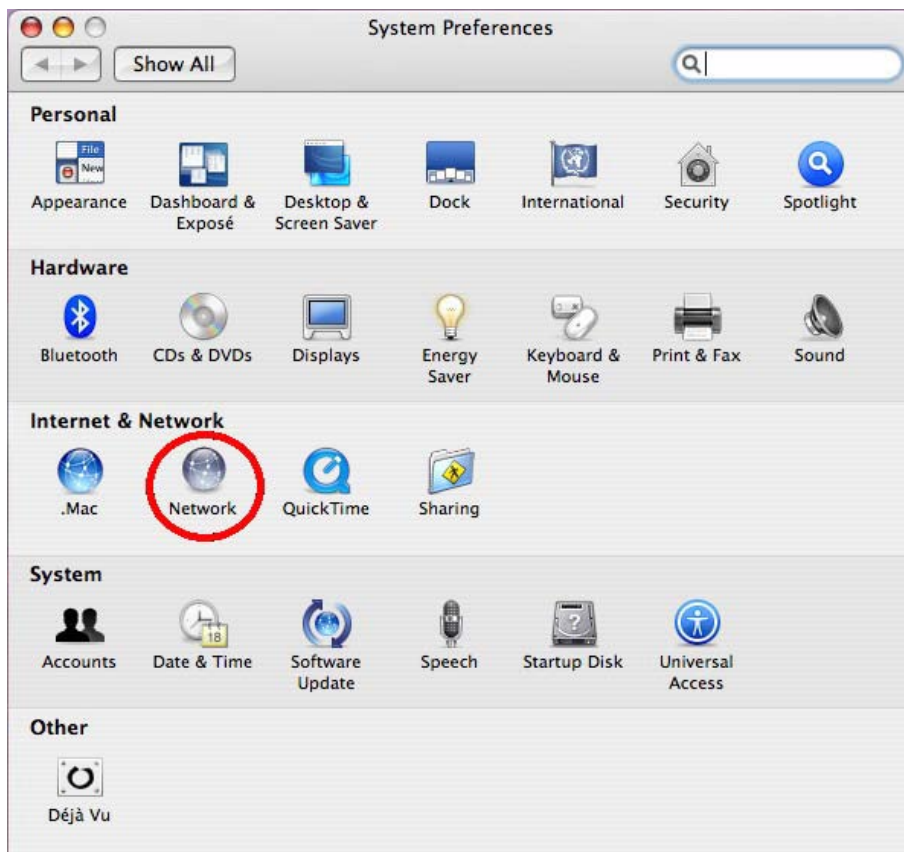
1. คลิกที่ Apple Icon



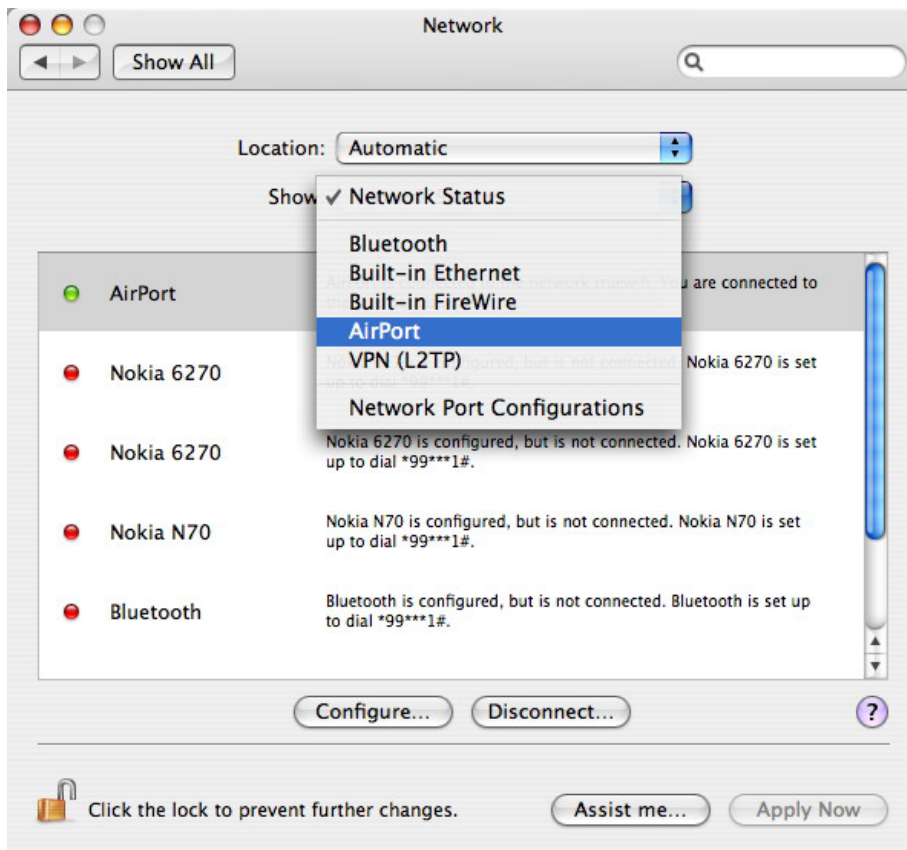
2. คลิกที่ System Preferences...



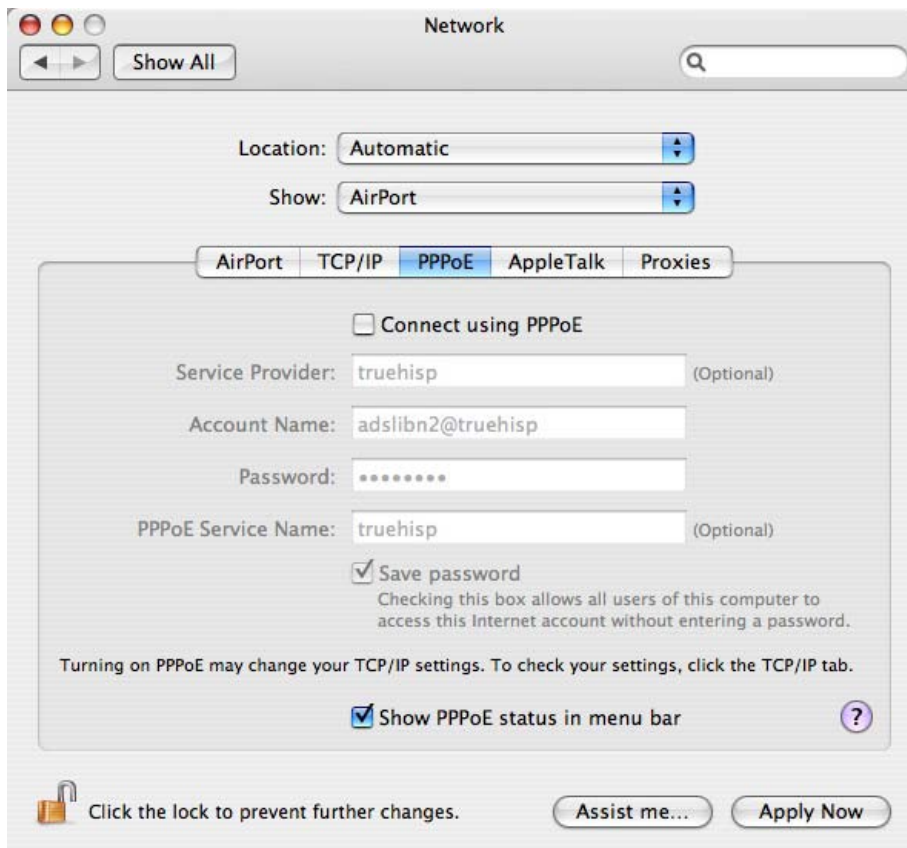
3. คลิกที่ Network



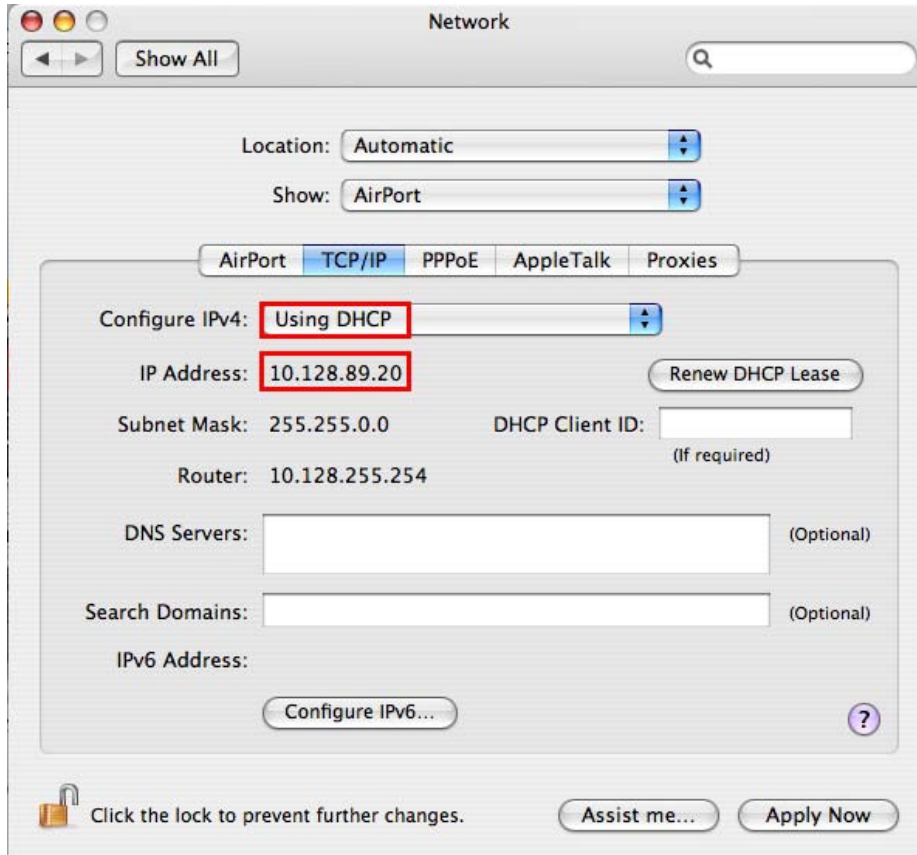
4. ที่ Show คลิกเลือก Airport




5. เลือกที่ Tab PPPoE เป็นอันดับแรกเพื่อตรวจสอบการตั้งค่า ในกรณีที่ใช้ WI-FI hot spot ไม่ต้องตั้งค่า ใด ๆ กรณีตรวจสอบแล้วมีการ Check box ไว้ที่ Connect using PPPoE ให้เอาเครื่องหมายถูกออก



6. เลือก Tab TCP/IP ที่ Configure IPv4 ให้เลือก Using DHCP และที่ IP Address จะได้อัตโนมัติ IP ชุด 10.xx.xx.xx



7. เมื่อได้ IP ชุดดังกล่าวแล้ว สามารถที่จะใช้งาน WI-FI hotspot ได้ โดย เปิด Browser ขึ้นมา และใส่ Log in ที่ใช้งาน ซึ่งดูรายละเอียด Package ต่าง ๆ ได้ที่ www.truewifi.net



Username | ชื่อผู้ใช้

Password | รหัสผ่าน

[Forget Password | ลืมรหัสผ่าน](#)

Remember me/Auto Login | จำชื่อผู้ใช้ / ใช้งานอัตโนมัติ

LOGIN เข้าสู่ระบบ **RESET** รีเซ็ต **BUY WIFI PACKAGE** ซื้อแพ็คเกจ WiFi

- KSC Customers ลูกค้า KSC
- Buy WiFi with True Money Cash Card ซื้อชั่วโมง WiFi ด้วยทรูมันนี่ แคช การ์ด
- Register Bangkok WiFi ลงทะเบียน Bangkok WiFi
- How to use WiFi วิธีการใช้งาน WiFi
- International Roaming บริการ WiFi ระหว่างประเทศ
- Buy WiFi with NetKit by True Online ซื้อชั่วโมง WiFi ด้วยเน็ตคิตจากทรูออนไลน์
- Renew Bangkok WiFi Account ต่ออายุการใช้งาน Bangkok WiFi
- Troubleshooting การแก้ไขปัญหา