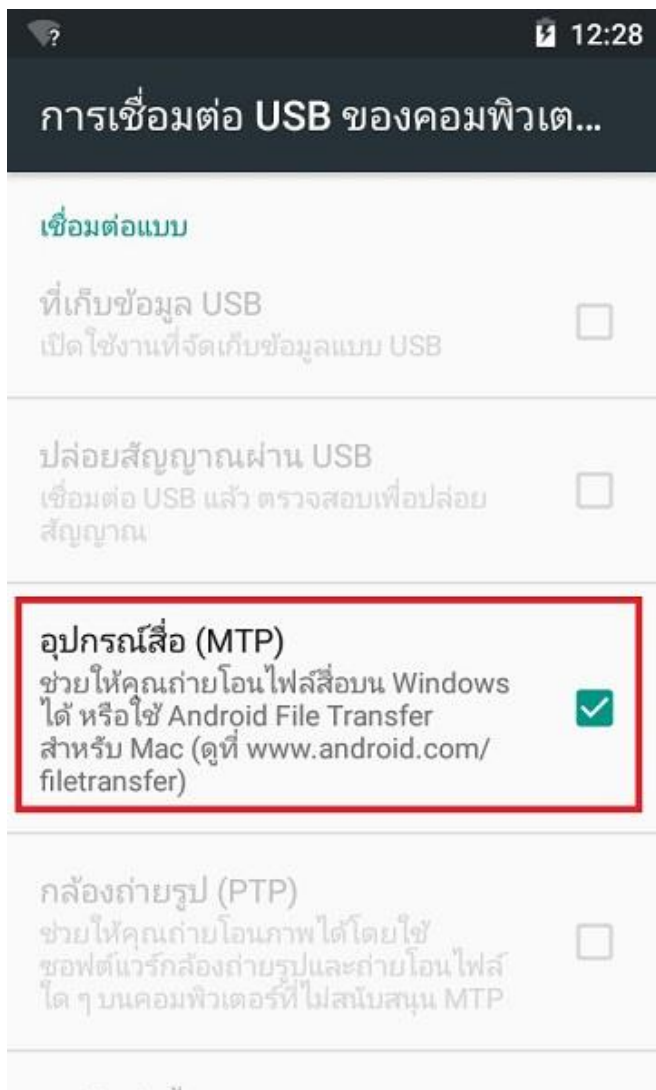


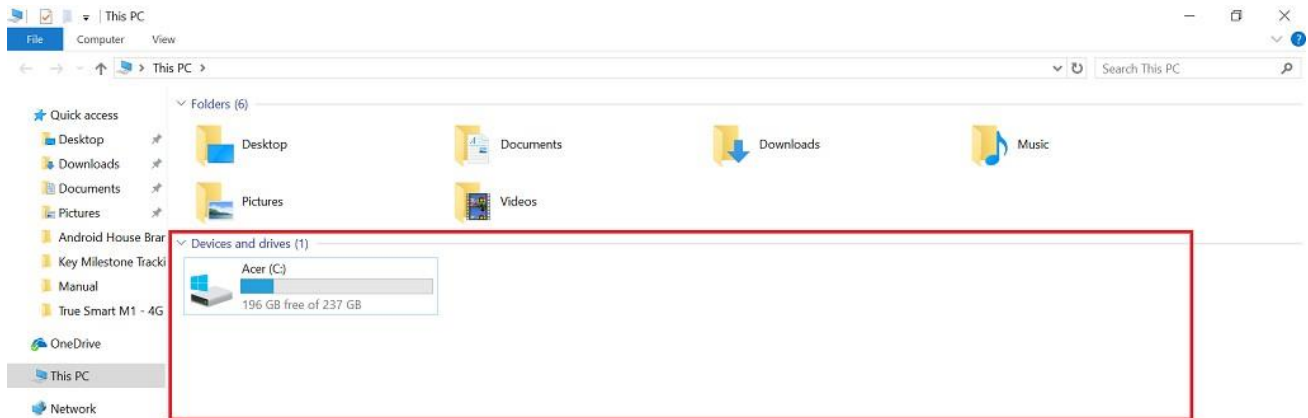
การแก้ไขปัญหาเชื่อมต่อสาย USB กับคอมพิวเตอร์ Windows แต่ไม่พบข้อมูลตัวเครื่อง สำหรับ Android House Brand

- การตั้งค่านี้ใช้ได้กับ True House Brand ที่เป็น Android ทุกรุ่น เช่น True SMART 4G รุ่นต่างๆ (รวมถึง Android Device ยี่ห้ออื่นๆ ด้วย)
- สามารถใช้ได้กับ Windows 7 / 8 / 8.1 และ 10 (ในคู่มือนี้จะเป็นหน้าจอของ Windows 10)
- สำหรับแก้ไขปัญหาเชื่อมต่อ Android House Brand กับคอมพิวเตอร์ที่เป็นระบบปฏิบัติการ Windows ผ่านสาย USB แล้ว ไม่ปรากฏข้อมูลตัวเครื่อง Android House Brand ขึ้นมา ทำให้ไม่สามารถโอนถ่ายข้อมูลต่าง ๆ เช่น ไฟล์, รูปภาพ, เอกสาร ฯลฯ ได้
- Fix a service installation section in this inf is invalid in windows 10 (MTP not detected)

1. นำ Android House Brand เชื่อมต่อกับเครื่องคอมพิวเตอร์ที่ใช้ระบบปฏิบัติการ Windows ผ่านสาย USB จากนั้นบนตัวเครื่อง Android House Brand จะมีเมนูให้เลือกประเภทการเชื่อมต่อ เลือก **อุปกรณ์สื่อ [MTP]**



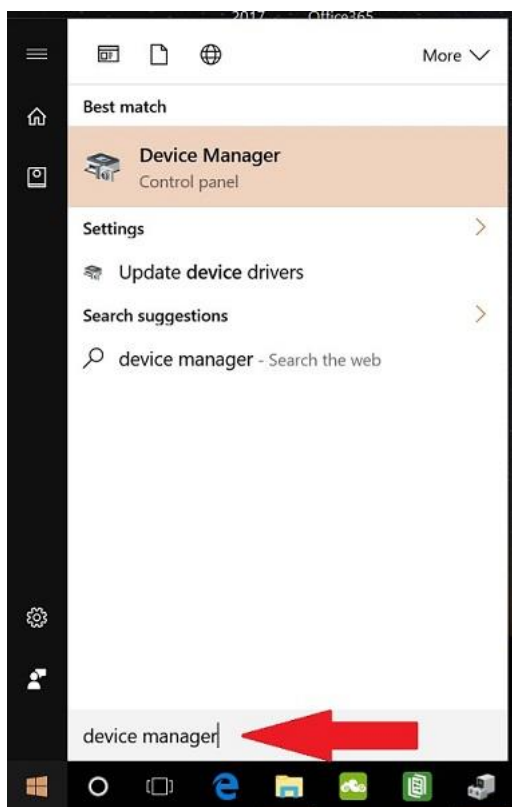
2. จากนั้น สังเกตบนหน้าจอเครื่องคอมพิวเตอร์ ใน **This PC** หรือ **My Computer** (Windows 7) จะไม่ปรากฏไอคอน แสดงข้อมูลของอุปกรณ์ Android House Brand ขึ้นมา (ตามปกติ เมื่อเชื่อมต่อสาย และเลือก MTP แล้ว, ระบบจะติดตั้ง Driver โดยใช้เวลาสักครู่ หลังจากนั้น จะปรากฏไอคอน แสดงข้อมูลของ Android House Brand ขึ้นมา)



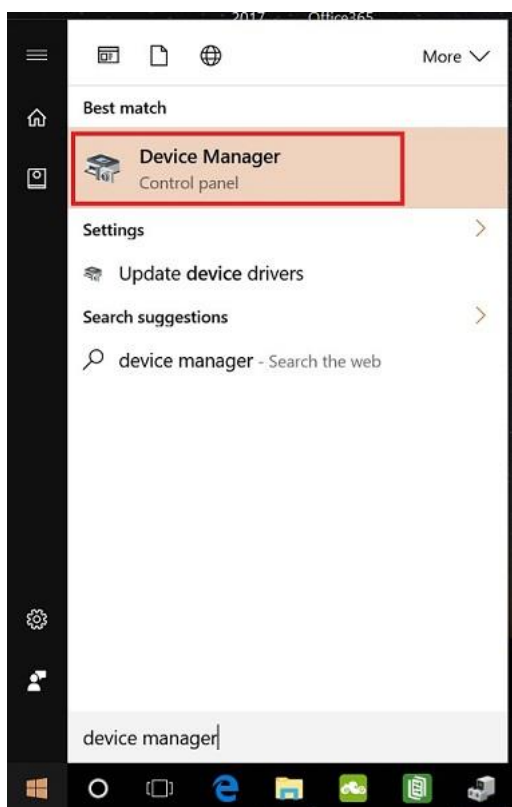
3. เลือก สัญลักษณ์ **Windows** มุมล่างซ้ายมือ



4. พิมพ์คำว่า **device manager** ในช่องค้นหา (ช่องว่างที่ปรากฏขึ้นมาด้านล่าง)



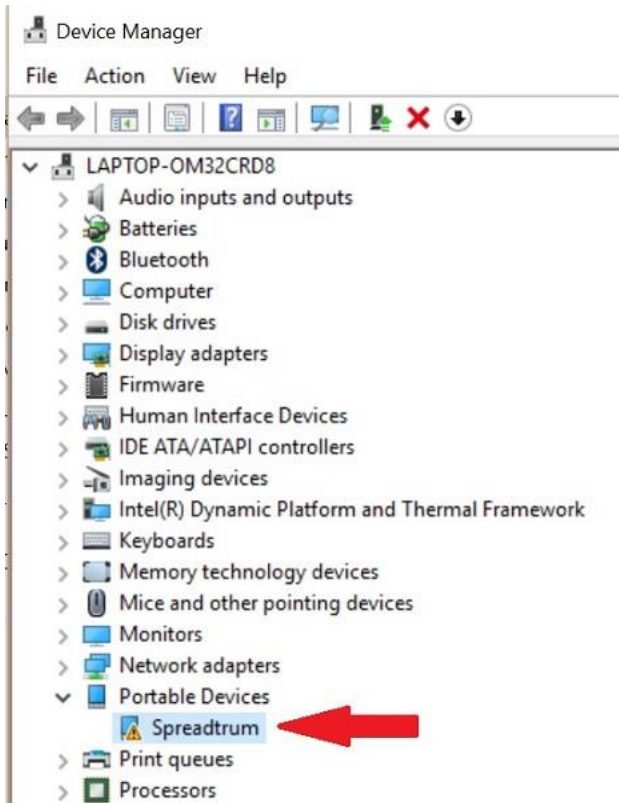
5. จะปรากฏ Device Manager ด้านบน (ให้คลิกที่หัวข้อนี)



6. จะเข้าไปโปรแกรม Device Manager > สังเกตบริเวณหัวข้อ Portable Devices จะพบชื่อ Android House Brand ที่เชื่อมต่อขึ้นมา พร้อมเครื่องหมายตกใจ หมายถึง ไม่สามารถติดตั้ง Driver เพื่อให้สามารถใช้งานได้สมบูรณ์

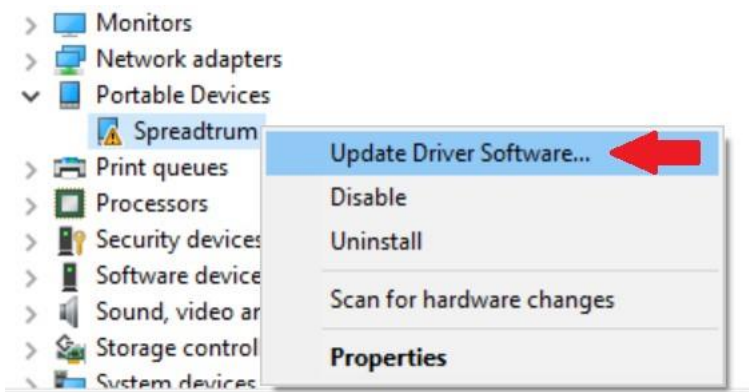
หมายเหตุ

- ชื่อหัวข้อ อาจจะปรากฏเป็นอย่างอื่นได้ เช่น Unknown Device เป็นต้น
- ชื่อ Android House Brand หรือ Android ยี่ห้ออื่น จะเปลี่ยนไปตามแต่ละรุ่นที่เชื่อมต่อ

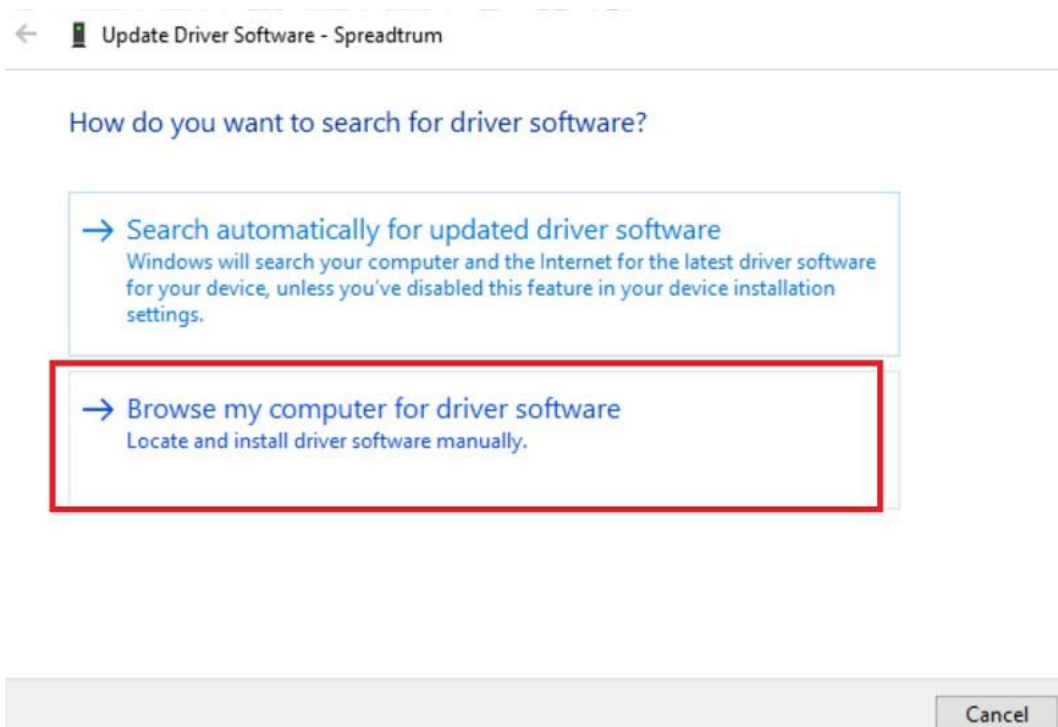


7. การแก้ไขปัญห

คลิกขวาที่ชื่อ Android House Brand ที่ปรากฏเครื่องหมายตกใจ, เลือก Update Driver Software...

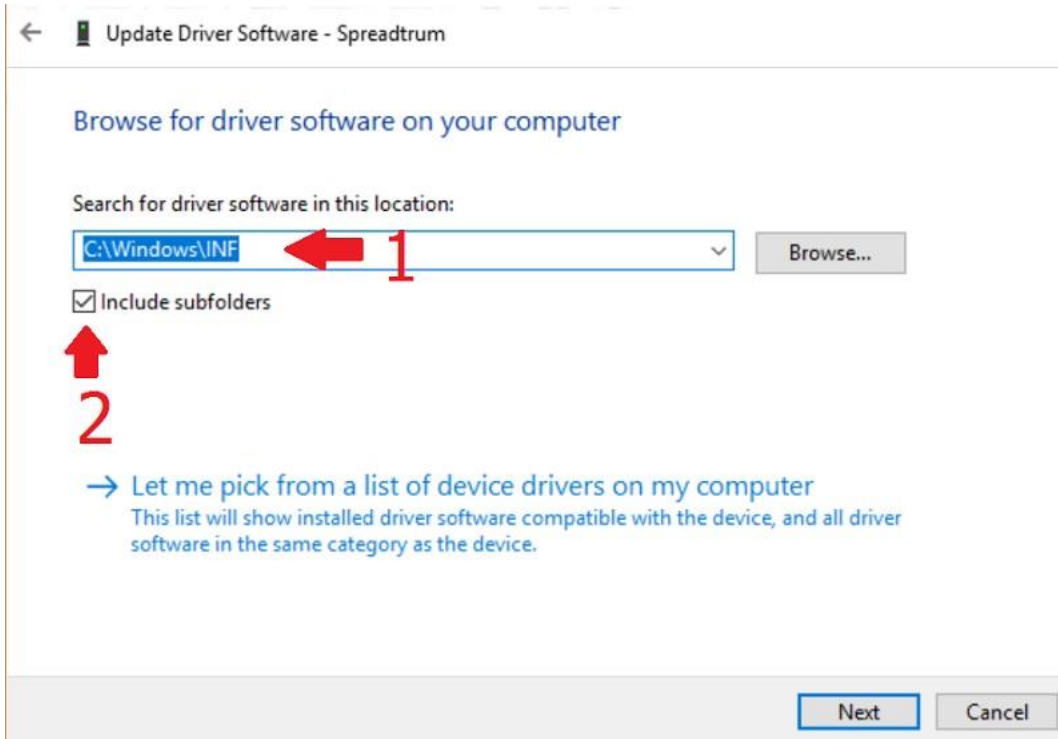


8. เลือก Browse my computer for driver software

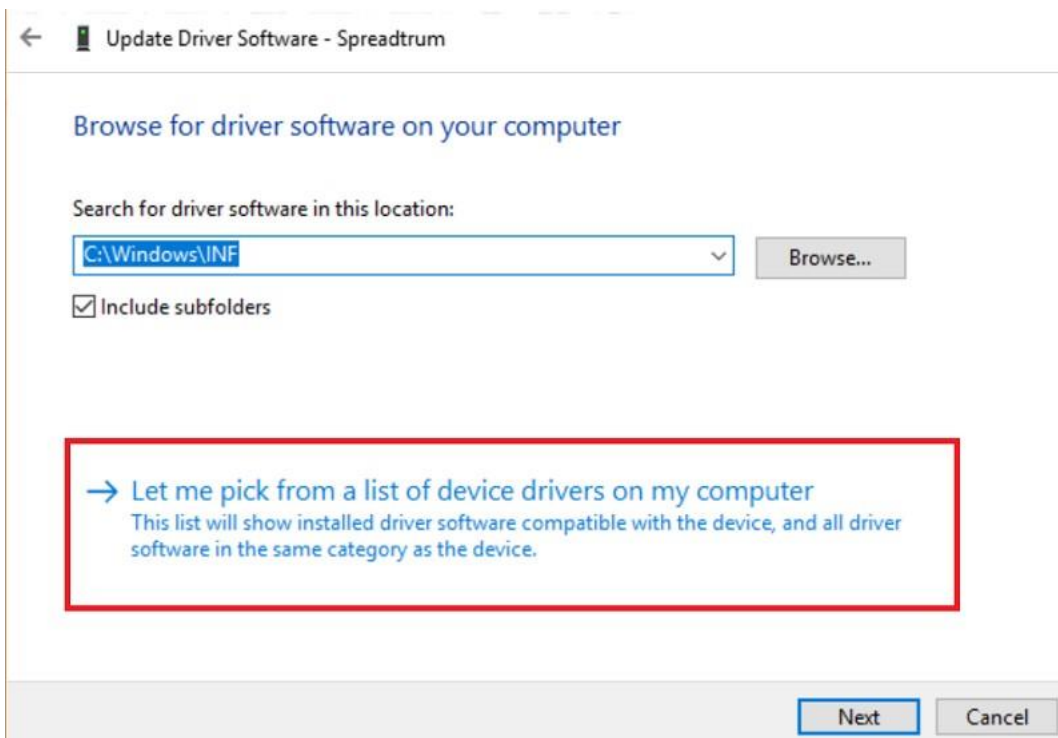


9. จะปรากฏให้ระบุตำแหน่งเพื่อค้นหา Driver

- ในช่อง Search for driver software in this location: พิมพ์ C:\Windows\INF
- ทำเครื่องหมายถูกในช่อง Include subfolders

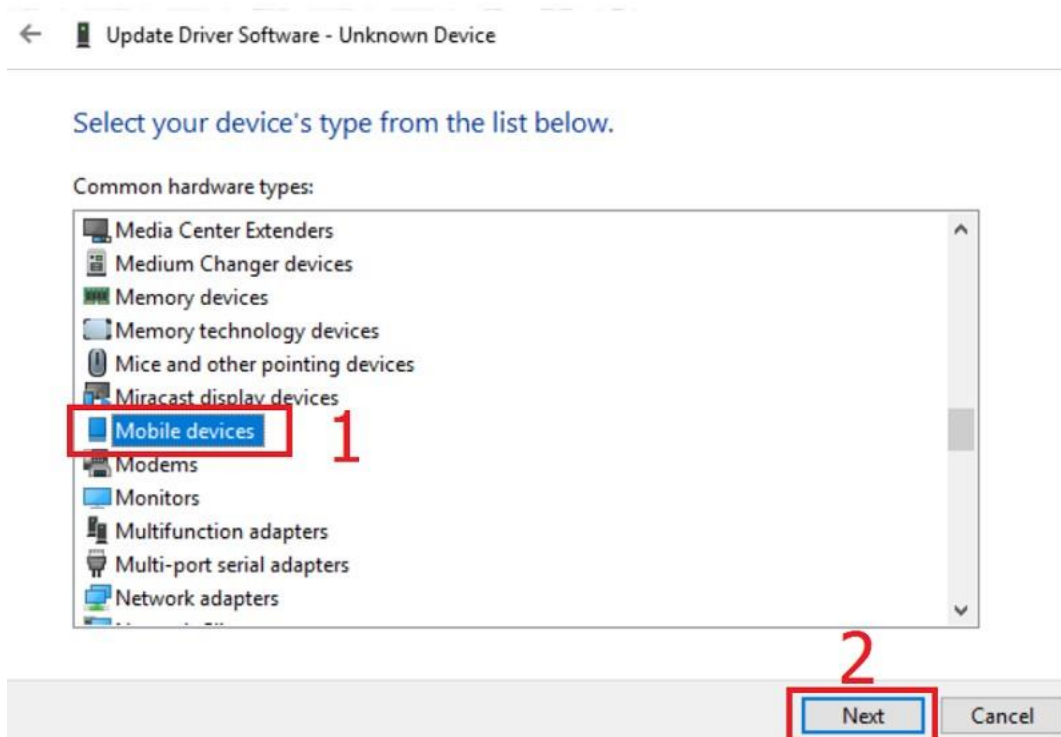


10. จากนั้นเลือก Let me pick from a list of device on my computer

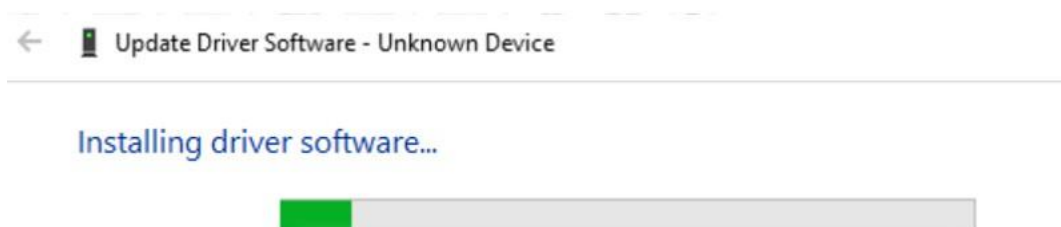


11. จะปรากฏรายการอุปกรณ์ต่างๆ ให้เลือก

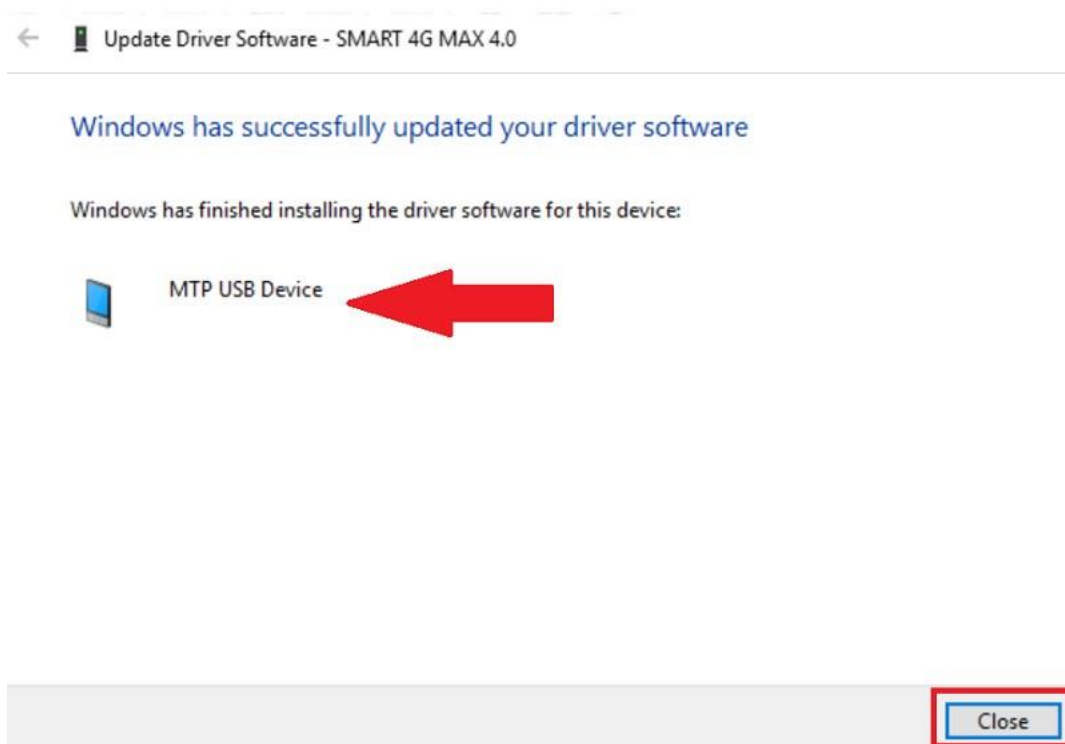
- เลือก **Mobile devices** (ถ้าไม่มีให้เลือก Android Device)
- จากนั้นกด **Next**



12. ระบบจะทำการค้นหา และติดตั้ง Driver software (Installing driver software) ใช้เวลาสักครู่



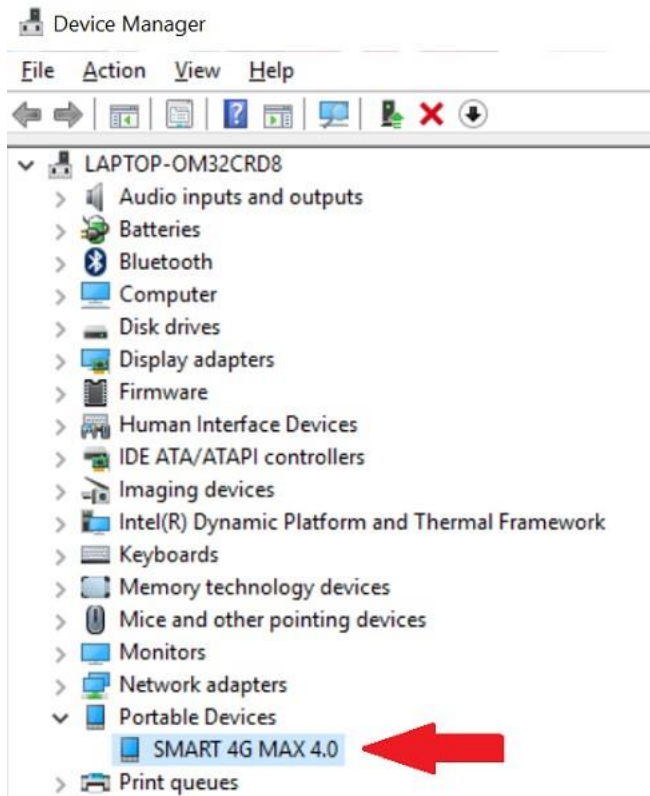
13. เมื่อติดตั้งเสร็จแล้ว จะปรากฏ Windows has successfully update your driver software และจะปรากฏชื่อ MTP USB Device ขึ้นมา จากนั้นกด **Close** ด้านล่างขวามือ



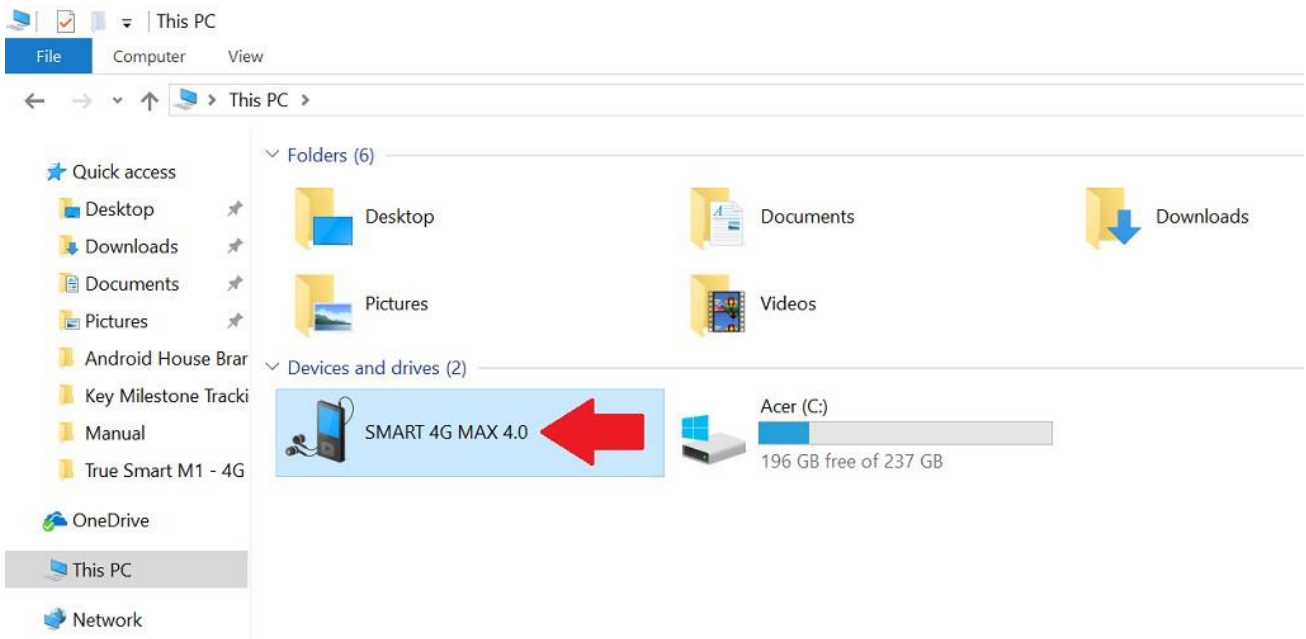
14. จะกลับมาที่ Device Manager อีกครั้ง สังเกตตรงชื่อ Android House Brand

ที่ปรากฏเครื่องหมายตกใจก่อนหน้านี้ จะปรากฏเป็นชื่อรุ่น Android House Brand ที่เชื่อมต่อเอาไว้ขึ้นมาแล้ว

(ตัวอย่าง SMART 4G MAX 4.0 = True SMART 4G MAX 4.0)



15. จากนั้นกลับมาที่ **This PC** หรือ **My Computer** อีกครั้ง จะปรากฏไอคอนชื่ออุปกรณ์ Android House Brand ขึ้นมา (ตัวอย่างคือ SMART 4G MAX 4.0) ทำการดับเบิลคลิก (Double-Click) ที่ชื่อนี้



16. จะปรากฏหน้าจอแสดงข้อมูลต่างๆ ภายใน Android House Brand ที่เชื่อมต่อกับ

- ที่จัดเก็บข้อมูลภายใน = ภายในตัวอุปกรณ์
- ที่จัดเก็บข้อมูลภายนอก = ภายใน Micro SD Card

