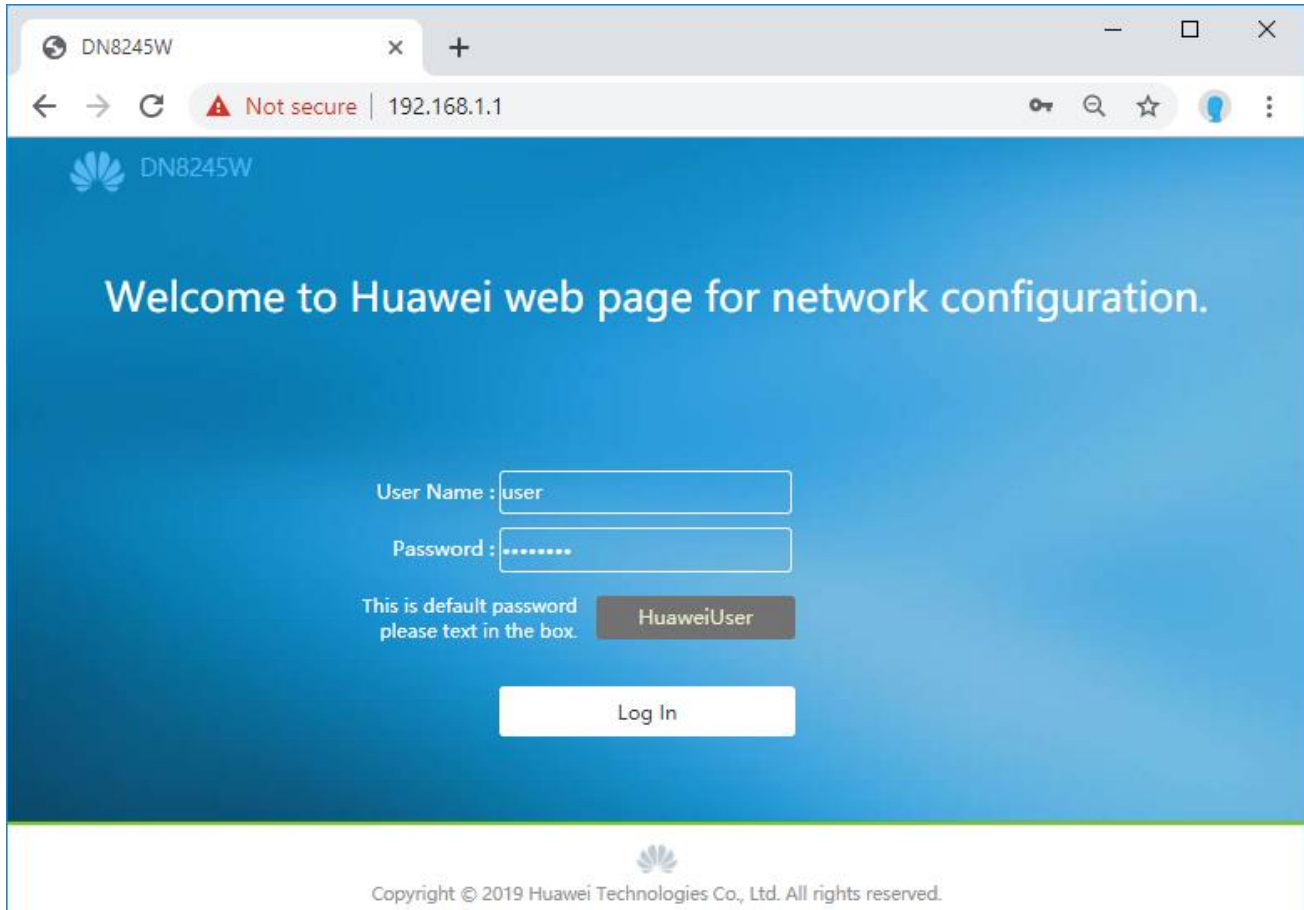


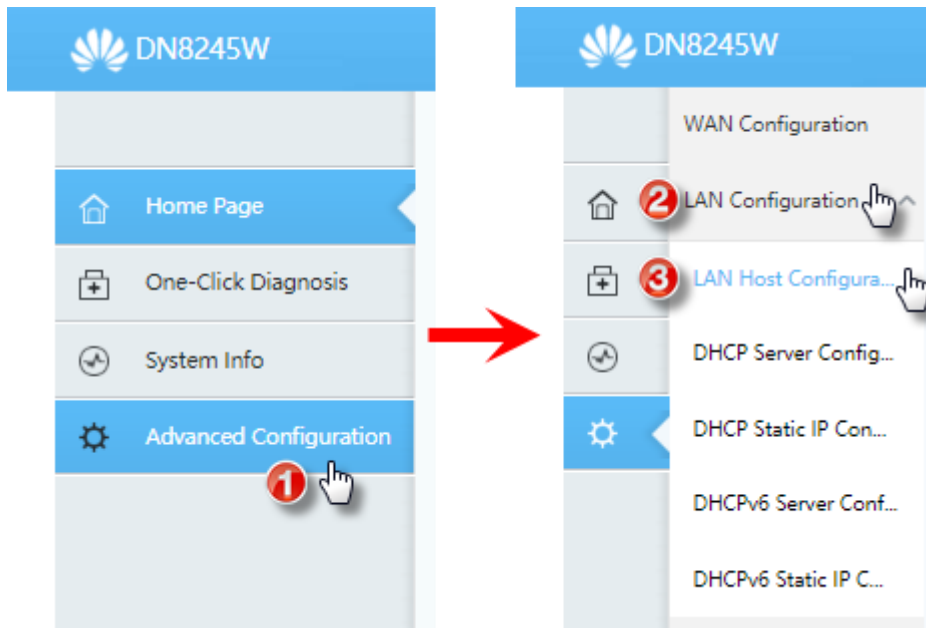
## การตั้งค่า LAN บน HUAWEI DN8245W

1. พิมพ์ 192.168.1.1 ที่ Browser แล้วกด Enter, จากนั้นใส่ User = user, Password = HuaweiUser (การ Login ครั้งแรก Router จะบังคับให้เปลี่ยนรหัสผ่านก่อนเสมอ และห้ามซ้ำกับ default password)



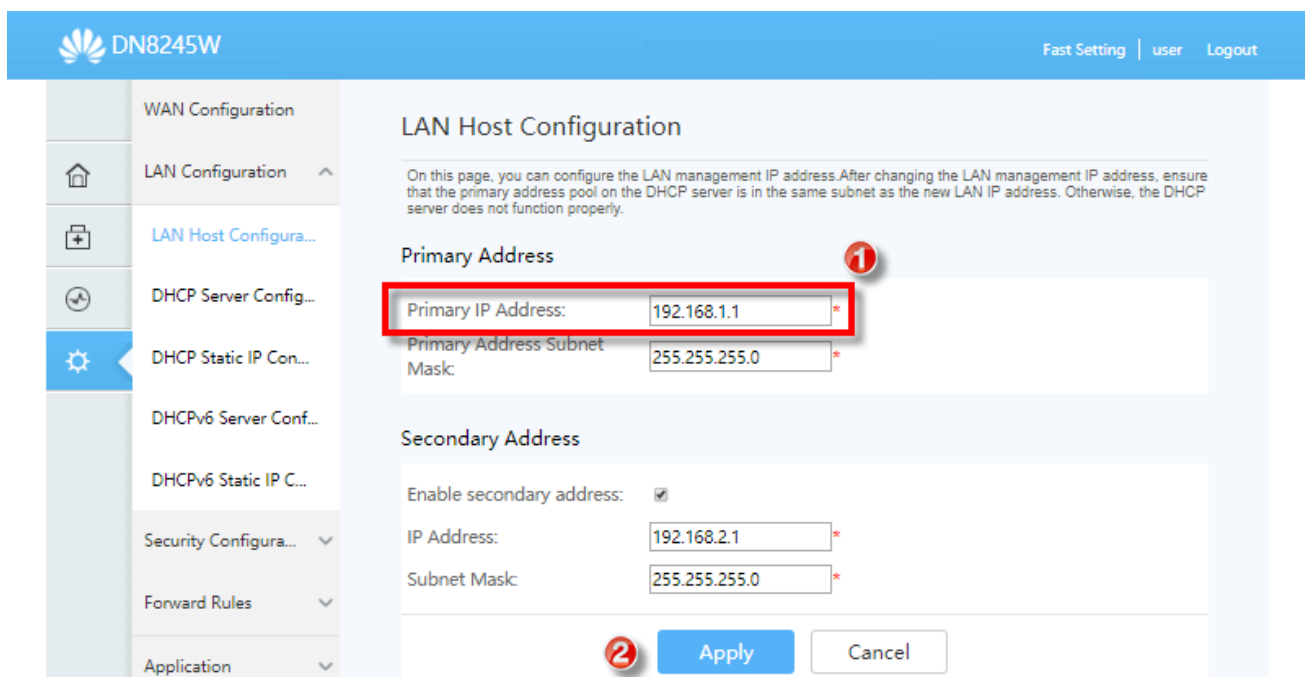
## 2. การตั้งค่า LAN Host Configuration

### 2.1. คลิกที่ **Advanced Configuration > LAN Host Configuration**



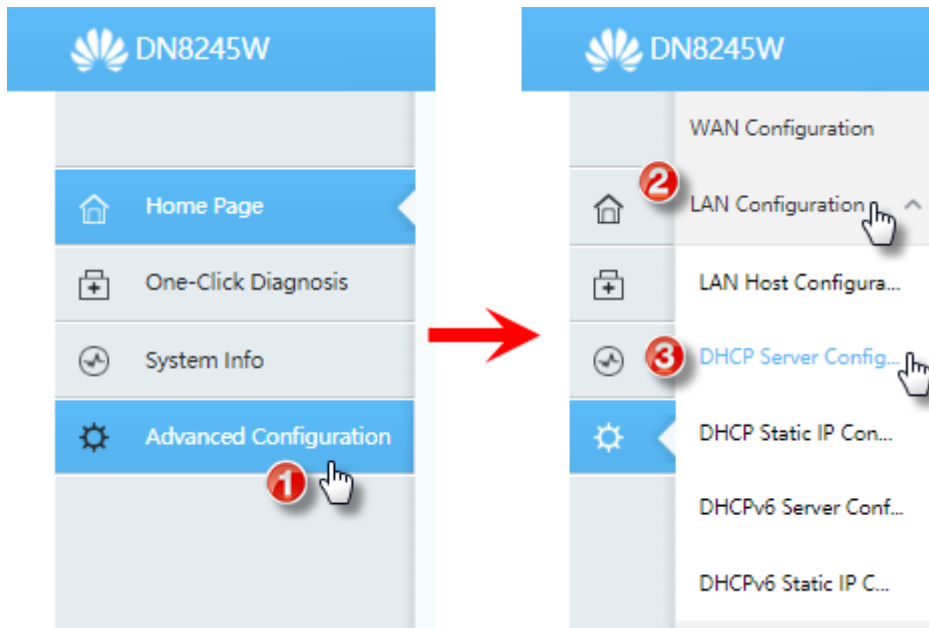
### 2.2. การตั้งค่า Default Gateway

- Primary IP Address : สำหรับตั้งค่า Default Gateway หรือ IP Address ของ Router
- ตั้งค่าเรียบร้อยแล้วปุ่ม Apply



### 3. การตั้งค่า DHCP Server Configuration

#### 3.1. คลิกที่ **Advanced Configuration > DHCP Server Configuration**



### 3.2. การตั้งค่าชุด IP Address

- Enable Primary DHCP Server : ทำเครื่องหมายถูก เพื่อให้ Router แจก IP Address อุปกรณ์ที่เข้ามาเชื่อมต่ออัตโนมัติ
- Start IP Address : ชุด IP เริ่มต้น ที่แจกให้กับอุปกรณ์ที่เข้ามาเชื่อมต่อ  
End IP Address : ชุด IP สุดท้าย ที่แจกให้กับอุปกรณ์ที่เข้ามาเชื่อมต่อ  
สามารถปรับเปลี่ยนตัวเลขชุด IP ได้ โดยต้องให้เป็นชุดเดียวกับ Default Gateway
- ตั้งค่าเรียบร้อยแล้วปุ่ม Apply