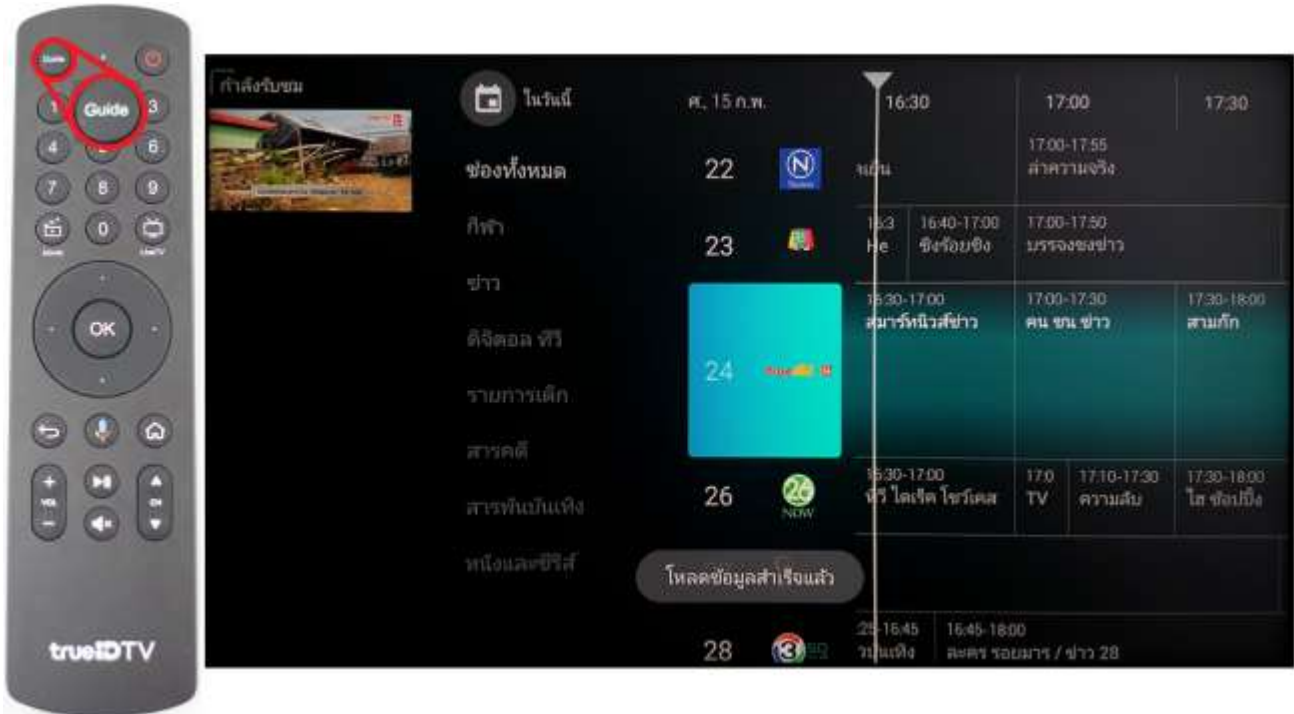


วิธีการใช้งานเมนูลัดบนรีโมทคอนโทรล ของกล่องรับสัญญาณ TrueID TV

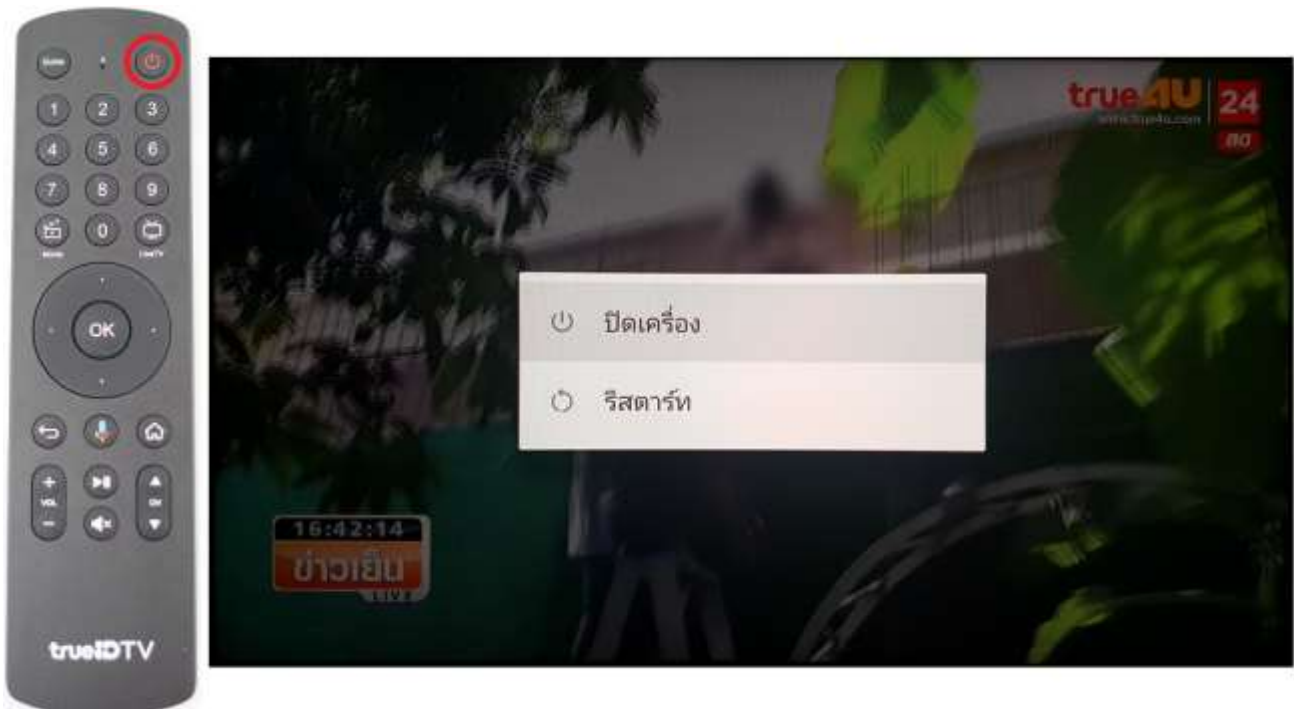
1. ปุ่ม Guide (Guide button)

จะพบหน้าผังรายการทีวีทั้งหมด



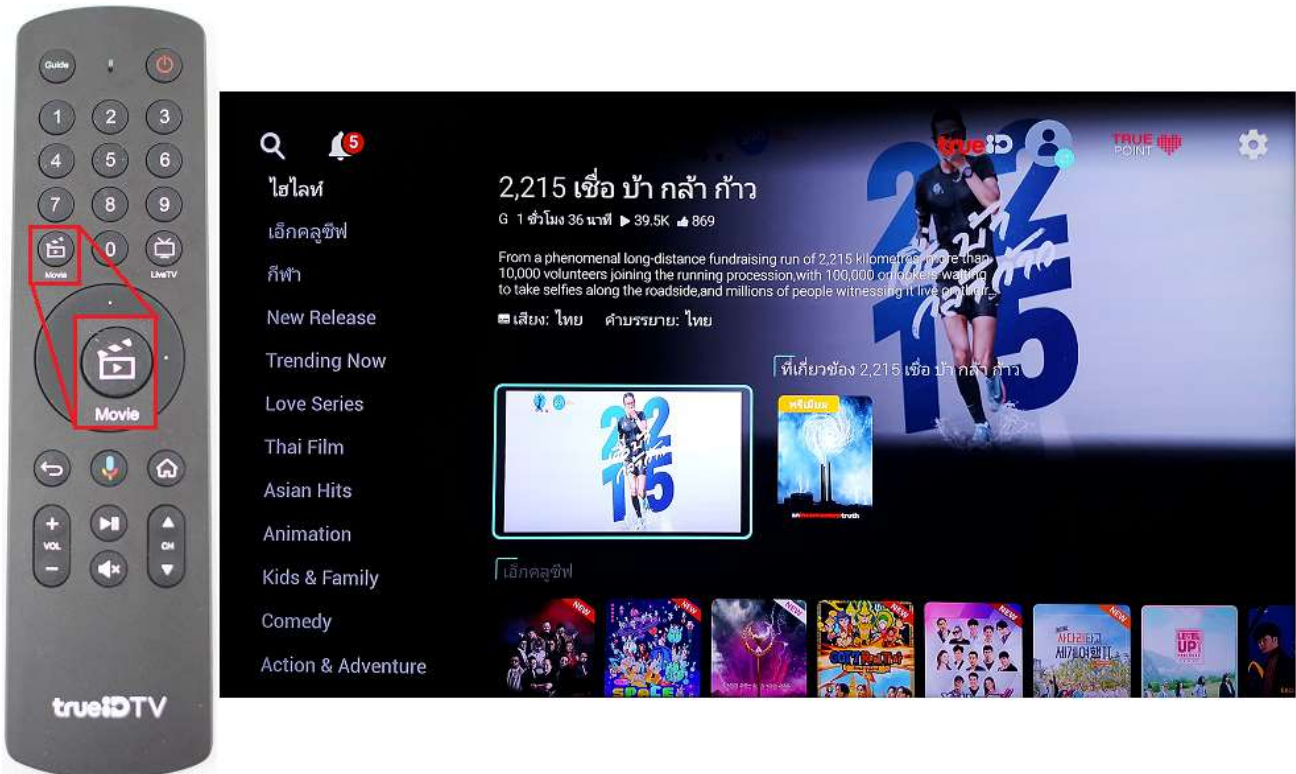
2. ปุ่ม Power (Power button)

- กด 1 ครั้ง จะเป็นการปิด - เปิดเครื่อง
- กดค้างไว้ประมาณ 3 วินาที จะพบ pop up ให้เลือก **ปิดเครื่อง (Power off)** หรือ **รีสตาร์ท (Restart)**



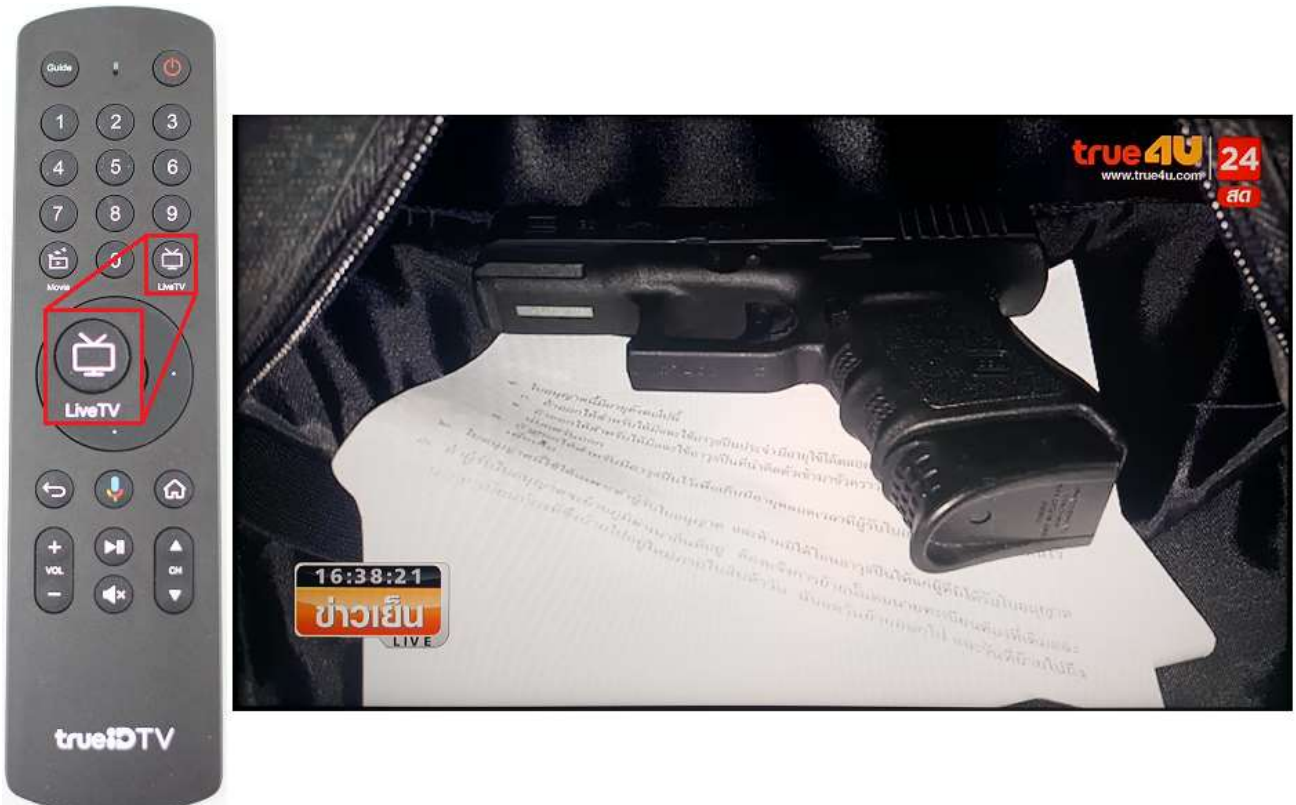
3. ปุ่ม Movie (Movie button)

จะพบกับหนังทั้งหมด บางตามหมวดหมู่ด้านซ้ายมือ

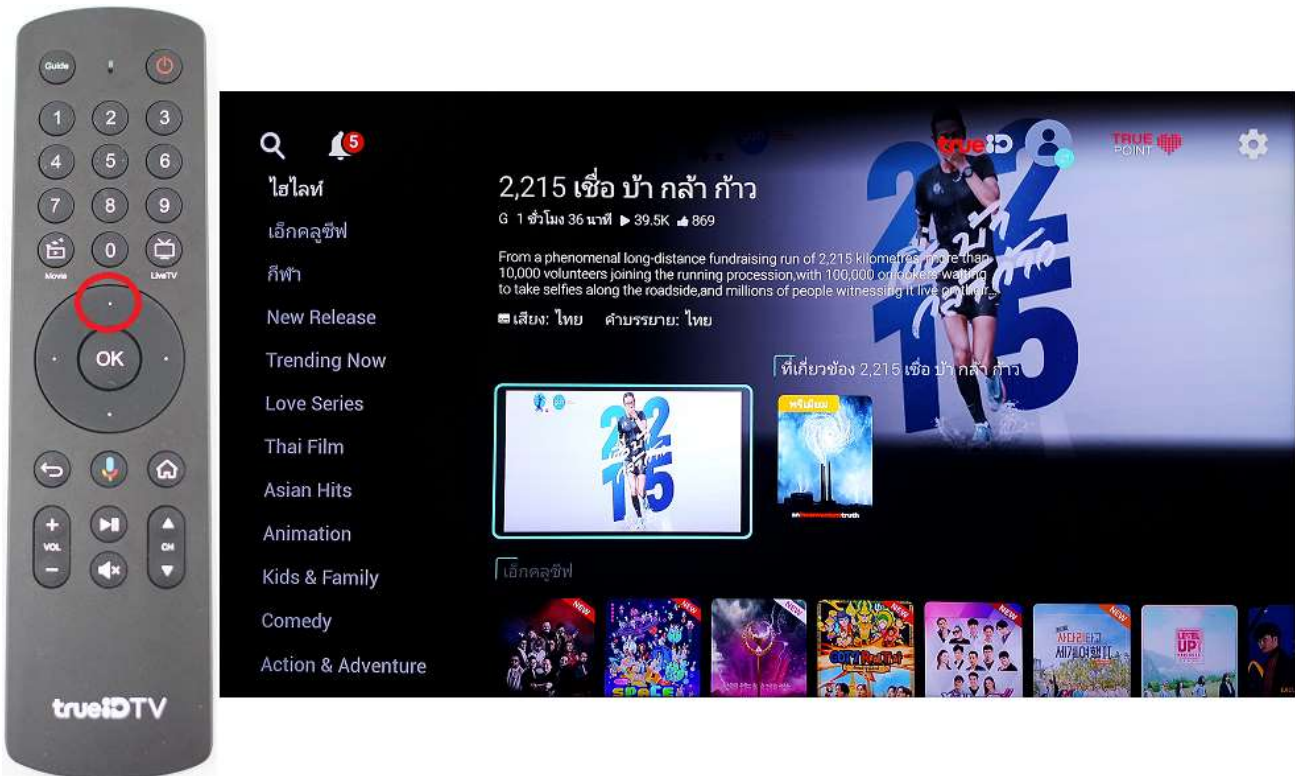


4. ปุ่ม LiveTV (LiveTV button)

เมื่อกดปุ่ม LiveTV จะพบกับทีวีสด



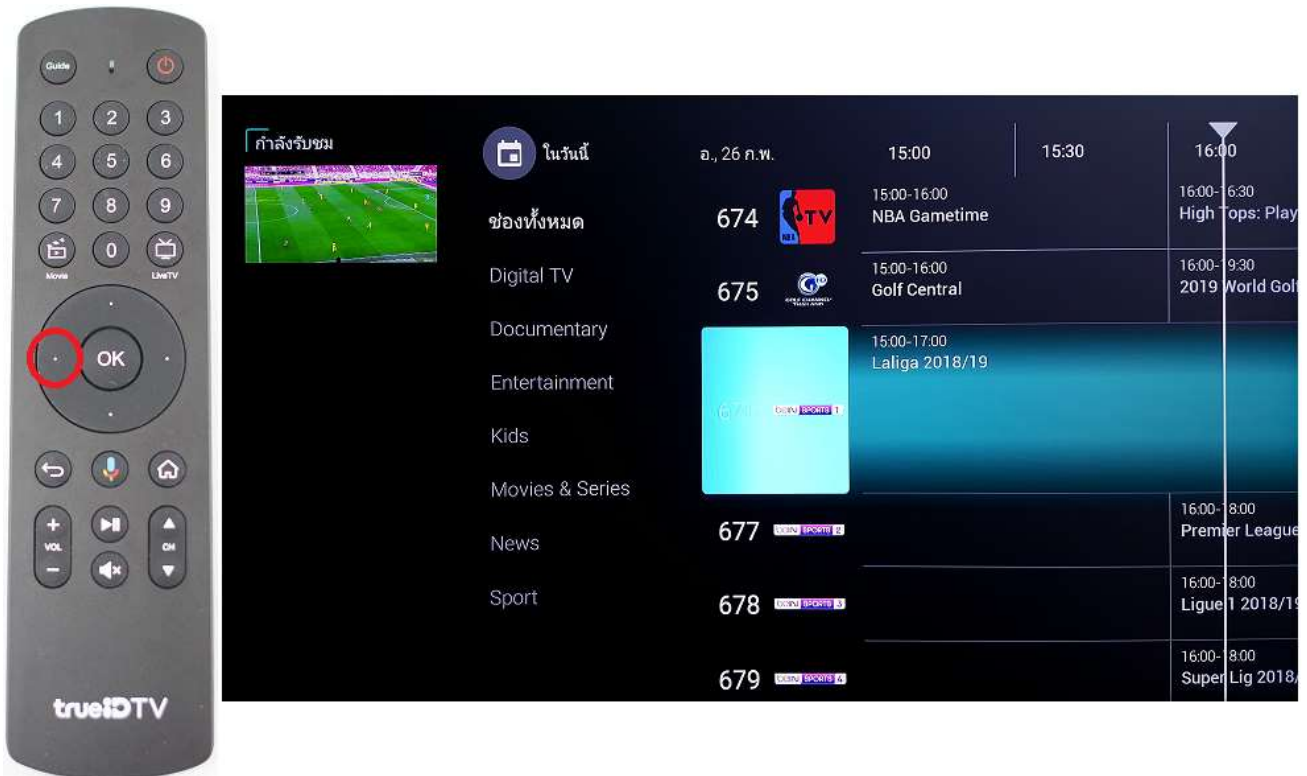
4.1. ขณะอยู่ที่หน้า LiveTV แล้วกดปุ่มทิศทางขึ้น จะเป็นทางลัดไปสู่หน้า Movie



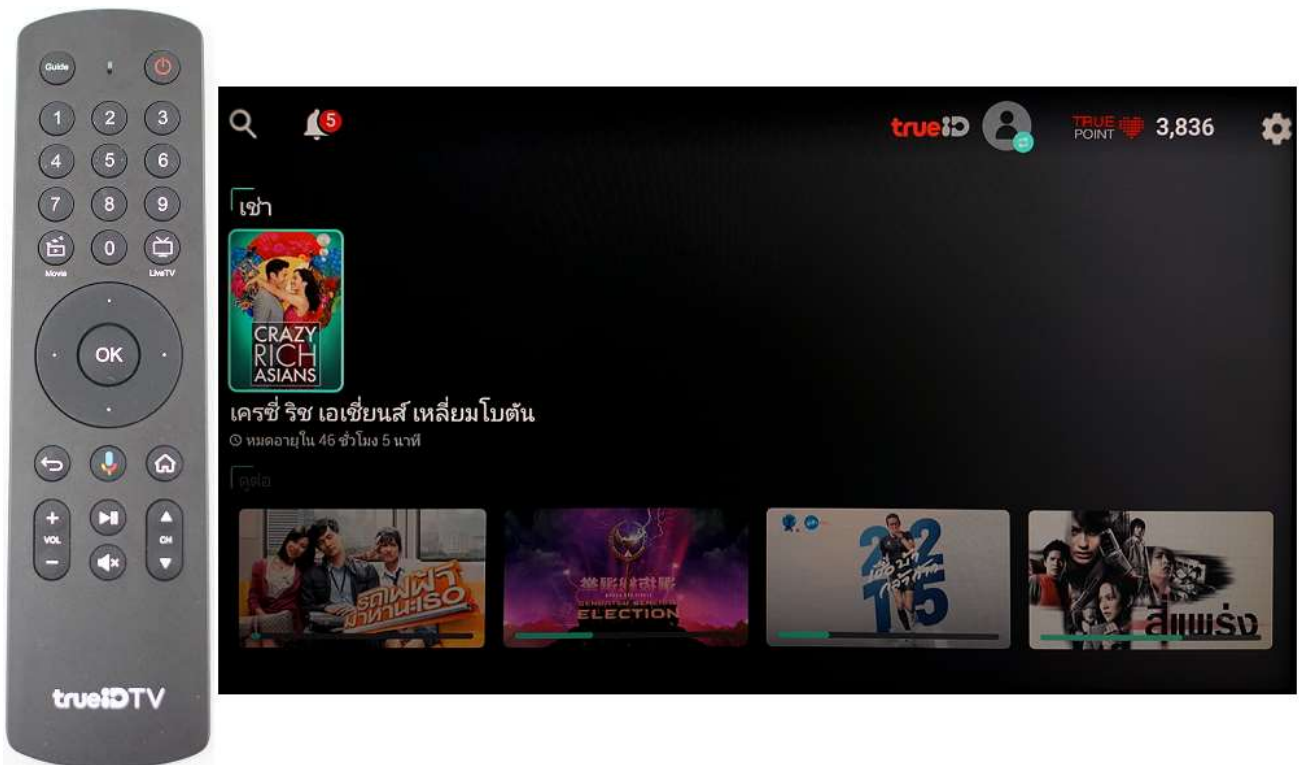
4.2. ขณะอยู่ที่หน้า LiveTV แล้วกดปุ่มทิศทางลง จะเป็นการแนะนำรายการประเภทเดียวกันกับที่ชมอยู่



4.3. ขณะอยู่ที่หน้า LiveTV แล้วกดปุ่มทิศทางซ้าย จะเป็นทางลัดไปสู่ หน้าจอผังรายการ (Guide)



4.4. ขณะอยู่ที่หน้า LiveTV แล้วกดปุ่มทิศทางขวา จะเป็นทางลัดไปสู่หน้าจอ รายการที่ชมค้างไว้ (Continue watching)



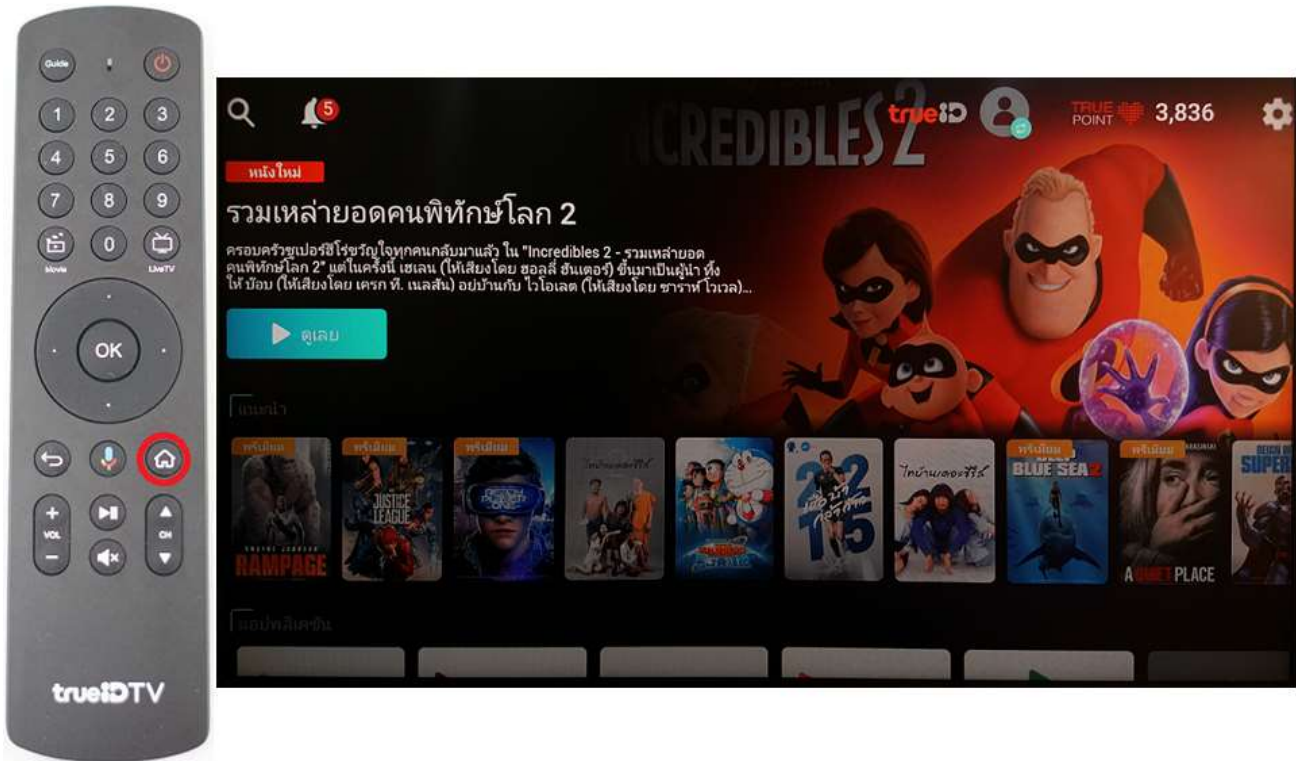
5. ปุ่ม Voice Search (Voice Search button)

รับคำสั่งเสียงโดยอ้างอิงจากภาษาเมนู เช่น เมนูภาษาไทย : พลของคำที่ค้นหาจะเป็นภาษาไทย, เมนูภาษาอังกฤษ : พลของคำที่ค้นหาจะเป็นภาษาอังกฤษ



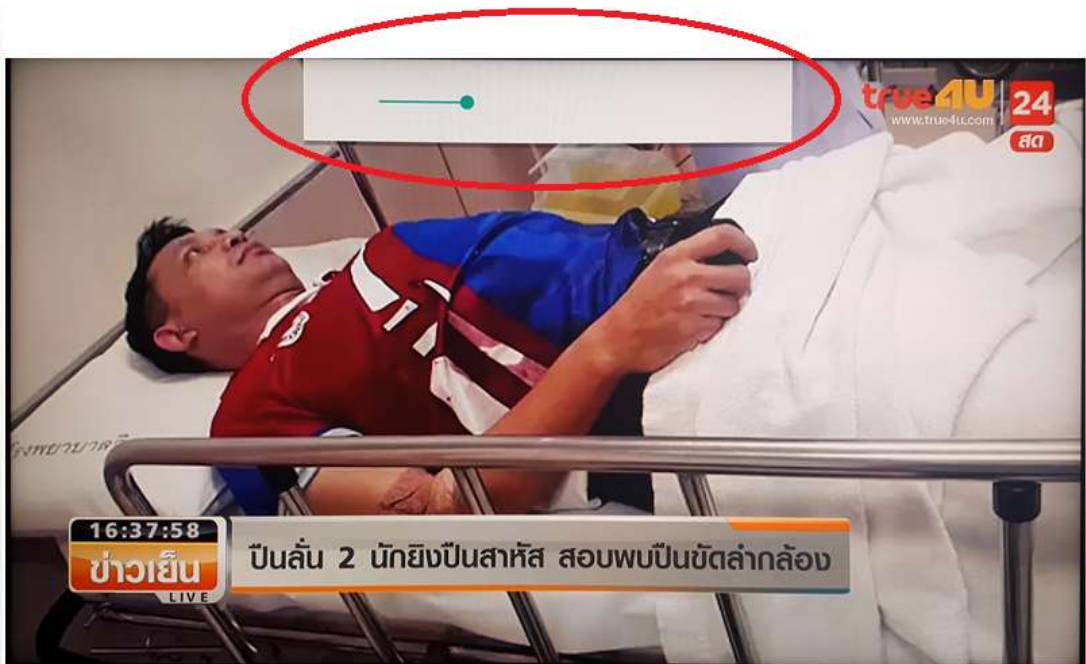
6. ปุ่ม Home (Home button)

เป็นทางเลือกไปสู่หน้าหลักของการทำงานบนระบบ Android แต่จะเป็นลิ้มในแบบของ True โดยรวมเอาฟังก์ชันต่างๆ ไว้ด้วยกันเช่น Login TrueID, เมนูตั้งค่าระบบ Android, ภาพยนตร์, ซีรีส์ เป็นต้น



7. ปุ่ม Vol (Vol button)

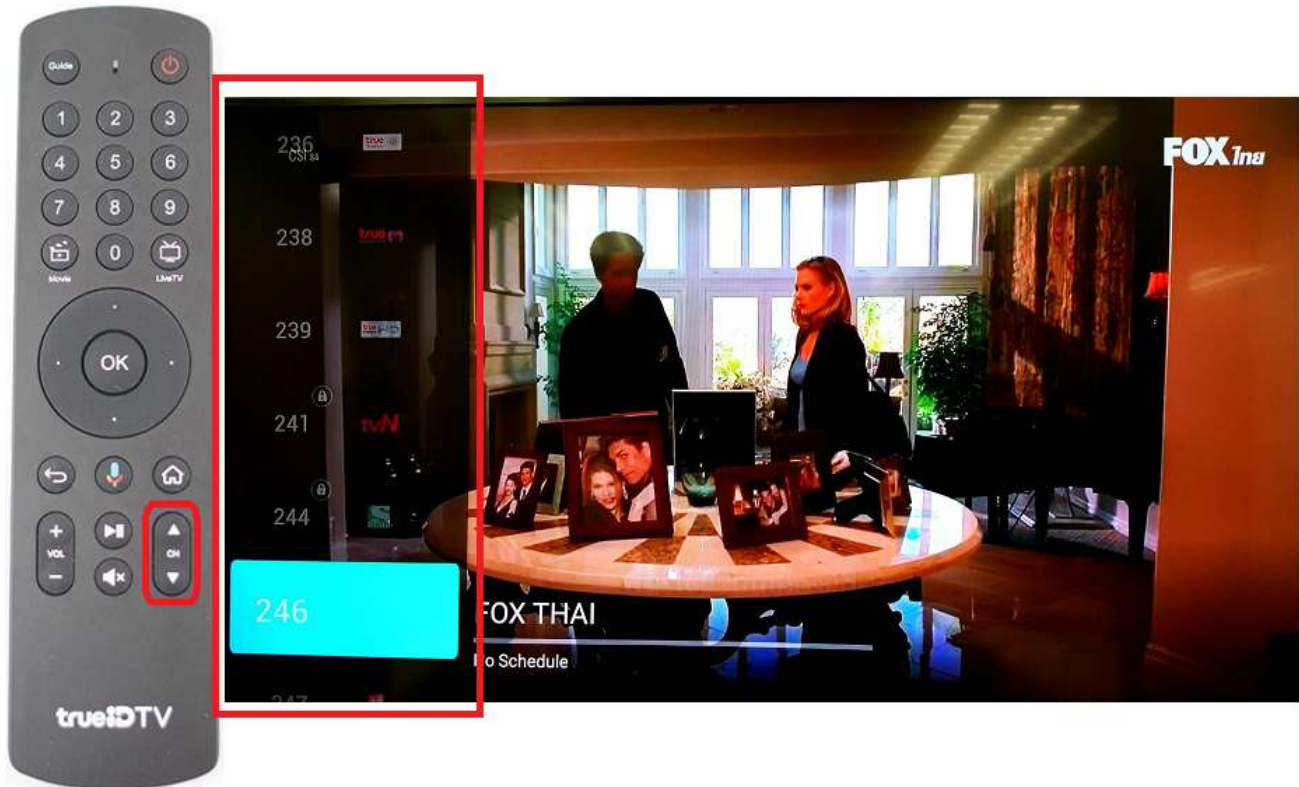
ปุ่มสำหรับปรับระดับเสียง



8. ปุ่ม CH (CH button)

ปุ่มสำหรับเปลี่ยนช่องรายการทีวี โดยการแสดงลำดับช่องรายการบนจอ จะเรียงตั้งแต่น้อยไปมาก

- หากกดปุ่มขึ้น จะเห็นตำแหน่งช่องที่เลือกเลื่อนลงไปเรื่อยๆ
- หากกดปุ่มลง จะเห็นตำแหน่งช่องรายการที่เลือกเลื่อนขึ้นไปเรื่อยๆ



9. ปุ่ม Play/Pause (Play/Pause button)

ใช้หยุดรายการชั่วคราว (time shift) สำหรับการชมทีวี และภาพยนตร์



10. ปุ่ม Mute (Mute button)

ใช้สำหรับตัดเสียงขณะรับชม

