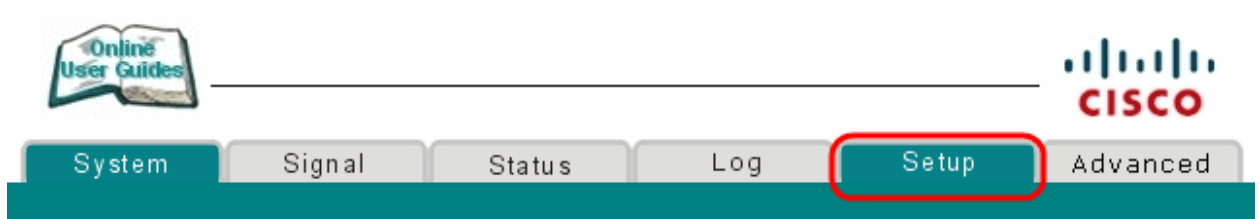


วิธีการเปิดปิด SSID ใน Cisco EPC 2325

1. เปิด Browser และในช่อง Address พิมพ์ http://192.168.0.1



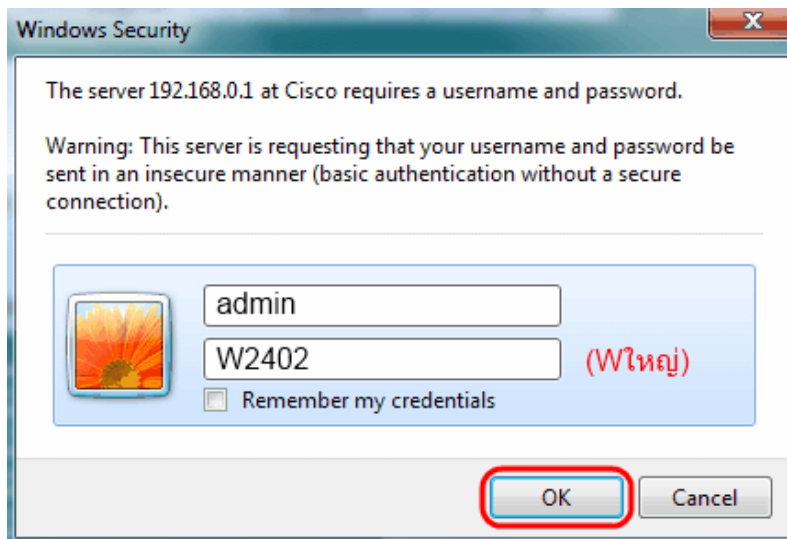
2. คลิก Setup



3. ขึ้น Popup ขึ้นมาให้พิมพ์ Username = admin / Password = W2402 > และคลิกที่ปุ่ม OK

หมายเหตุ : Lot Modem ที่เข้ามาตอนแรกจะตั้งค่าตามข้อ 1 ก่อนแต่ Lot หลังจะใช้เป็น Standard เดียวกับ

Thomson คือเข้า IP = 192.168.1.1 / Username = admin / Password = password



4. ที่หัวข้อ Wireless – Basic ที่หัวข้อ SSID Broadcast สามารถ Enabled (เปิด) หรือ Disabled(ปิด) ได้



Setup

Wireless - Basic

This page allows you to configure your wireless access point parameters, including SSID and channel number.

Access Point	Enabled ▾
Service Set Identifier (SSID)	@Cisco_D2_
Basic Service Set Identifier (BSSID)	E0:69:95:54:4C:76
SSID Broadcast	Enabled ▾
Country	Worldwide (US) ▾
New Channel	Auto ▾
Channel Width	Standard - 20 MHz Channel ▾
Current Channel	11
Encryption Mode	TKIP+AES

หมายเหตุ : ฟังก์ชันนี้ มีเฉพาะ Firmware ดังรูปเท่านั้น

Name	Cisco EPC2325
Modem Serial Number	233174182
Cable Modem MAC Address	48:44:87:26:49:2c
Hardware Version	1.0
Receive Power Level	9.3 dBmV
Transmit Power Level	48.2 dBmV
Cable Modem Status	Operational
Vendor	Cisco
Boot Revision	2.1.7IR3

ut the firmware of your cable modem.

Firmware Name	epc2325-v202r1289-110722cs-TRU.bin
Software Revision	epc2325-v202r1289-110722cs-TRU