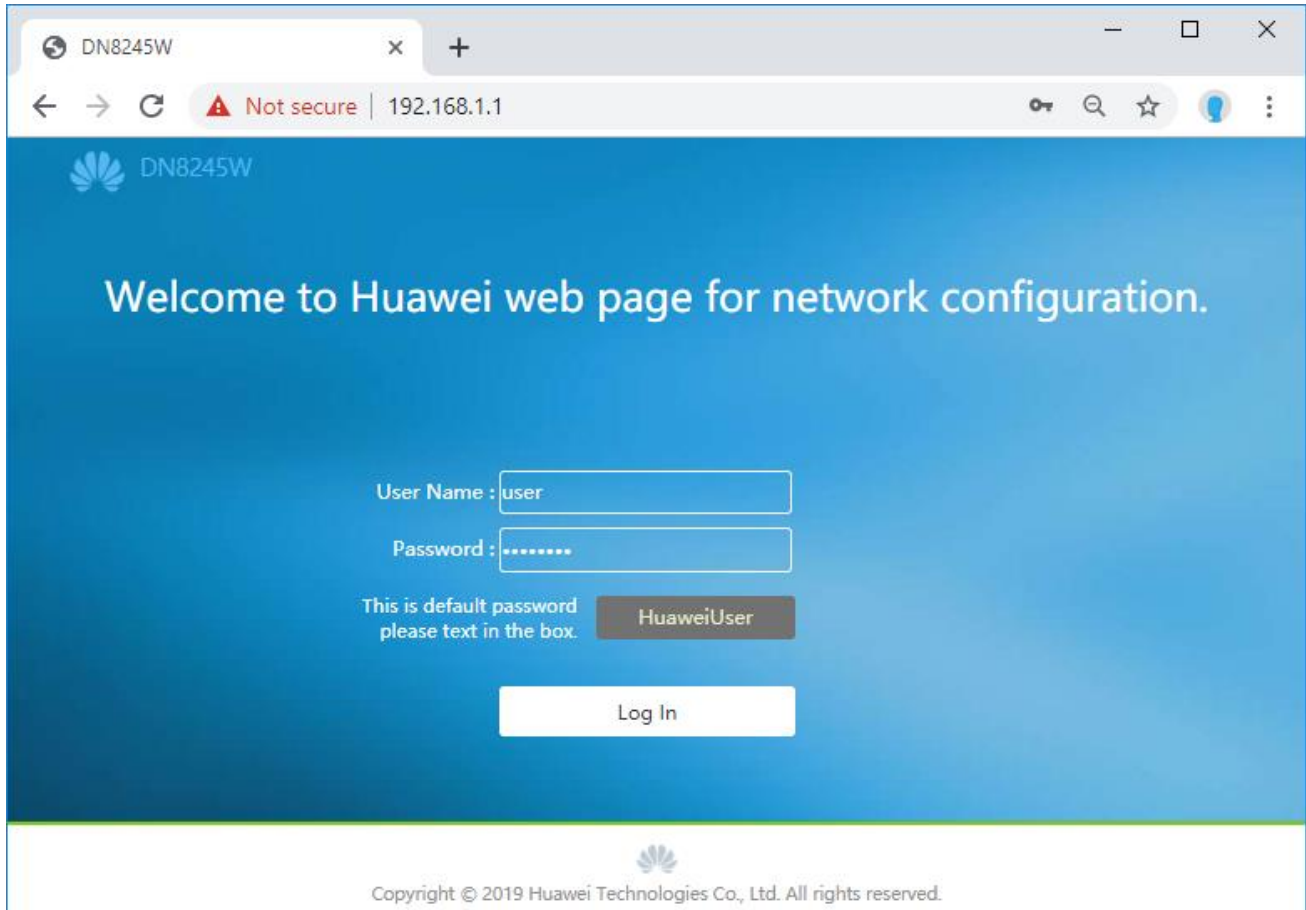
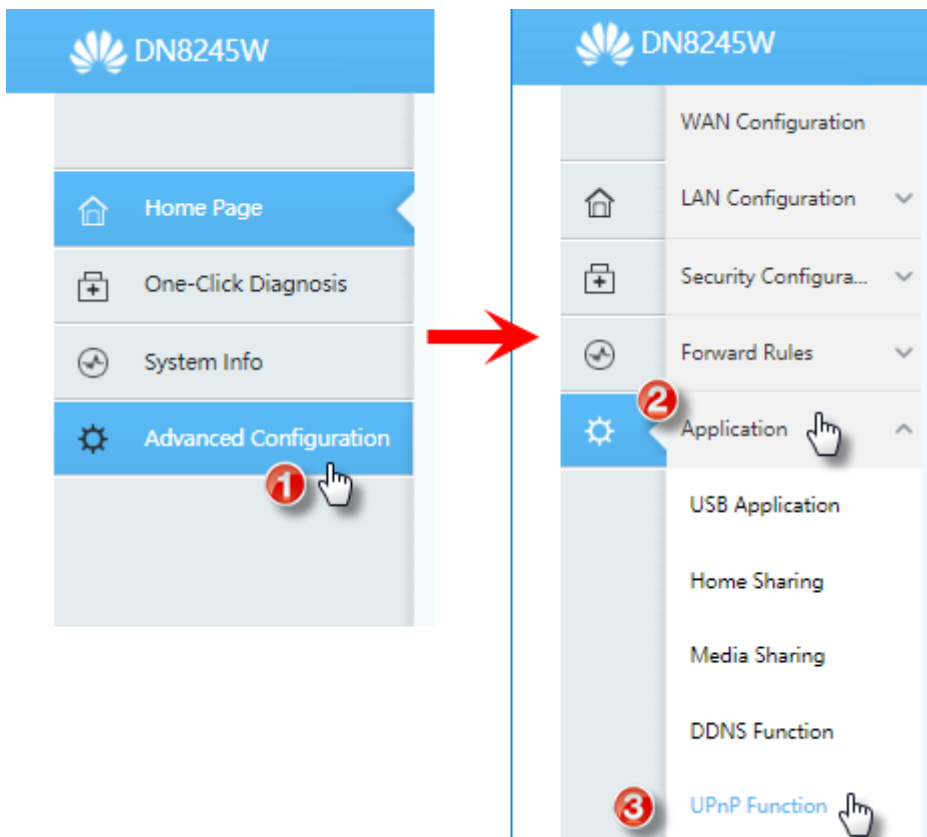


การตั้งค่า UPnP บน HUAWEI DN8245W

1. พิมพ์ 192.168.1.1 ที่ Browser แล้วกด Enter, จากนั้นใส่ User = user, Password = HuaweiUser (การ Login ครั้งแรก Router จะบังคับให้เปลี่ยนรหัสผ่านก่อนเสมอ และห้ามซ้ำกับ default password)



2. ไปที่ **Advanced Configuration > Application > UPnP Function**



3. ให้ทำเครื่องหมายถูกที่ **Enable UPnP** แล้วกดปุ่ม **Apply**

DN8245W Fast Setting | user Logout

WAN Configuration

LAN Configuration

Security Configura...

Forward Rules

Application

USB Application

Home Sharing

Media Sharing

DDNS Function

UPnP Function

UPnP Function

On this page, you can enable or disable the universal plug-and-play (UPnP) function, which supports automatic discovery of multiple types of network devices. If this function is enabled for a device, the device can access networks, obtain an IP address, transmit data, discover other devices, and acquire the data of other devices.

Enable UPnP:

Apply Cancel

| Number | Description | External Port | Internal Port | Protocol | IP Address | Status |
|--------|-------------|---------------|---------------|----------|------------|--------|
| -- | -- | -- | -- | -- | -- | -- |

<< < 0/0 > >> Page Go