

การตั้งค่า Wi-Fi บน HUAWEI DN8245W

การ Log In เข้าหน้า Configuration

พิมพ์ 192.168.1.1 ที่ Browser แล้วกด Enter, จากนั้นใส่ User = user, Password = HuaweiUser

(การ Login ครั้งแรก Router จะบังคับให้เปลี่ยนรหัสผ่านก่อนเสมอ และห้ามซ้ำกับ default password)

DN8245W

Not secure | 192.168.1.1

DN8245W

Welcome to Huawei web page for network configuration.

User Name : user

Password :

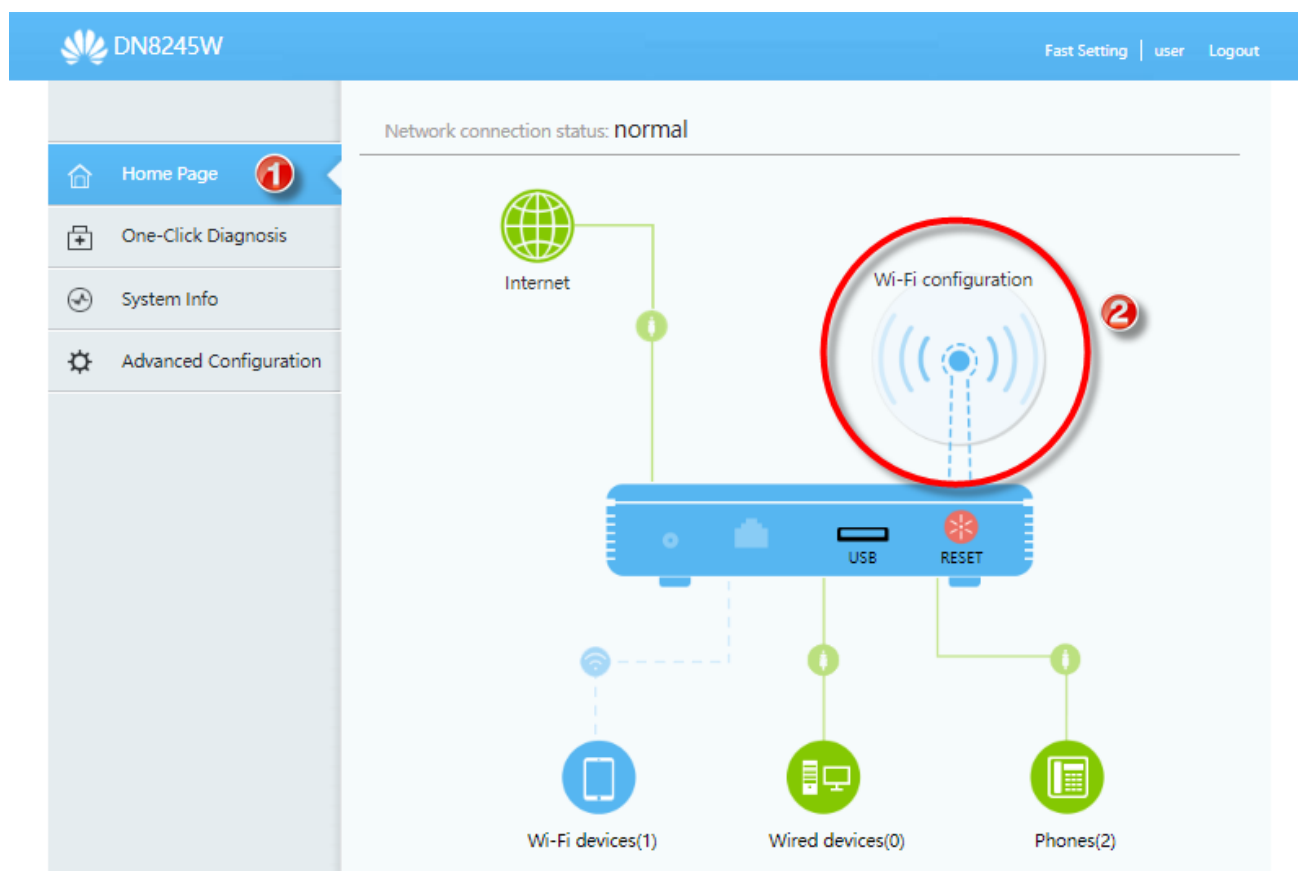
This is default password
please text in the box. HuaweiUser

Log In

Copyright © 2019 Huawei Technologies Co., Ltd. All rights reserved.

การตั้งค่าแบบง่าย

1. คลิกที่เมนู Home Page ชำยมือ จากนั้นคลิกที่รูป Wi-Fi configuration



2. การตั้งค่า Wi-Fi

- Enable 2.4G / 5G Network : ปุ่มสำหรับ เปิด/ปิด สัญญาณ Wi-Fi
- Wi-Fi Name : ชื่อสัญญาณ Wi-Fi (ตั้งค่าใหม่ได้)
- Password : รหัสผ่าน Wi-Fi (จะต้องเป็น 8 ตัวอักษรขึ้นไปไม่เกิน 63 ตัวอักษร)
- ตั้งค่าเรียบร้อยแล้วปุ่ม Save

Wi-Fi Setting

Enable 2.4G Network: ON

Wi-Fi Name: (1-32 characters)

Password: Hide (8-63 characters or 64 hexadecimal characters)
 Hide the network

Enable 5G Network: ON

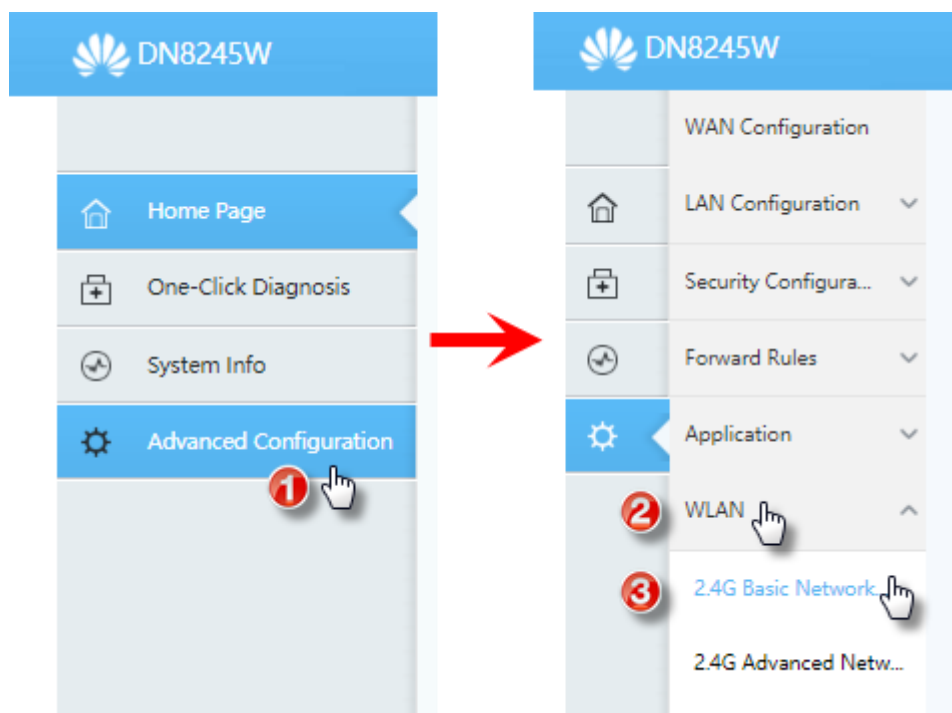
Wi-Fi Name: (1-32 characters)

Password: Hide (8-63 characters or 64 hexadecimal characters)
 Hide the network

การตั้งค่าขั้นสูง

การตั้งค่าพื้นฐานของ Wi-Fi 2.4G

1. คลิกที่ **Advanced Configuration > WLAN > 2.4G Basic Network Settings**



2. การตั้งชื่อ Wi-Fi และค่าพื้นฐานอื่นๆ

- Enable WLAN : ทำเครื่องหมายถูกเพื่อเปิดใช้ Wi-Fi, เอาเครื่องหมายถูกออกเมื่อต้องการปิด
- SSID Name : ใส่ชื่อ Wi-Fi ที่ต้องการ ตั้งแต่ 1 ตัวอักษรขึ้นไป ไม่เกิน 32 ตัวอักษร
- Enable SSID : ให้ทำเครื่องหมายถูกไว้
- Broadcast SSID : ให้ทำเครื่องหมายถูกไว้, หากต้องการซ่อนชื่อสัญญาณให้เอาเครื่องหมายถูกออก
- ตั้งค่าเรียบร้อยแล้วปุ่ม Apply

2.4G Basic Network Settings

On this page, you can set the basic parameters of 2.4 GHz wireless network(When the 2.4 GHz wireless network is disabled, this page is blank).

Caution:

1. Wireless network services may be interrupted temporarily after you modify wireless network parameters.
2. It is recommended that you use the WPA2 or WPA/WPA2 authentication mode for security purposes.

Enable WLAN **1**

SSID Index	SSID Name	SSID Status	Number of Associated Devices	Broadcast SSID	Security Configuration
<input type="checkbox"/> 1	HUAWEI-Vector-2.4G	Enabled	32	Enabled	Configured

SSID Configuration Details

SSID Name: **2** * (1-32 characters)

Enable SSID: **3**

Number of Associated Devices: * (1-32)

Broadcast SSID: **4**

Enable WMM:

Authentication Mode:

Encryption Mode:

WPA PreSharedKey: Hide * (8-63 characters or 64 hexadecimal characters)

WPA Group Key Regeneration Interval: *(600-86400s)

5

3. การตั้งค่ารหัสผ่านของ Wi-Fi 2.4G

3.1. WPA / WPA2 / WPA/WPA2 PreSharedKey

- Authentication Mode : WPA / WPA2 / WPA/WPA2 PreSharedKey
รูปแบบนี้เหมาะสำหรับอุปกรณ์ใหม่ๆ ซึ่งจะมีความปลอดภัยของการเข้ารหัสมากที่สุด
- Encryption Mode : เลือก TKIP&AES , เป็นค่า Default เท่ากับ Authentication Mode นี้
- WPA PreSharedKey : ตั้งรหัสผ่าน 8 ตัวอักษรขึ้นไป ไม่เกิน 63 ตัวอักษร
- ตั้งค่าเรียบร้อยแล้วปุ่ม Apply

The screenshot shows the 'SSID Configuration Details' window with the following settings and annotations:

- SSID Name:** HUAWEI-Vector-2.4 * (1-32 characters)
- Enable SSID:**
- Number of Associated Devices:** 32 * (1-32)
- Broadcast SSID:**
- Enable WMM:**
- Authentication Mode:** WPA/WPA2 PreSharedK (Annotated with a red circle '1' and a red arrow pointing to the dropdown menu)
- Encryption Mode:** TKIP&AES (Annotated with a red circle '2' and a red arrow pointing to the dropdown menu)
- WPA PreSharedKey:** Hide * (8-63 characters or 64 hexadecimal characters) (Annotated with a red circle '3')
- WPA Group Key Regeneration Interval:** 1800 *(600-86400s)
- Buttons:** Apply (Annotated with a red circle '4') and Cancel

Two dropdown menus are shown on the right side of the window:

- The first dropdown menu contains: Open Shared, WPA PreSharedKey, WPA2 PreSharedKey, WPA/WPA2 PreSharedKey (highlighted in blue), WPA Enterprise, WPA2 Enterprise, WPA/WPA2 Enterprise.
- The second dropdown menu contains: AES, TKIP, TKIP&AES (highlighted in blue).

3.2. Open

- Authentication Mode : Open , เลือกข้อนี้จะสามารถเชื่อมต่อ Wi-Fi ได้เลย ไม่ต้องใส่รหัสผ่าน แต่ไม่มีความปลอดภัยในการใช้งาน
- Encryption Mode : None
- ตั้งค่าเรียบร้อยแล้วปุ่ม Apply

SSID Configuration Details

SSID Name: * (1-32 characters)

Enable SSID:

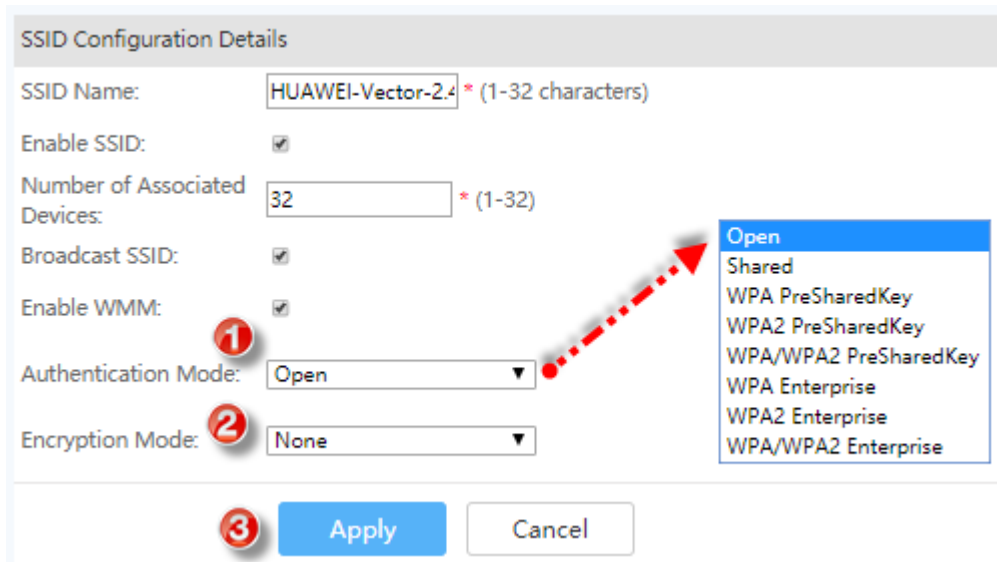
Number of Associated Devices: * (1-32)

Broadcast SSID:

Enable WMM:

Authentication Mode: ▼

Encryption Mode: ▼



3.3. Shared (WEP)

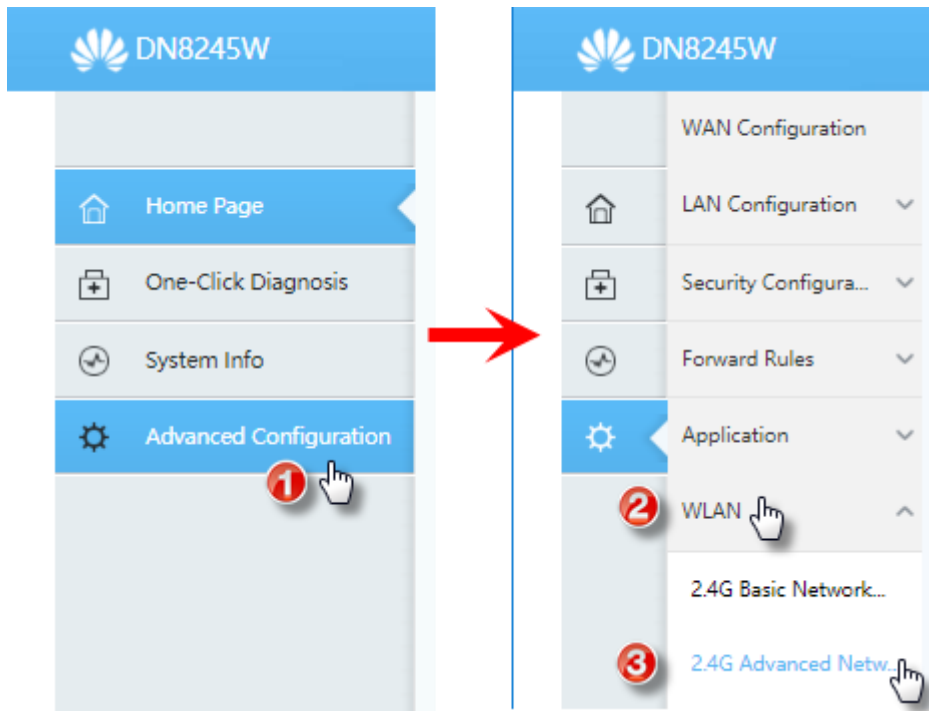
- Authentication Mode : Shared
รูปแบบนี้เหมาะสำหรับอุปกรณ์รุ่นเก่า หรืออุปกรณ์บางประเภทเช่น printer, smart tv และ smart phone บางรุ่น
- Encryption Mode : เลือก WEP , เป็นค่า Default มากุ่กับ Authentication Mode นี้
- Encryption Key Length และ Encryption Key 1: ใ้ตามเงื่อนไขดังนี้
 - 128bits ใ้รหัส 13 ตัว (a-z, A-Z , 0-9)
 - 128bits ใ้รหัส 26 ตัว (a-f, A-F , 0-9)
 - 64bits ใ้รหัส 5 ตัว (a-z, A-Z , 0-9)
 - 64bits ใ้รหัส 10 ตัว (a-f, A-F , 0-9)
- Current Key Index : เลือก 1
- ตั้งค่าเรียบร้อยแล้วปุ่ม Apply

The screenshot shows the 'SSID Configuration Details' form with the following settings and annotations:

- SSID Name:** HUAWEI-Vector-2.4 * (1-32 characters)
- Enable SSID:**
- Number of Associated Devices:** 32 * (1-32)
- Broadcast SSID:**
- Enable WMM:**
- Authentication Mode:** Shared (Annotated with a red circle '1' and a red dashed arrow pointing to the dropdown menu options: Open, Shared, WPA PreSharedKey, WPA2 PreSharedKey, WPA/WPA2 PreSharedKey, WPA Enterprise, WPA2 Enterprise, WPA/WPA2 Enterprise)
- Encryption Mode:** WEP (Annotated with a red circle '2' and a red dashed arrow pointing to the dropdown menu options: 128 bits, 64 bits)
- Encryption Key Length:** 128 bits (Annotated with a red circle '3' and a red dashed arrow pointing to the text: 'Longer keys are more secure but affect the connection speed.')
- Current Key Index:** 1 (Annotated with a red circle '4')
- Encryption Key 1:** [Redacted]
- Encryption Key 2:** [Redacted] * Hide (13 characters or 26 hexadecimal characters)
- Encryption Key 3:** [Redacted]
- Encryption Key 4:** [Redacted]
- Buttons:** Apply (Annotated with a red circle '5') and Cancel

การตั้งค่าขั้นสูงของ Wi-Fi 2.4G

1. คลิกที่ **Advanced Configuration > WLAN > 2.4G Advanced Network Settings**



2. การตั้งค่าขั้นสูง

- TX Power : เป็นการปรับความแรงของการส่งสัญญาณ Wi-Fi ค่าเริ่มต้นเป็น 100% เต็ม
- Channel : ตั้งเป็น Automatic หากมีการปิดเปิด ตัว Router จะเปลี่ยนเป็น Channel ที่ดีที่สุดใน ขณะนั้น , หากต้องการตั้งเองให้เลือก Channel ที่ต้องการ
- Channel Width : เป็นการเพิ่มความกว้างของช่องสัญญาณ ซึ่งจะทำให้ความเร็ว Sync Speed เพิ่มขึ้น แต่อุปกรณ์ที่เข้ามาเชื่อมต่อต้องรองรับ 40Mhz ถึงจะใช้งานได้
- Mode : เลือก 802.11b/g/n ค่านี้จะถูกตั้งค่าให้รองรับกับทุกรูปแบบอยู่แล้ว
- ตั้งค่าเรียบร้อยแล้วปุ่ม Apply

2.4G Advanced Network Settings

On this page, you can set the advanced parameters of 2.4 GHz wireless network(When the 2.4 GHz wireless network is disabled, this page is blank).

⚠ Caution:
Wireless network services may be interrupted temporarily after you modify wireless network parameters.

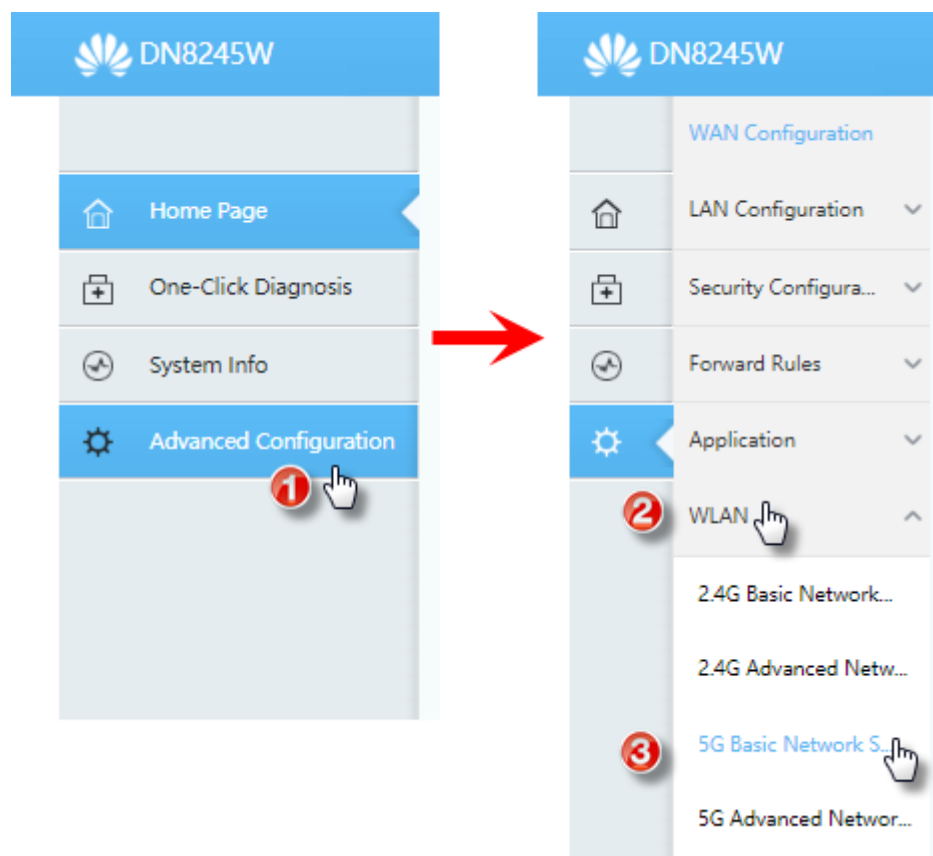
Advanced Configuration

TX Power:	<input type="text" value="100%"/>		
Channel:	<input type="text" value="Automatic"/>		
Channel Width:	<input type="text" value="20 MHz"/>		<div style="border: 1px solid #ccc; padding: 2px;"> Auto 20/40 MHz 20 MHz 40 MHz </div>
Mode:	<input type="text" value="802.11b/g/n"/>		
DTIM Period:	<input type="text" value="1"/>	(1-255, default: 1)	
Beacon Period:	<input type="text" value="100"/>	(20-1000 ms, default: 100)	
RTS Threshold:	<input type="text" value="2346"/>	(1-2346 bytes, default: 2346)	
Fragmentation Threshold:	<input type="text" value="2346"/>	(256-2346 bytes, default: 2346)	

Apply
Cancel

การตั้งค่าพื้นฐานของ Wi-Fi 5G

1. คลิกที่ **Advanced Configuration > WLAN > 5G Basic Network Settings**



2. การตั้งชื่อ Wi-Fi และค่าพื้นฐานอื่นๆ

- Enable WLAN : ทำเครื่องหมายถูกเพื่อเปิดใช้ Wi-Fi, เอาเครื่องหมายถูกออกเมื่อต้องการปิด
- SSID Name : ใส่ชื่อ Wi-Fi ที่ต้องการ ตั้งแต่ 1 ตัวอักษรขึ้นไป ไม่เกิน 32 ตัวอักษร
- Enable SSID : ให้ทำเครื่องหมายถูกไว้
- Broadcast SSID : ให้ทำเครื่องหมายถูกไว้, หากต้องการซ่อนชื่อสัญญาณให้เอาเครื่องหมายถูกออก
- ตั้งค่าเรียบร้อยแล้วปุ่ม Apply

5G Basic Network Settings

On this page, you can set the basic parameters of 5 GHz wireless network(When the 5 GHz wireless network is disabled, this page is blank).

Caution:

1. Wireless network services may be interrupted temporarily after you modify wireless network parameters.
2. It is recommended that you use the WPA2 or WPA/WPA2 authentication mode for security purposes.

Enable WLAN 1

SSID Index	SSID Name	SSID Status	Number of Associated Devices	Broadcast SSID	Security Configuration
<input type="checkbox"/> 5	HUAWEI-Vector-5G	Enabled	32	Enabled	Configured

SSID Configuration Details

SSID Name: 2 * (1-32 characters)

Enable SSID: 3

Number of Associated Devices: * (1-32)

Broadcast SSID: 4

Enable WMM:

Authentication Mode:

Encryption Mode:

WPA PreSharedKey: Hide * (8-63 characters or 64 hexadecimal characters)

WPA Group Key Regeneration Interval: *(600-86400s)

5

3. การตั้งค่ารหัสผ่านของ Wi-Fi 5G

3.1. WPA / WPA2 / WPA/WPA2 PreSharedKey

- Authentication Mode : WPA / WPA2 / WPA/WPA2 PreSharedKey
รูปแบบนี้เหมาะสำหรับอุปกรณ์ใหม่ๆ ซึ่งจะมีความปลอดภัยของการเข้ารหัสมากที่สุด
- Encryption Mode : เลือก TKIP&AES , เป็นค่า Default เท่ากับ Authentication Mode นี้
- WPA PreSharedKey : ตั้งรหัสผ่าน 8 ตัวอักษรขึ้นไป ไม่เกิน 63 ตัวอักษร
- ตั้งค่าเรียบร้อยแล้วปุ่ม Apply

SSID Configuration Details

SSID Name: * (1-32 characters)

Enable SSID:

Number of Associated Devices: * (1-32)

Broadcast SSID:

Enable WMM:

Authentication Mode: ▼

Encryption Mode: ▼

WPA PreSharedKey: Hide * (8-63 characters or 64 hexadecimal characters)

WPA Group Key Regeneration Interval: *(600-86400s)

3.2. Open

- Authentication Mode : Open , เลือกข้อนี้จะสามารถเชื่อมต่อ Wi-Fi ได้เลย ไม่ต้องใส่รหัสผ่าน แต่ไม่มีความปลอดภัยในการใช้งาน
- Encryption Mode : None
- ตั้งค่าเรียบร้อยแล้วปุ่ม Apply

SSID Configuration Details

SSID Name: * (1-32 characters)

Enable SSID:

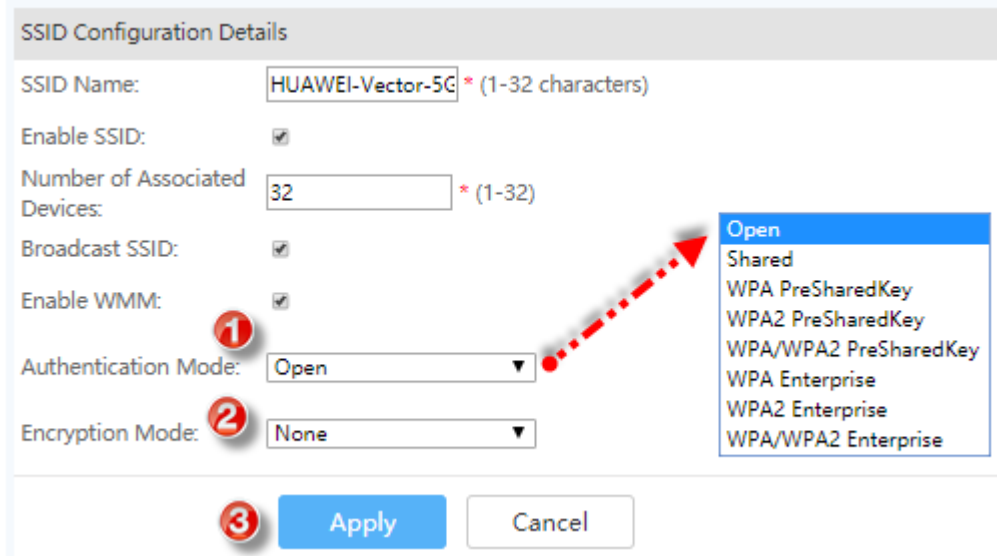
Number of Associated Devices: * (1-32)

Broadcast SSID:

Enable WMM:

Authentication Mode: ▼

Encryption Mode: ▼



3.3. Shared (WEP)

- Authentication Mode : Shared
- รูปแบบนี้เหมาะสำหรับอุปกรณ์รุ่นเก่า หรืออุปกรณ์บางประเภทเช่น printer, smart tv และ smart phone บางรุ่น
- Encryption Mode : เลือก WEP , เป็นค่า Default มากคู่กับ Authentication Mode นี้
- Encryption Key Length และ Encryption Key 1: ใ้ตามเงื่อนไขดังนี้
- 128bits ใ้รหัส 13 ตัว (a-z, A-Z , 0-9)
- 128bits ใ้รหัส 26 ตัว (a-f, A-F , 0-9)
- 64bits ใ้รหัส 5 ตัว (a-z, A-Z , 0-9)
- 64bits ใ้รหัส 10 ตัว (a-f, A-F , 0-9)
- Current Key Index : เลือก 1
- ตั้งค่าเรียบร้อยแล้วปุ่ม Apply

SSID Configuration Details

SSID Name: * (1-32 characters)

Enable SSID:

Number of Associated Devices: * (1-32)

Broadcast SSID:

Enable WMM:

Authentication Mode:

- Open
- Shared
- WPA PreSharedKey
- WPA2 PreSharedKey
- WPA/WPA2 PreSharedKey
- WPA Enterprise
- WPA2 Enterprise
- WPA/WPA2 Enterprise

Encryption Mode:

- 128 bits
- 64 bits

Encryption Key Length: (longer keys are more secure but affect the connection speed.)

Current Key Index:

Encryption Key 1:

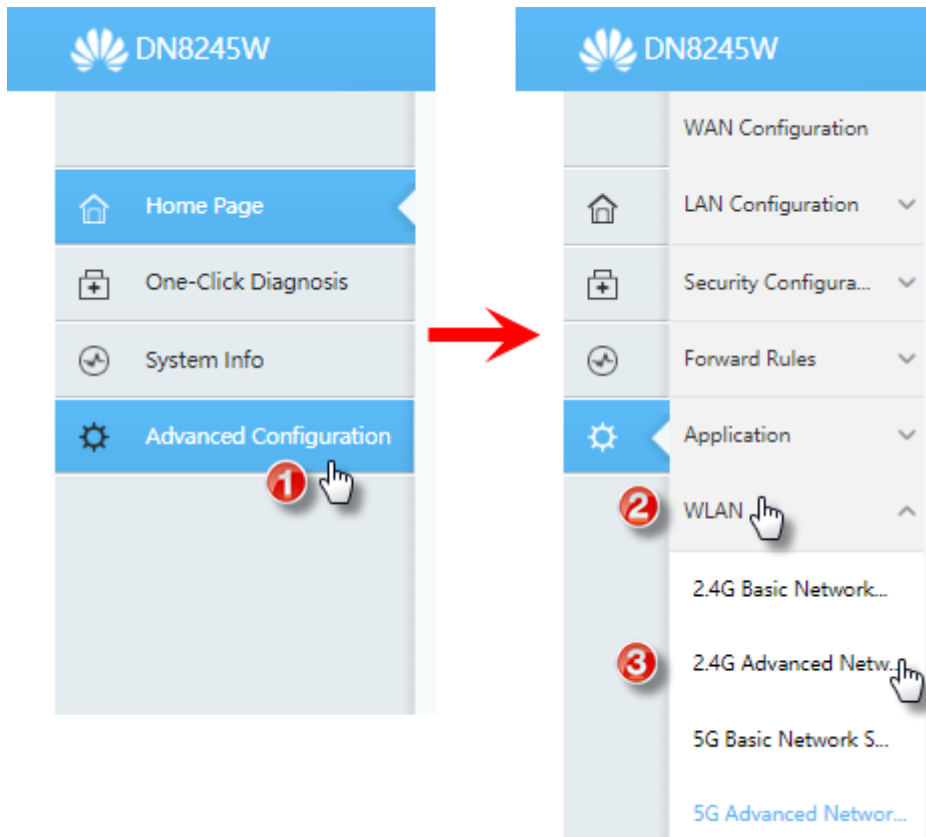
Encryption Key 2: * Hide (13 characters or 26 hexadecimal characters)

Encryption Key 3:

Encryption Key 4:

การตั้งค่าขั้นสูงของ Wi-Fi 5G

1. คลิกที่ **Advanced Configuration > WLAN > 5G Advanced Network Settings**



2. การตั้งค่าขั้นสูง

- TX Power : เป็นการปรับความแรงของการส่งสัญญาณ Wi-Fi ค่าเริ่มต้นเป็น 100% เต็ม
- Channel : ตั้งเป็น Automatic หากมีการปิดเปิด ตัว Router จะเปลี่ยนเป็น Channel ที่ดีที่สุด ณ ขณะนั้น , หากต้องการตั้งเองให้เลือก Channel ที่ต้องการ
- Channel Width : เป็นการเพิ่มความกว้างของช่องสัญญาณ ซึ่งจะทำให้ความเร็ว Sync Speed เพิ่มขึ้น
- Mode : เลือก 802.11a/n/ac ค่านี้จะถูกตั้งค่าให้รองรับกับทุกรูปแบบอยู่แล้ว
- ตั้งค่าเรียบร้อยแล้วกดปุ่ม Apply

5G Advanced Network Settings

On this page, you can set the advanced parameters of 5 GHz wireless network(When the 5 GHz wireless network is disabled, this page is blank).

⚠ Caution:
Wireless network services may be interrupted temporarily after you modify wireless network parameters.

Advanced Configuration

TX Power:	<input type="text" value="100%"/>	
DFS Setting:	<input type="text" value="Without DFS"/>	
Channel:	<input type="text" value="Automatic"/>	
Channel Width:	<input type="text" value="Auto 20/40/80 MHz"/>	
Mode:	<input type="text" value="802.11a/n/ac"/>	
DTIM Period:	<input type="text" value="1"/>	(1-255, default: 1)
Beacon Period:	<input type="text" value="100"/>	(20-1000 ms, default: 100)
RTS Threshold:	<input type="text" value="2346"/>	(1-2346 bytes, default: 2346)
Fragmentation Threshold:	<input type="text" value="2346"/>	(256-2346 bytes, default: 2346)

100%

80%

60%

40%

20%

Automatic

36

40

44

48

149

153

157

161

Auto 20/40 MHz

20 MHz

40 MHz

Auto 20/40/80 MHz

802.11a

802.11a/n

802.11a/n/ac