

การติดตั้ง App Huawei HiLink สำหรับ 4G CAR WiFi

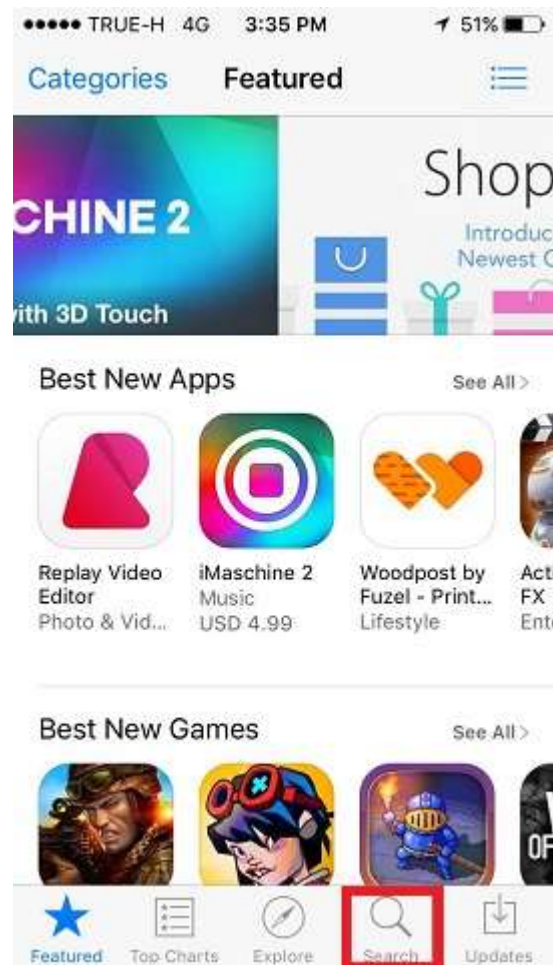
คือ App ที่ใช้สำหรับตรวจสอบข้อมูลโดยละเอียด เช่น SMS / เครือข่ายการรับ - ส่งข้อมูล หรือเปลี่ยน SSID / รหัสผ่าน Wi-Fi ของ 4G CAR WiFi สามารถดาวน์โหลด App ได้ที่

- iOS Device : App Store (คู่มือนี้ใช้ iPhone ติดตั้ง App Huawei HiLink)
- Android : Play Store

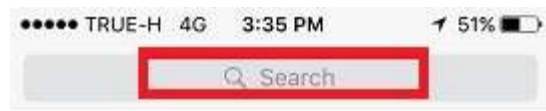
1. หน้าจอหลัก เลือก App Store



2. เมนูด้านล่าง เลือก Search (รูปแว่นขยาย)



3. ด้านบนจะพบช่อง Search สำหรับพิมพ์ค้นหา App



Trending Searches

mozilla firefox

ไทยรัฐ tv

thairath tv

tv online

firefox

tv

hooq

thairath

ทีวี

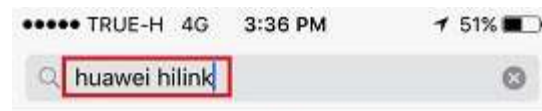
tv thailand



4. พิมพ์คำว่า huawei hilink

จากนั้นจะปรากฏผลการค้นหา

เลือกบรรทัดที่แสดงผล huawei hilink



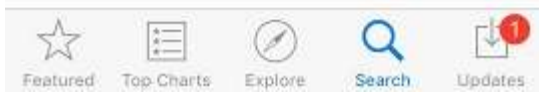
huawei hilink ←



5. จะปรากฏ App Huawei HiLink ขึ้นมา

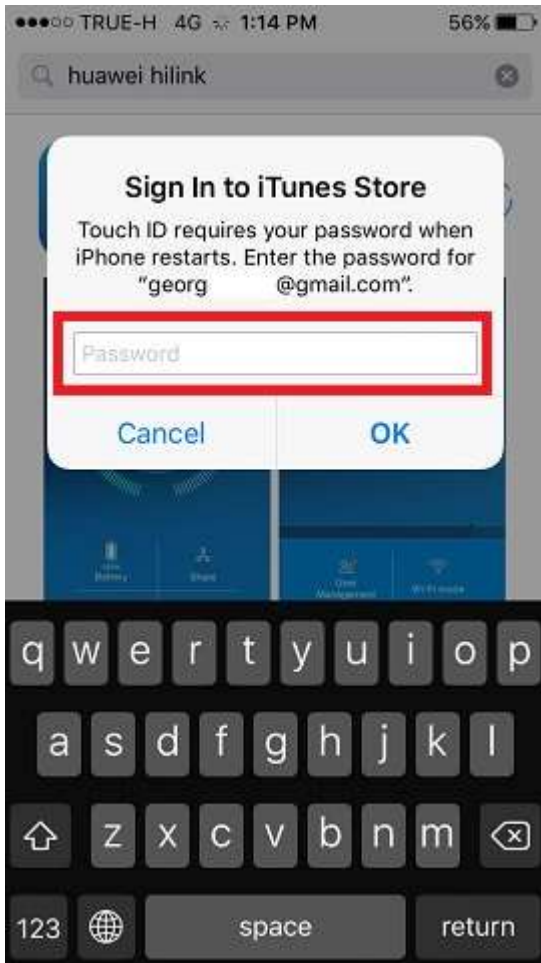


6. เลือก GET เพื่อทำการดาวน์โหลด

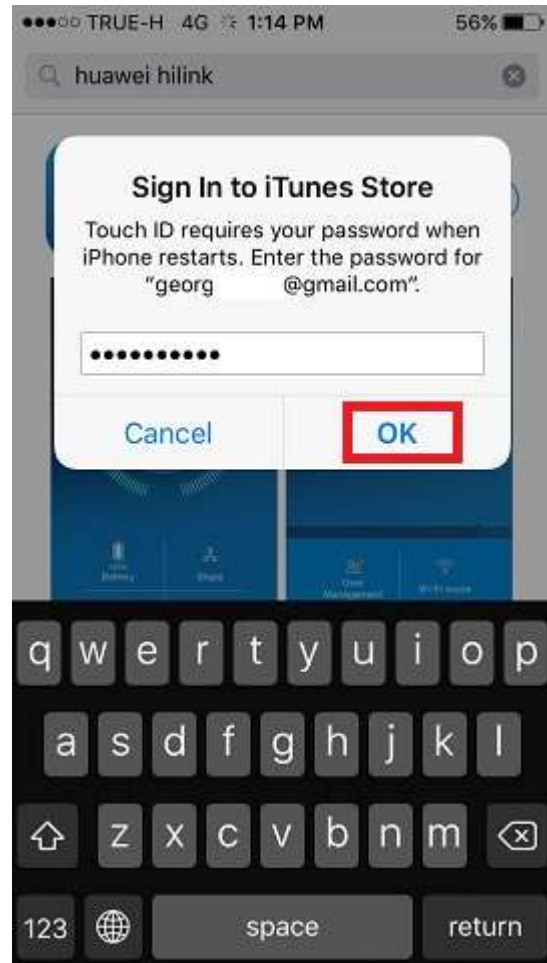


7. กรอกรหัสผ่าน Apple ID ที่ใช้งานอยู่

*กรณีไม่ได้ Sign In Apple ID ที่เครื่องไว้ก่อน
จะปรากฏให้กรอกทั้ง Apple ID และ รหัสผ่าน*



8. กรอกรหัสผ่านเรียบร้อยแล้ว กด ตกลง [OK]



9. ระบบทำการดาวน์โหลด App



10. เมื่อดาวน์โหลดเรียบร้อยแล้ว

จะพบ App Huawei HiLink ใต้ตะเภา App



11. การเข้าใช้งานครั้งแรก จะพบหน้าจอแนะนำ
หน้าที่ 1 ให้เลื่อนหน้าจอจากขวาไปซ้าย



The all new Huawei HiLink app

The Mobile WiFi and RuMate apps have been merged into the all new Huawei HiLink app to offer you even more great features and a more streamline experience.



12. จะพบหน้าจอแนะนำ หน้าที่ 2
เลื่อนหน้าจอจากขวาไปซ้ายอีกครั้ง



Prevent unauthorized access

Connected users are clearly listed. Keep freeloaders at bay by adding them to the blacklist



13. จะพบหน้าจอแนะนำ หน้า 3
เลือก **Start** เพื่อเข้าใช้งาน



Quick sharing

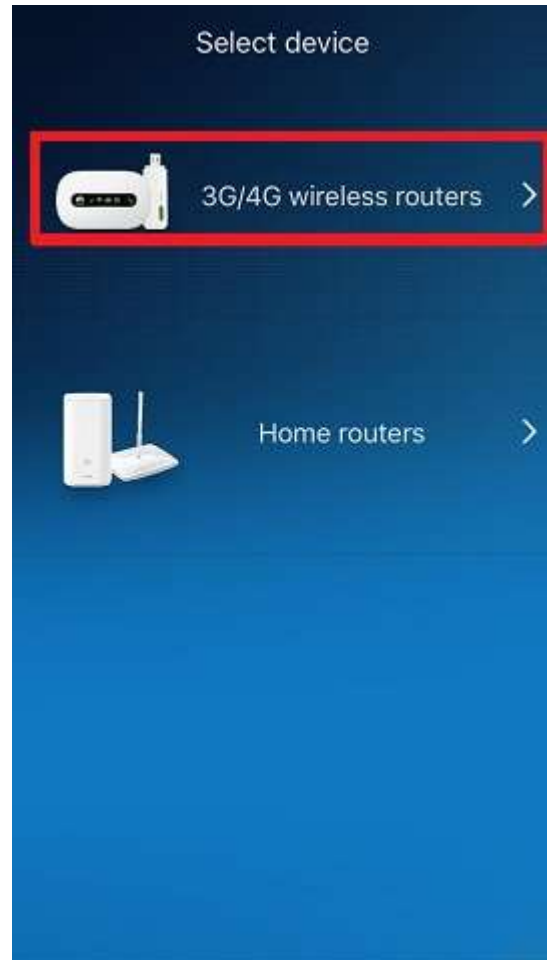
You can easily share music, pictures, files,
and apps



[Participate in our user experience project](#)



14. หน้าจอหลัก เลือกอุปกรณ์ [Select device]
หากใช้คู่กับ 4G CAR WiFi ให้เลือก **3G/4G wireless routers**



15. จะเข้าสู่หน้าจอหลักของ App
โดยสถานะจะเป็น Device disconnected
คือยังไม่มีการเชื่อมต่อกับอุปกรณ์



16. ถ้ามีการเชื่อมต่อ Wi-Fi กับ 4G CAR WiFi แล้ว
เมื่อเข้า App ให้อุปประมาณ 5-15 วินาที
ระบบจะทำการเชื่อมต่อกัน โดยเมื่อเชื่อมต่อแล้ว
จะปรากฏสัญลักษณ์ระดับสัญญาณ
พร้อมแจ้งเครือข่าย และระบบเครือข่ายที่ใช้งาน
ภาพตัวอย่าง : จับ 4G ของ Real Future
แต่ซิมการ์ดเป็น Real Move ดังนั้นสถานะจึงเป็น
Roaming จึงปรากฏตัว R

