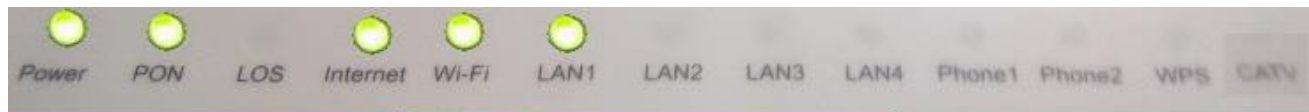


LED Indicators of ZTE F668



สถานะไฟ PON และ LOS			
LED Indicator	Color	สถานะไฟ	ความหมาย
PON	สีเขียว	ดับ	ยังไม่เชื่อมต่อ
		ติดค้าง	เชื่อมต่อเรียบร้อยแล้ว
		กะพริบ	กำลังเชื่อมต่อ
LOS	สีแดง	ดับ	ได้รับสัญญาณปกติ
		ติดค้าง	ไม่ได้รับสัญญาณจาก Optical
		กะพริบ	สัญญาณต่ำ ไม่สามารถเชื่อมต่อได้

สถานะไฟที่สำคัญของ ONT			
Led Indicator	Color	สถานะไฟ	ความหมาย
INTERNET	สีเขียว	ดับ	ยังไม่เชื่อมต่อ
		ติดค้าง	เชื่อมต่อ Internet เรียบร้อยแล้ว
		กะพริบ	กำลัง รับ - ส่ง ข้อมูล
Wi-Fi	สีเขียว	ดับ	ปิด WLAN ไร
		ติดค้าง	WLAN พร้อมใช้งาน
		กะพริบ	กำลัง รับ - ส่ง ข้อมูล
WPS	สีเขียว	กะพริบ	กำลังจับคู่อุปกรณ์ที่เชื่อมต่อ
	สีแดง	กะพริบ	จับคู่อุปกรณ์ไม่สำเร็จ
	สีเขียว	ติดค้าง	ทำการจับคู่อุปกรณ์เรียบร้อยแล้ว
Phone 1 Phone 2	สีเขียว	ดับ	ยังไม่เปิดการใช้งาน Soft Switch/IMS
		ติดค้าง	เปิดการใช้งาน Soft Switch/IMS แล้ว
		กะพริบ	กำลัง รับ - ส่ง ข้อมูล
CATV	สีเขียว	ดับ	ไม่มีสัญญาณ CATV
		ติดค้าง	สัญญาณ 1550 nm หรือสัญญาณ CATV มีค่าสัญญาณระหว่าง -6 ถึง 0
		สีส้ม	ติดค้าง
	สีแดง	ติดค้าง	สัญญาณ 1550 nm หรือสัญญาณ CATV มีค่าสัญญาณน้อยกว่า -6